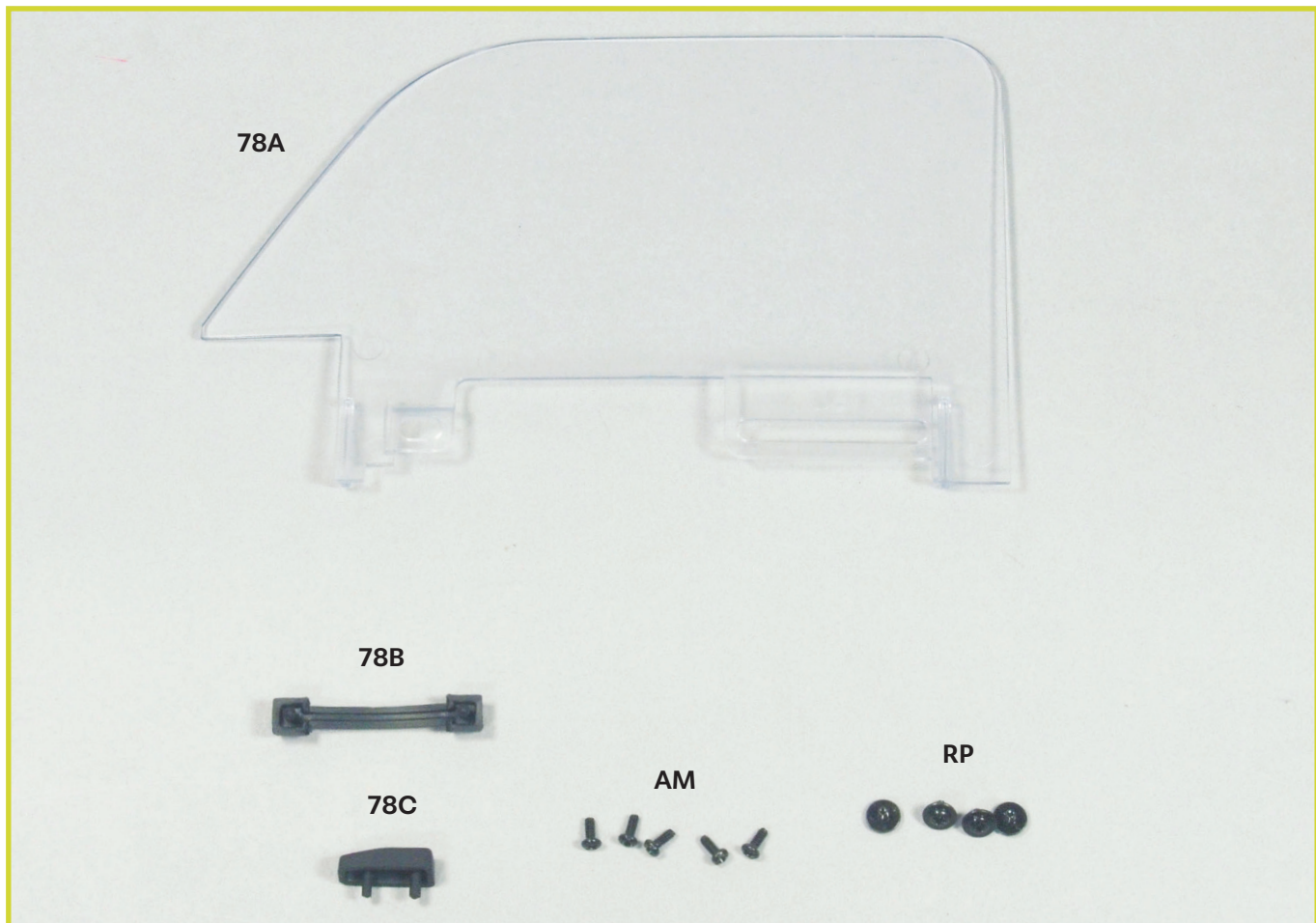




# Die linke Fensterscheibe und weitere Details der Tür

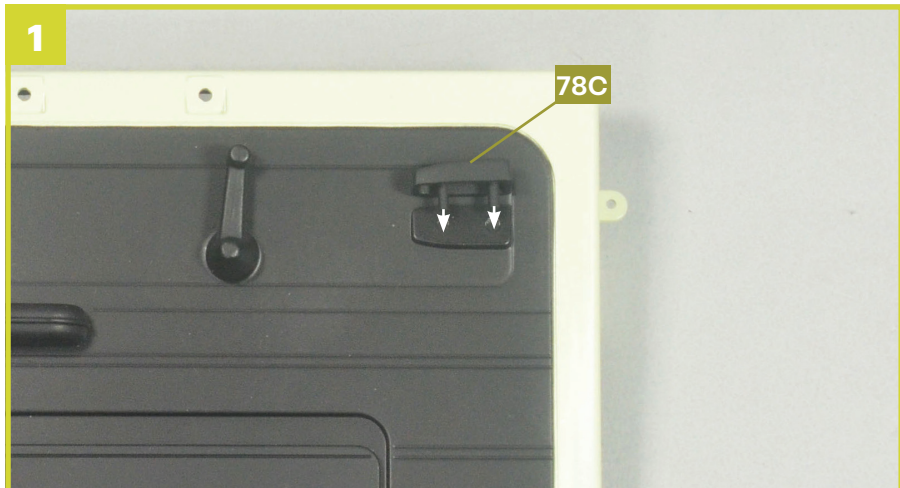
In dieser Bauphase schließen Sie die Montage der linken Tür ab.



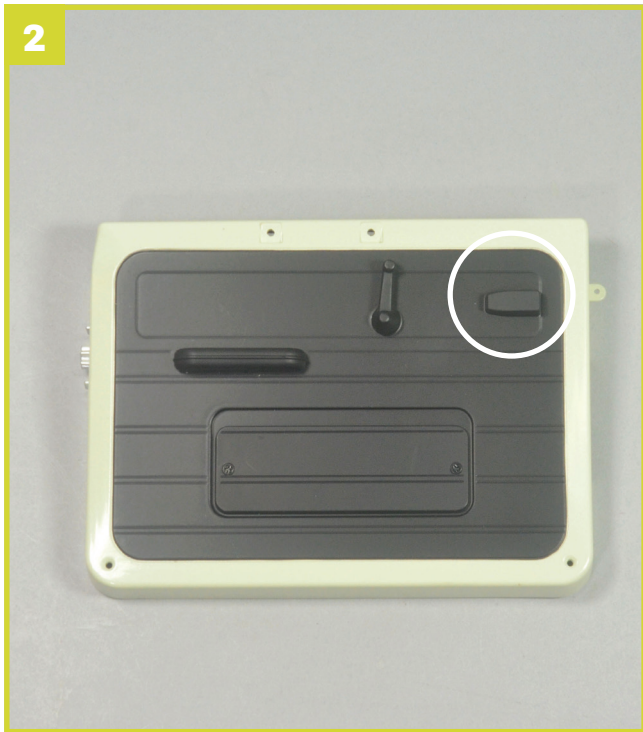
## BAUTEILE IM ÜBERBLICK

78A	Fensterscheibe links
78B	Türzuziehgriff
78C	Türöffner

AM	5 Schrauben
RP	4 Schrauben



Setzen Sie den Türöffner **78C** wie durch die Pfeile angedeutet auf der Innenseite der Tür ein.



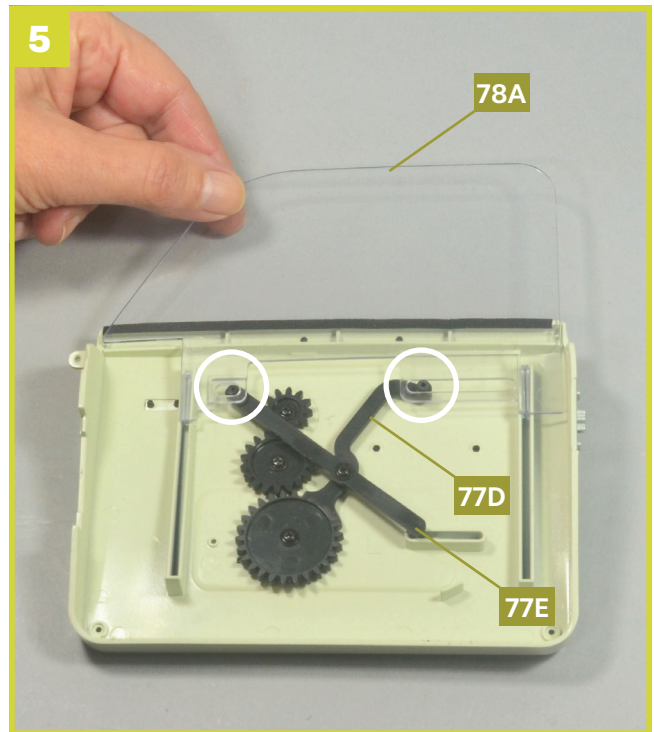
Das Foto zeigt den korrekt montierten Türöffner.



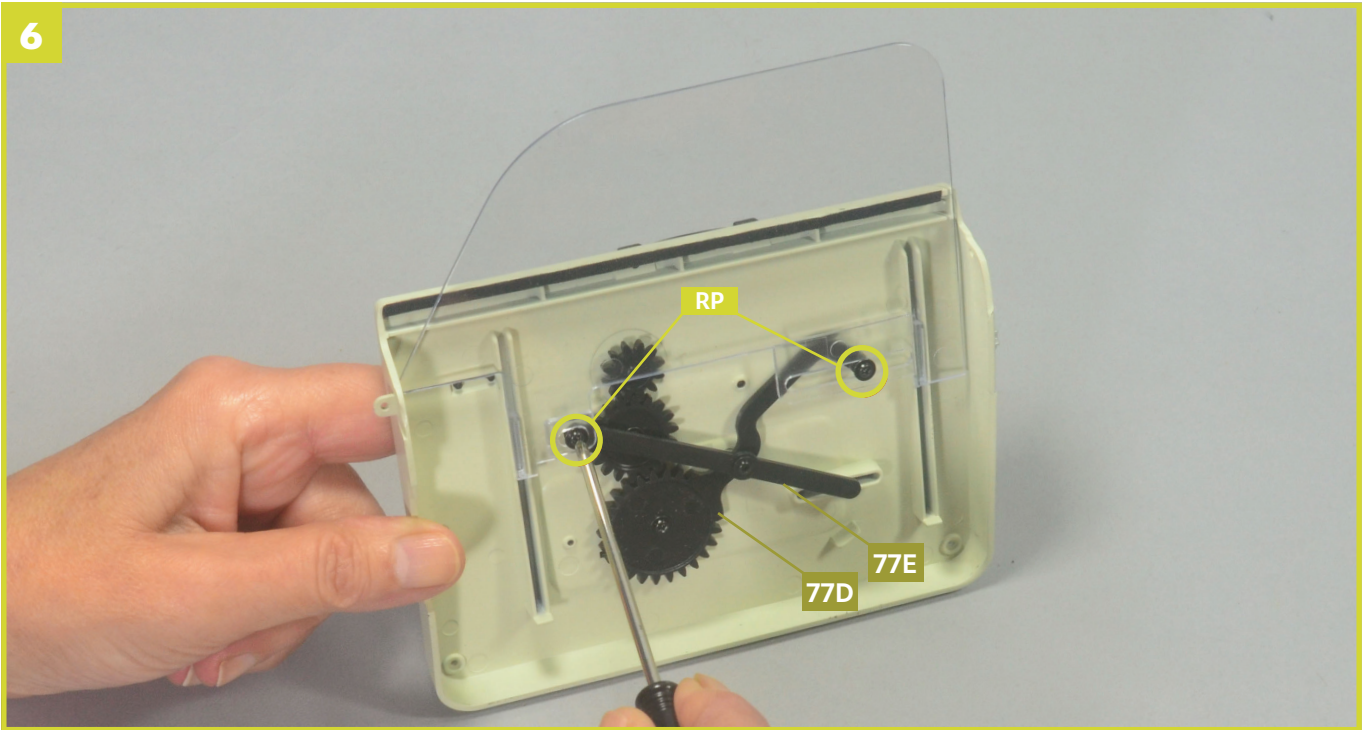
Setzen Sie die Zapfen des Türzuziehgriffs **78B** wie angedeutet in die Aussparungen auf der Innenseite der Tür.



So sieht der korrekt montierte Türzuziehgriff **78B** aus.



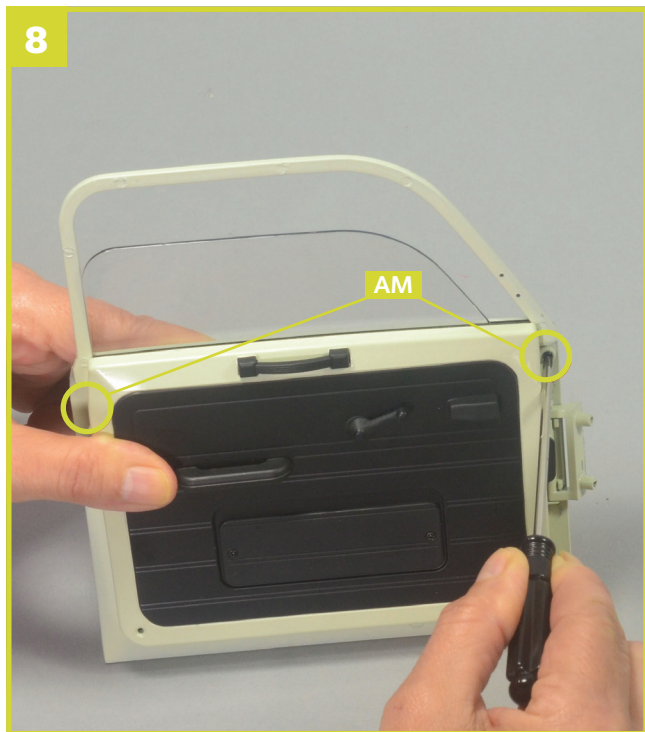
Bringen Sie die linke Fensterscheibe **78A** wie gezeigt an. Achten Sie dabei darauf, dass sie korrekt an dem Fensterheber **77E** und dem Hauptzahnrad **77D** ausgerichtet ist.



Fixieren Sie die Fensterscheibe mit zwei Schrauben **RP**.



Fügen Sie nun die Innenverkleidung der linken Tür **75D** und die linke Tür **74A** zusammen, wie gezeigt.



Ziehen Sie zwei Schrauben **AM** in den gezeigten Bohrungen fest.



Ziehen Sie zwei weitere Schrauben **AM** in den gezeigten Bohrungen fest, um die Montage der Tür abzuschließen.

## BAUFORTSCHRITT



Die linke Tür ist nun fertiggestellt. Drehen Sie die Fensterkurbel, um deren Funktion zu testen.