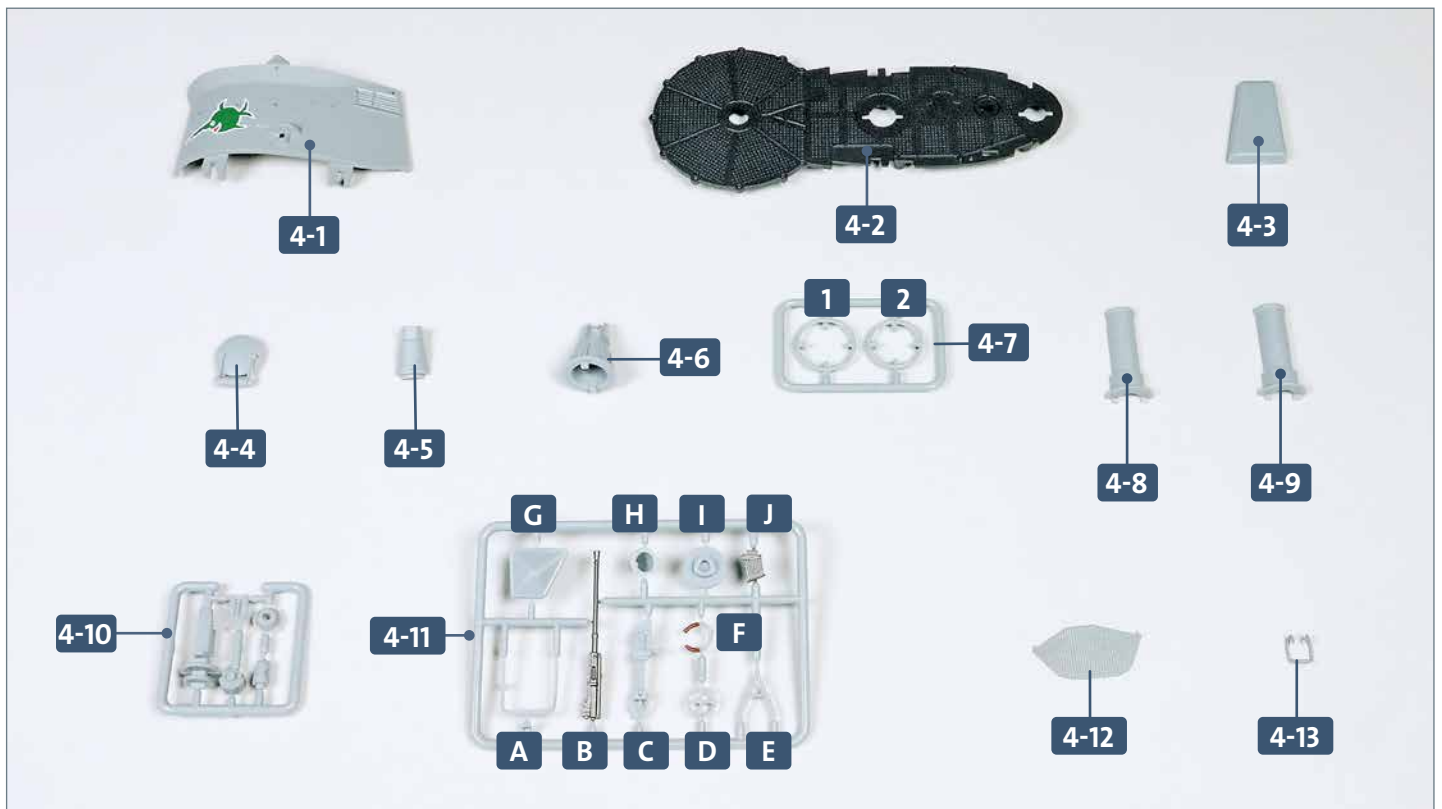




# Linke Turmseite und Flak-MG

Die Arbeiten am Turm beginnen mit dem Brückendeck und der linken Hälfte vom Schanzkleid. Die unteren Abschnitte der beiden Sehrohre und die UZO werden zusammengebaut und im Turm montiert. Die 2-cm-Flak wird zusammengefügt, mit ihrer Lafette verbunden und mit einem Hülsenauffangkorb versehen.

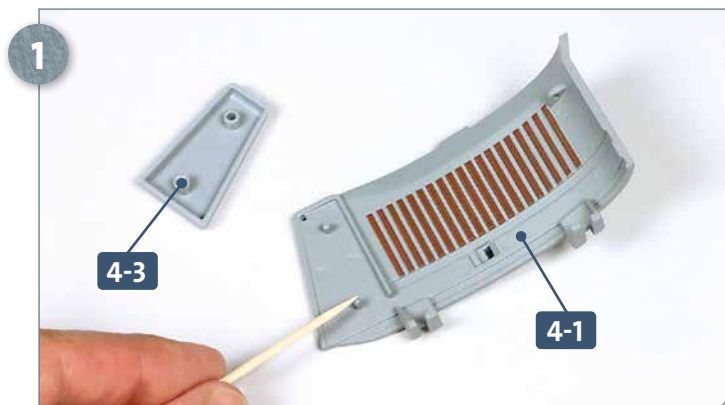


## Ihre Bauteile im Überblick

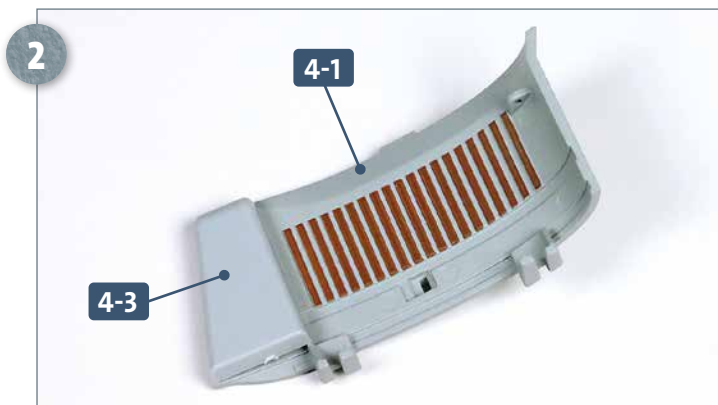
Teilenummer	Name	Material
4-1	Schanzkleid links	Zink-Druckguss
4-2	Brückendeck	ABS
4-3	Raumzulufschacht	ABS
4-4	Turmluk	ABS
4-5	Bock des Angriffssehrohrs (1. Hälfte)	ABS
4-6	Bock des Angriffssehrohrs (2. Hälfte)	ABS
4-7	Ringe für den Angriffssehrohrbock	ABS
4-8	Schacht des Luftzielsehrohrs (1. Hälfte)	ABS
4-9	Schacht des Luftzielsehrohrs (2. Hälfte)	ABS
4-10	Teile für die U-Boot-Ziel-Optik (UZO)	ABS
4-11	Rahmen mit den Teilen für die 2-cm-Flak	ABS
4-12	Hülsenauffangkorb	Stahl
4-13	Detail für den Angriffssehrohrbock	Stahl

**Hinweis:** In dieser Bauanleitung werden einige Kleinteile zusammengeklebt. Verwenden Sie dazu Sekundenkleber, den Sie mithilfe eines spitzen Gegenstands (z.B. Zahnstocher) sparsam und punktgenau auf die Kontaktflächen auftragen. Auf diese Weise verhindern Sie, dass überschüssiger Klebstoff unschöne Flecken auf Ihren Bauteilen hinterlässt.

## SCHRITT 1 → Erste Teile für den Turm des U-Boots



Legen Sie den Raumzulufschacht 4-3 und das Schanzkleid 4-1 auf Ihre Arbeitsplatte. Versetzen Sie die beiden Zapfen des Schanzkleids mit etwas Sekundenkleber, wie angedeutet.

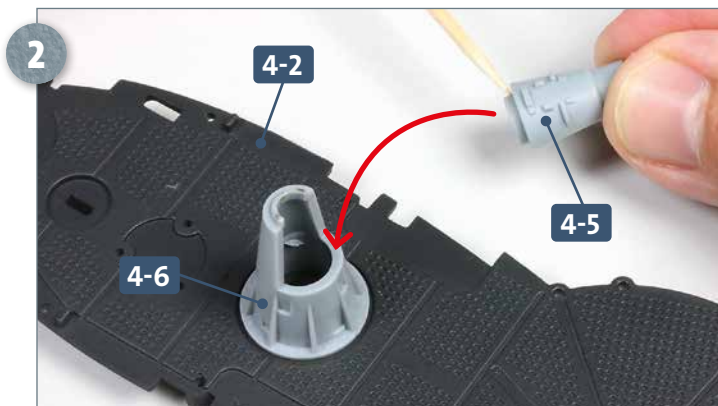


Kleben Sie den Raumzulufschacht 4-3 im hinteren Bereich an der Innenseite des Schanzkleids 4-1 fest, wie abgebildet.

## SCHRITT 2 → Der Bock des Angriffsehrohrs und das Turmluk



Legen Sie das Brückendeck 4-2 und die beiden Hälften vom Bock des Angriffsehrohrs, 4-5 und 4-6, auf Ihre Arbeitsplatte. Geben Sie etwas Klebstoff auf die beiden Zapfen von 4-6 und fixieren Sie das Teil auf dem Brückendeck, wie angedeutet.



Das Teil 4-6 ist auf dem Brückendeck 4-2 befestigt. Geben Sie etwas Klebstoff auf den Rand des Teils 4-5 und führen Sie es zur Aussparung des Teils 4-6, wie angedeutet.

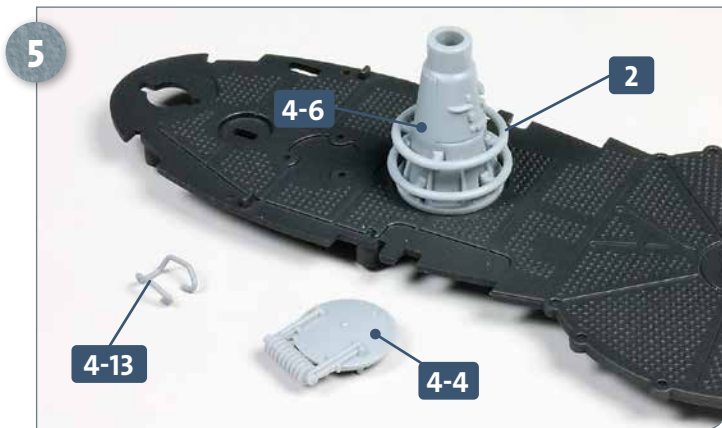


Die beiden Hälften des Bocks vom Angriffsehrohr, 4-5 und 4-6, sind zusammengefügt. Trennen Sie den etwas größeren Ring 1 aus dem Rahmen 4-7, wie abgebildet.

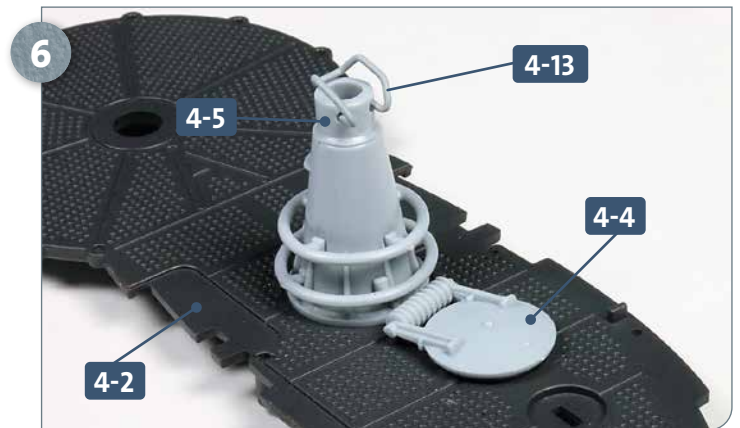


Kleben Sie den Ring 1 in den unteren Vertiefungen des Bocks vom Angriffsehrohr 4-6 fest.

## Schritt-für-Schritt-Bauanleitung

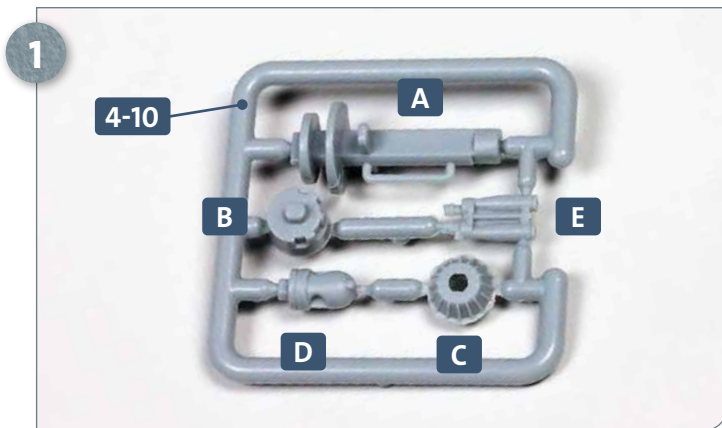


5 Trennen Sie den Ring 2 aus dem Rahmen 4-7 und kleben Sie ihn in den oberen Vertiefungen des Bocks vom Angriffssehrrohr 4-6 fest. Legen Sie das Turmluk 4-4 und das Detail 4-13 bereit.



6 Drehen Sie die Baugruppe um. Kleben Sie das Detail 4-13 in den kleinen Bohrungen oben am Bock des Angriffssehrrohrs 4-5 fest. Das Turmluk 4-4 wird mit Kleber auf dem Brückendeck 4-2 fixiert.

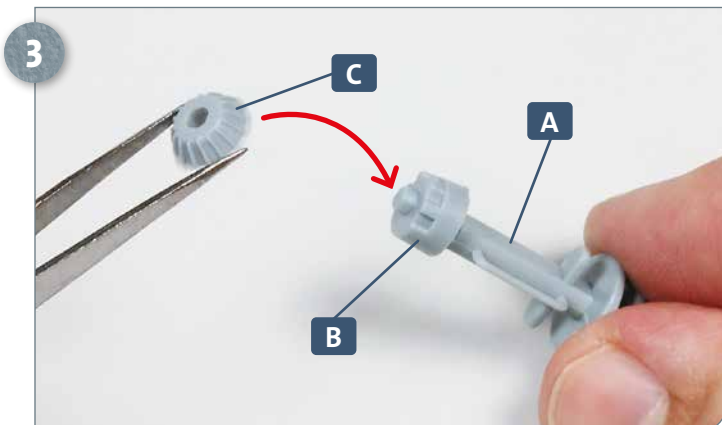
### SCHRITT 3 → Das Luftzielsehrohr und die UZO



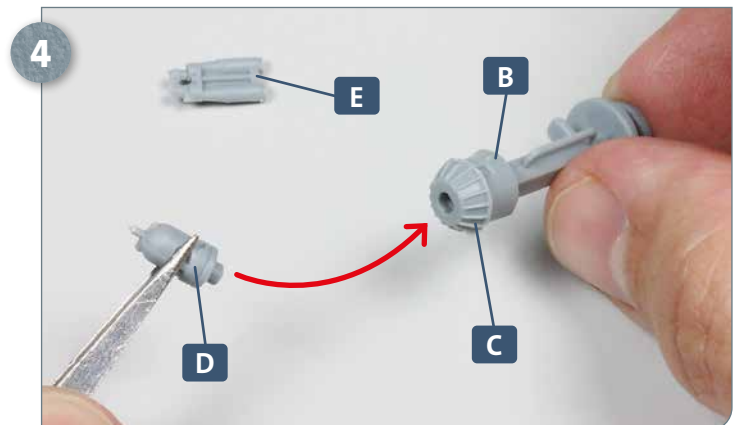
1 Detailansicht des Rahmens 4-10 mit den fünf Teilen der U-Boot-Ziel-Optik (UZO): die Säule A, der untere Gradkranz B, der obere Gradkranz C, die Halterung für das Doppelfernglas D und das Doppelfernglas E.



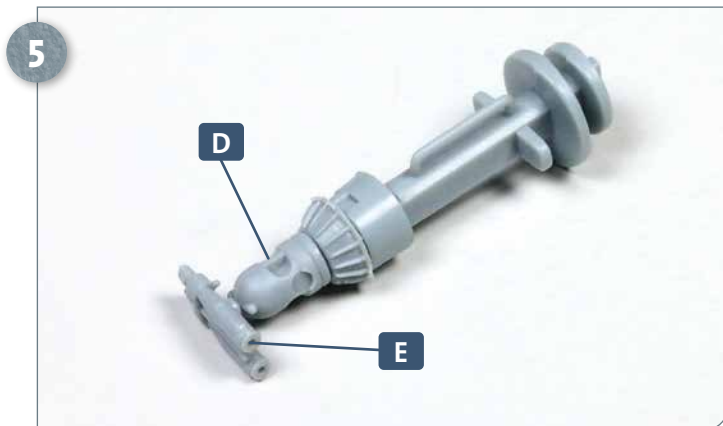
2 Trennen Sie die fünf Teile vorsichtig aus dem Rahmen 4-10 und entfernen Sie mit einer kleinen Flachfeile vorsichtig Überreste der Verbindungsstege zum Rahmen.



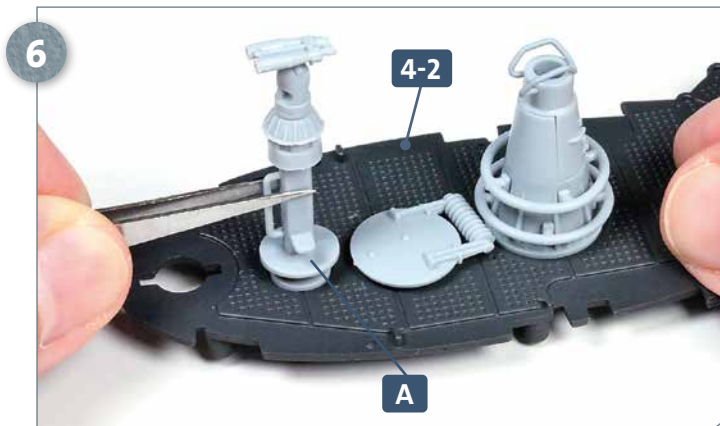
3 Kleben Sie den unteren Gradkranz B oben an der Säule A fest. Nehmen Sie anschließend den oberen Gradkranz C und führen Sie ihn zum Zapfen von Gradkranz B, wie angedeutet.



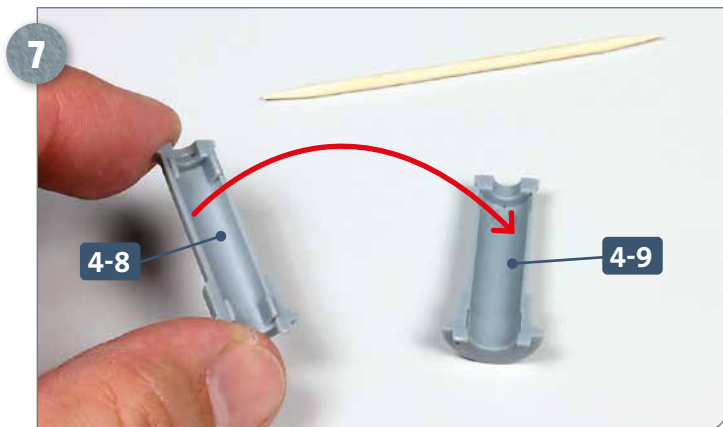
4 Der obere Gradkranz C ist am unteren Gradkranz B festgeklebt. Kleben Sie anschließend die Halterung D in der Vertiefung des Gradkranzes C fest, wie angedeutet. Legen Sie das Doppelfernglas E bereit.



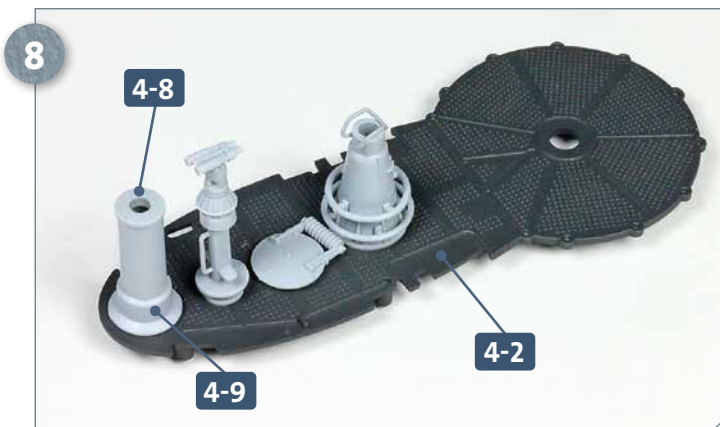
5 Kleben Sie das Doppelfernglas **E** auf den Zapfen der Halterung **D**. Das Foto zeigt die komplettierte UZO.



6 Geben Sie etwas Sekundenkleber auf den länglichen Zapfen an der Unterseite der Säule **A** der UZO und kleben Sie die Baugruppe in der zweitvordersten Öffnung des Brückendecks **4-2** fest.

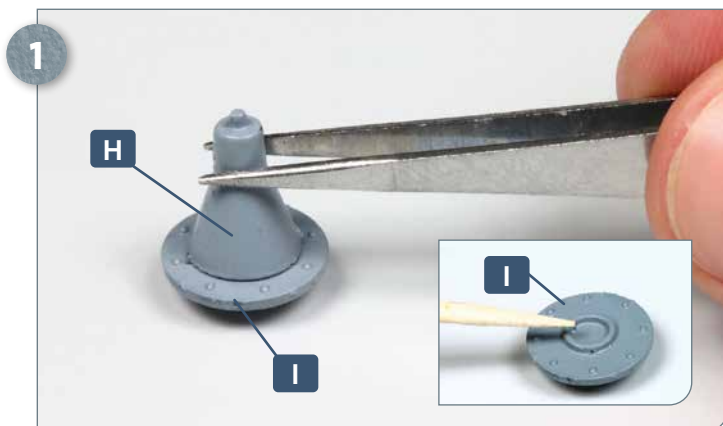


7 Nehmen Sie die beiden Hälften vom Schacht des Luftzielsehrohrs, **4-8** und **4-9**, zur Hand. Geben Sie etwas Klebstoff auf die Kontaktflächen der beiden Teile und fügen Sie sie zusammen.

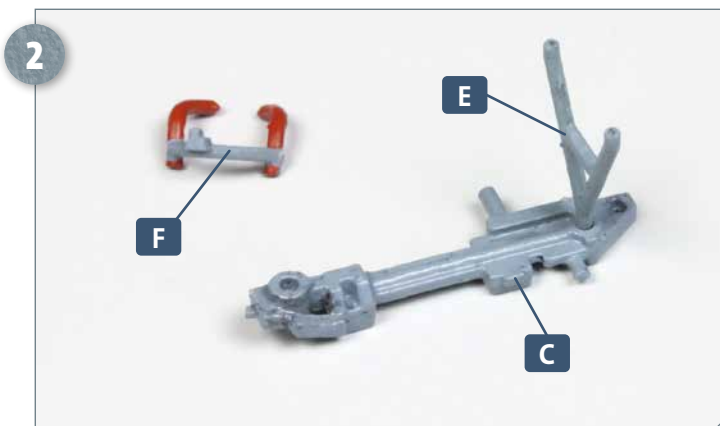


8 Kleben Sie den Schacht des Luftzielsehrohrs **4-8/4-9** in der vordersten Öffnung des Brückendecks **4-2** fest.

## SCHRITT 4 → Der Zusammenbau der 2-cm-Flak

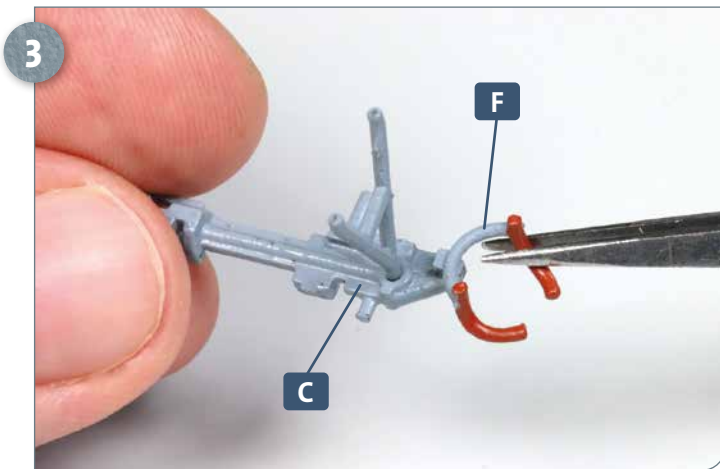


1 Trennen Sie die Unterlafette **H** und den Fuß **I** vorsichtig aus dem Rahmen **4-11** heraus. Geben Sie etwas Klebstoff auf den vorstehenden Ring vom Fuß **I** (Detailbild). Kleben Sie die Unterlafette **H** an diesem Ring fest, wie abgebildet.

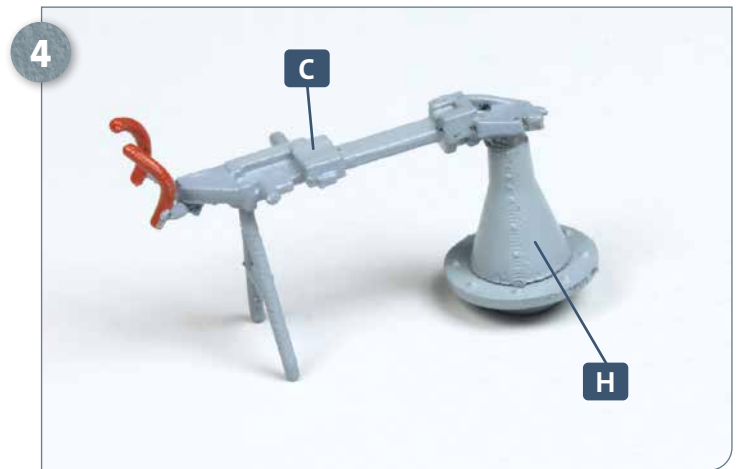


2 Trennen Sie die Oberlafette **C**, das Zweibein **E** und die Schulterstütze **F** vorsichtig aus dem Rahmen **4-11** heraus. Kleben Sie den oberen Zapfen des Zweibeins in der mittleren der drei Vertiefungen der Oberlafette fest, wie abgebildet.

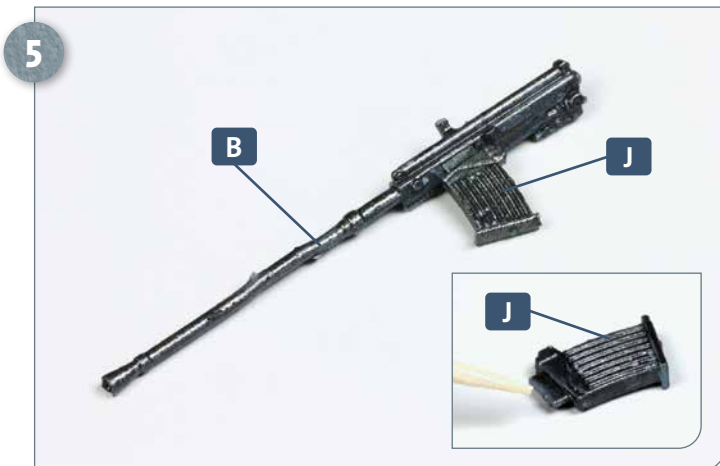
## Schritt-für-Schritt-Bauanleitung



3 Geben Sie etwas Klebstoff auf den mittleren Zapfen der Schulterstütze **F** und kleben Sie das Teil in der hintersten Vertiefung der Oberlafette **C** fest, wie abgebildet.



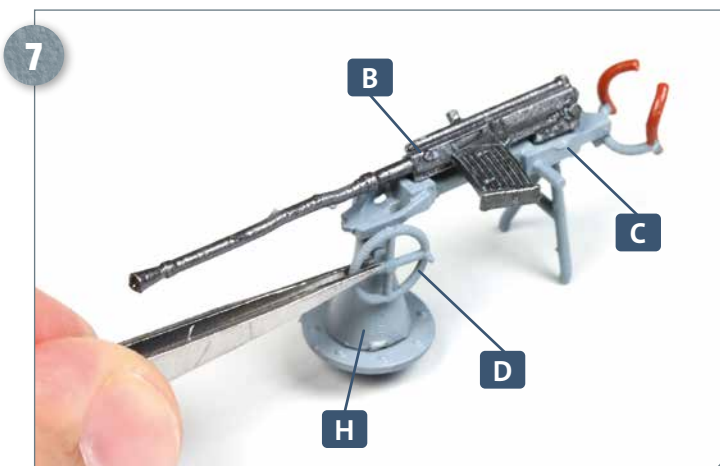
4 Versetzen Sie den oberen Zapfen der Unterlafette **H** mit etwas Sekundenkleber. Setzen Sie die vordere Vertiefung der Oberlafette **C** auf diesen Zapfen.



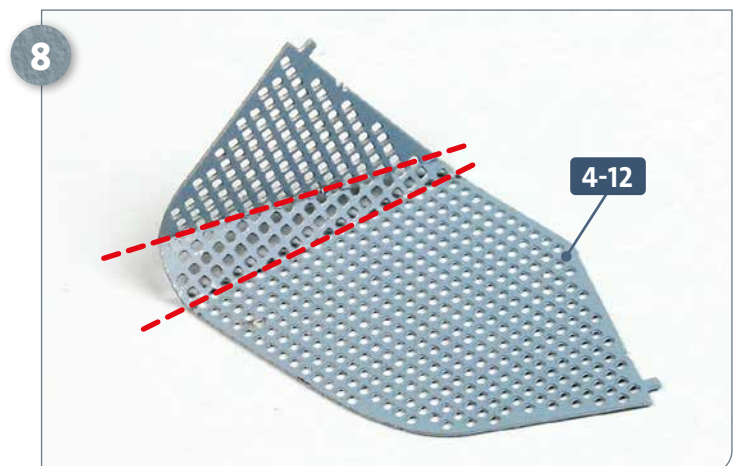
5 Trennen Sie das Rohr mit Verschluss **B** und das Magazin **J** aus dem Rahmen **4-11**. Versetzen Sie den Zapfen des Magazins mit etwas Klebstoff (Detailbild) und fixieren Sie es am Verschluss.



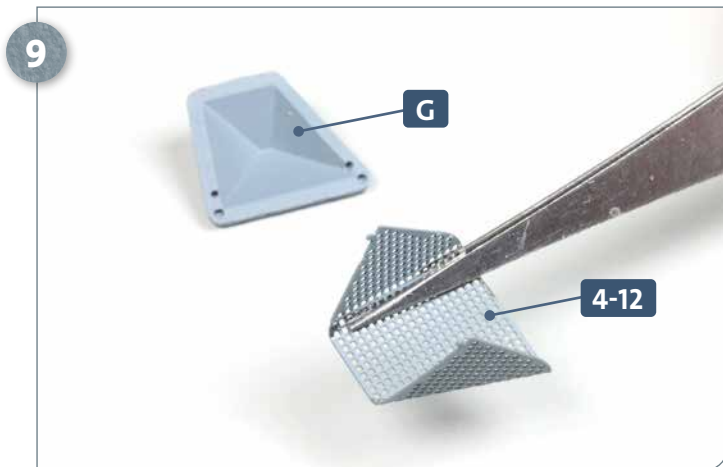
6 Legen Sie die Lafetten-Baugruppe bereit und versehen Sie die Stellen der Oberlafette **C**, auf die die beiden Pfeile weisen, mit etwas Klebstoff.



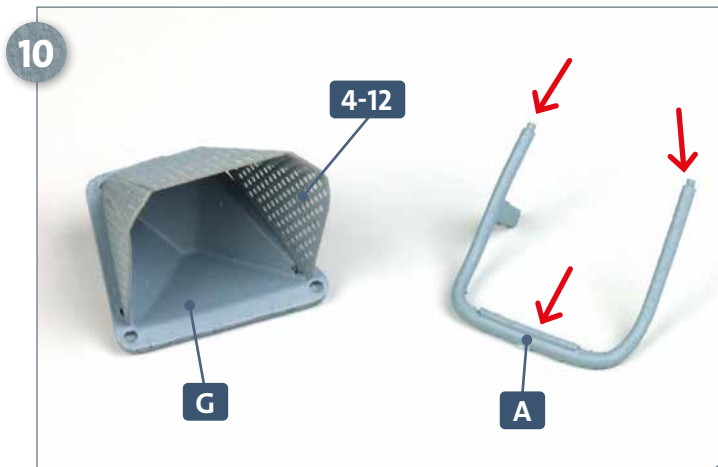
7 Kleben Sie den Verschluss **B** an der Oberlafette **C** fest. Trennen Sie das Handrad **D** aus dem Rahmen **4-11** und kleben Sie es in der Vertiefung der Unterlafette **H** fest.



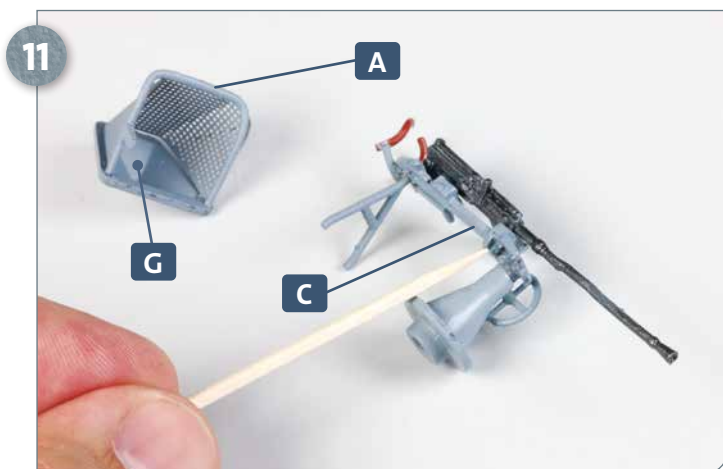
8 Nehmen Sie den Hülsenauffangkorb **4-12** und biegen Sie sein eines Ende mithilfe einer Flachzange entlang der Falze (rote Linien) um jeweils etwa 45° nach oben. Beachten Sie, dass sich die Falze an der Außenseite der Biegung befinden – im Bild also nicht sichtbar sind.



Das andere Ende vom Hülsenauffangkorb 4-12 wird ebenfalls entlang der beiden Falze um jeweils etwa 45° gebogen, wie abgebildet. Trennen Sie das Unterteil vom Hülsenauffangkorb G aus dem Rahmen 4-11.



Kleben Sie die beiden kleinen Zapfen vom Hülsenauffangkorb 4-12 in den Vertiefungen des Unterteils G fest. Trennen Sie die Halterung A aus dem Rahmen 4-11 und versehen Sie ihre Enden und ihren zentralen Steg mit etwas Klebstoff (drei Pfeile).

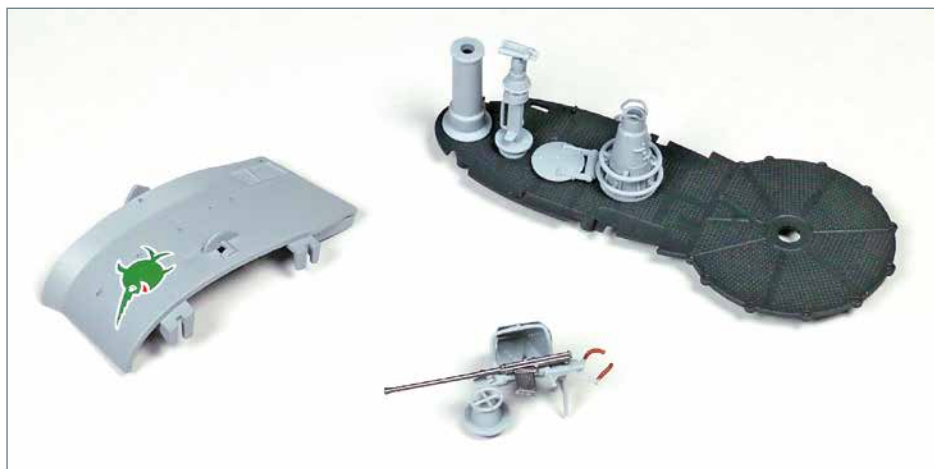


Fixieren Sie die Halterung A am Unterteil vom Hülsenauffangkorb G. Geben Sie anschließend etwas Klebstoff auf die kleine Vertiefung an der Unterlafette C, wie abgebildet.



Kleben Sie die Halterung A an der Unterlafette C fest, wie es das Foto zeigt.

## DAS BAUERGBNIS



Im Turm wurden die Unterteile der beiden Sehrohre sowie die UZO angebracht. Die 2-cm-Flak wurde zusammengesetzt.