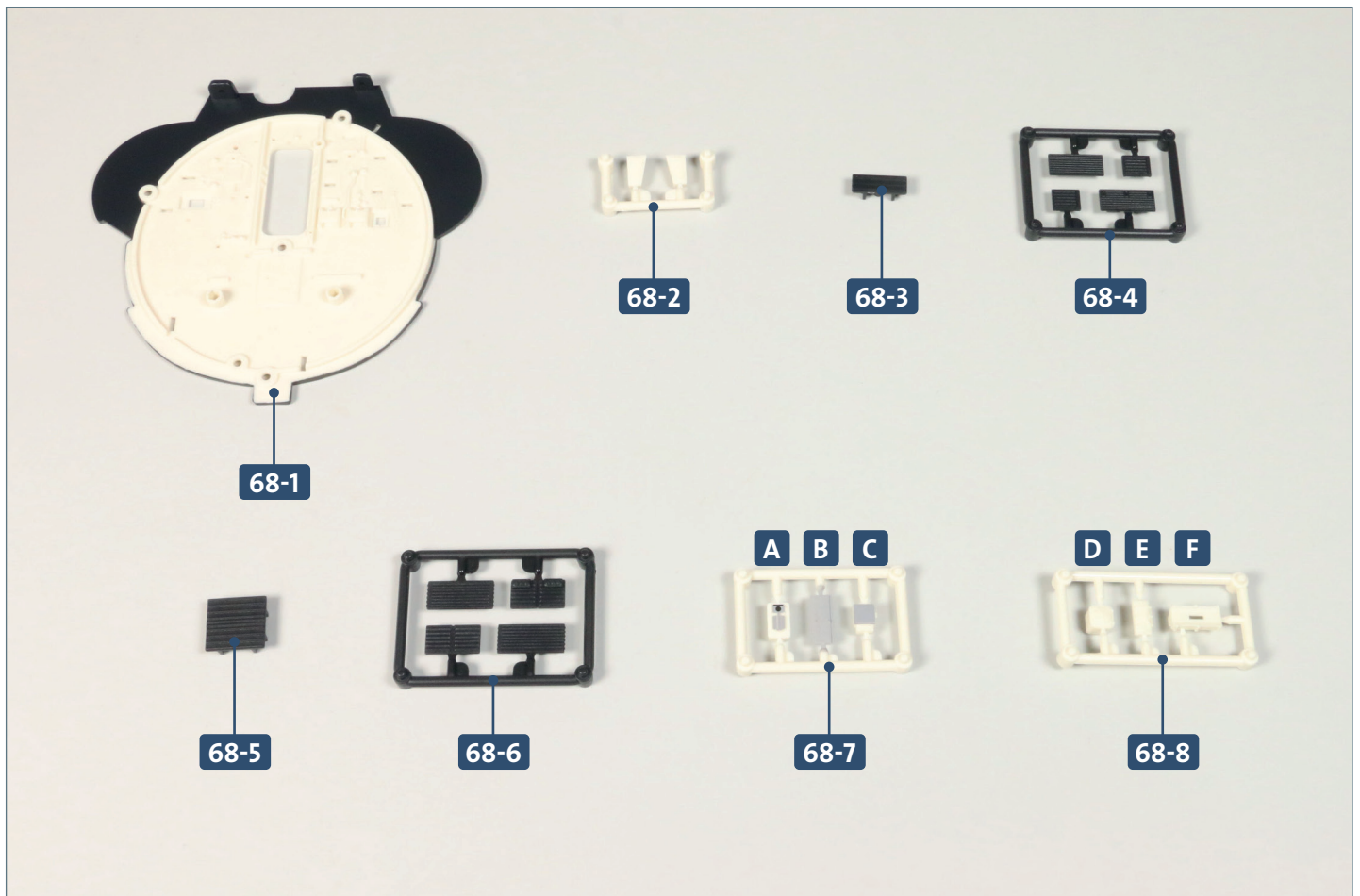




Vorderes Dieselraumschott

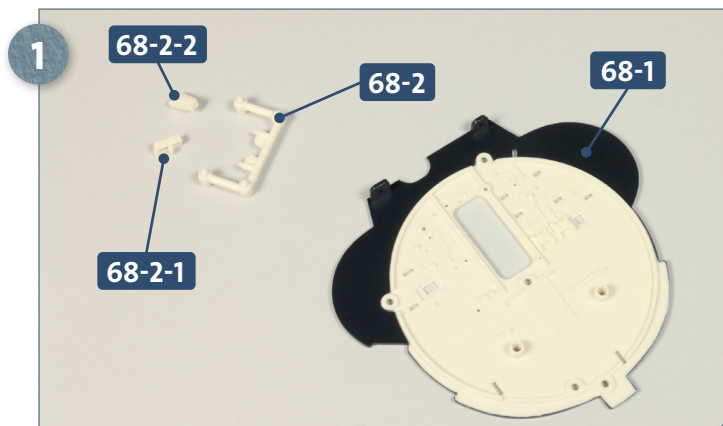
Zwei Treibölsammelbunker werden zusammengebaut und am vorderen Dieselraumschott montiert. Diverse Schaltkästen und weitere Anbauteile finden ihren Platz am Schott.



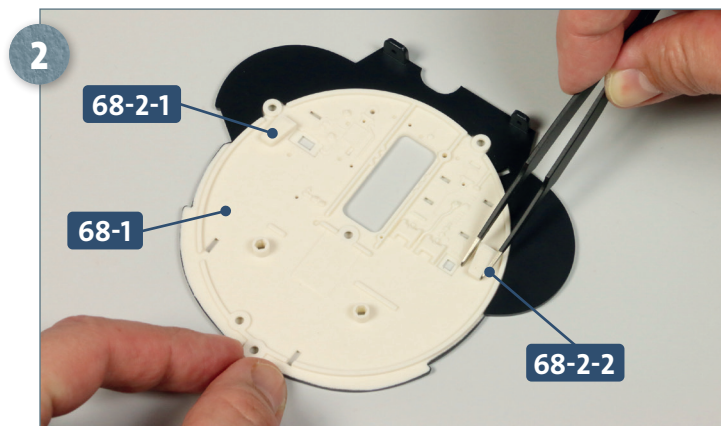
Ihre Bauteile im Überblick

Teilenummer	Name	Material
68-1	vorderes Dieselraumschott	ABS
68-2	zwei Anbauteile	ABS
68-3	kleiner Treibölsammelbunker	ABS
68-4	Seitenwände des kleinen Bunkers	ABS
68-5	großer Treibölsammelbunker	ABS
68-6	Seitenwände des großen Bunkers	ABS
68-7	Rahmen mit Schaltkästen (A, B, C)	ABS
68-8	Rahmen mit Schaltkästen (D, E, F)	ABS

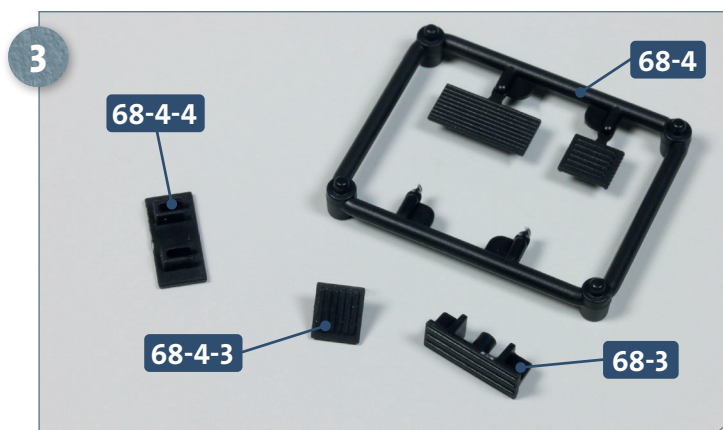
SCHRITT 1 → Arbeiten am vorderen Dieselraumschott



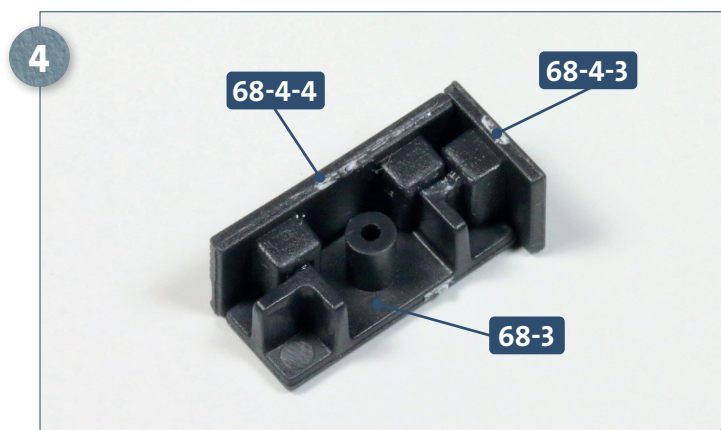
Legen Sie das vordere Dieselraumschott **68-1** und den Rahmen **68-2** auf Ihre Arbeitsplatte. Trennen Sie die beiden Anbauteile **68-2-1** und **68-2-2** aus dem Rahmen.



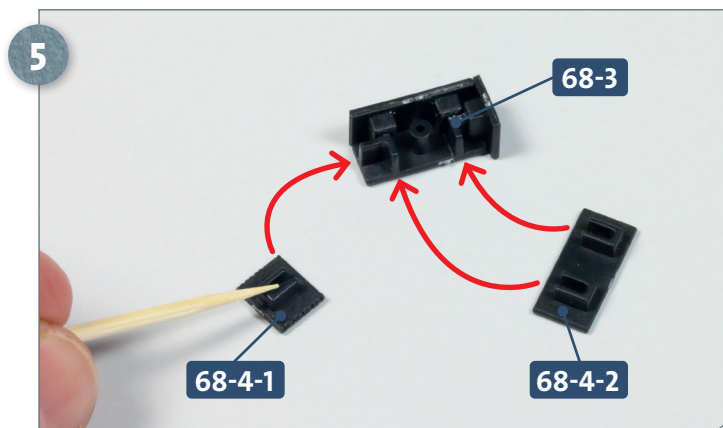
Kleben Sie die beiden Anbauteile **68-2-1** und **68-2-2** am vorderen Dieselraumschott **68-1** fest, wie abgebildet.



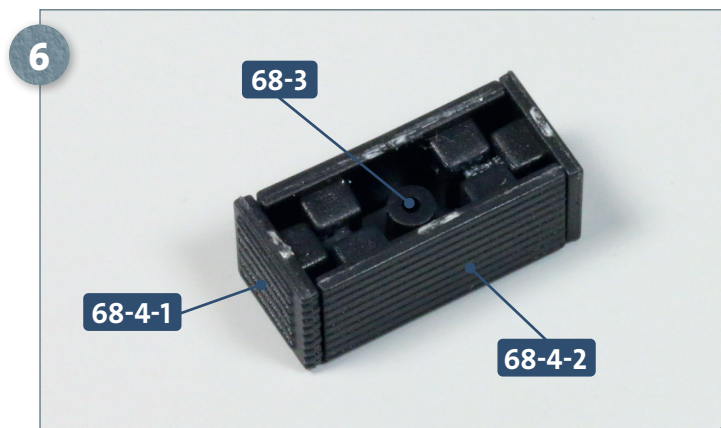
Legen Sie den kleinen Treibölsammelbunker **68-3** und den Rahmen mit dessen Seitenwänden **68-4** bereit. Trennen Sie die Seitenwände **68-4-3** und **68-4-4** aus dem Rahmen heraus.



Kleben Sie die Seitenwände **68-4-3** und **68-4-4** mit etwas Sekundenkleber am Treibölsammelbunker **68-3** fest.

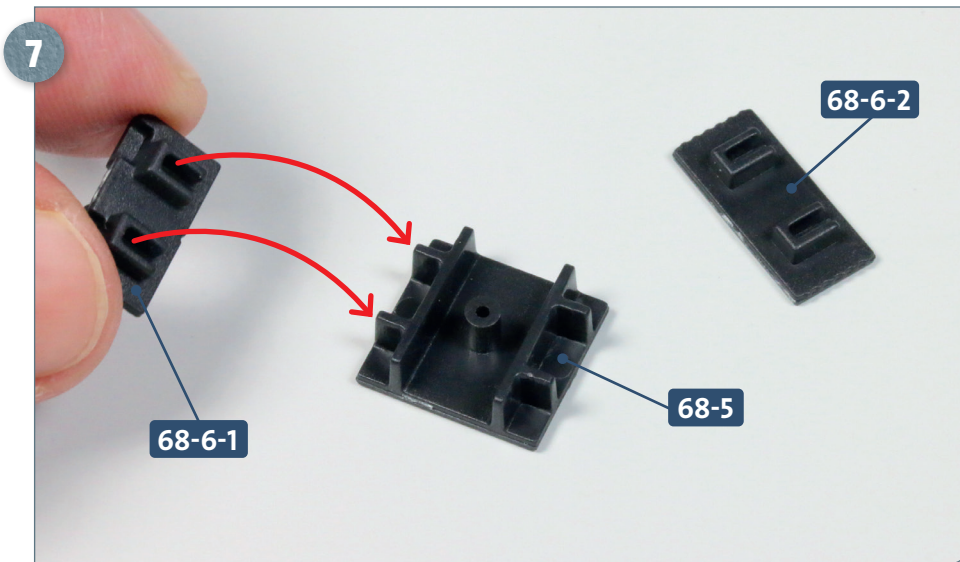


Trennen Sie die Seitenwände **68-4-1** und **68-4-2** aus dem Rahmen **68-4** heraus. Versehen Sie die Seitenwände mit etwas Sekundenkleber und kleben Sie sie am Treibölsammelbunker **68-3** fest, wie es die Pfeile andeuten.

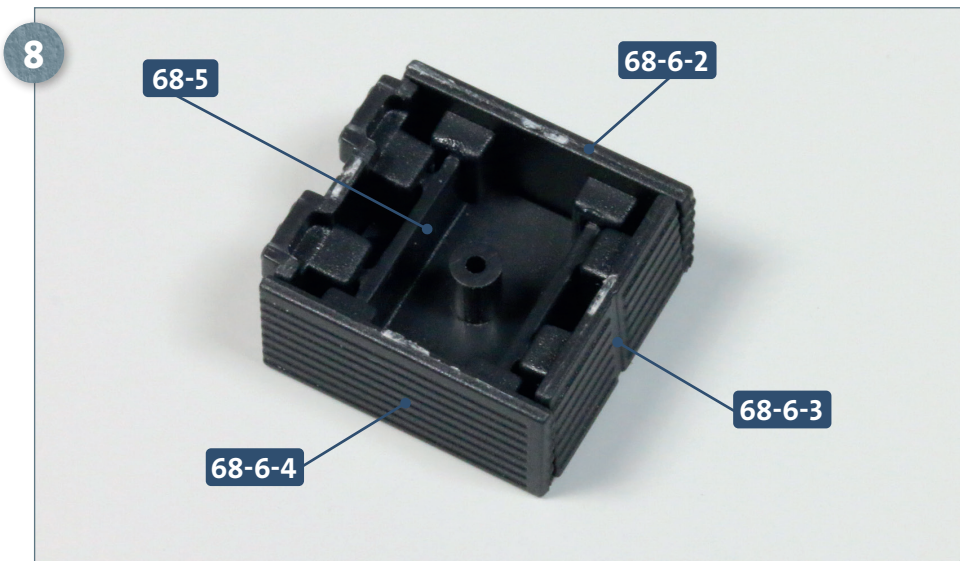


Die Seitenwände **68-4-1** und **68-4-2** sind korrekt am kleinen Treibölsammelbunker **68-3** fixiert.

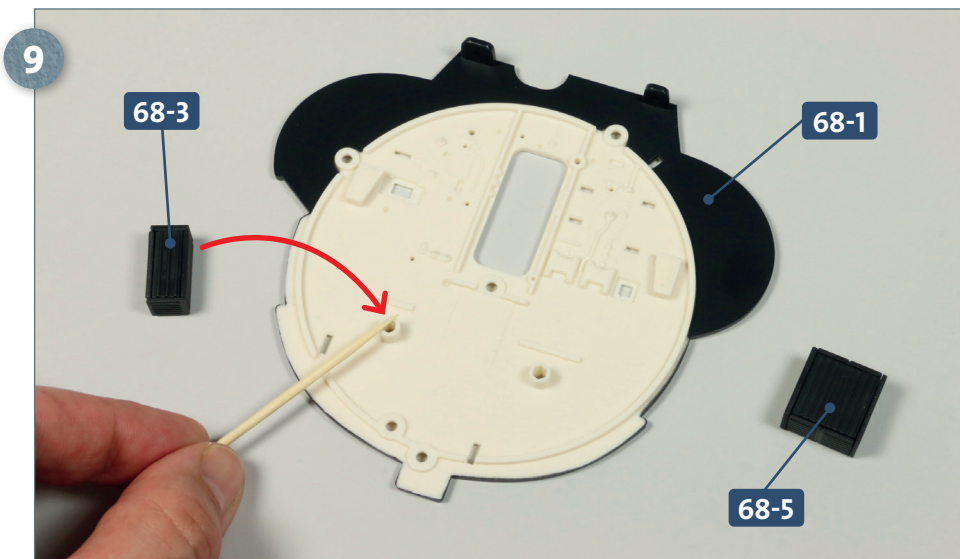
Schritt-für-Schritt-Bauanleitung



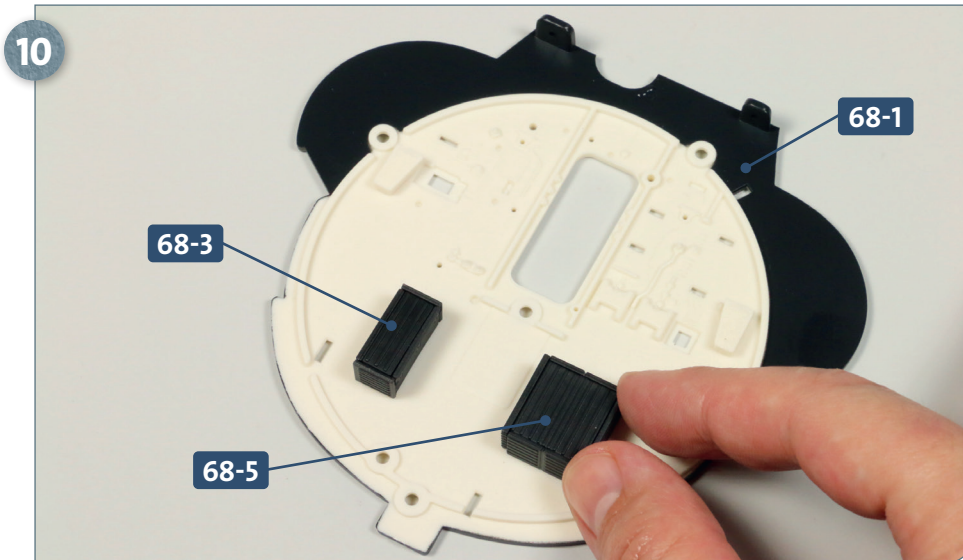
Legen Sie den großen Treibölsammelbunker **68-5** und den Rahmen mit dessen Seitenwänden **68-6** bereit. Trennen Sie die Seitenwände **68-6-1** und **68-6-2** aus dem Rahmen heraus. Versehen Sie die Seitenwand **68-6-1** innen mit etwas Sekundenkleber und befestigen Sie sie am Treibölsammelbunker, wie angedeutet.



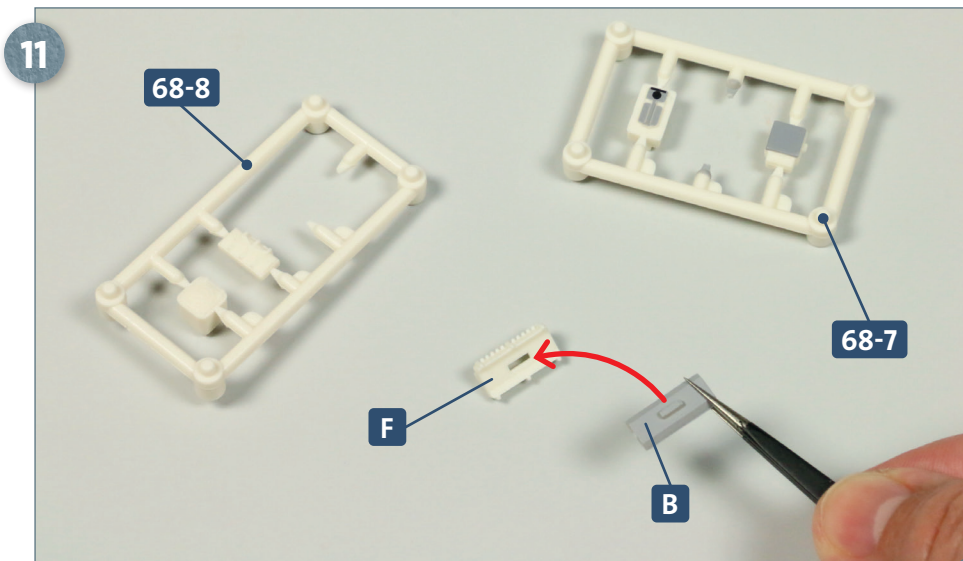
Die Seitenwand **68-6-2** ist am Treibölsammelbunker **68-5** festgeklebt. Trennen Sie die Seitenwände **68-6-3** und **68-6-4** aus dem Rahmen **68-6** heraus und befestigen Sie sie ebenfalls am Treibölsammelbunker, wie abgebildet.



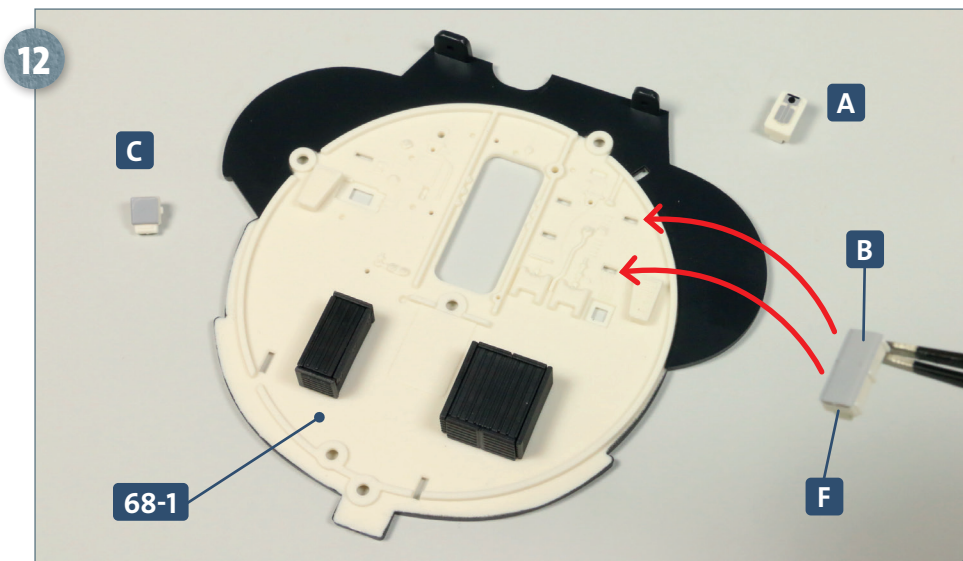
Platzieren Sie die beiden Treibölsammelbunker **68-3** und **68-5** neben dem vorderen Dieselraumschott **68-1**. Versehen Sie den Zapfen des Schotts, auf den der Pfeil weist, mit etwas Sekundenkleber. An ihm wird der kleine Treibölsammelbunker **68-3** angebracht, wie der Pfeil andeutet.



Der Treibölsammelbunker **68-3** ist am Diesellaumtschott **68-1** fixiert. Versehen Sie nun auch den rechten Zapfen des Schotts mit etwas Sekundenkleber. An ihm wird der große Treibölsammelbunker **68-5** festgeklebt, wie abgebildet.

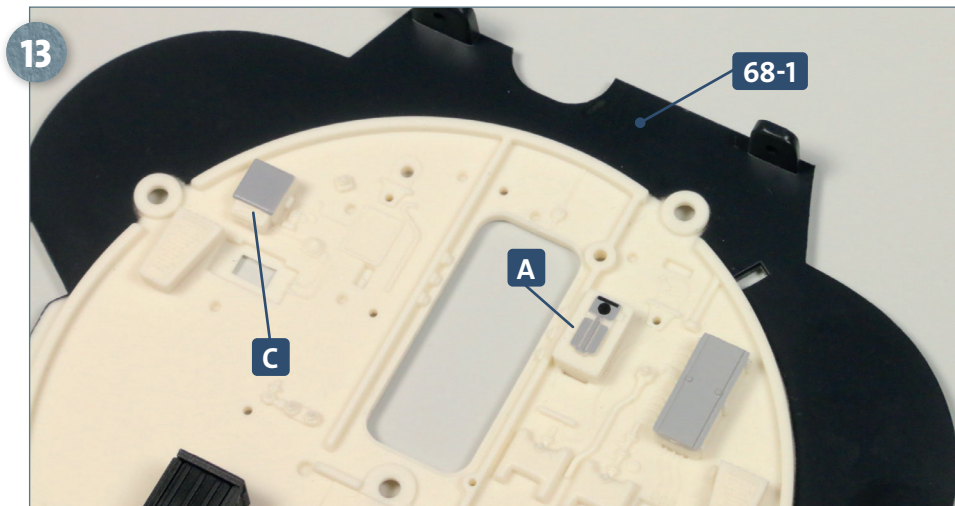


Legen Sie die beiden Rahmen mit den Schaltkästen, **68-7** und **68-8**, bereit und trennen Sie die Teile **B** und **F** heraus. Kleben Sie die beiden Teile zusammen, wie es der Pfeil andeutet.

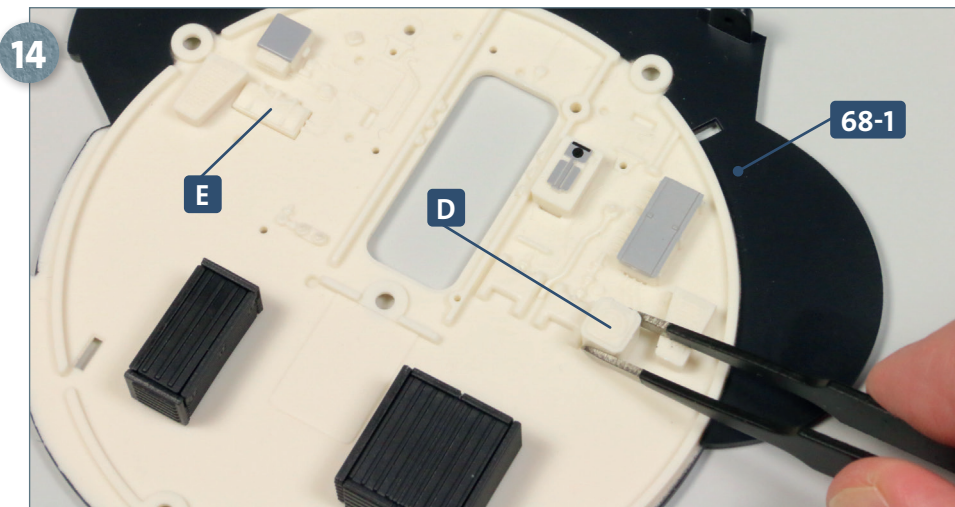


Geben Sie etwas Sekundenkleber auf die beiden Zapfen an der Unterseite des zusammengeklebten Teils **B/F** und befestigen Sie es am Schott **68-1**, wie die Pfeile andeuten. Trennen Sie die Teile **A** und **C** aus dem Rahmen **68-7** heraus.

Schritt-für-Schritt-Bauanleitung

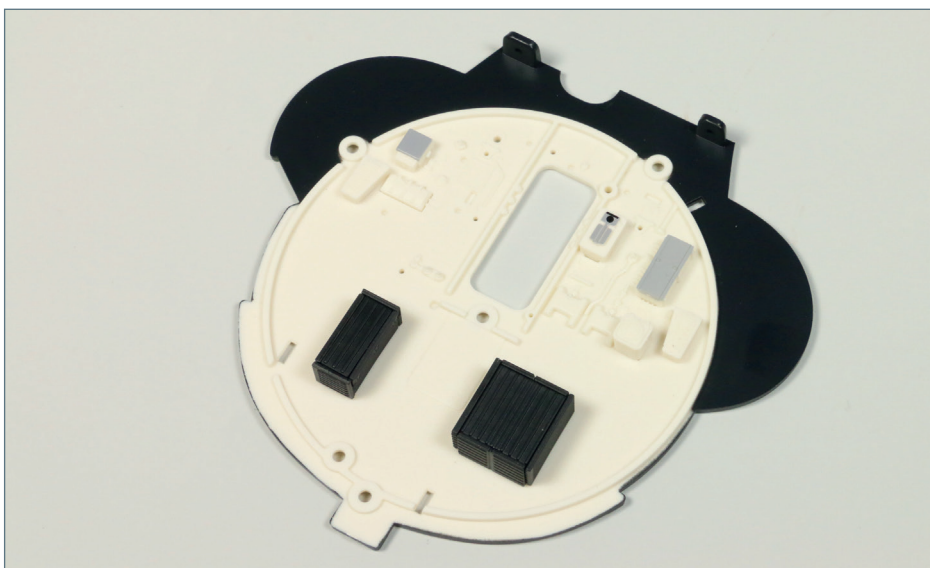


Kleben Sie die Teile **A** und **C** am Diesellaumerschott **68-1** fest.



Trennen Sie die Teile **D** und **E** aus dem Rahmen **68-8** heraus und kleben Sie sie am Diesellaumerschott **68-1** fest, wie es das Foto zeigt.

DAS BAUERGBNIS



Am vorderen Diesellaumerschott sind die beiden zusammengebauten Treibölsammelbunker und weitere Details fixiert.