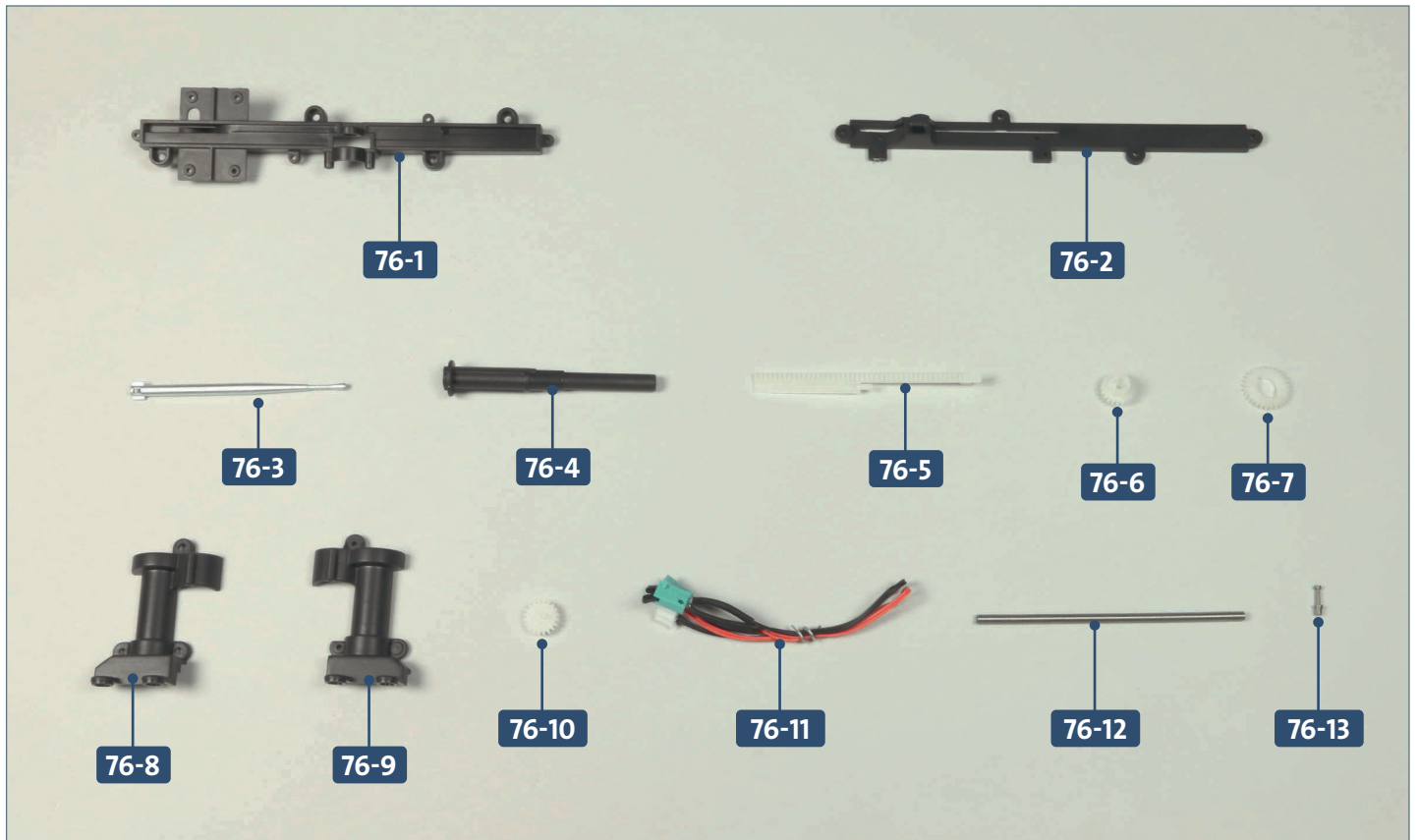




# Das Luftzielsehrohr

Die Unterkonstruktion für das Luftzielsehrohr wird zusammengesetzt. Sie besteht aus einer Führung, in der eine Feder und eine Zahnstange verlaufen, den Endschaltern, dem Schacht und der Motorhalterung.

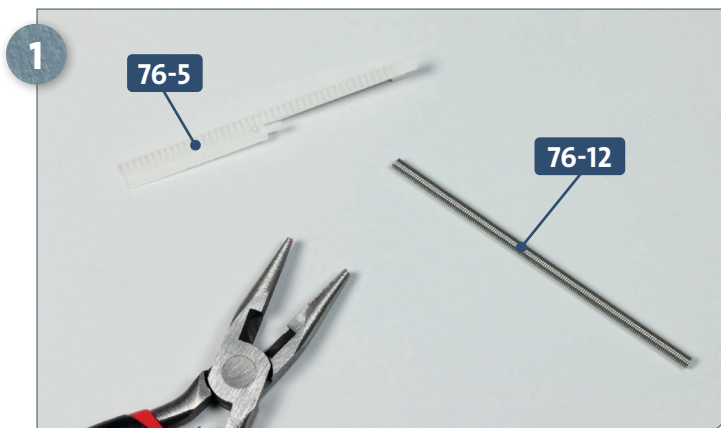


Ihre Bauteile im Überblick		
Teilenummer	Name	Material
76-1	Führung (Unterteil)	ABS
76-2	Führung (Oberteil)	ABS
76-3	Luftzielsehrohr	ABS
76-4	drehbarer Schacht des Luftzielsehrohrs	ABS
76-5	Zahnstange	POM
76-6	Zahnrad	POM
76-7	Zahnrad	POM
76-8	Motorhalterung, hintere Hälfte	ABS
76-9	Motorhalterung, vordere Hälfte	ABS
76-10	Zahnrad	POM
76-11	Endschalter	–
76-12	Feder	Stahl
76-13	Verbinder	Stahl

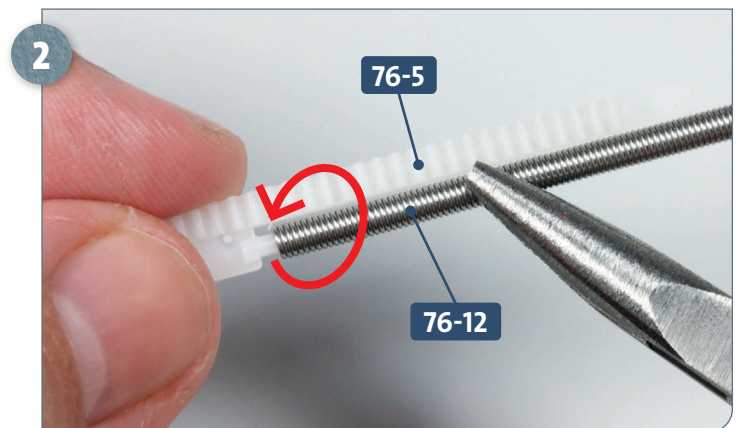


Schrauben		
Typ	Anzahl	Abmessungen
BP	4 + 1	1,7 x 6 mm
CP	11 + 1	2,0 X 4 mm

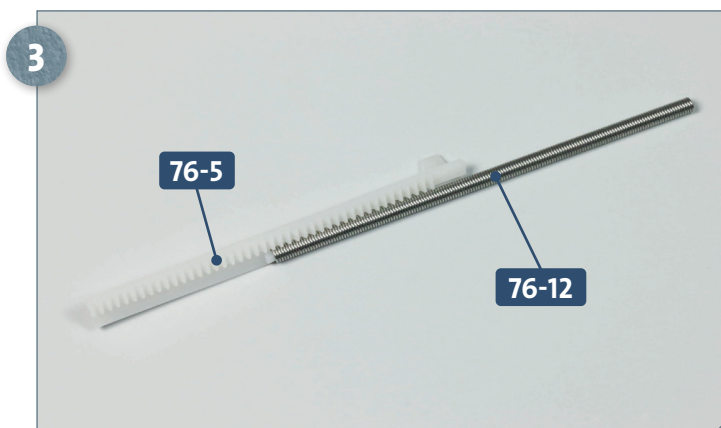
## SCHRITT 1 → Die Unterkonstruktion für das Luftzielsehrohr



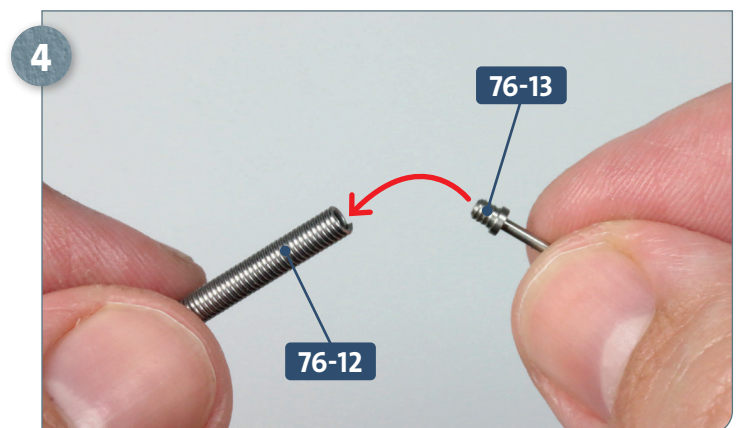
Legen Sie die Zahnstange **76-5**, die Feder **76-12** und eine geeignete Flachzange auf Ihre Arbeitsplatte.



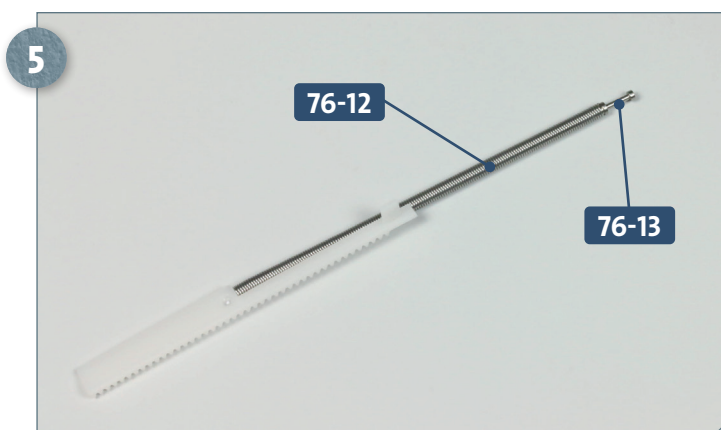
Setzen Sie das Ende der Feder **76-12** exakt plan auf die Schraubverbindung der Zahnstange **76-5** und beginnen Sie die Feder zu drehen, wie angedeutet. Nehmen Sie dazu ggf. die Flachzange zu Hilfe.



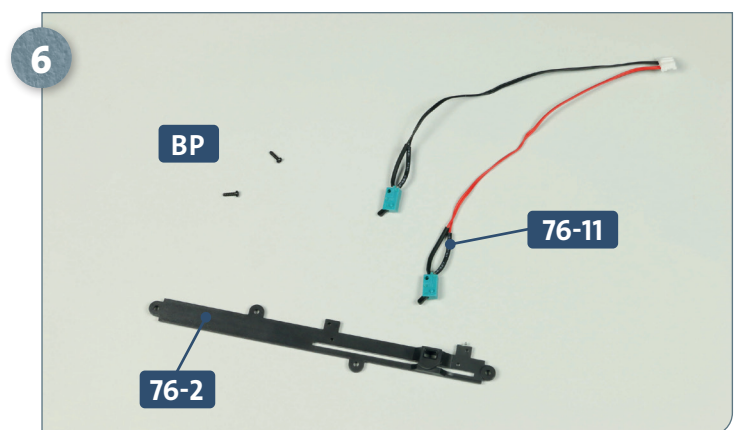
Drehen Sie die Feder **76-12** bis zum Anschlag an der Schraubverbindung der Zahnstange **76-5** fest, wie abgebildet.



Nehmen Sie den Verbinder **76-13** und führen Sie ihn zum anderen Ende der Feder **76-12**, wie es der Pfeil andeutet.

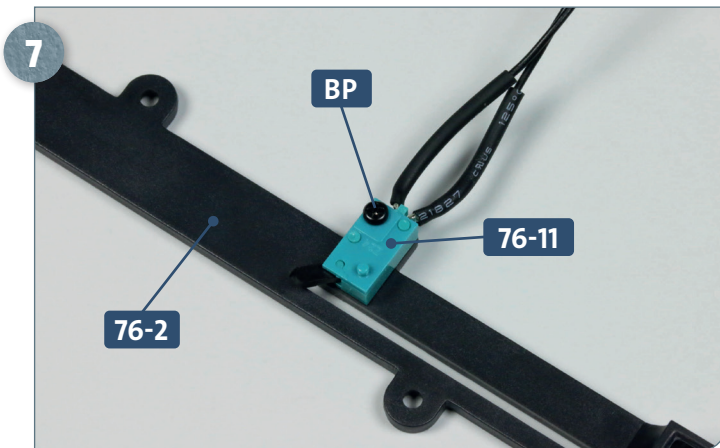


Drehen Sie das Gewinde des Verbinders **76-13** bis zum Anschlag auf das freie Ende der Feder **76-12**.

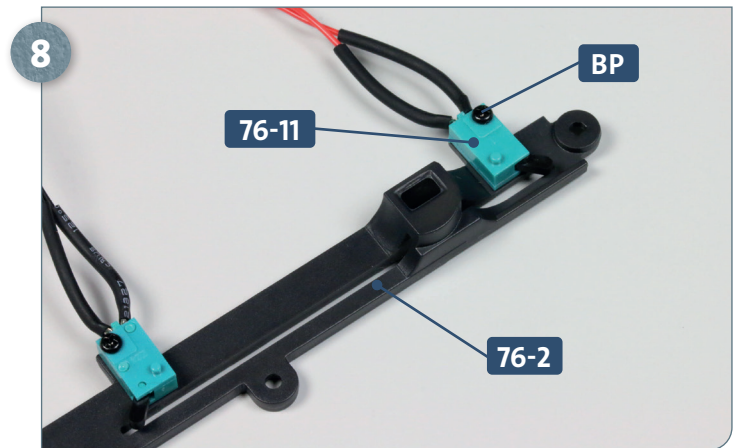


Legen Sie das Oberteil der Führung **76-2**, das Kabel mit den beiden Endschaltern **76-11** sowie zwei Schrauben **BP** auf Ihrer Arbeitsplatte bereit.

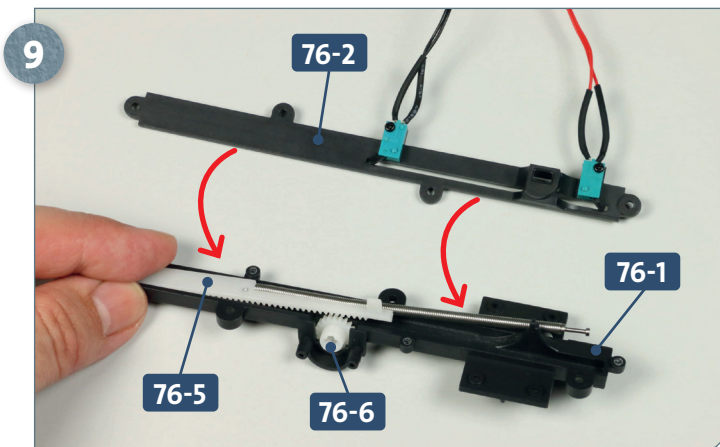
## Schritt-für-Schritt-Bauanleitung



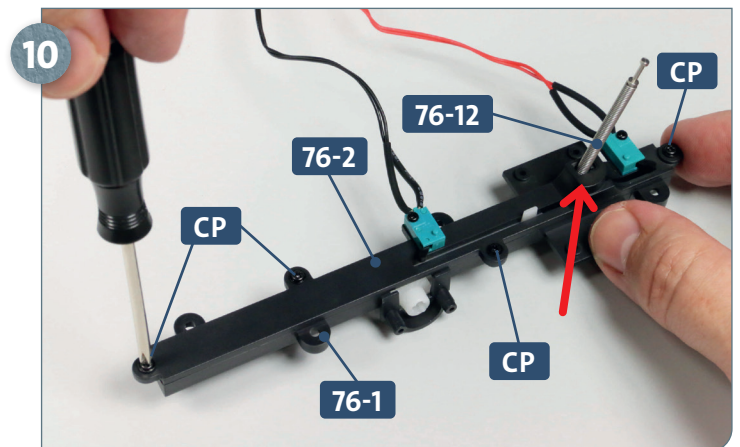
7 Befestigen Sie den Endschalter mit dem schwarzen Kabel **76-11** mit einer der beiden Schrauben **BP** an der Führung **76-2**.



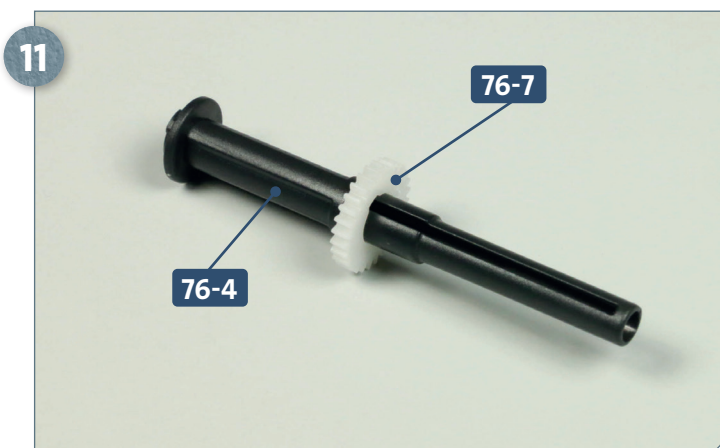
8 Unweit vom Ende der Führung **76-2** wird der Endschalter mit dem roten Kabel **76-11** mit der anderen Schraube **BP** fixiert.



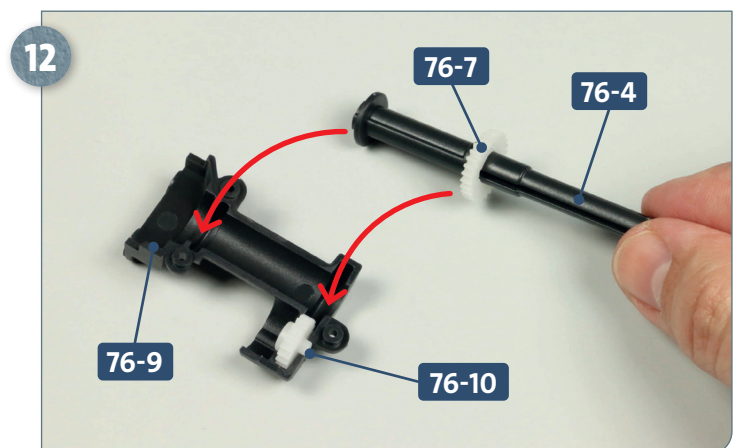
9 Legen Sie das Unterteil der Führung **76-1** bereit. In dieses werden das Zahnrad **76-6** sowie die bereits bearbeitete Baugruppe mit der Zahnstange **76-5** eingefügt, wie abgebildet. Setzen Sie das Oberteil der Führung **76-2** auf das Unterteil, wie es die Pfeile andeuten.



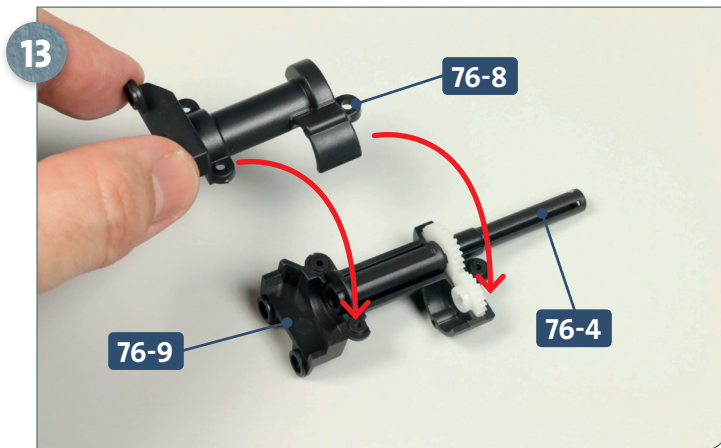
10 Achten Sie beim Aufsetzen der Führung **76-2** darauf, dass die Feder **76-12** durch die Aussparung verläuft, auf die der Pfeil weist. Befestigen Sie die beiden Teile der Führung **76-1** und **76-2** mit vier Schrauben **CP** aneinander.



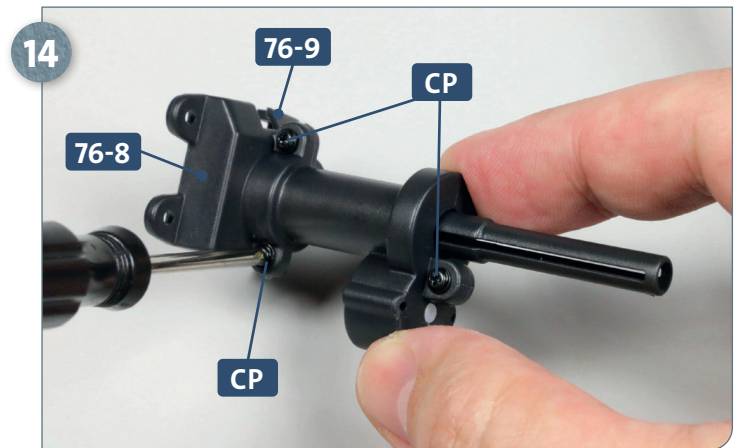
11 Nehmen Sie das Zahnrad **76-7**, führen Sie es zum schmaleren Ende des Schachts **76-4** und schieben Sie es bis zum Anschlag durch, wie es das Foto zeigt.



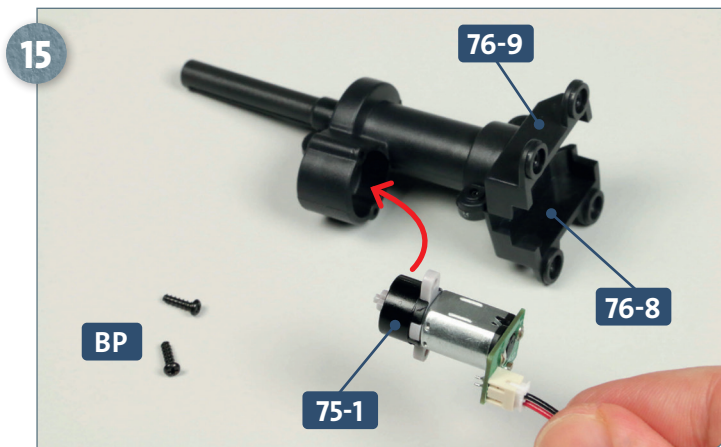
12 Legen Sie die vordere Hälfte der Motorhalterung **76-9** bereit. Setzen Sie das Zahnrad **76-10** in die Vertiefung der Halterung. Nehmen Sie den Schacht **76-4** und setzen Sie ihn so in die Halterung, dass die Zahnräder **76-7** und **76-10** ineinander greifen.



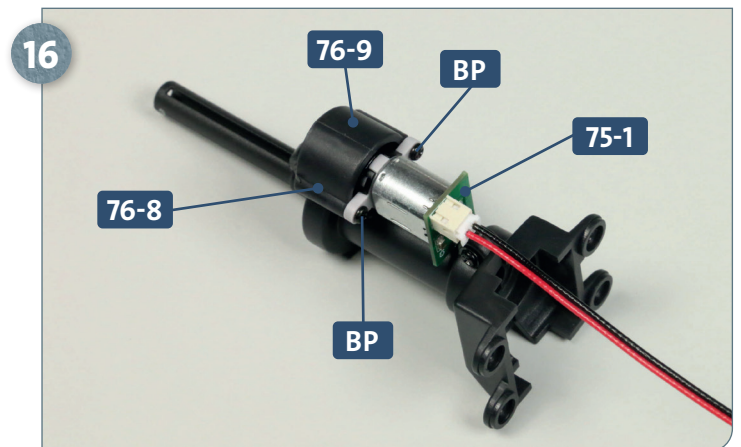
Der Schacht **76-4** sitzt in der Halterung **76-9**. Nehmen Sie die hintere Hälfte der Halterung **76-8** und fügen Sie sie mit der vorderen Hälfte zusammen, wie es die Pfeile andeuten.



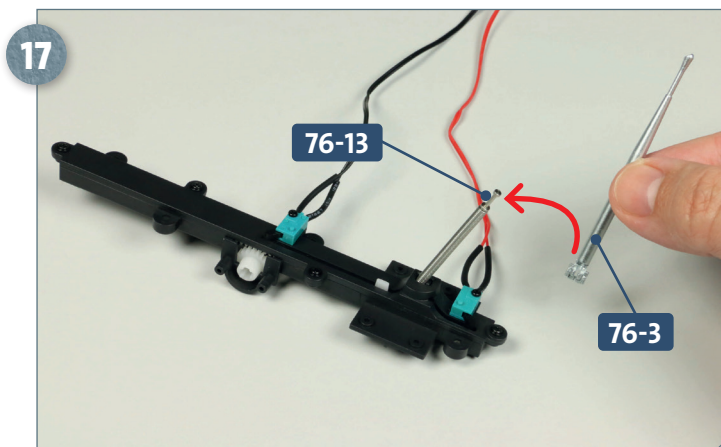
Fixieren Sie die beiden Hälften der Halterung **76-8** und **76-9** aneinander, indem Sie drei Schrauben **CP** eindrehen.



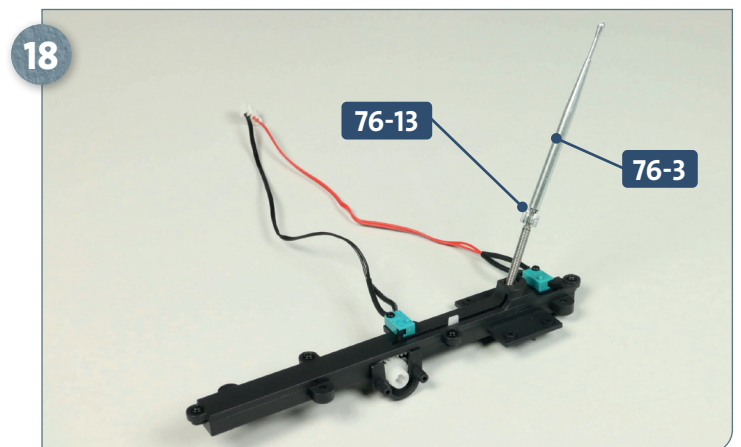
Legen Sie zwei Schrauben **BP** bereit. Nehmen Sie den Motor **75-1** und fügen Sie dessen Nabe in die Aufnahme der Halterung **76-8/76-9** ein, wie es der Pfeil andeutet.



Befestigen Sie den Motor **75-1** mit den zwei Schrauben **BP** an der Halterung **76-8/76-9**, wie abgebildet.

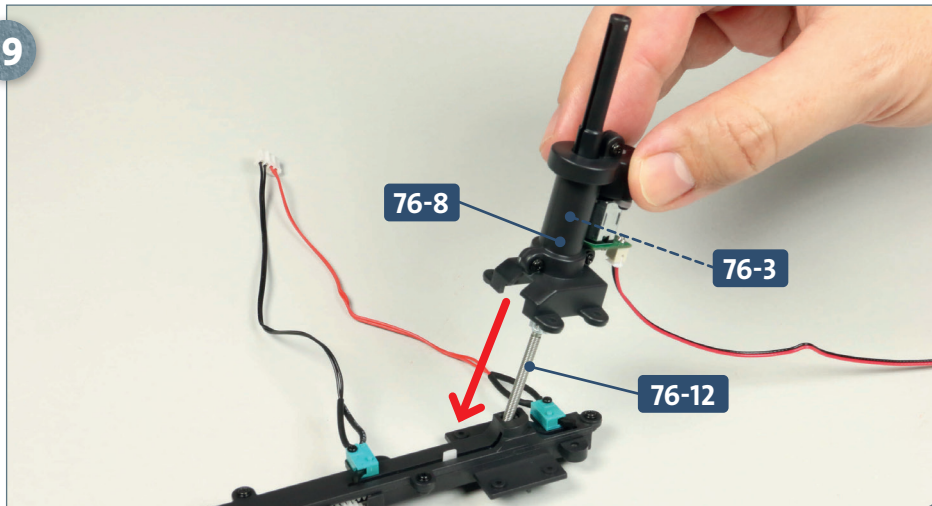


Nehmen Sie das Luftzielsehrohr **76-3** und führen Sie dessen unteres Ende zum Verbinder **76-13**, wie es der Pfeil andeutet.



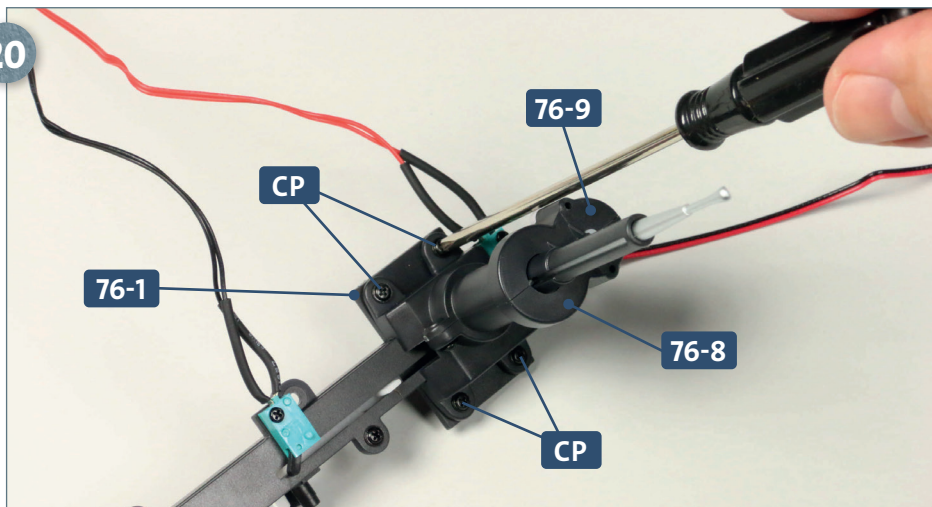
Befestigen Sie den Verbinder **76-13** am Luftzielsehrohr **76-3**, indem Sie seinen Stift kräftig in die Aufnahme am Sehrohr hineindrücken. Die beiden Bauteile sind somit drehbar miteinander verbunden.

19



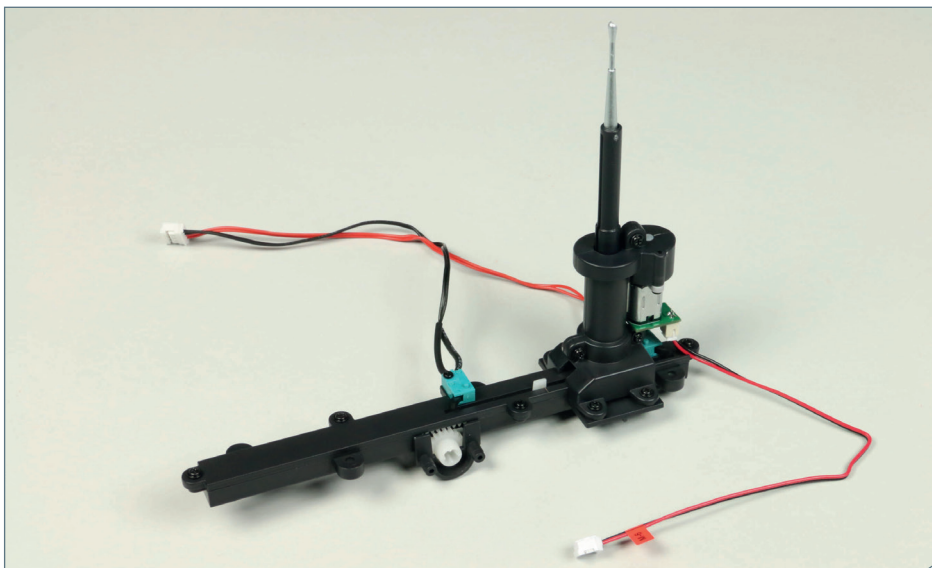
Nehmen Sie die Halterung/Schacht-Baugruppe **76-8**, führen Sie sie über das Luftzielsehrohr **76-3** und dann entlang der Feder **76-12** herunter, wie es der Pfeil andeutet.

20



Befestigen Sie die Halterung **76-8/76-9** mit insgesamt vier Schrauben **CP** am Unterteil der Führung **76-1**, wie abgebildet.

### DAS BAUERGBNIS



Die Unterkonstruktion für das Luftzielsehrohr ist zusammengebaut, der für die Drehung des Sehrohrs zuständige Motor wurde angebracht.