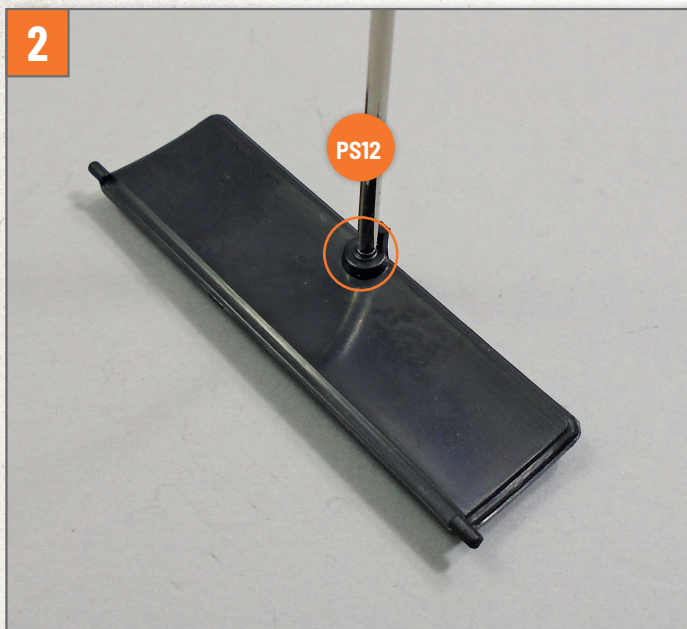


DAS HANDSCHUHFACH

In dieser Ausgabe wird das Armaturenbrett mit dem Anbringen des Handschuhfachs und weiterer Komponenten vervollständigt.

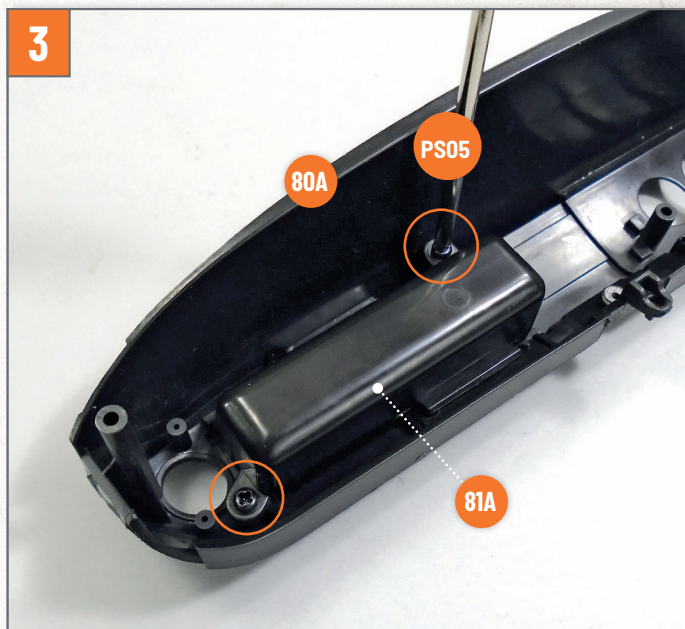


2



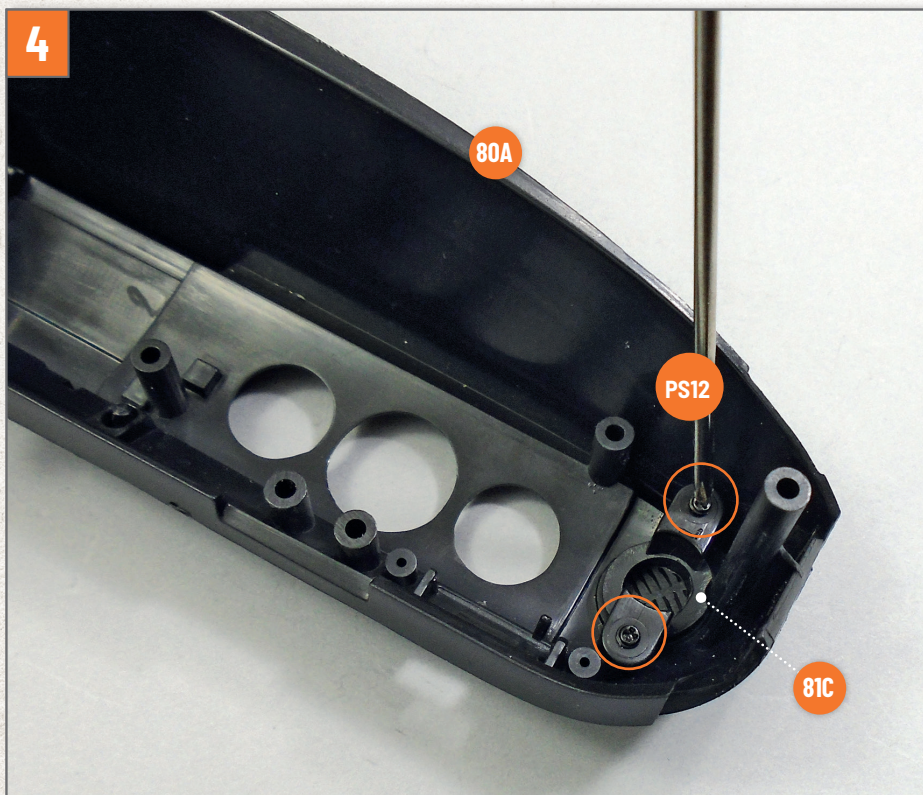
Drehen Sie die Klappe um und befestigen Sie die Teile mit einer Schraube **PS12**.

3



Nehmen Sie das in Bauphase 80 montierte Armaturenbrett zur Hand. Setzen Sie das Handschuhfach **81A** in die entsprechende Stelle auf der Innenseite des Armaturenbretts **80A** ein und befestigen Sie die Teile mit zwei Schrauben **PS05**.

4



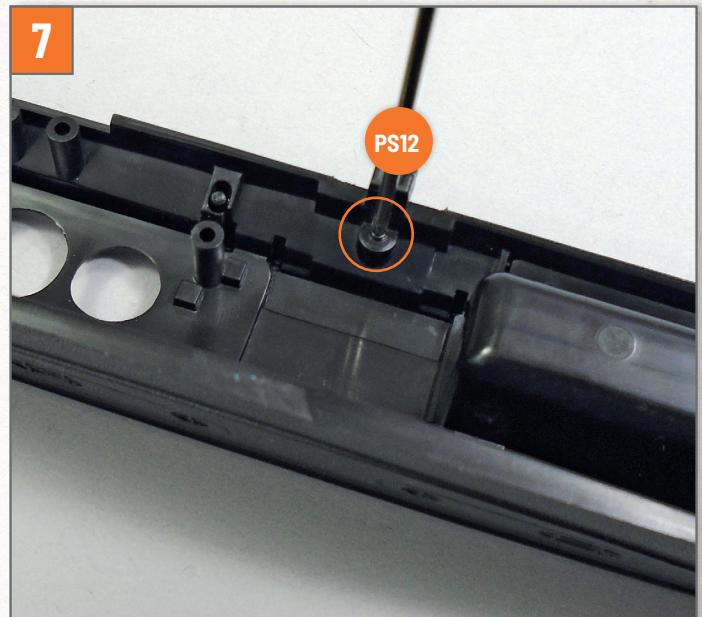
Setzen Sie das linke Lüftungsgitter **81C** (mit dem Buchstaben „L“ gekennzeichnet) in die entsprechende Vertiefung auf der Innenseite des Armaturenbretts **80A** ein. Befestigen Sie die Teile mit zwei Schrauben **PS12**.



Setzen Sie das rechte Lüftungsgitter **81D** (mit dem Buchstaben „R“ gekennzeichnet) in die entsprechende Vertiefung auf der Innenseite des Armaturenbretts **80A** ein. Befestigen Sie die Teile mit zwei Schrauben **PS12**.



Drehen Sie die Baugruppe um und setzen Sie die Blende mit Schaltschema **81E** in die dafür vorgesehene Aussparung in der Mitte des Armaturenbretts **80A** ein. Folgen Sie bei der Ausrichtung der Teile der Abbildung.



Drehen Sie das Armaturenbrett um und ziehen Sie eine Schraube **PS12** in der auf dem Foto markierten Bohrung fest, um die Komponenten zu befestigen.

8



Drehen Sie das Armaturenbrett erneut um. Stecken Sie die seitlichen Stifte der Klappe **81B** in die entsprechenden Öffnungen des Armaturenbretts **80A**, wie im Foto gezeigt.

9



Stecken Sie die Stifte des Griffs **81F** in die entsprechenden Löcher des Armaturenbretts **80A** und richten Sie die Teile dabei wie im Foto gezeigt aus.