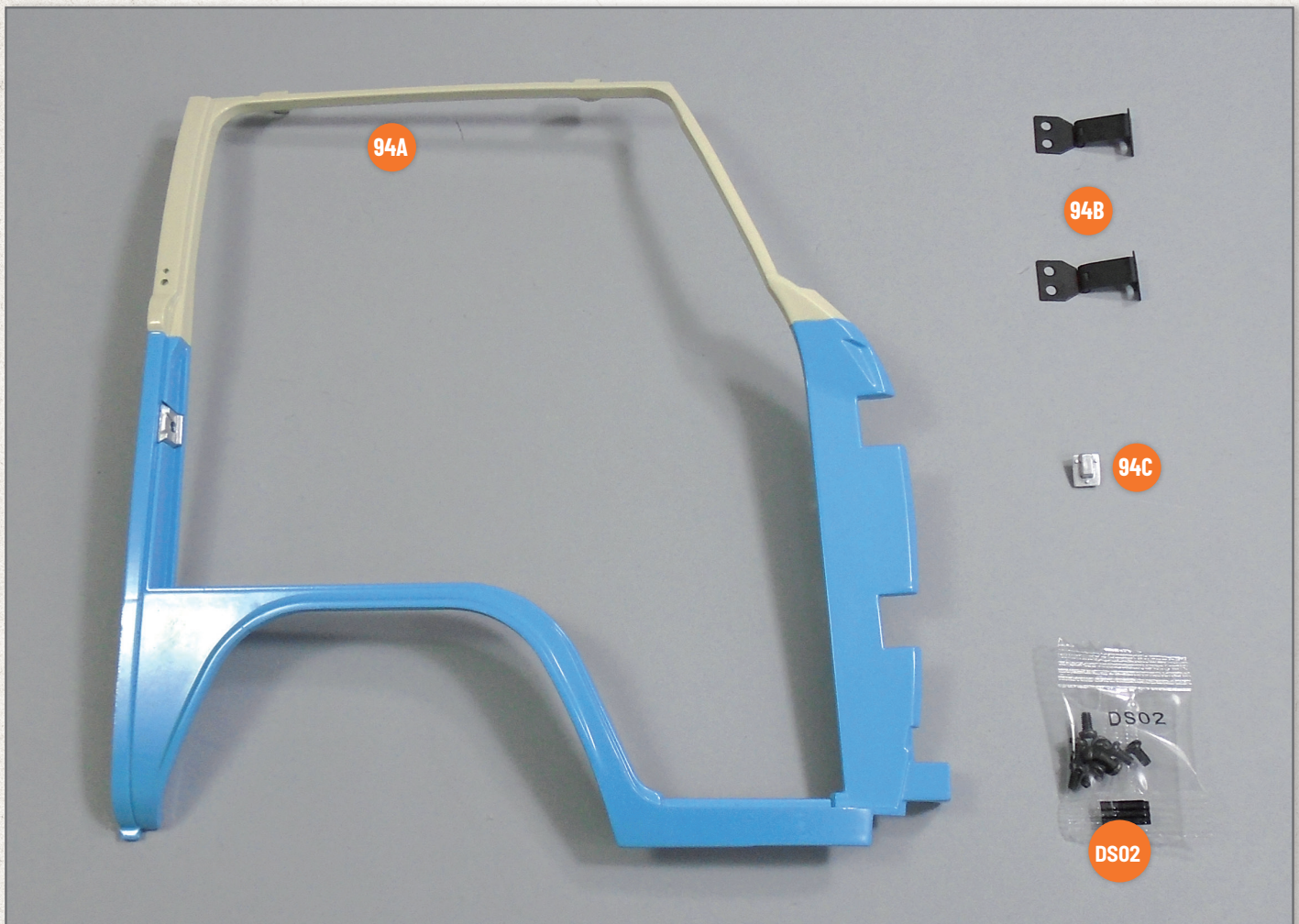


# DER BEIFAHRERTÜRRAHMEN

In dieser Ausgabe wird die Beifahrertür mit ihrem Rahmen verbunden.

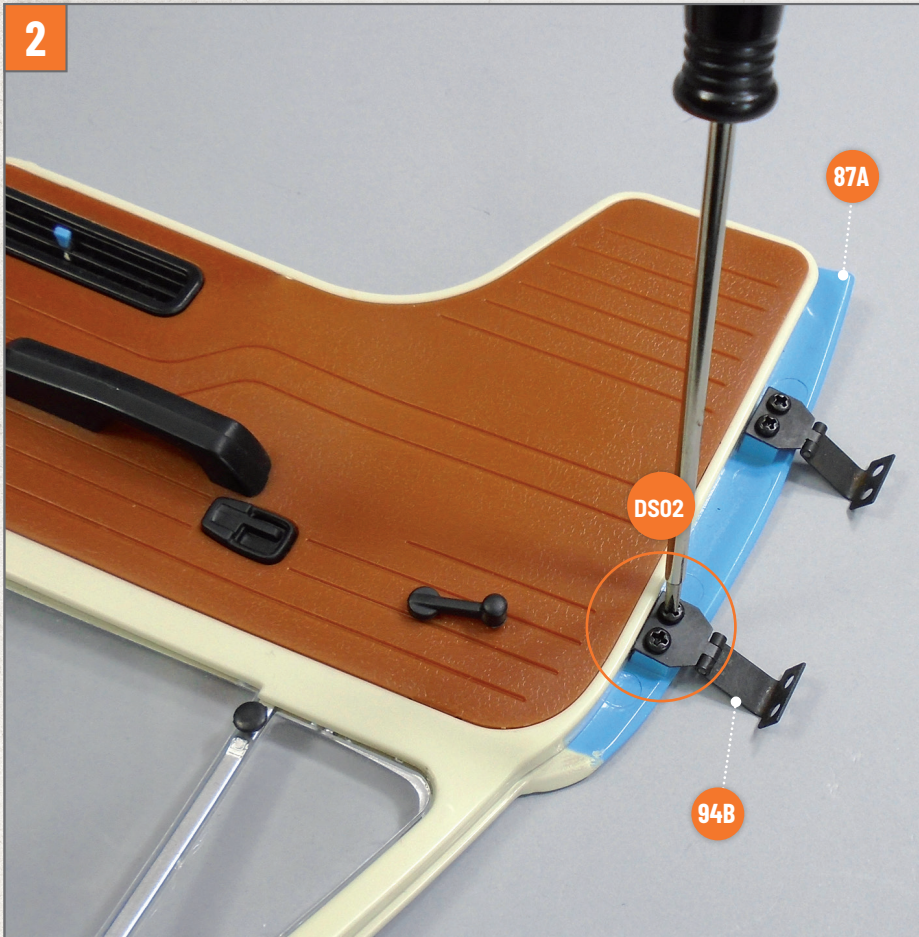


## BAUTEILE IM ÜBERBLICK

- 94A** Beifahrertürrahmen
- 94B** Scharniere (x2)
- 94C** Außenhaken
  
- DS02** neun Schrauben (2,3 x 4 mm)



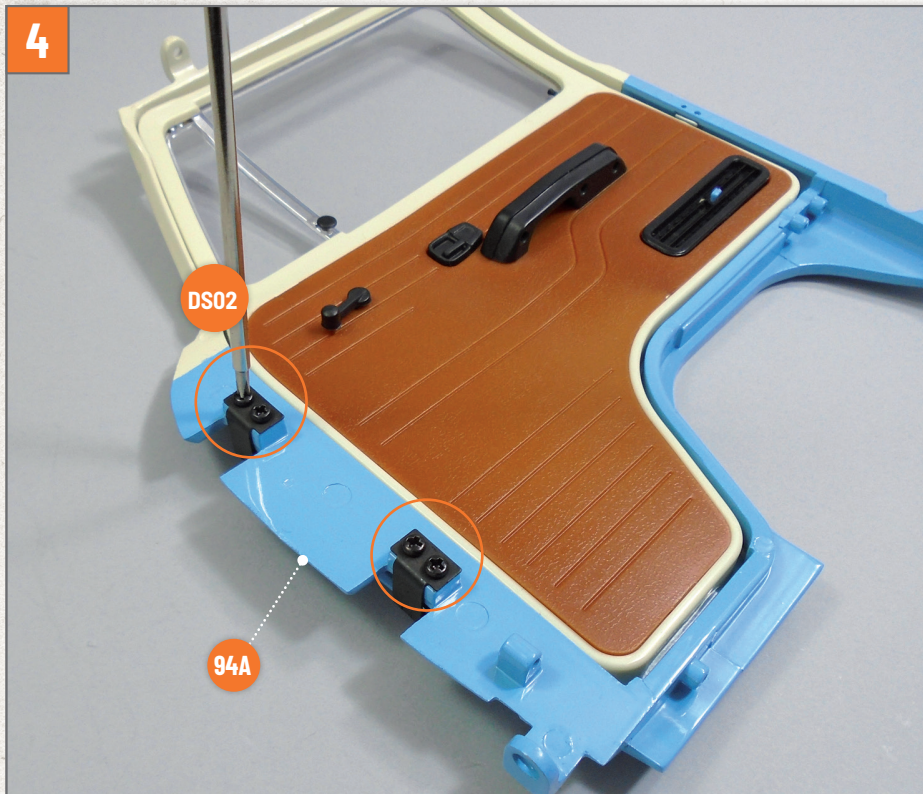
Nehmen Sie die Beifahrertür zur Hand, die Sie in Bauphase 89 zusammengebaut haben. Setzen Sie die größere Platte eines Scharniers **94B** auf die im Foto markierte Stelle der Beifahrertür **87A**. Richten Sie die Teile wie abgebildet aus und befestigen Sie die Komponenten mit zwei Schrauben **DS02**.



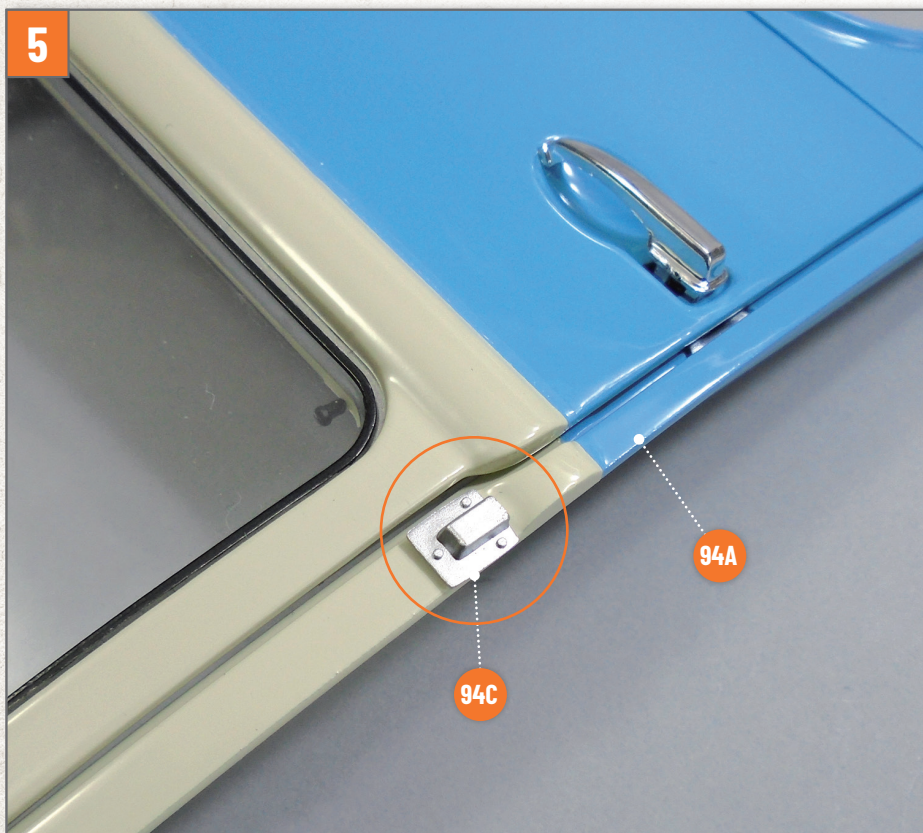
Setzen Sie ebenso die größere Platte des zweiten Scharniers **94B** auf die freie Stelle der Beifahrertür **87A**, wie auf dem Foto gezeigt. Befestigen Sie die Teile mit zwei Schrauben **DS02**.



Verbinden Sie die Beifahrertür **87A** mit ihrem Rahmen **94A**, indem Sie die Kanten der beiden Komponenten aneinander ausrichten. Setzen Sie die beiden Scharniere in die entsprechenden Nuten des Beifahrertürrahmens ein.



Setzen Sie die Enden der Scharniere auf die dafür vorgesehenen Aufnahmen am Beifahrertürrahmen. Befestigen Sie die Teile mit vier Schrauben **DS02** (zwei pro Scharnier) aneinander.



Montieren Sie den Außenhaken **94C** in der entsprechenden Position an der Außenseite des Beifahrertürrahmens **94A** und richten Sie die Teile wie auf dem Foto gezeigt aus.