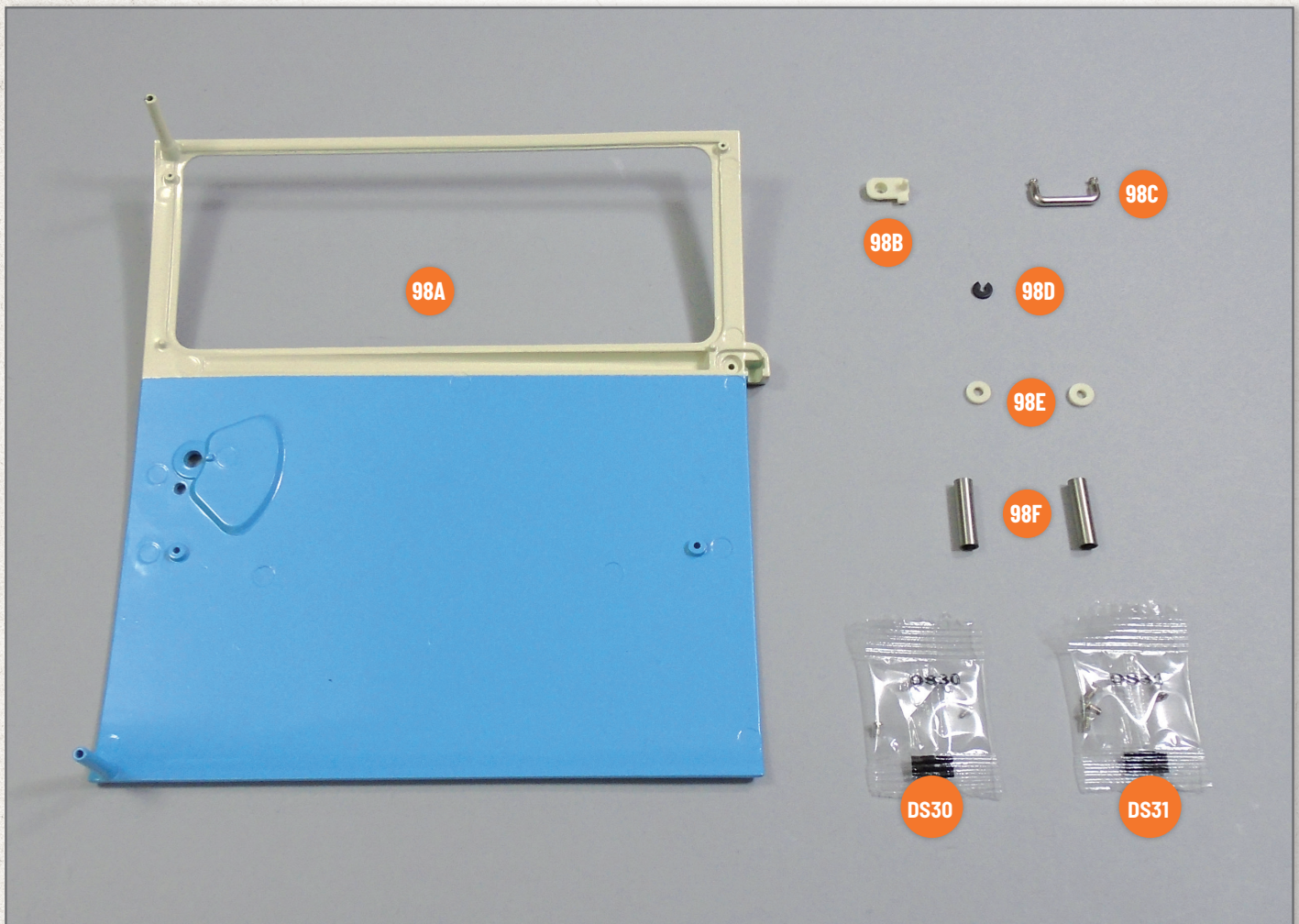


DIE SCHIEBETÜR

In dieser Ausgabe wird die Montage der Schiebetür fortgesetzt und im Laufe der nächsten Bauphasen abgeschlossen.



BAUTEILE IM ÜBERBLICK

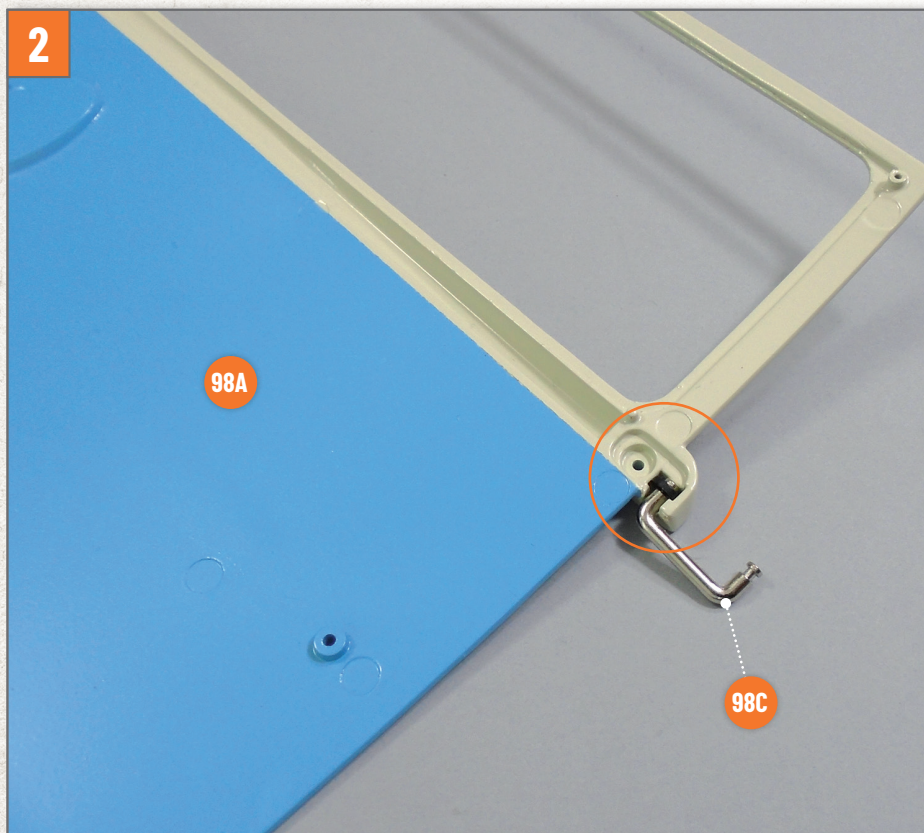
- | | | | |
|------------|-----------------------|-------------|-----------------------------|
| 98A | Schiebetür | DS30 | drei Schrauben (1,2 x 4 mm) |
| 98B | Platte | DS31 | vier Schrauben (1,8 x 4 mm) |
| 98C | Hebel | | |
| 98D | Hebelhalterung | | |
| 98E | Unterlegscheiben (x2) | | |
| 98F | Abdeckungen (x2) | | |

1

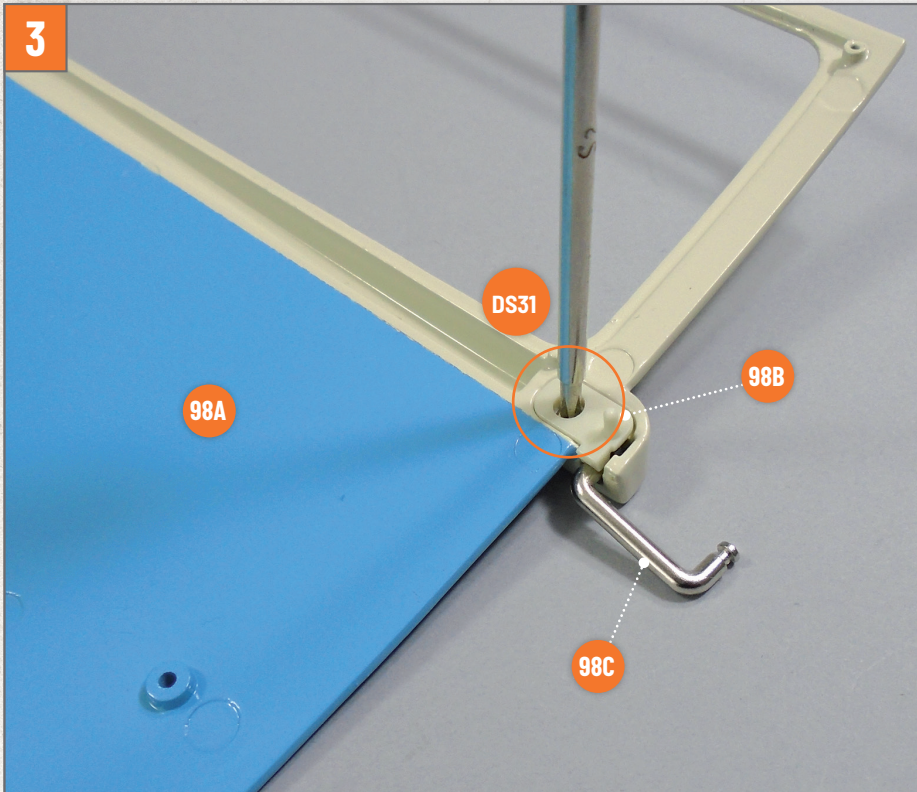


Stecken Sie die Halterung **98D** in die Nut an einem Ende des Hebels **98C** und richten Sie die Teile dabei wie auf dem Foto gezeigt aus.

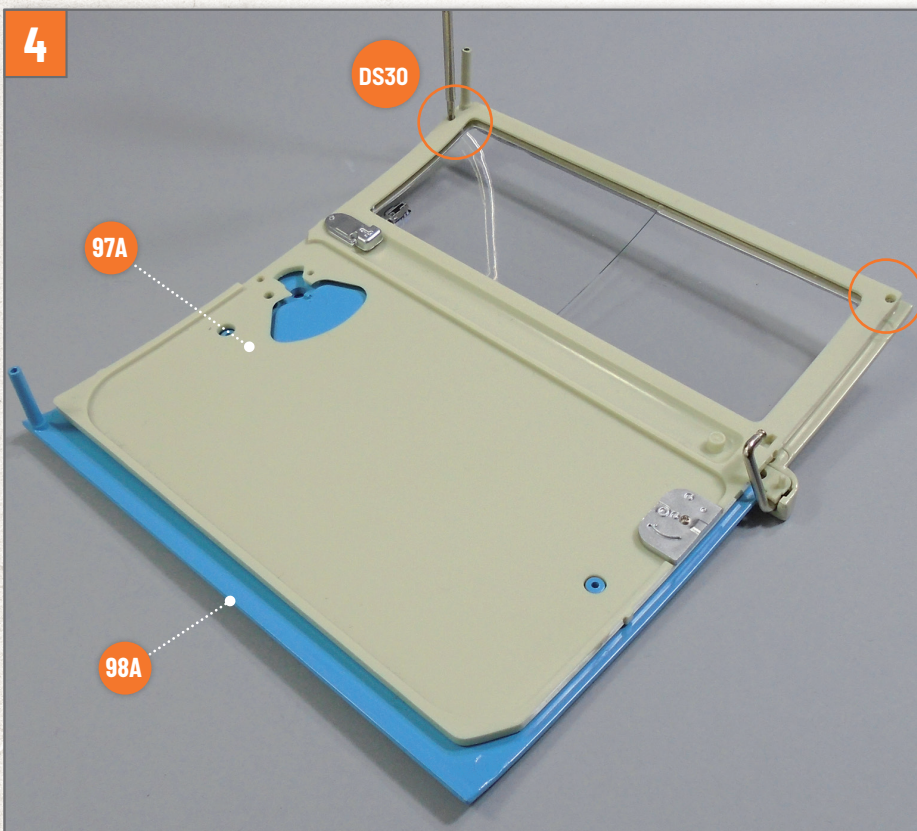
2



Führen Sie das Ende des Hebels **98C**, an dem Sie die Halterung angebracht haben, in die dafür vorgesehene Aufnahme an der Innenseite der Schiebetür **98A** ein. Beachten Sie dabei die korrekte Ausrichtung der Teile wie auf dem Foto.

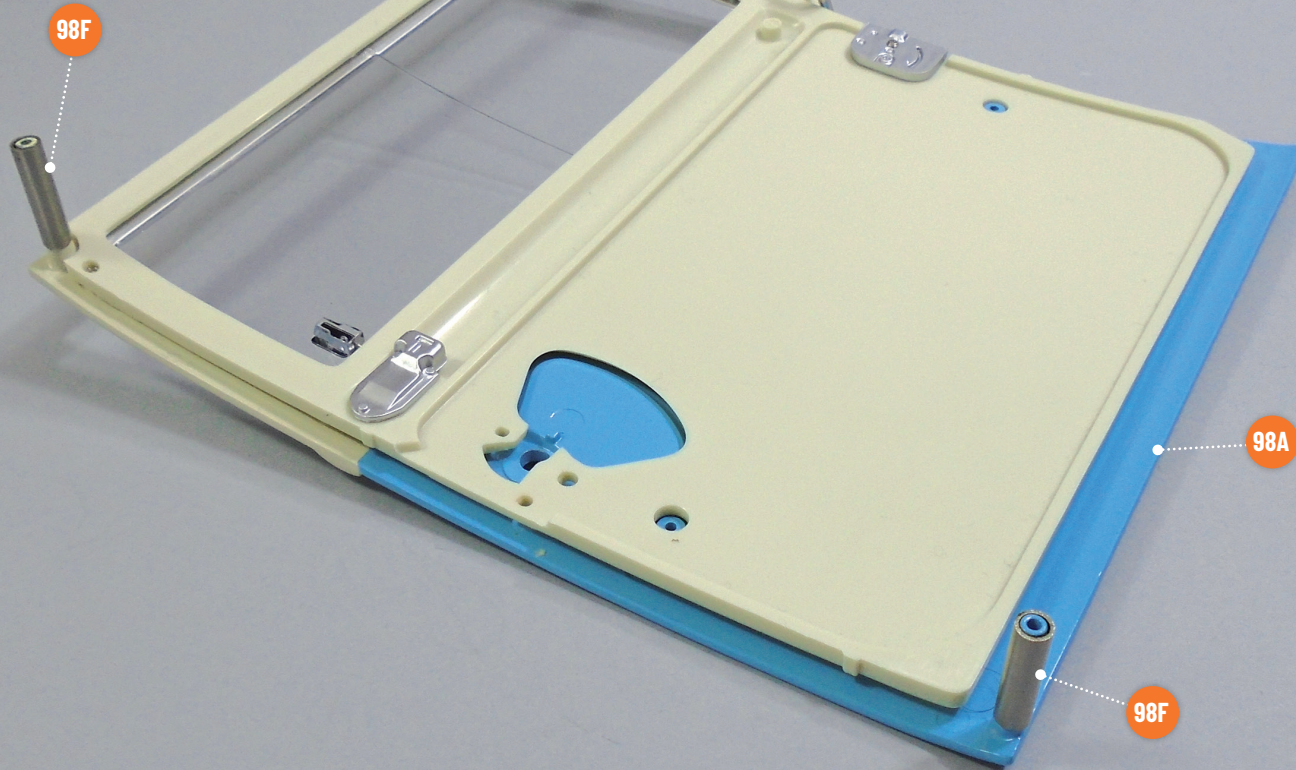


Setzen Sie die Platte **98B** in die auf dem Foto gezeigte Aussparung ein, um den Hebel **98C** zu arretieren. Befestigen Sie die Platte **98B** mit einer Schraube **DS31** an der Schiebetür **98A**.



Nehmen Sie das Innenblech der Schiebetür, das Sie in Bauphase 97 zusammgebaut haben. Montieren Sie das Innenblech **97A** an der Innenseite der Schiebetür **98A** und richten Sie die Teile wie abgebildet aus. Drehen Sie zwei Schrauben **DS30** in die auf dem Foto markierten Löcher, um die Komponenten miteinander zu verbinden.

5



Stecken Sie eine Abdeckung **98F** auf jeden vorderen Stift der Schiebetür **98A**, wie auf dem Foto gezeigt.

6



Bewahren Sie die beiden Unterlegscheiben **98E** und die restlichen Schrauben **DS31** an einem sicheren Ort auf, diese werden in den nächsten Bauphasen benötigt.