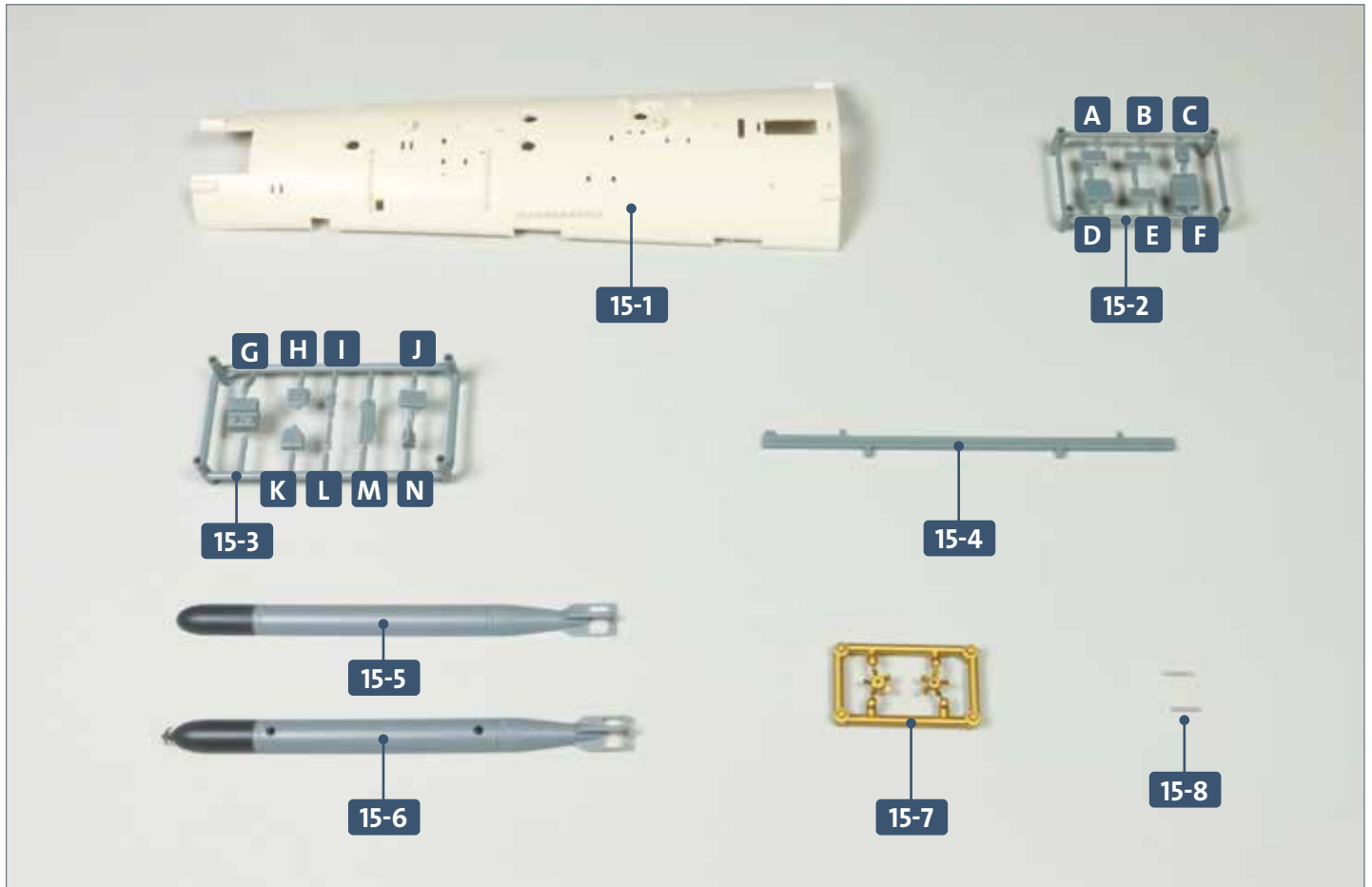




Die Decke des Bugraums

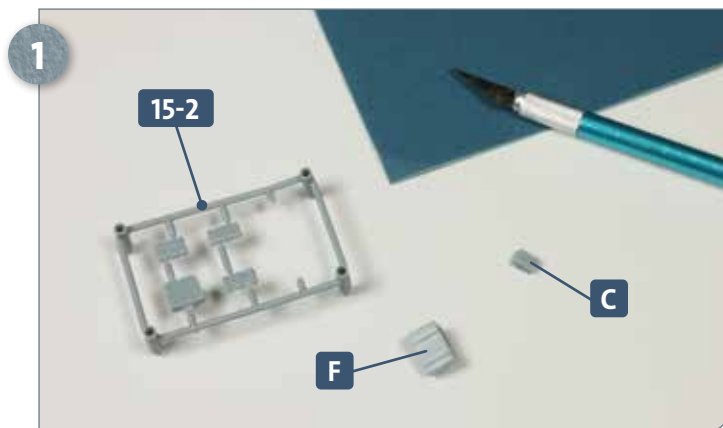
An der Decke des Bugraums werden diverse Details sowie die Torpedo-Ladeschiene befestigt. Ein Torpedo wird zusammgebaut und an der Ladeschiene angebracht.



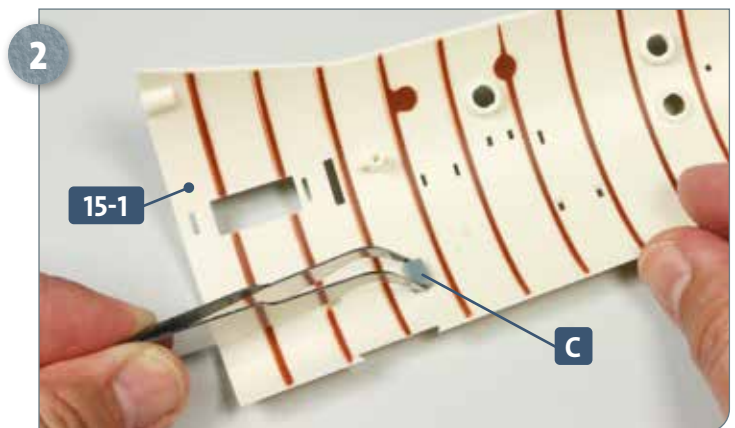
Ihre Bauteile im Überblick

Teilenummer	Name	Material
15-1	Decke des Bugraums	ABS
15-2	Rahmen (A, B, C, D, E, F)	ABS
15-3	Rahmen (G, H, I, J, K, L, M, N)	ABS
15-4	Torpedo-Ladeschiene	ABS
15-5	Torpedohälfte	ABS
15-6	Torpedohälfte	ABS
15-7	zwei Schrauben	ABS
15-8	zwei Wellen (davon eine Ersatz)	Stahl

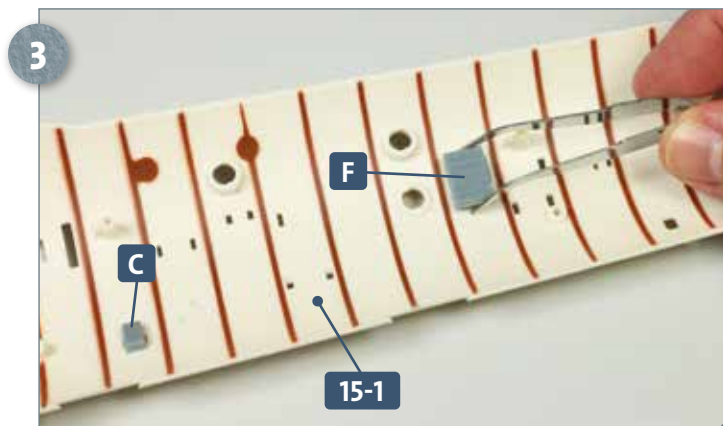
SCHRITT 1 → Die Details aus den beiden Rahmen anbringen



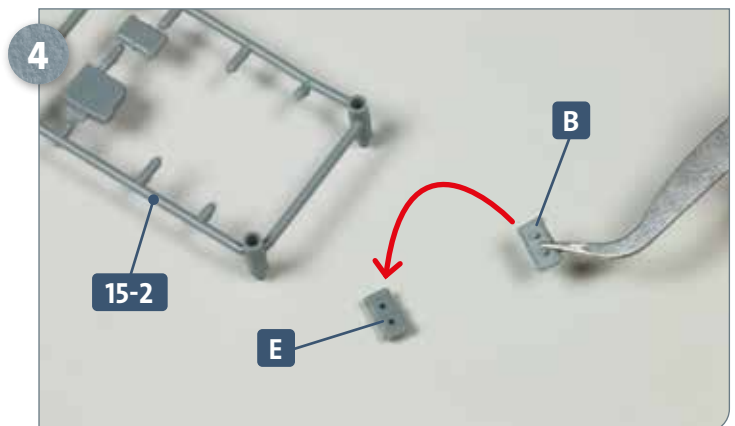
Legen Sie den Rahmen 15-2 bereit und trennen Sie mit einem Cutter die Teile C und F heraus. Glätten Sie mögliche Überbleibsel der Verbindungsstege zum Rahmen mit einem feinen Sandpapier. (Dies gilt für sämtliche Kleinteile dieser Ausgabe.)



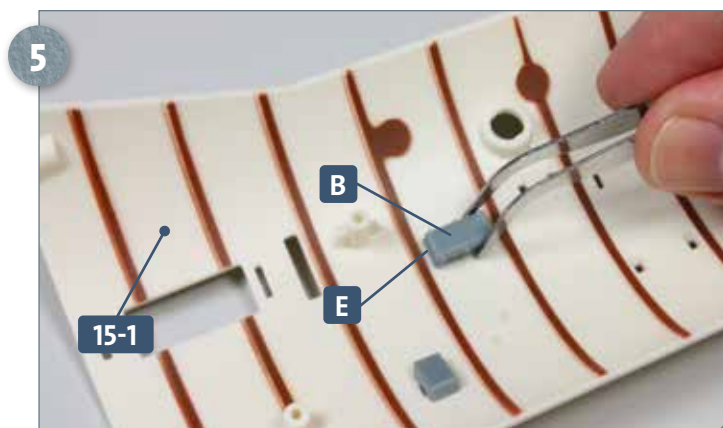
Geben Sie etwas Sekundenkleber auf die beiden Zapfen an der Rückseite von Teil C und fixieren Sie es in den Vertiefungen der Decke des Bugraums 15-1, wie abgebildet.



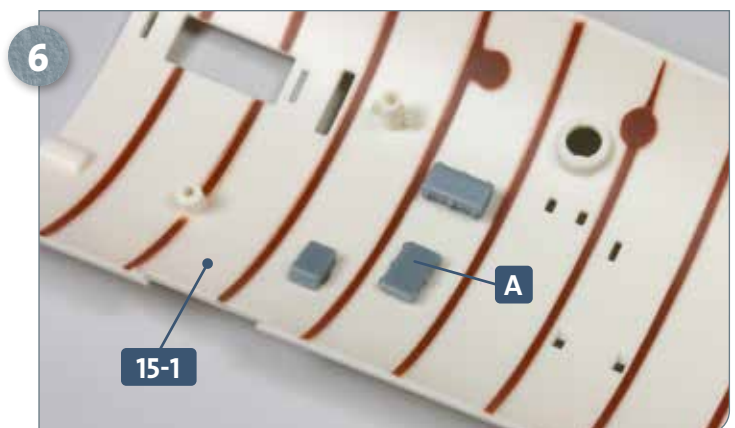
Versehen Sie die beiden Zapfen an der Rückseite von Teil F mit etwas Sekundenkleber und befestigen Sie das Teil in den beiden Bohrungen weiter vorne an der Decke 15-1, wie es das Foto zeigt.



Als Nächstes werden die Teile B und E aus dem Rahmen 15-2 getrennt. Geben Sie etwas Sekundenkleber auf die beiden Zapfen von B und fügen Sie die beiden Teile zusammen, wie angedeutet.

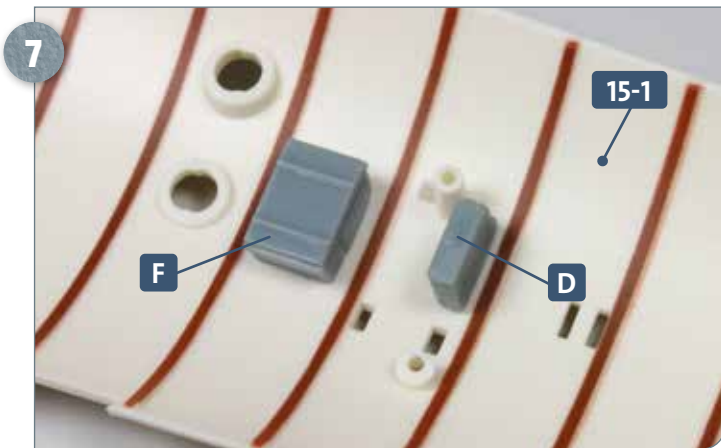


Geben Sie etwas Klebstoff auf die beiden Zapfen an der Rückseite von Teil E und fixieren Sie die Baugruppe B/E an der Decke 15-1.

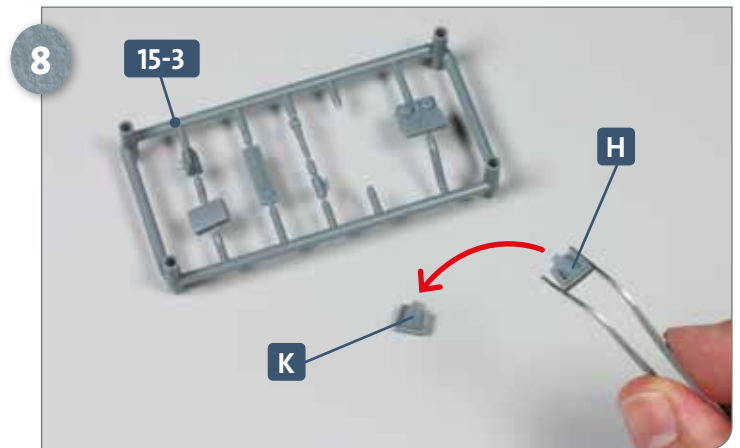


Trennen Sie das Teil A aus dem Rahmen 15-2, geben Sie etwas Sekundenkleber auf seine beiden rückseitigen Zapfen und fixieren Sie diese in den Vertiefungen der Decke 15-1, wie abgebildet.

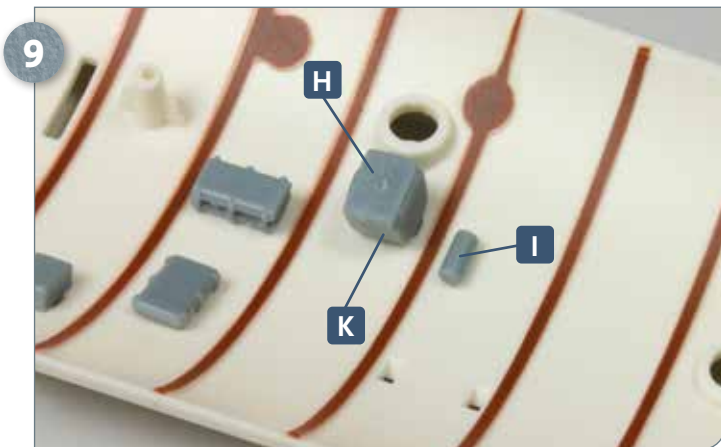
Schritt-für-Schritt-Bauanleitung



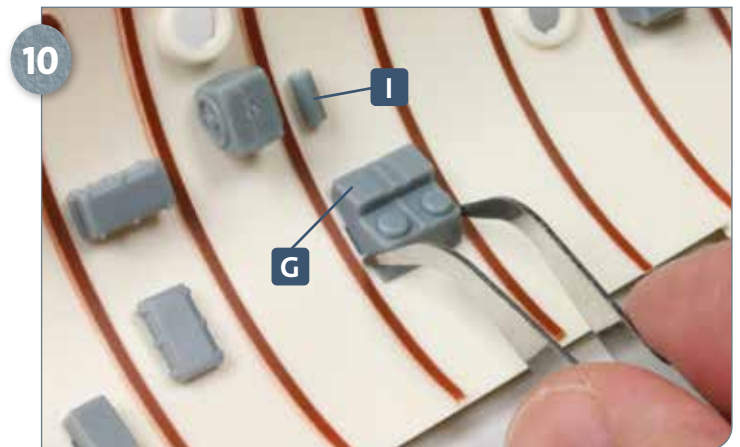
Das letzte Teil aus dem Rahmen 15-2, Teil **D**, wird unweit des bereits fixierten Teils **F** in der entsprechenden Bohrung der Decke 15-1 festgeklebt.



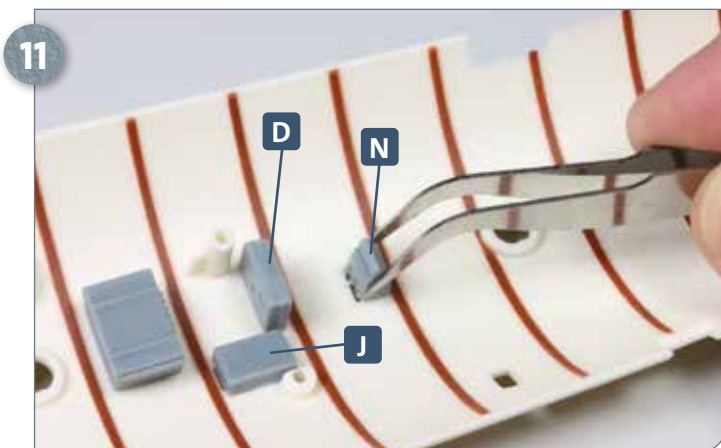
Nun sind die Teile aus dem Rahmen 15-3 an der Reihe. Trennen Sie zunächst die Teile **H** und **K** heraus und kleben Sie sie zusammen, wie es der Pfeil andeutet.



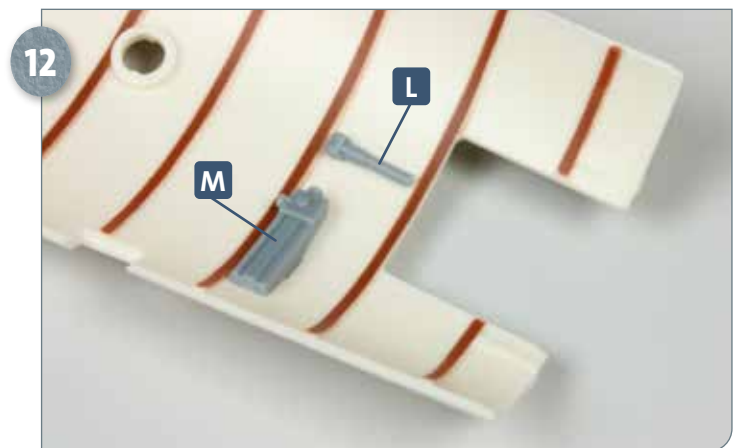
Geben Sie etwas Klebstoff auf die beiden Zapfen der Baugruppe **H/K** und fixieren Sie sie an der Decke. Direkt daneben wird das Teil **I** an der Decke festgeklebt.



Unterhalb des Teils **I** wird das Teil **G** an der Decke angebracht: Geben Sie dazu etwas Klebstoff auf dessen zwei Zapfen.

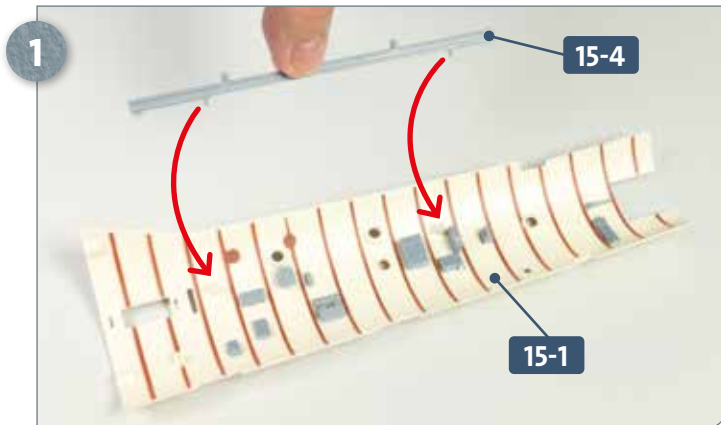


Weiter vorne an der Decke, unweit des bereits fixierten Teils **D**, werden die beiden Teile **J** und **N** festgeklebt, wie abgebildet.

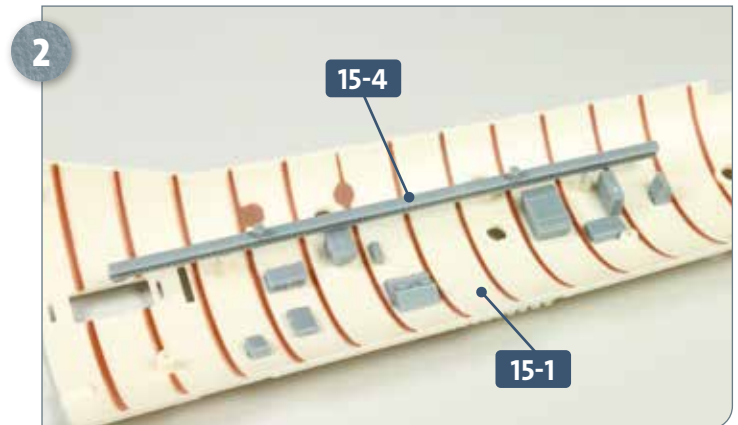


Ganz vorne an der Decke werden zuletzt die beiden Teile **L** und **M** festgeklebt: Geben Sie dazu etwas Sekundenkleber auf deren jeweils zwei Zapfen.

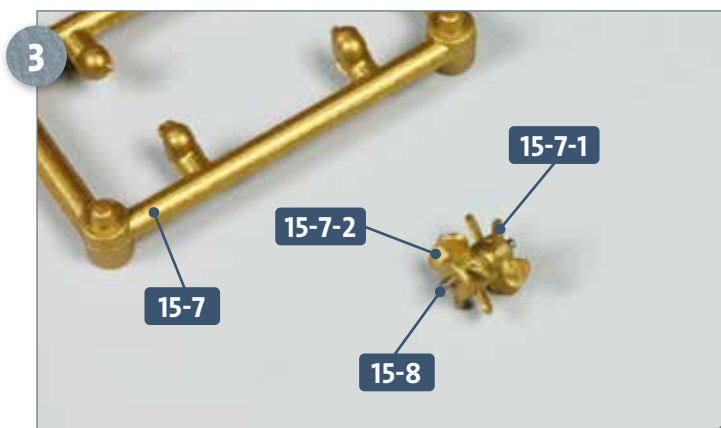
SCHRITT 2 → Die Montage der Ladeschiene und des Torpedos



1 Nehmen Sie die Torpedo-Ladeschiene **15-4** zur Hand und versehen Sie deren zwei schmalere Zapfen mit etwas Sekundenkleber. Führen Sie diese anschließend zu den beiden Aufnahmen an der Decke **15-1**, auf die Pfeile weisen.



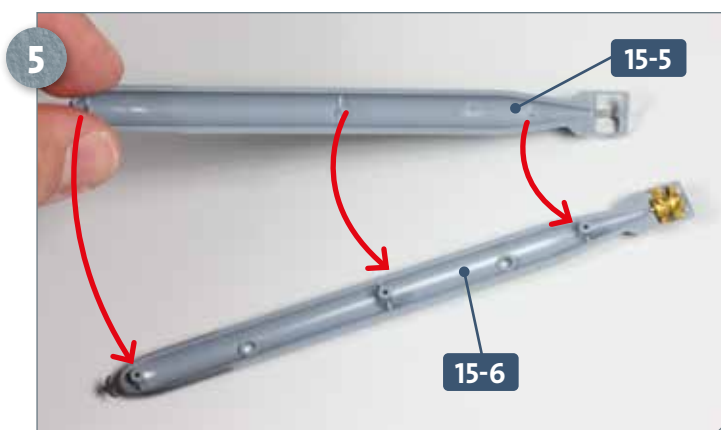
2 Fixieren Sie die Torpedo-Ladeschiene **15-4** an den beiden Aufnahmen an der Decke **15-1**, wie abgebildet.



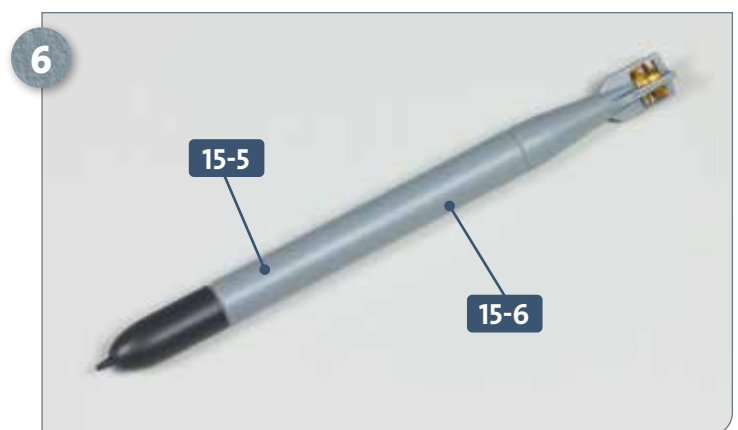
3 Trennen Sie die beiden gegenläufigen Schrauben **15-7-1** und **15-7-2** aus dem Rahmen **15-7**. Verbinden Sie die beiden Schrauben mithilfe einer Welle **15-8** zu einem Propeller.



4 Legen Sie die Torpedohälfte **15-6** bereit. Fügen Sie den Propeller **15-7** ganz hinten in den Torpedo ein, sodass die Welle in dessen Vertiefungen sitzt.

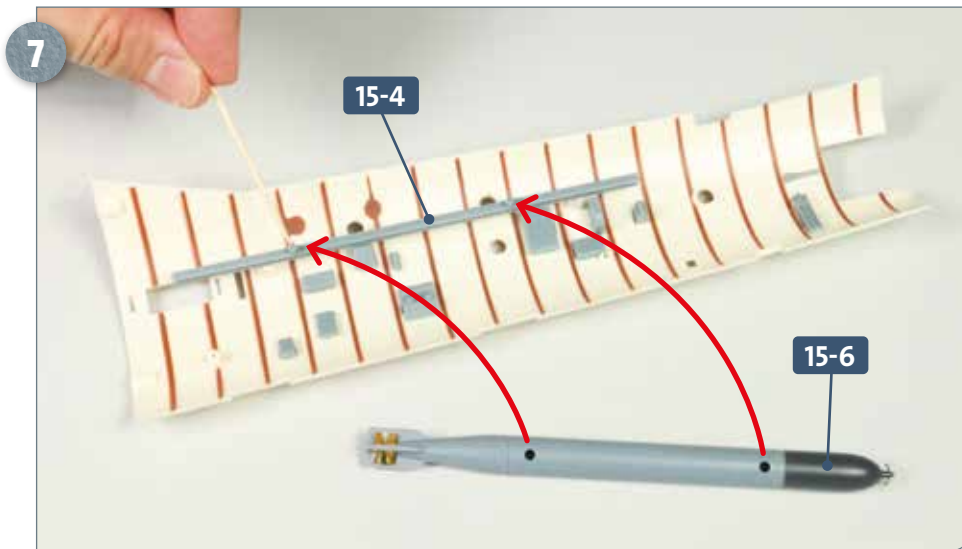


5 Nehmen Sie die Torpedohälfte **15-5** zur Hand, versehen Sie deren drei kleine Zapfen mit etwas Sekundenkleber und fügen Sie diese in die Aufnahmen der Torpedohälfte **15-6** ein, wie angedeutet.

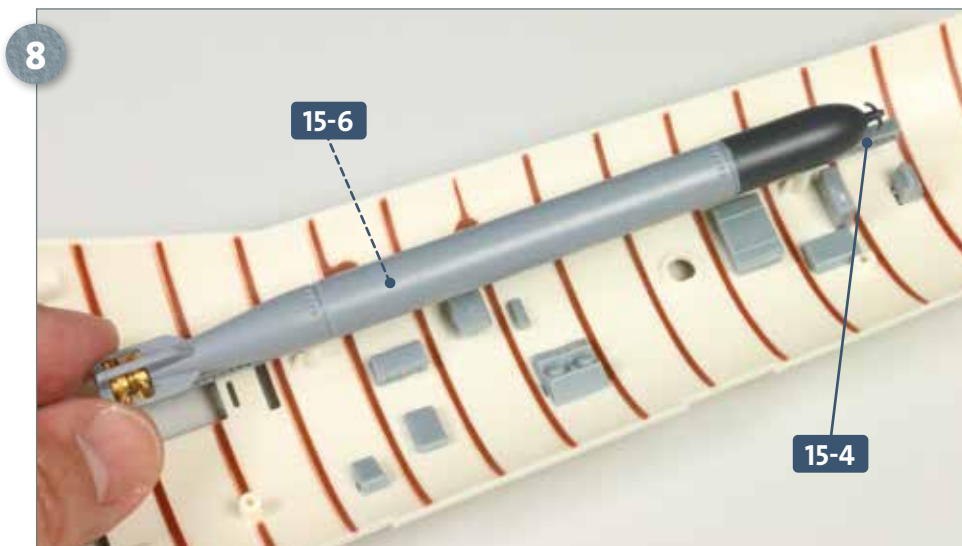


6 Drücken Sie die beiden Torpedohälften **15-5** und **15-6** mit sanftem Druck zusammen.

Schritt-für-Schritt-Bauanleitung

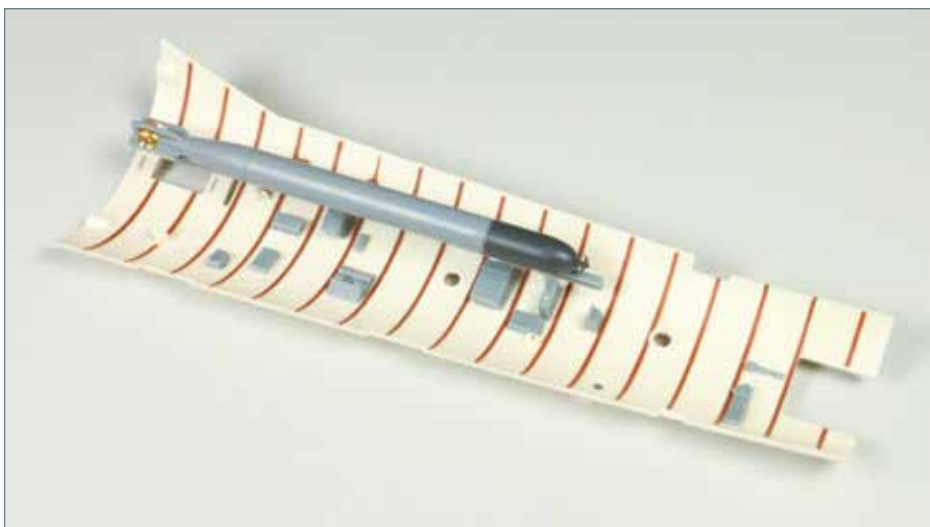


Geben Sie etwas Sekundenkleber auf die beiden Zapfen der Torpedo-Ladeschiene 15-4. Die Zapfen nehmen die Bohrungen der Torpedohälfte 15-6 auf, wie es die beiden Pfeile andeuten.



Kleben Sie die Torpedohälfte 15-6 an den beiden Zapfen der Torpedo-Ladeschiene 15-4 fest, wie abgebildet.

DAS BAUERGBNIS



An der Decke des Bugraums wurden diverse Details sowie eine Ladeschiene mitsamt Torpedo befestigt.