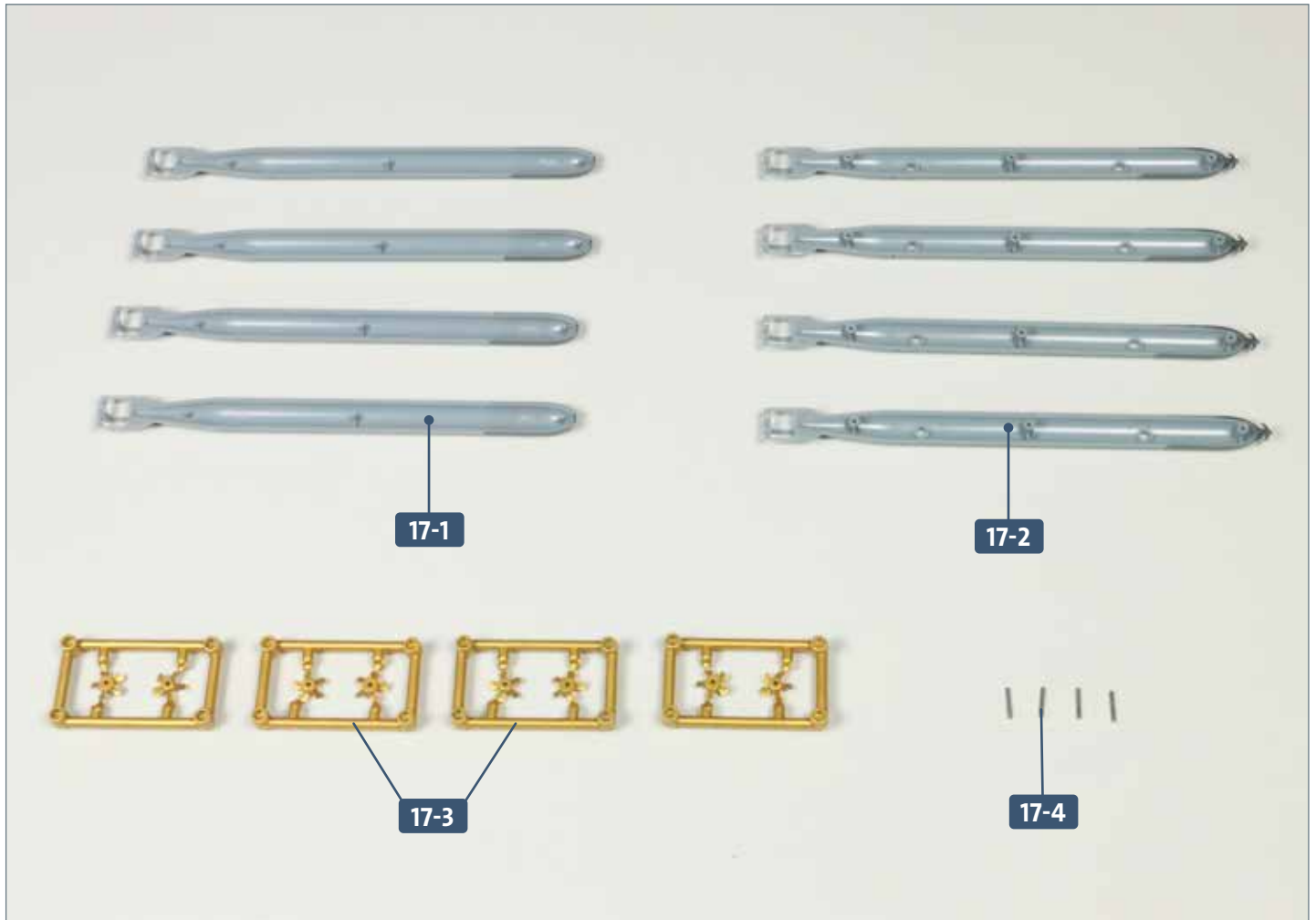




Vier Torpedos

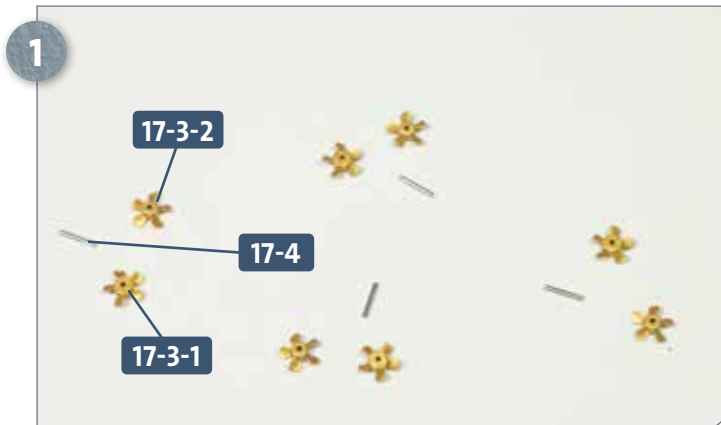
Vier weitere Torpedos werden mit ihrem Propeller versehen und zusammengebaut. Die Torpedos werden mit der folgenden Bauanleitung am Unterboden des Bugraums befestigt.



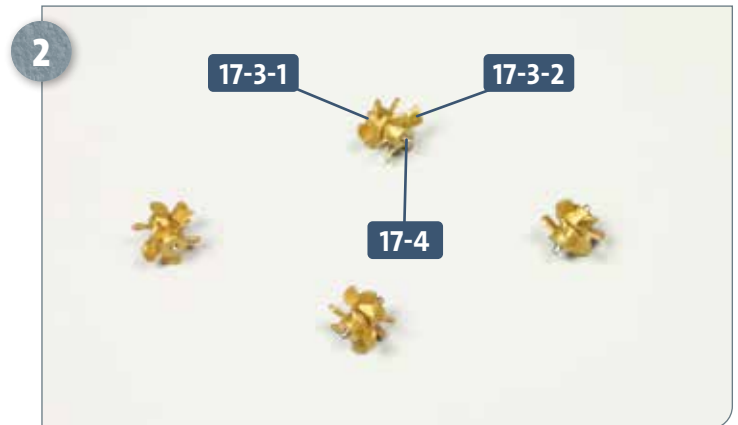
Ihre Bauteile im Überblick

Teilenummer	Name	Material
17-1	vier Torpedohälften	ABS
17-2	vier Torpedohälften	ABS
17-3	acht Schrauben	ABS
17-4	vier Wellen	Stahl

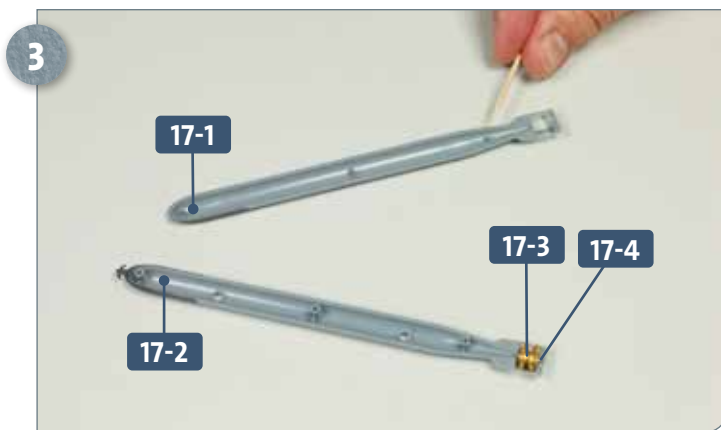
SCHRITT 1 → Zusammenbau der Torpedos



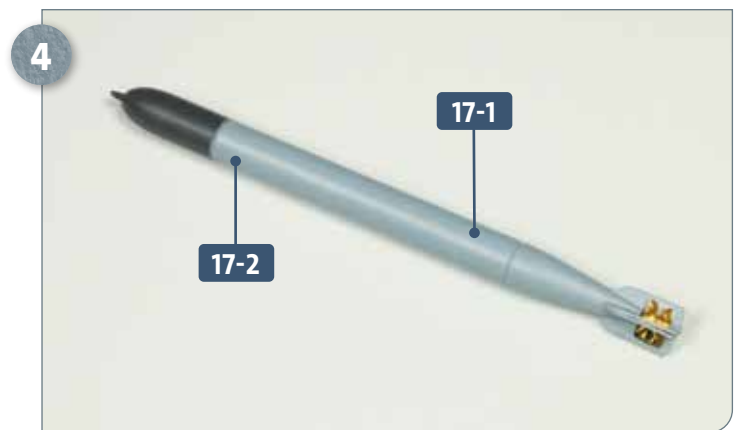
Trennen Sie die je zwei gegenläufigen Schrauben **17-3-1** und **17-3-2** aus den vier Rahmen **17-3** und ordnen Sie sie paarweise an. Legen Sie je eine Welle **17-4** zu den Schraubenpaaren, wie abgebildet.



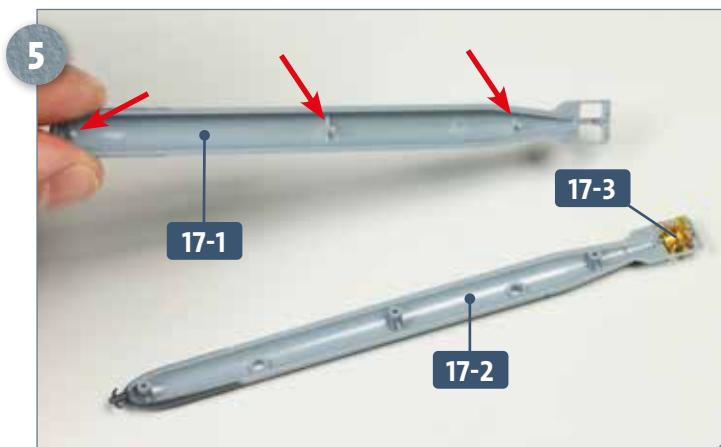
Verbinden Sie die beiden Schrauben **17-3-1** und **17-3-2** mithilfe einer Welle **17-4** zu einem Propeller. Stellen Sie insgesamt vier identische Propeller her, wie abgebildet.



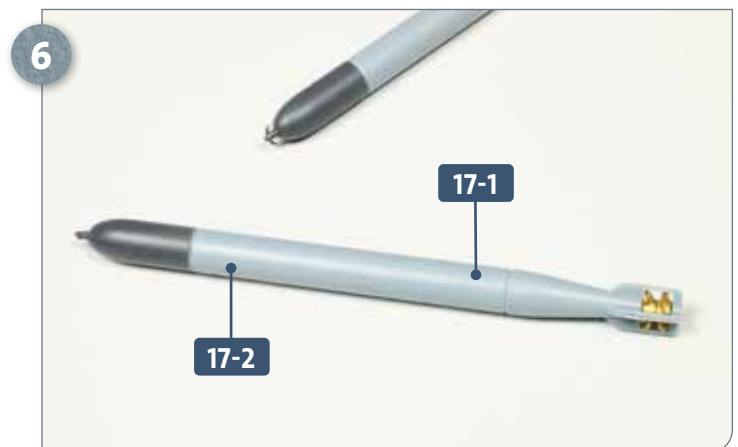
Legen Sie je eine Torpedohälfte **17-1** und **17-2** bereit. Fügen Sie einen Propeller **17-3** so in das Teil **17-2** ein, dass die Welle **17-4** in den Vertiefungen des Torpedos sitzt. Versehen Sie die drei kleinen Zapfen in der Torpedohälfte **17-1** mit etwas Sekundenkleber.



Setzen Sie die Torpedohälfte **17-1** auf die Torpedohälfte **17-2** und fügen Sie beide Teile mit sanftem Druck zusammen.

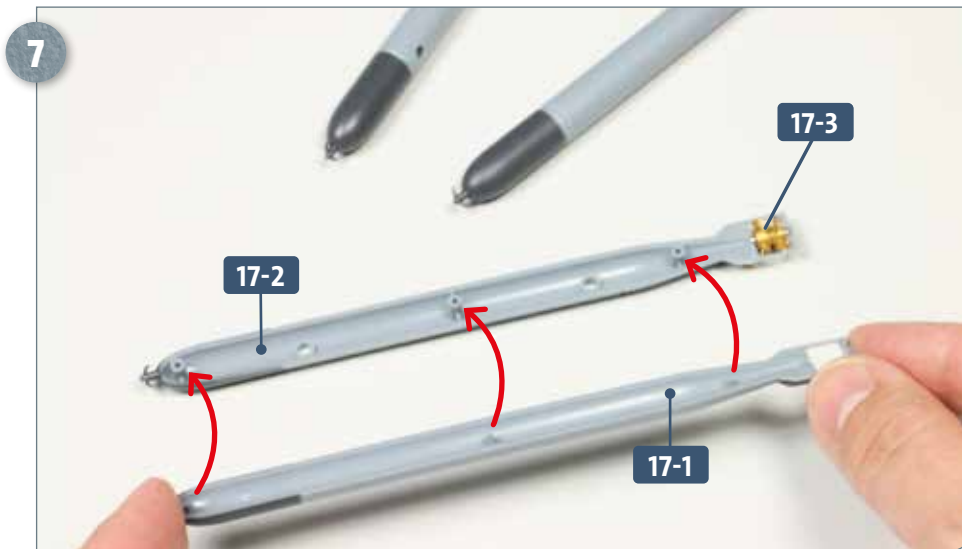


Gehen Sie so auch beim zweiten Torpedo vor: Platzieren Sie den Propeller **17-3** in der Torpedohälfte **17-2** und versehen Sie die drei Zapfen der Torpedohälfte **17-1** mit etwas Sekundenkleber (Pfeile).



Fügen Sie die Torpedohälfte **17-1** mit der Torpedohälfte **17-2** zusammen. Dabei werden die Zapfen des einen Teils in die Aufnahmen des anderen hineingedrückt.

Schritt-für-Schritt-Bauanleitung



Weiter geht es mit dem dritten Torpedo: Setzen Sie den Propeller 17-3 in die Torpedohälfte 17-2 ein, versehen Sie die drei Zapfen der Torpedohälfte 17-1 mit etwas Sekundenkleber und fügen Sie beide Torpedohälften zusammen, wie es die Pfeile andeuten.



Das Gleiche gilt für den letzten Torpedo: Platzieren Sie den Propeller 17-3 in der Torpedohälfte 17-2, geben Sie etwas Sekundenkleber auf die Zapfen der Torpedohälfte 17-1, wie abgebildet, und fügen Sie beide Hälften zusammen.

DAS BAUERGBNIS



Vier weitere Torpedos sind zusammengefügt. Sie werden mit der nächsten Bauanleitung am Modell befestigt.