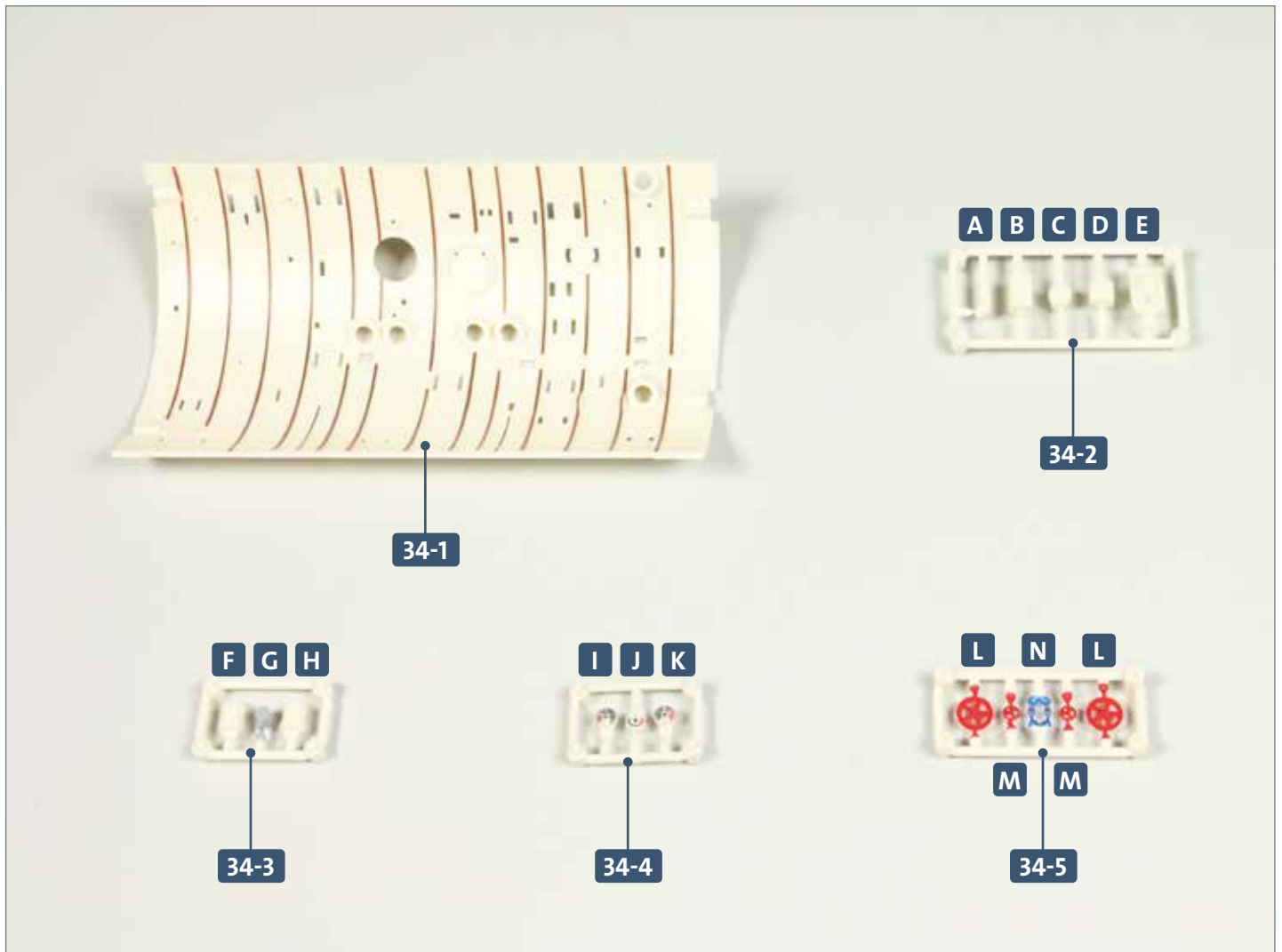




# Die Zentraledecke

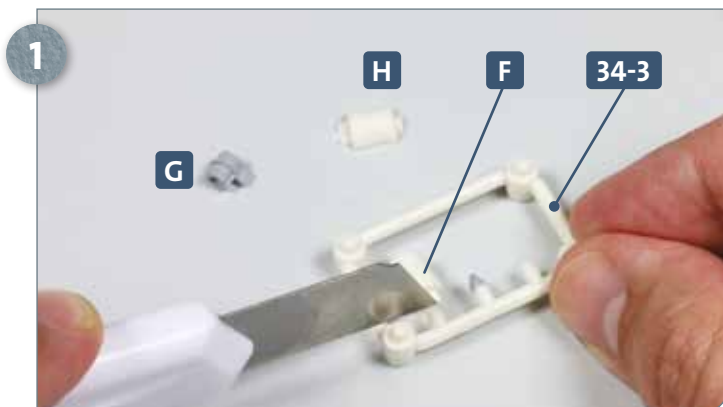
Am vorderen Zentraleschott werden weitere Teile angebracht, darunter Maschinentelegraphen und Ruderlagenanzeiger. Die Zentraledecke wird mit den ersten Details ausgestattet.



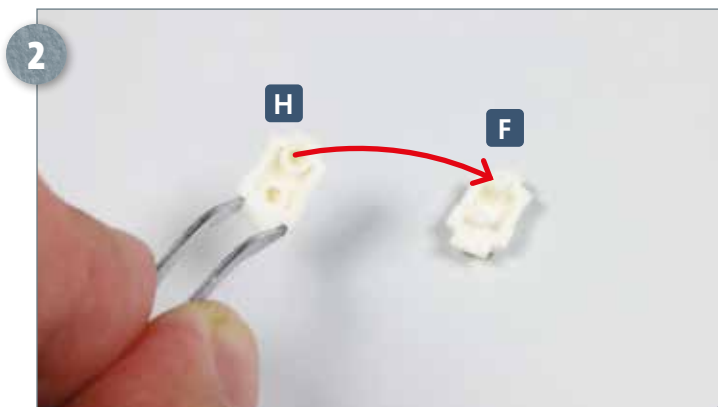
## Ihre Bauteile im Überblick

Teilenummer	Name	Material
34-1	Zentraledecke (oberer Druckkörper)	ABS
34-2	Rahmen (A, B, C, D, E)	ABS
34-3	Rahmen (F, G, H)	ABS
34-4	Rahmen (I, J, K)	ABS
34-5	Rahmen (L x 2, M x 2, N x 2)	ABS

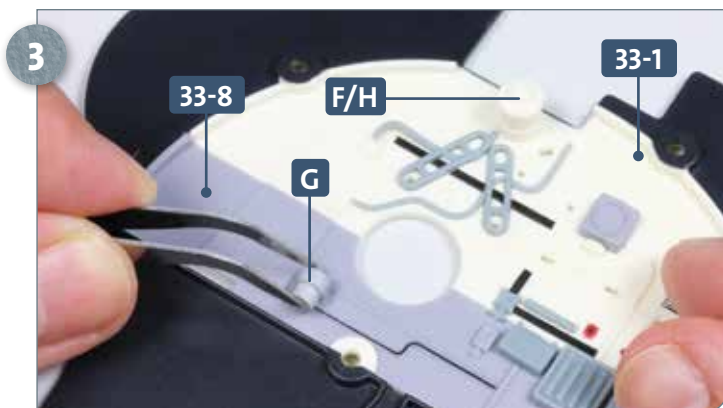
## SCHRITT 1 → Arbeiten am vorderen Zentraleschott



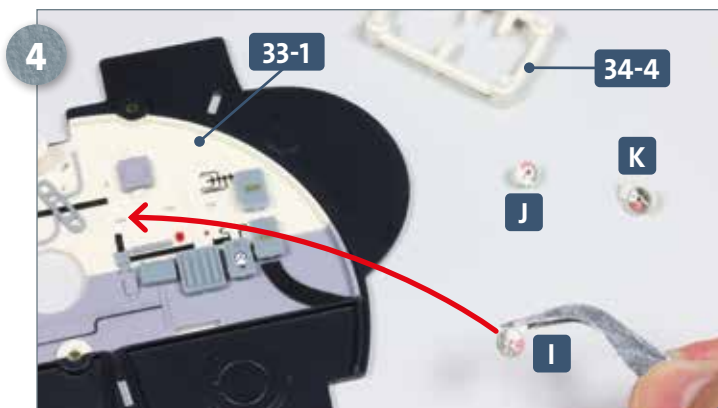
1 Legen Sie den Rahmen 34-3 auf Ihre Arbeitsplatte und trennen Sie die drei Teile heraus: die beiden Hälften des Schalthahns zur Treibstoffmessung F und H sowie den Auffangbehälter G.



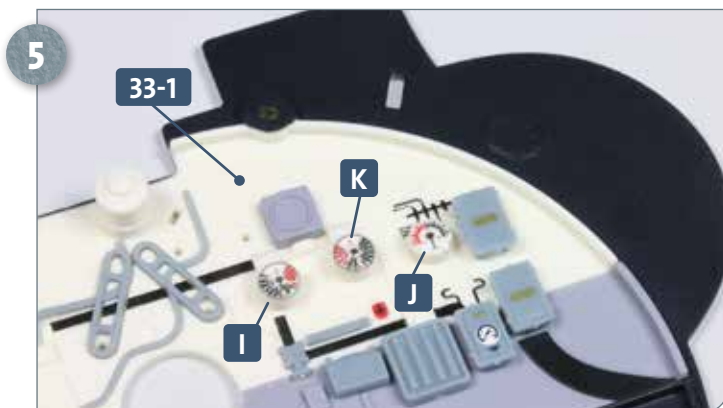
2 Versehen Sie die Kontaktflächen der beiden Hälften des Schalthahns F und H mit etwas Sekundenkleber und fügen Sie sie zusammen, wie es der Pfeil andeutet.



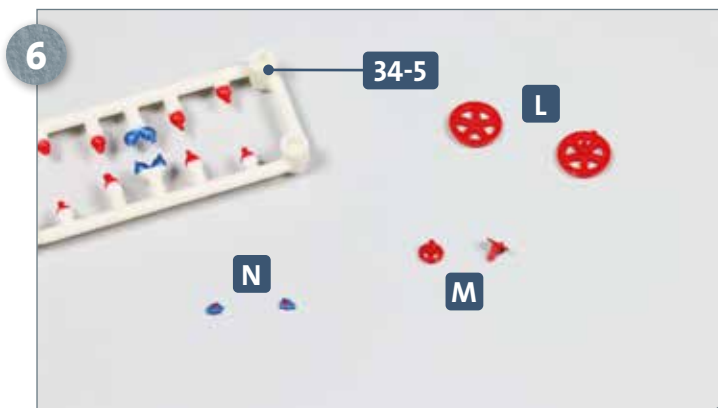
3 Legen Sie das vordere Zentraleschott 33-1 bereit. Kleben Sie oben an diesem den Schalthahn F/H fest. An der Anbauplatte 33-8 bzw. dem Schott wird anschließend der Auffangbehälter G fixiert, wie abgebildet.



4 Nehmen Sie den Rahmen 34-4 zur Hand und trennen Sie die drei Teile heraus: die beiden Maschinentelegraphen I und K sowie den Ruderlagenanzeiger J. Führen Sie den Maschinentelegraphen I zum linken Schlitz im Zentraleschott 33-1, wie es der Pfeil andeutet.

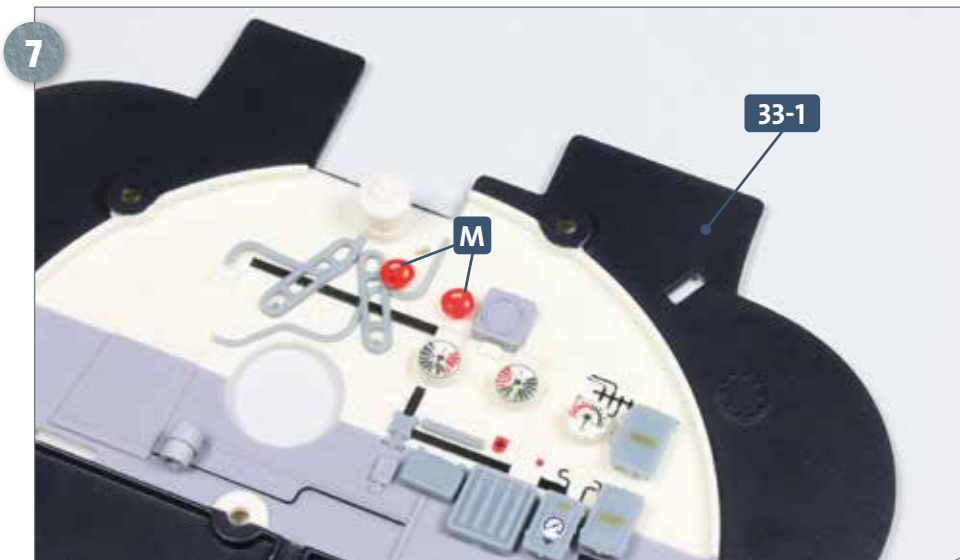


5 Die Maschinentelegraphen I und K und der Ruderlagenanzeiger J sind am Zentraleschott 33-1 festgeklebt.

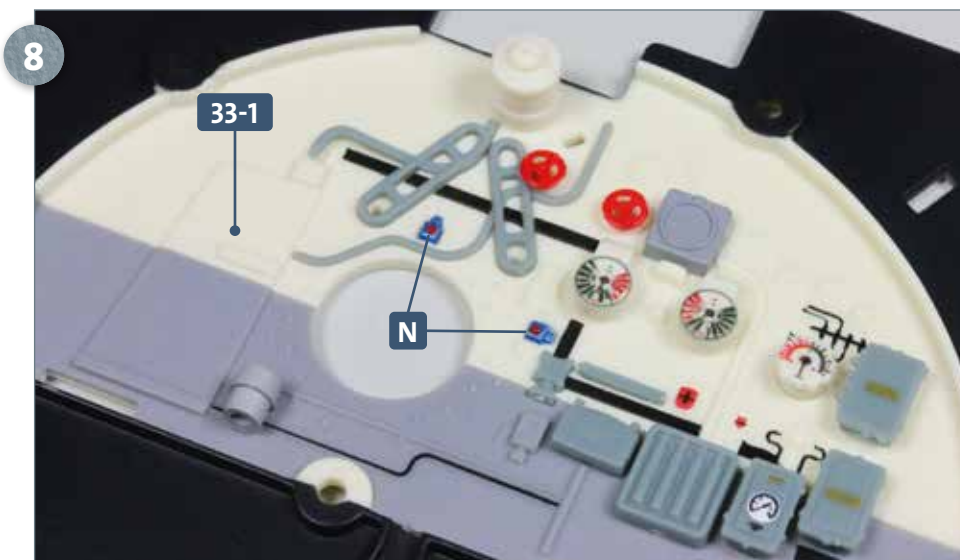


6 Trennen Sie die sechs Teile aus dem Rahmen 34-5: je zwei Handräder L und M sowie zwei Lichtschalter N.

## Schritt-für-Schritt-Bauanleitung



Versehen Sie die Zapfen der beiden kleinen Handräder **M** mit etwas Sekundenkleber und fügen Sie diese in die Vertiefungen oben am Zentraleschott **33-1** ein.

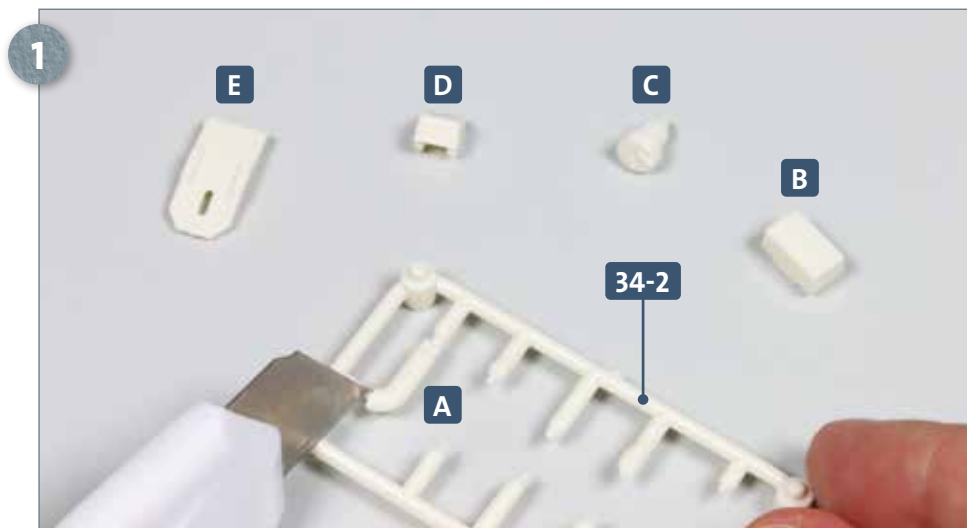


Etwas weiter unten am Zentraleschott **33-1** werden die zwei Lichtschalter **N** in den entsprechenden Vertiefungen festgeklebt.

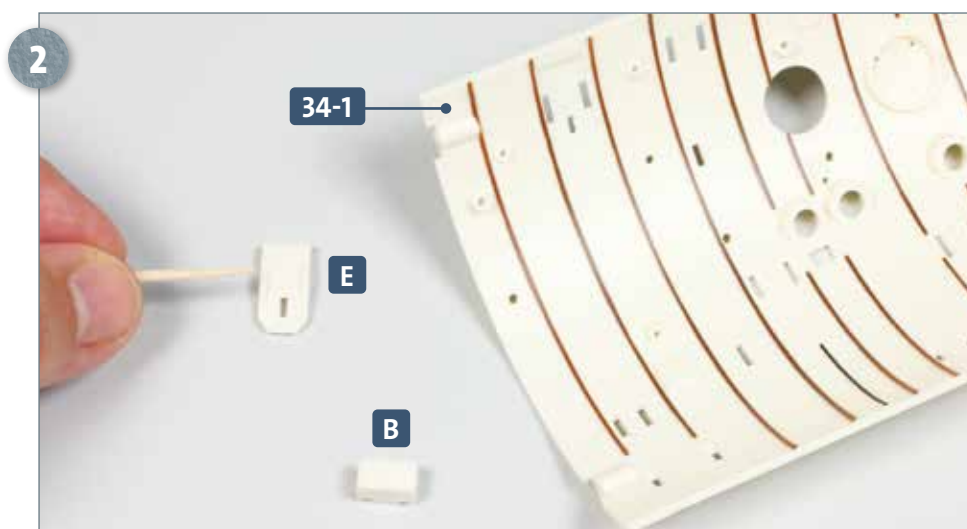


Die beiden großen Handräder **L** werden in den Vertiefungen des vorderen Zentraleschotts **33-1** festgeklebt, die sich in den beiden mit der letzten Ausgabe befestigten Ketten befinden.

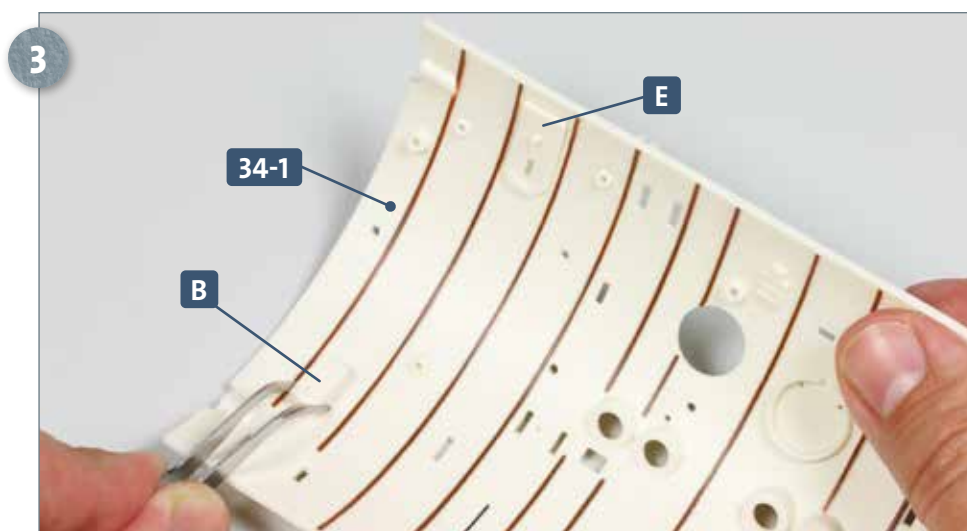
## SCHRITT 2 → Erste Teile für die Zentraledecke



Trennen Sie die fünf Teile **A**, **B**, **C**, **D** und **E** aus dem Rahmen **34-2**.

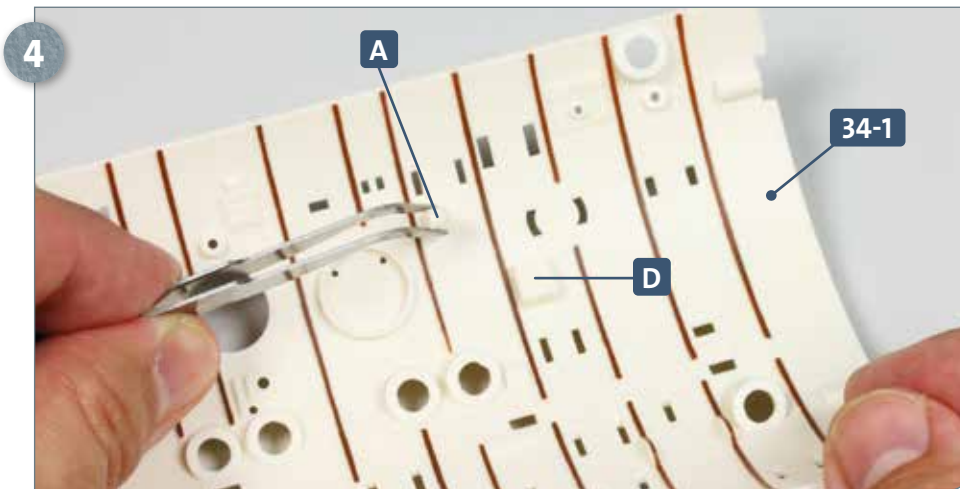


Positionieren Sie die Zentraledecke **34-1** auf Ihrer Arbeitsplatte. Legen Sie die beiden Teile **B** und **E** bereit. Versehen Sie die Rückseiten der beiden Teile mit Sekundenkleber, wie angedeutet.

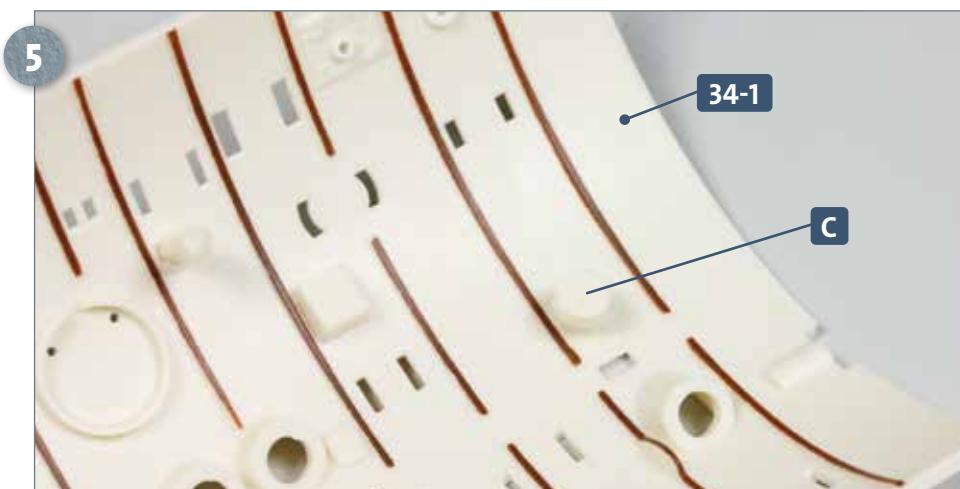


Kleben Sie die Teile **E** und **B** im hinteren Bereich der Zentraledecke **34-1** fest, wie es das Foto zeigt.

## Schritt-für-Schritt-Bauanleitung

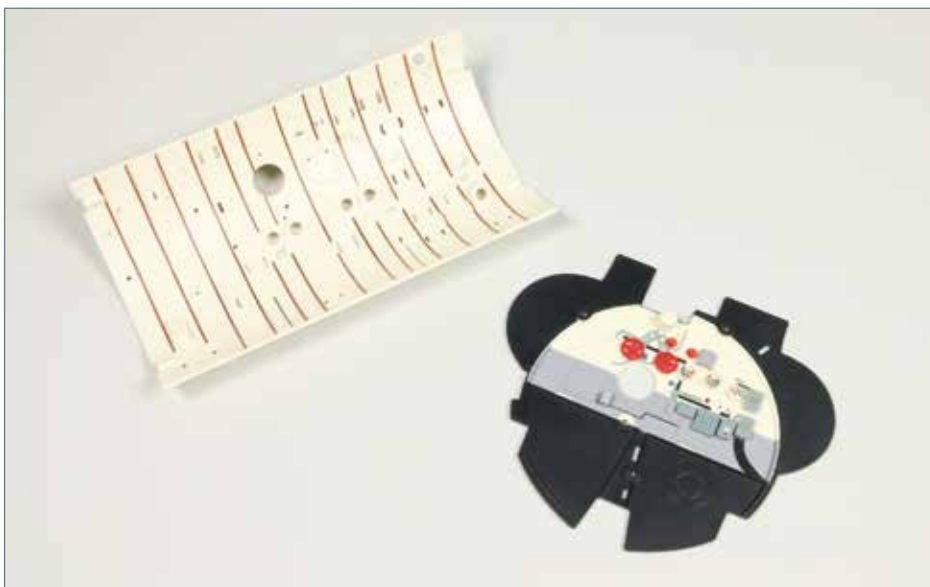


Im vorderen Bereich der Zentraledecke 34-1 werden die Teile D und A festgeklebt.



Als Letztes wird das Teil C an der Zentraledecke 34-1 festgeklebt.

### DAS BAUERGBNIS



**Die Arbeiten an der dritten Sektion - der Kommando-zentrale - schreiten voran: Am vorderen Schott und an der Decke wurden Teile befestigt.**