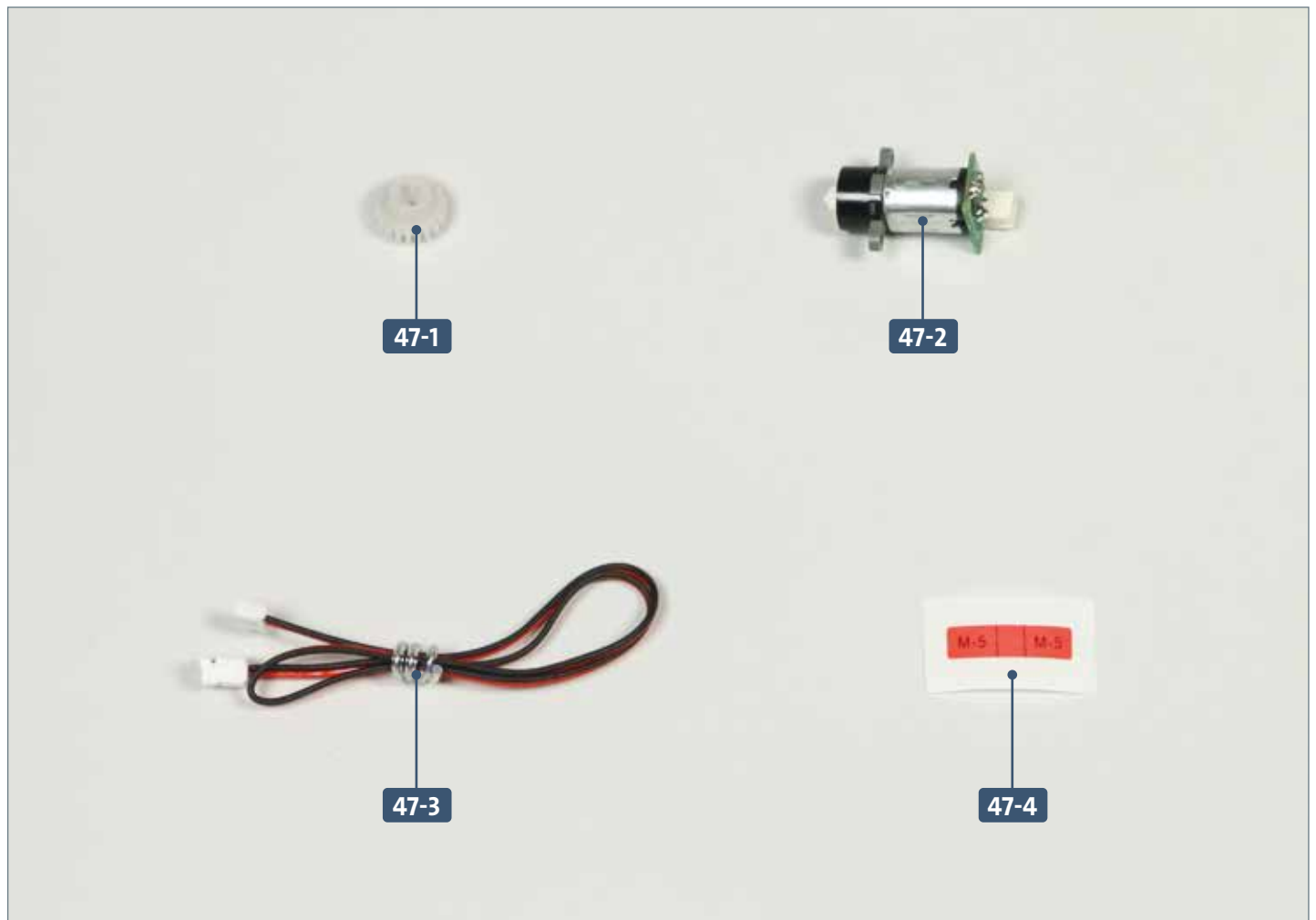




Ein weiterer Motor

Der Motor, der für die Drehung des Angriffsehrohrs zuständig ist, wird mit einem Kabel versehen und oben an der Halterung des Sehrohrs befestigt.



| Ihre Bauteile im Überblick | | |
|----------------------------|-----------------|----------|
| Teilenummer | Name | Material |
| 47-1 | Zahnrad | POM |
| 47-2 | Motor | – |
| 47-3 | Kabel | – |
| 47-4 | Kabelmarkierung | – |



| Schrauben | | |
|-----------|--------|-------------|
| Typ | Anzahl | Abmessungen |
| BP | 2+1 | 1,7 x 6 mm |

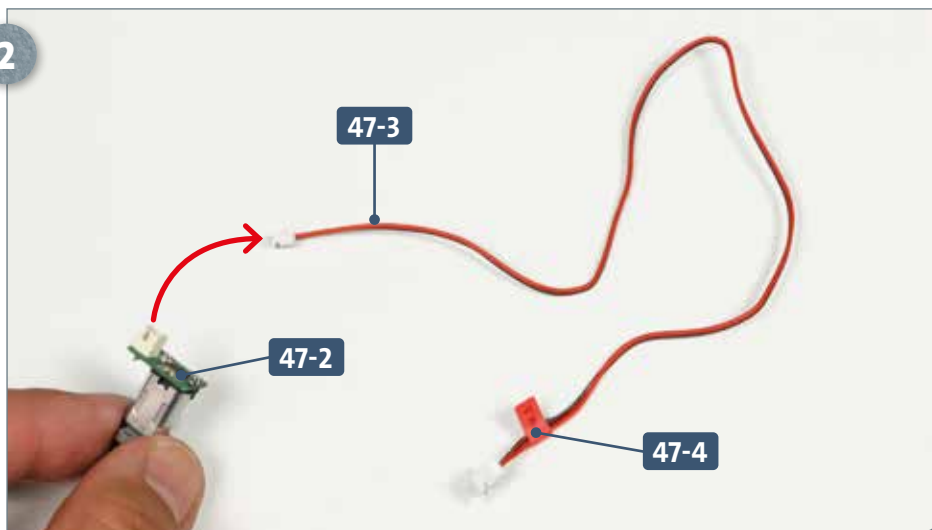
SCHRITT 1 → Anbringen des Motors

1



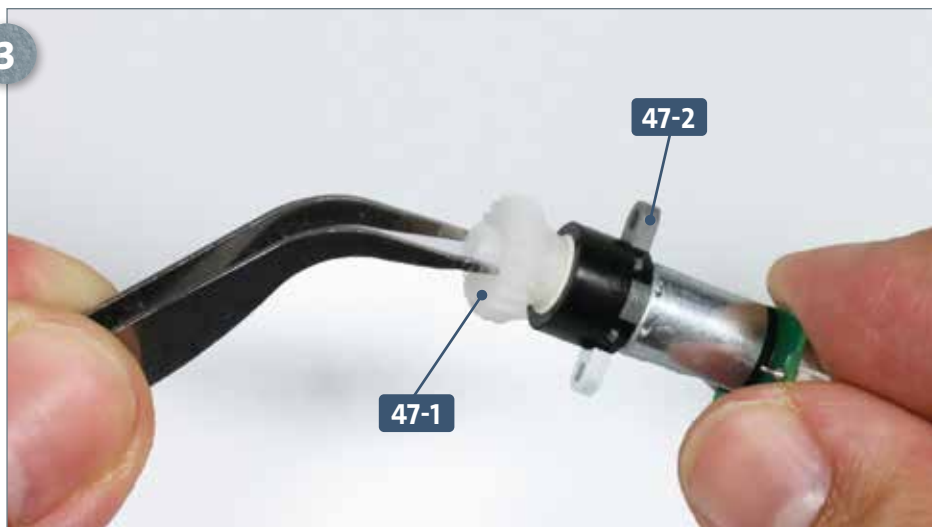
Legen Sie die Kabelmarkierung **47-4** und das Kabel **47-3** bereit und entfernen Sie dessen Umwicklung, wie abgebildet.

2

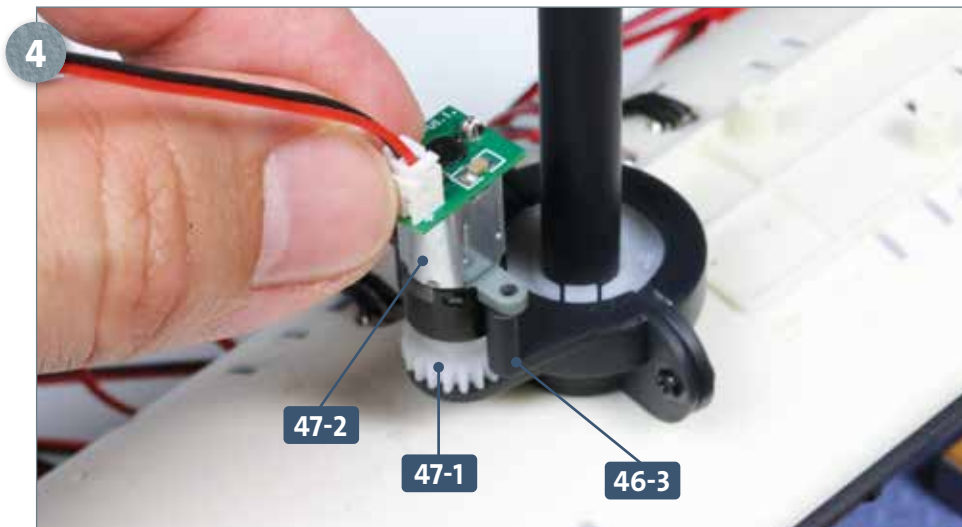


Lösen Sie die Kabelmarkierung **47-4** von der Trägerfolie und bringen Sie sie mit einem Abstand von rund 8 mm zu einem Stecker am Kabel **47-3** an. Nehmen Sie den Motor **47-2** und verbinden Sie den Port seiner Platine mit dem Ende des Kabels **47-3**, an dem sich keine Kabelmarkierung befindet, wie es der Pfeil andeutet.

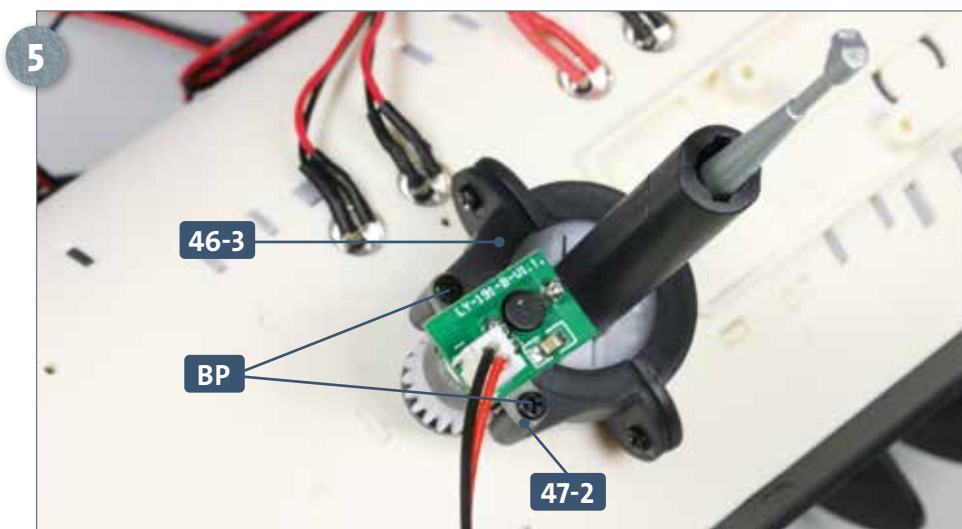
3



Setzen Sie das Zahnrad **47-1** auf die Nabe des Motors **47-2**.

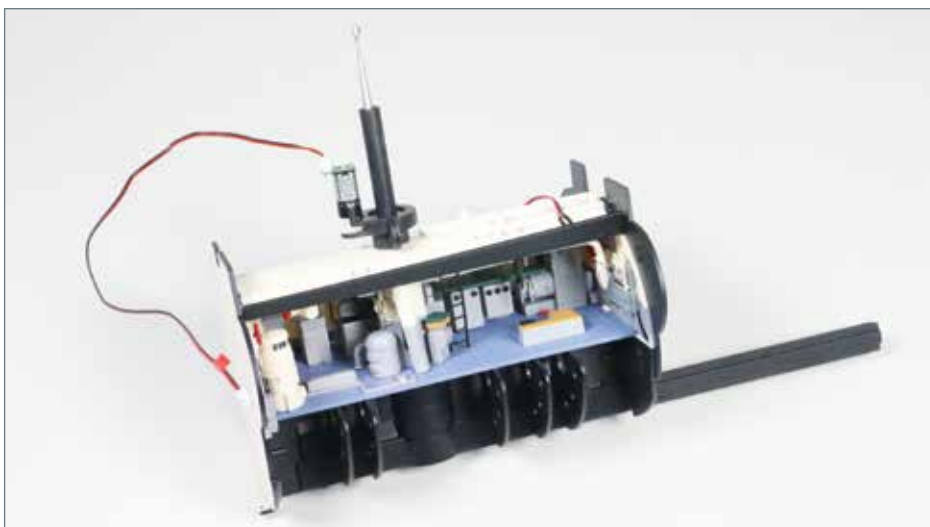


Legen Sie die Sektion mit der Angriffssehrrohr-Baugruppe bereit und setzen Sie das Zahnrad 47-1 und den Motor 47-2 auf die Aufnahmen an der Halterung 46-3.



Fixieren Sie die Laschen am Motor 47-2 mit zwei Schrauben BP an der Halterung 46-3.

DAS BAUERGBNIS



Der Motor zum Drehen des Angriffssehrrohrs ist an der Zentrale-Baugruppe angebracht.