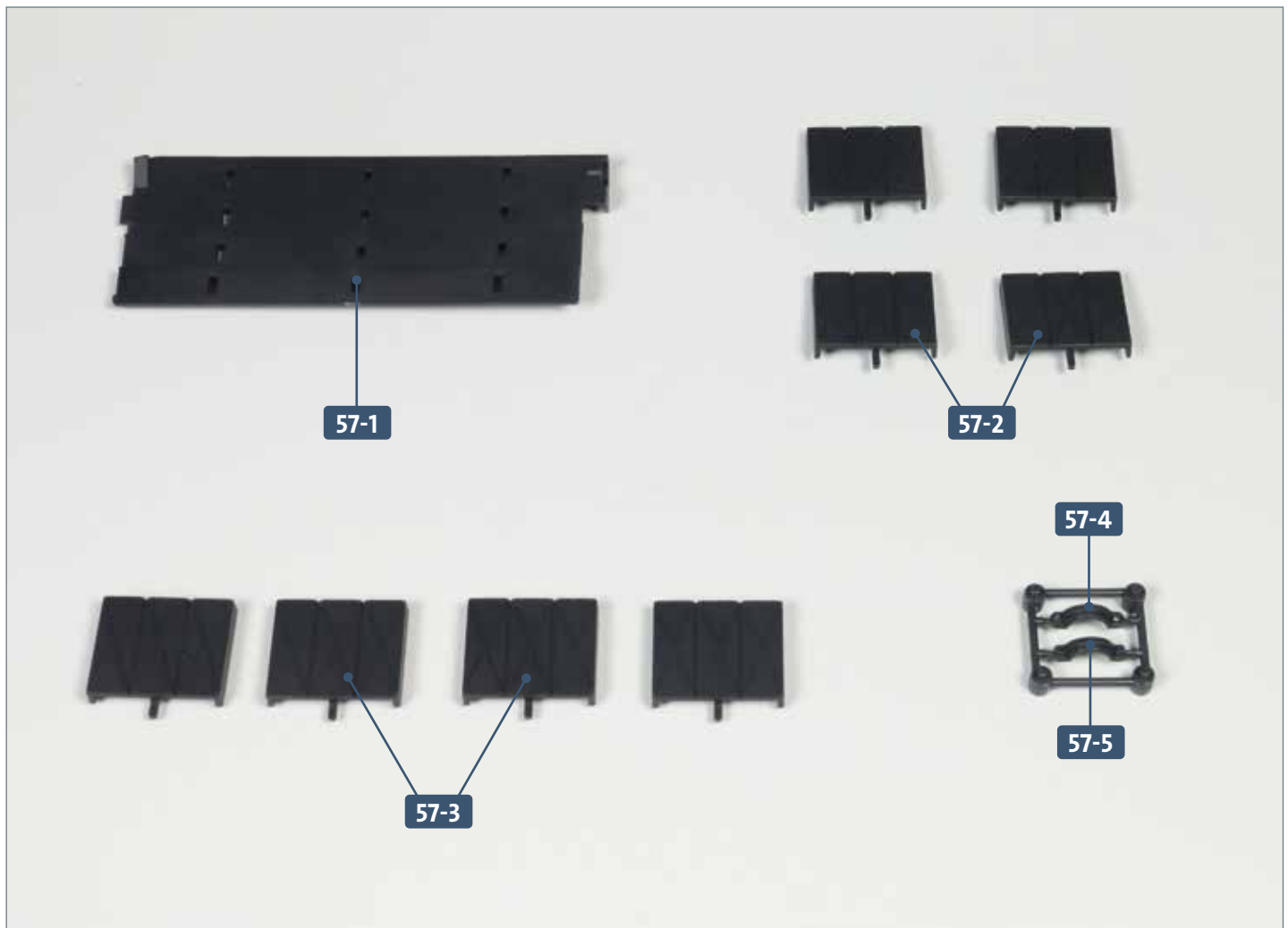




# Der achtere Akkuraum (I)

Es beginnen die Arbeiten am achteren Akkuraum, der sich unter dem Unteroffiziersraum befindet. Am Angriffssehrrohr wird ein Dichtungsring angebracht.



## Ihre Bauteile im Überblick

Teilenummer	Name	Material
57-1	Installationsschiene achterer Akkuraum	ABS
57-2	vier Batteriezellen (linke Hälfte)	ABS
57-3	vier Batteriezellen (rechte Hälfte)	ABS
57-4	Hälfte vom Dichtungsring des Angriffssehrohrs	ABS
57-5	Hälfte vom Dichtungsring des Angriffssehrohrs	ABS

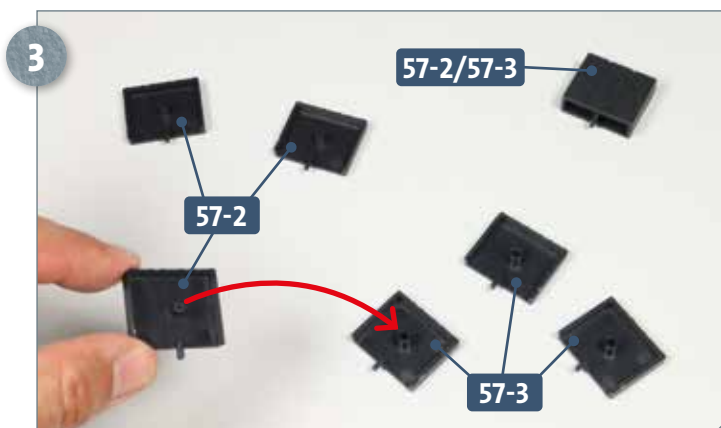
## SCHRITT 1 → Zusammenbau und Montage der ersten Batteriezellen



Legen Sie je eine Batteriezellenhälfte **57-2** und **57-3** auf Ihre Arbeitsplatte, mit den Innenseiten nach oben. Versehen Sie den Zapfen von Teil **57-2** mit etwas Sekundenkleber, wie abgebildet.



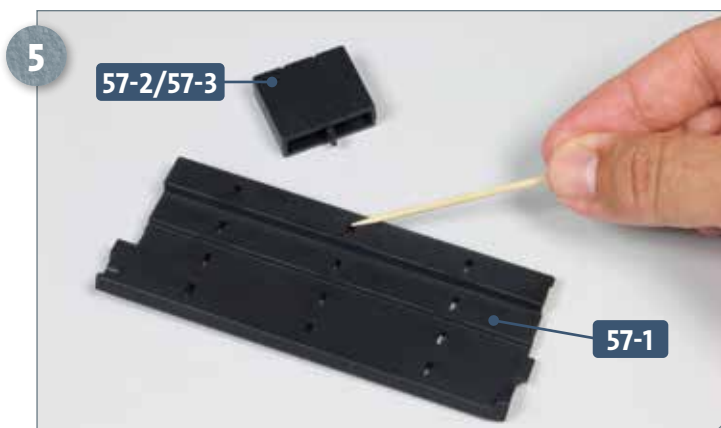
Fügen Sie die beiden Batteriezellenhälften zusammen, indem Sie den Zapfen von **57-2** in die Aufnahme von **57-3** hineindrücken.



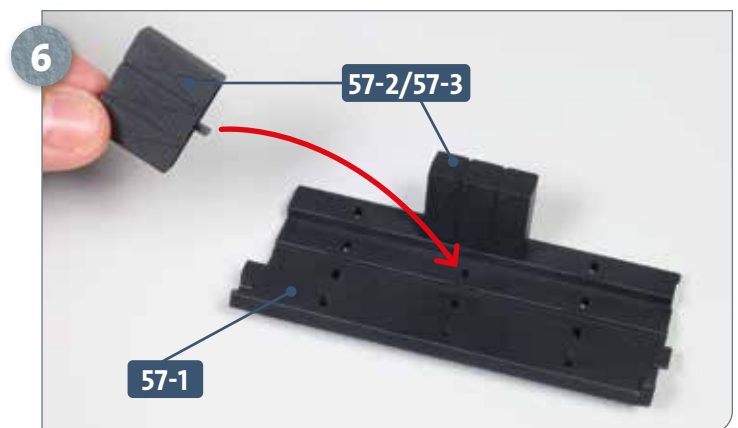
Legen Sie drei Paare mit je einer Batteriezellenhälfte **57-2** und **57-3** bereit. Versehen Sie die Zapfen von **57-2** mit Sekundenkleber und fügen Sie diese in die Aufnahmen von **57-3** ein, wie es die Pfeile für ein Teilepaar exemplarisch andeuten.



Es entstehen vier identische Batteriezellen, zusammengesetzt aus je einem Teil **57-2** und **57-3**.

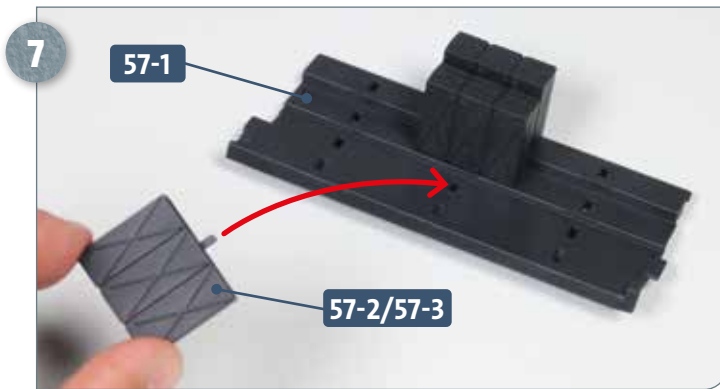


Legen Sie die Installationsschiene **57-1** bereit und richten Sie sie aus, wie abgebildet. Versehen Sie den Schlitz, auf den der Zahnstocher weist, mit etwas Sekundenkleber.



Fixieren Sie eine Batteriezelle **57-2/57-3** in der mit Kleber versehenen Öffnung der Installationsschiene **57-1**. Die nächste Batteriezelle gehört in die benachbarte Öffnung, wie es der Pfeil andeutet.

## Schritt-für-Schritt-Bauanleitung

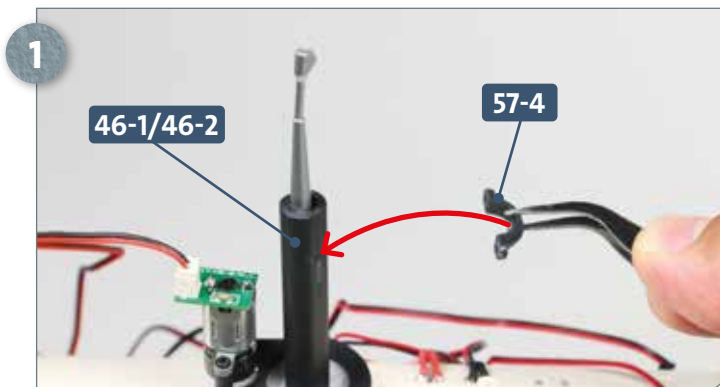


Weiter geht es mit der dritten Batteriezelle **57-2/57-3**, die neben der zweiten Batteriezelle an der Installationsschiene **57-1** festgeklebt wird, wie angedeutet.

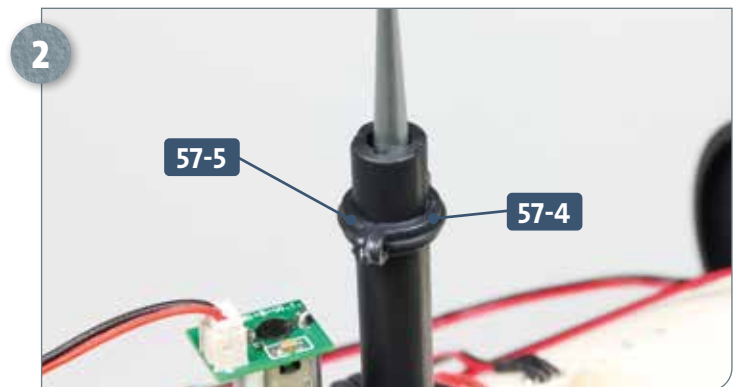


Die Batteriezellen-Reihe wird komplettiert durch die vierte Batteriezelle **57-2/57-3**, die in der vordersten Öffnung der Installationsschiene **57-1** festgeklebt wird, wie abgebildet.

### SCHRITT 2 → Anbringen des Dichtungsring

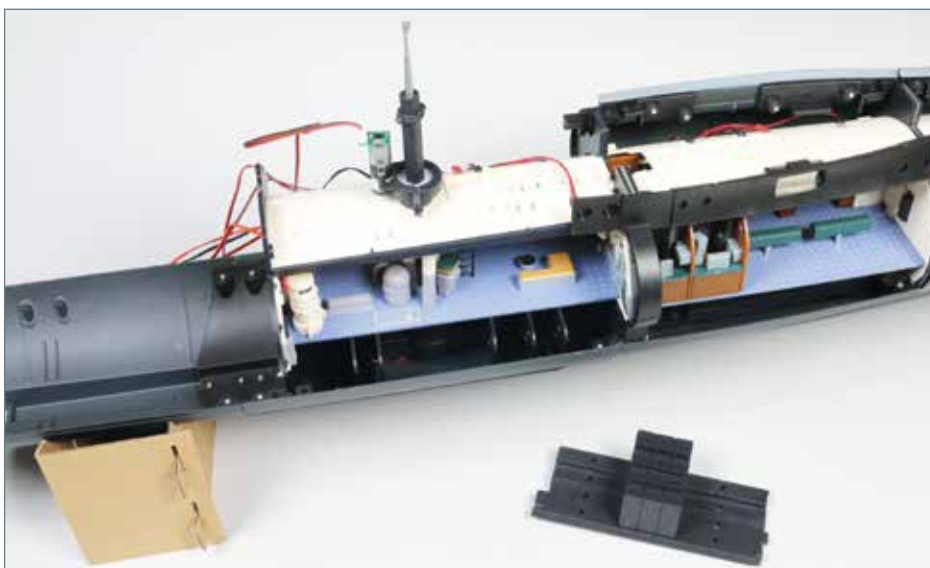


Trennen Sie die Hälfte des Dichtungsring **57-4** aus dem Rahmen. Führen Sie sie zur Vertiefung am Schacht des Sehrohres **46-1/46-2**.



Versehen Sie die beiden Zapfen der zweiten Hälfte des Dichtungsring **57-5** mit etwas Klebstoff und fixieren Sie sie an **57-4**.

### DAS BAUERGBNIS



**Der Zusammenbau des achteren Akkuraums hat begonnen. Am Schacht des Angriffsehrohres wurde ein Dichtungsring angebracht.**