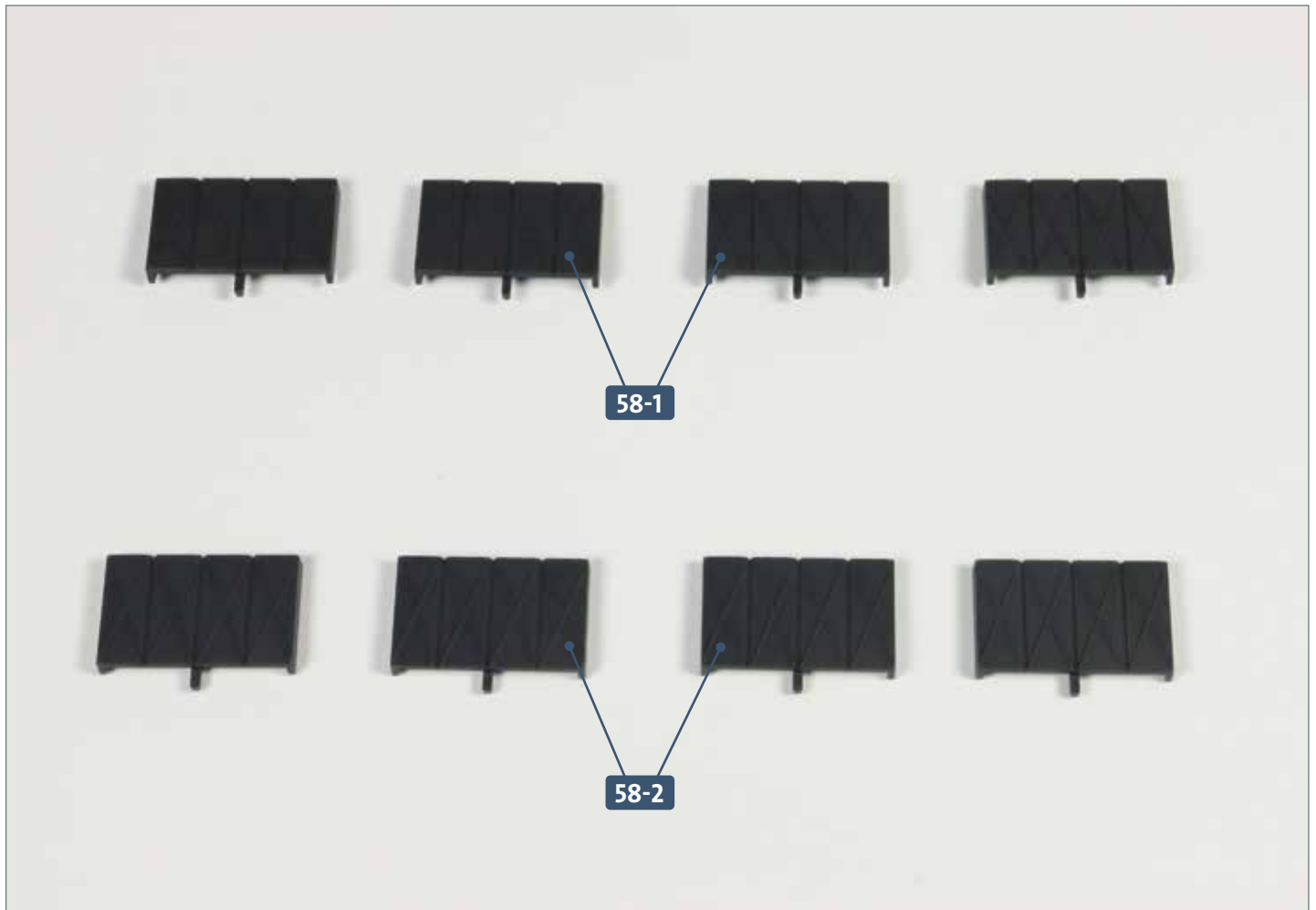




Der achtere Akkuraum (II)

Die Arbeiten am achteren Akkuraum gehen weiter. Die nächsten vier Batteriezellen werden zusammgebaut und an der Installationsschiene befestigt.



Ihre Bauteile im Überblick		
Teilenummer	Name	Material
58-1	vier Batteriezellen (linke Hälfte)	ABS
58-2	vier Batteriezellen (rechte Hälfte)	ABS

Hinweis: Der Test der Elektronik und Mechanik der 3. Sektion (Kommandozentrale mit Sehrohr) erfolgt mit der Ausgabe 64.

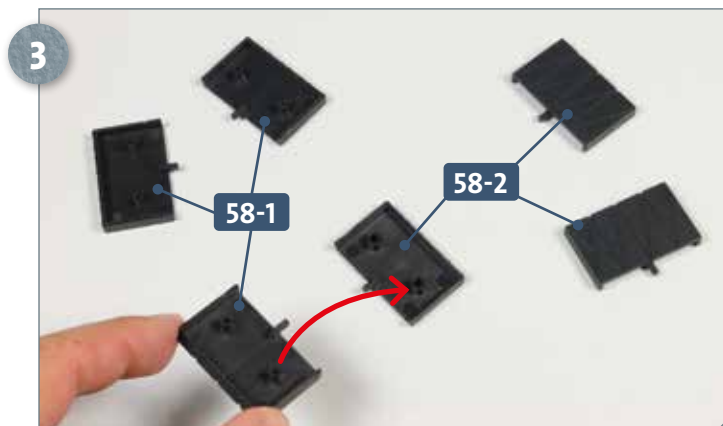
SCHRITT 1 → Zusammenbau und Montage weiterer Batteriezellen



Legen Sie je eine Batteriezellenhälfte **58-1** und **58-2** auf Ihre Arbeitsplatte, mit den Innenseiten nach oben. Versehen Sie die Zapfen von Teil **58-1** mit etwas Sekundenkleber, wie angedeutet.



Fügen Sie die beiden Batteriezellenhälften zusammen, indem Sie die Zapfen von **58-1** in die Aufnahmen von **58-2** hineindrücken.



Legen Sie drei Paare mit je einer Batteriezellenhälfte **58-1** und **58-2** bereit. Versehen Sie die Zapfen von **58-1** mit Sekundenkleber und fügen Sie diese in die Aufnahmen von **58-2** ein, wie es der Pfeil für ein Teilepaar exemplarisch andeutet.



Es entstehen drei weitere identische Batteriezellen, zusammengesetzt aus je einem Teil **58-1** und **58-2**.



Legen Sie eine Batteriezelle **58-1/58-2** sowie die Installationsschiene **57-1** bereit und richten Sie sie aus, wie abgebildet. Versehen Sie den Schlitz, auf den der Zahnstocher weist, mit etwas Sekundenkleber.



Fixieren Sie die Batteriezelle **58-1/58-2** in der mit Kleber versehenen Öffnung der Installationsschiene **57-1**. Die nächste Batteriezelle gehört in die benachbarte Öffnung, wie abgebildet.

Schritt-für-Schritt-Bauanleitung



Legen Sie die beiden übrigen Batteriezellen **58-1/58-2** bereit. Kleben Sie die eine von ihnen neben der zuvor fixierten Batteriezelle an der Installationsschiene **57-1** fest, wie angedeutet.



Die letzte verbliebene Batteriezelle **58-1/58-2** wird in der vordersten Öffnung der Installationsschiene **57-1** festgeklebt, wie es der Pfeil andeutet.

DAS BAUERGBNIS



An der Installationsschiene des achteren Akkuraums sind vier weitere Batteriezellen fixiert.