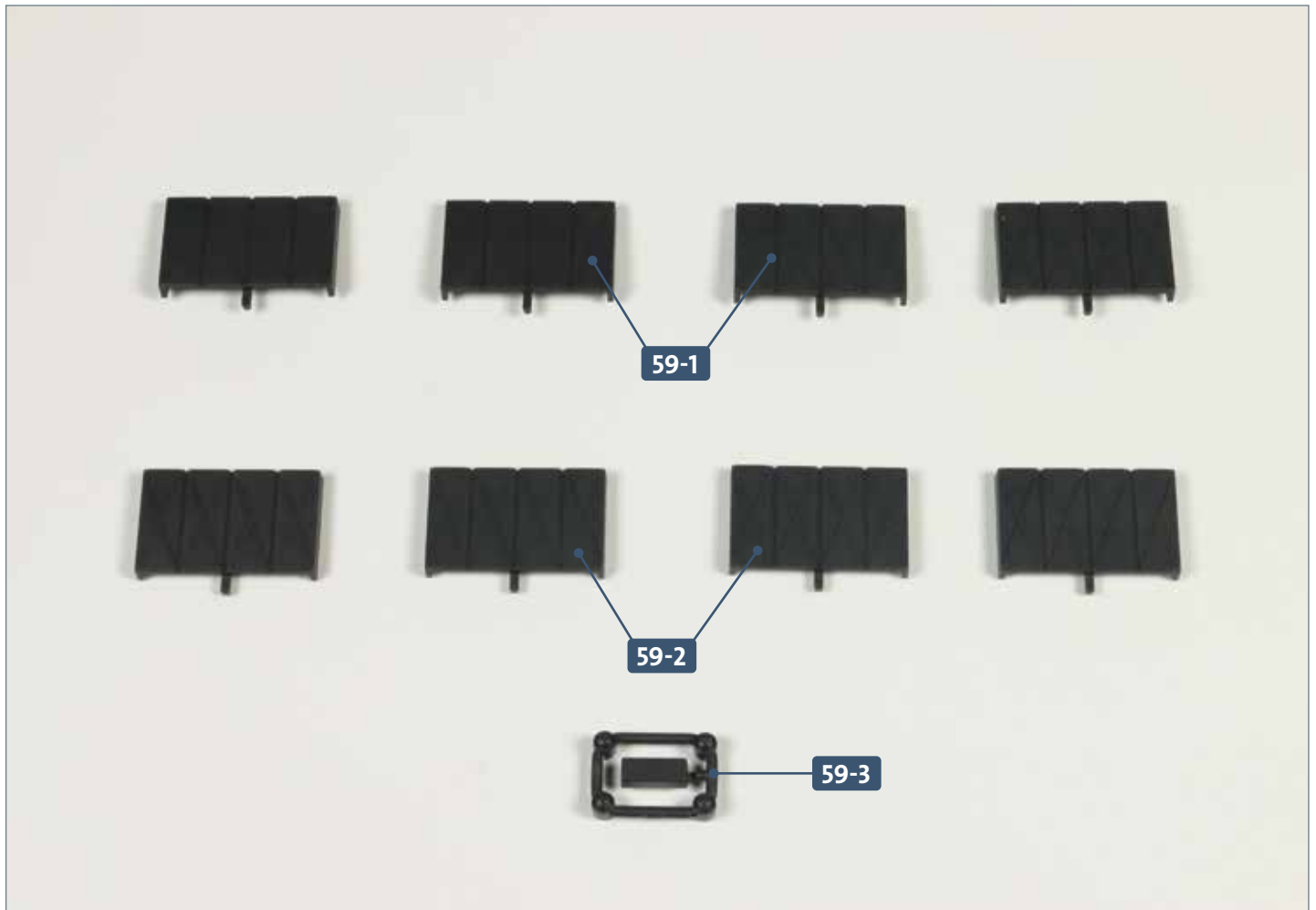




# Der achtere Akkuraum (III)

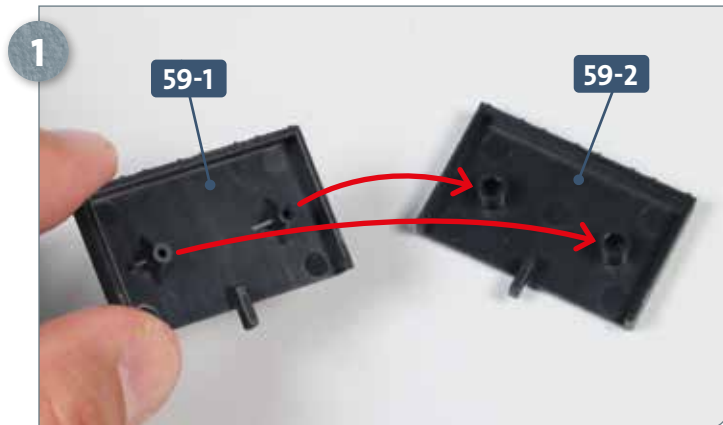
Die Arbeiten am achteren Akkuraum werden abgeschlossen: Die letzten vier Batteriezellen werden angebracht. Am vorderen Schott der vierten Sektion wird ein Anbauteil befestigt.



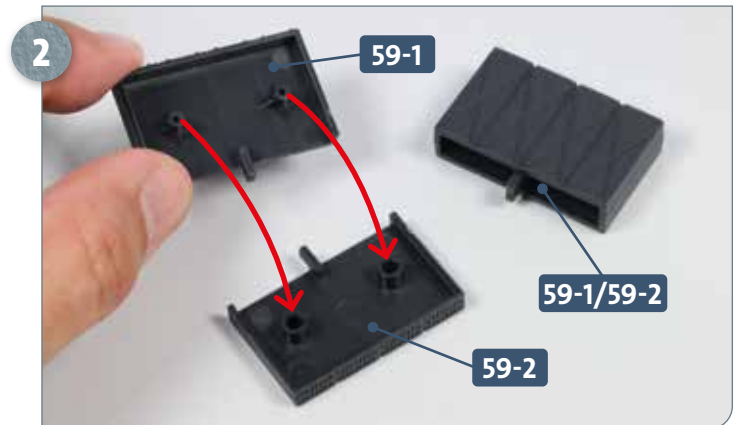
## Ihre Bauteile im Überblick

Teilenummer	Name	Material
59-1	vier Batteriezellen (linke Hälfte)	ABS
59-2	vier Batteriezellen (rechte Hälfte)	ABS
59-3	Anbauteil	ABS

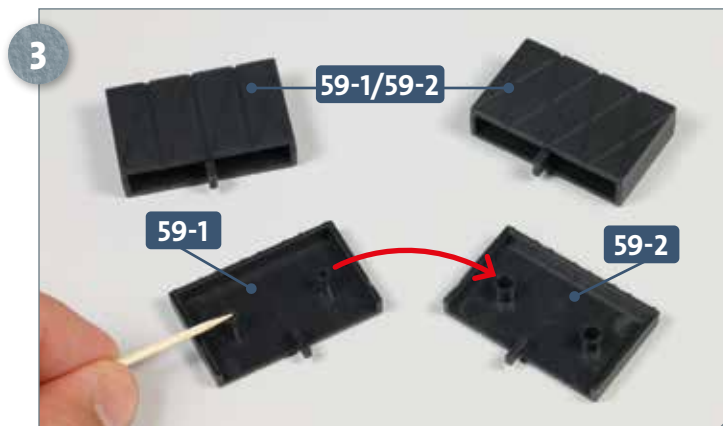
## SCHRITT 1 → Zusammenbau und Montage der letzten Batteriezellen



Legen Sie je eine Batteriezellenhälfte **59-1** und **59-2** bereit. Versehen Sie die Zapfen von Teil **59-1** mit etwas Sekundenkleber und fügen Sie sie in die Aufnahmen von Teil **59-2** ein, wie angedeutet.



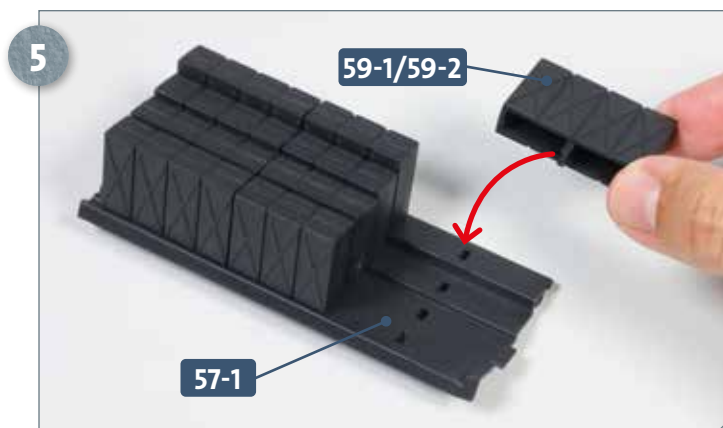
Die erste Batteriezelle **59-1/59-2** ist fertiggestellt. Legen Sie zwei weitere Teile **59-1** und **59-2** bereit, versehen Sie die Zapfen von **59-1** mit etwas Sekundenkleber und fügen Sie sie in die Aufnahmen von **59-2** ein, wie es die Pfeile andeuten.



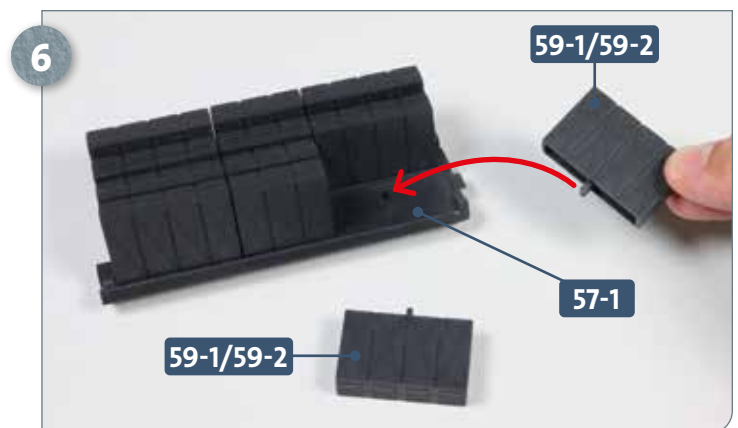
Gleiches Spiel beim dritten Teile-Paar **59-1** und **59-2**: Versehen Sie die Zapfen der einen Batteriezellenhälfte mit etwas Sekundenkleber und drücken Sie sie in die Aufnahmen der anderen Hälfte hinein, wie es der Pfeil andeutet.



Fertigen Sie eine vierte identische Batteriezelle, zusammengesetzt aus dem verbliebenen Teilepaar **59-1** und **59-2**.



Legen Sie die Installationsschiene **57-1** bereit. Nehmen Sie eine Batteriezelle **59-1/59-2**, versehen Sie deren Zapfen mit etwas Sekundenkleber und fügen Sie ihn in den Schlitz der Installationsschiene ein, auf den der Pfeil weist.



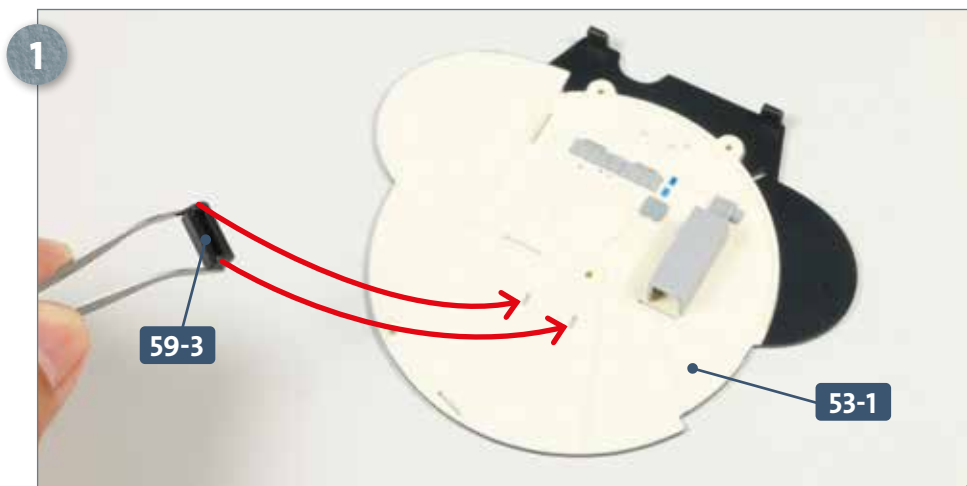
Die zweite Batteriezelle **59-1/59-2** wird im benachbarten Schlitz der Installationsschiene **57-1** festgeklebt. Versehen Sie den Zapfen der dritten Batteriezelle **59-1/59-2** mit etwas Sekundenkleber und fügen Sie ihn in den Schlitz der Schiene ein, auf den der Pfeil weist.

## Schritt-für-Schritt-Bauanleitung



Zuletzt wird auch die vierte Batteriezelle **59-1/59-2** an der Installationsschiene **57-1** fixiert. Fügen Sie dazu deren mit Sekundenkleber versehenen Zapfen in den letzten Schlitz der Schiene ein.

### SCHRITT 2 → Montage des Anbauteils



Legen Sie das vordere Schott der vierten Sektion **53-1** auf Ihre Arbeitsplatte. Nehmen Sie das Anbauteil **59-3**, versehen Sie dessen zwei Zapfen mit etwas Sekundenkleber und fügen Sie diese in die Schlitzte des Schotts ein, auf die die beiden Pfeile weisen.

### DAS BAUERGEBNIS



**Der achtere Akkuraum ist komplettiert. Am vorderen Schott der vierten Sektion ist ein Anbauteil befestigt.**