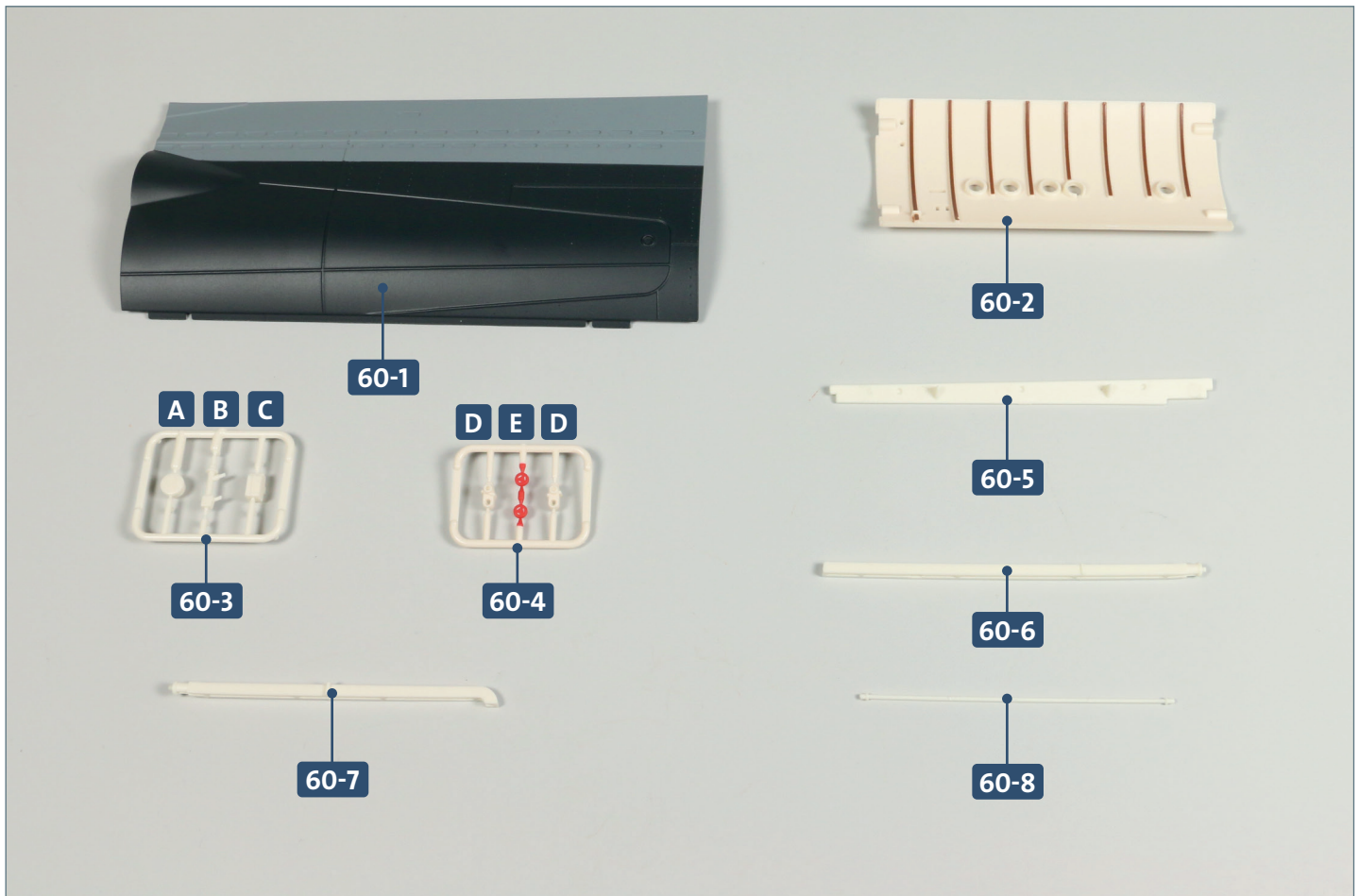




# Der Unteroffiziersraum (VI)

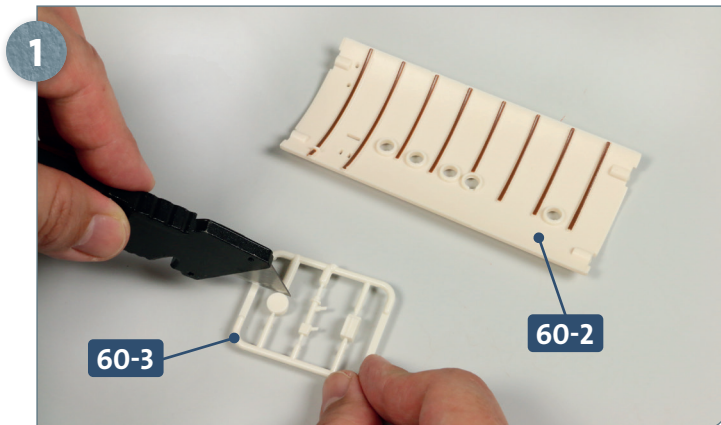
An der Decke der vierten Sektion werden mehrere Teile angebracht. Zwei Lüftungsleitungen werden mit Absperrschiebern versehen. Ein rechter Rumpfabschnitt wird ausgetauscht, da seine Farbgebung fehlerhaft ist.



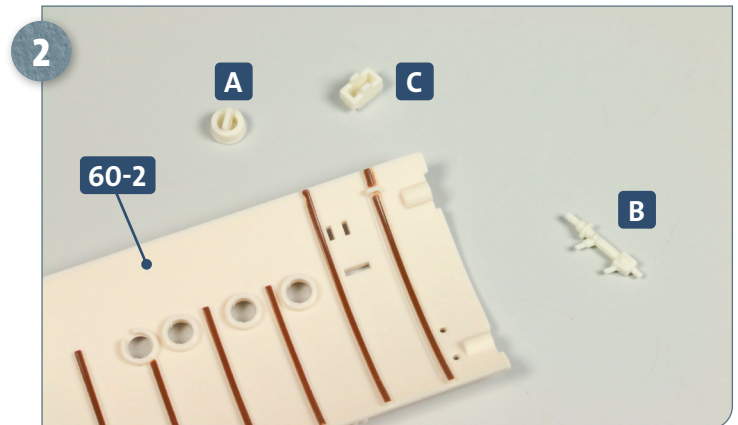
## Ihre Bauteile im Überblick

Teilenummer	Name	Material
60-1	Austausch-Rumpfteil	Zink
60-2	Decke der vierten Sektion	ABS
60-3	Rahmen (A, B, C)	ABS
60-4	Rahmen (2 x D, 2 x E)	ABS
60-5	Blende für die vierte Sektion	ABS
60-6	Lüftungsleitung (Abluft)	ABS
60-7	Lüftungsleitung (Zuluft)	ABS
60-8	Gestänge	ABS

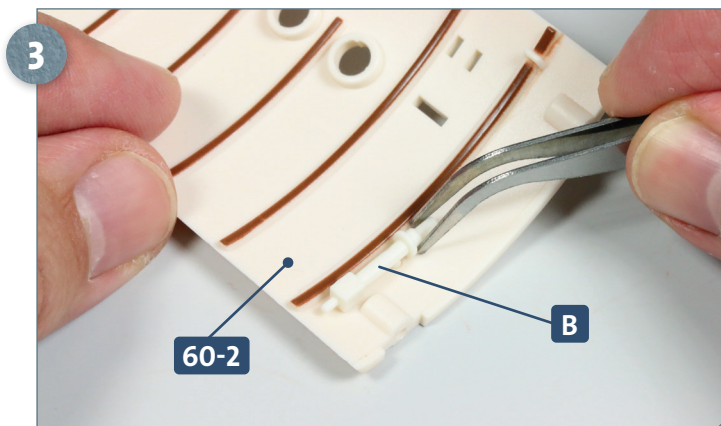
## SCHRITT 1 → Arbeiten an der Decke und den Lüftungsleitungen



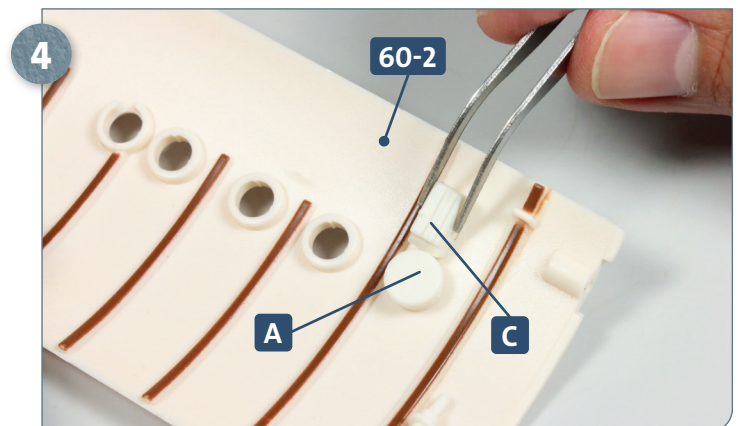
Legen Sie die Decke der vierten Sektion **60-2** auf Ihre Arbeitsplatte. Nehmen Sie den Rahmen **60-3** und trennen Sie die drei Teile heraus, wie angedeutet.



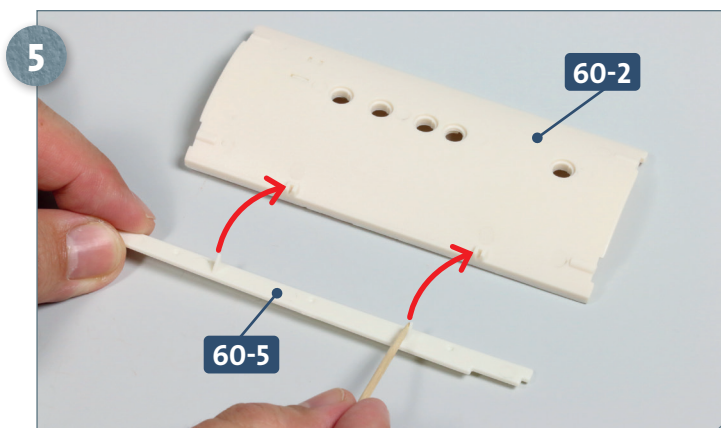
Legen Sie die drei aus dem Rahmen herausgetrennten Teile **A**, **B** (Lüftungsleitung) und **C** (Sicherungskasten) neben das hintere Ende der Decke **60-2**.



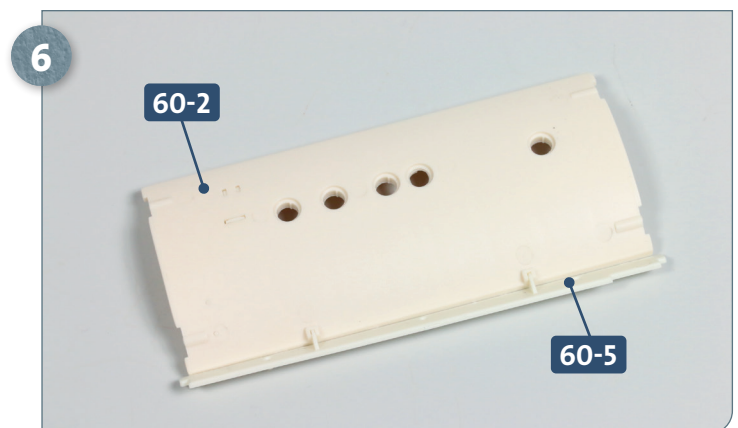
Versehen Sie die beiden Zapfen von Teil **B** mit etwas Sekundenkleber und fixieren Sie es an der Decke **60-2**.



Die Zapfen der Teile **A** und **C** werden ebenfalls mit etwas Klebstoff versehen und vorsichtig in die entsprechenden Schlitze der Decke **60-2** hineingedrückt.



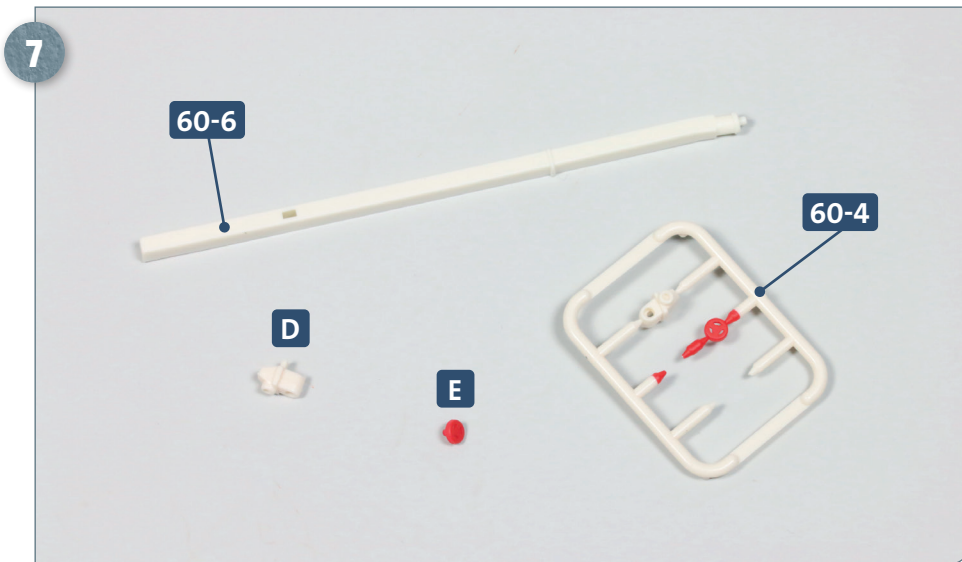
Drehen Sie die Decke **60-2** um. Nehmen Sie die Blende **60-5** und versehen Sie deren zwei Zapfen mit etwas Sekundenkleber. Die Pfeile deuten an, wo die beiden Zapfen hingeführt werden.



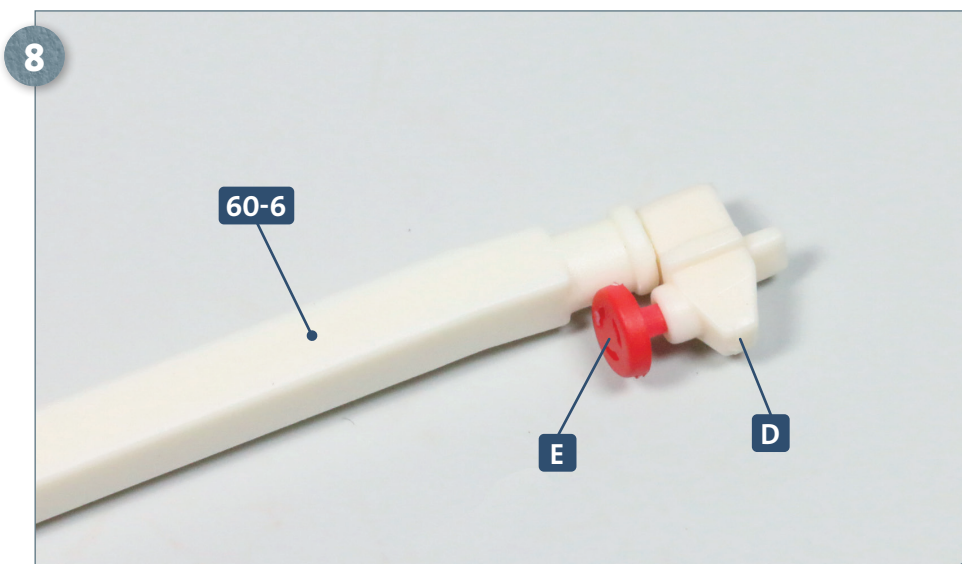
Die Blende **60-5** ist an der Decke **60-2** festgeklebt.



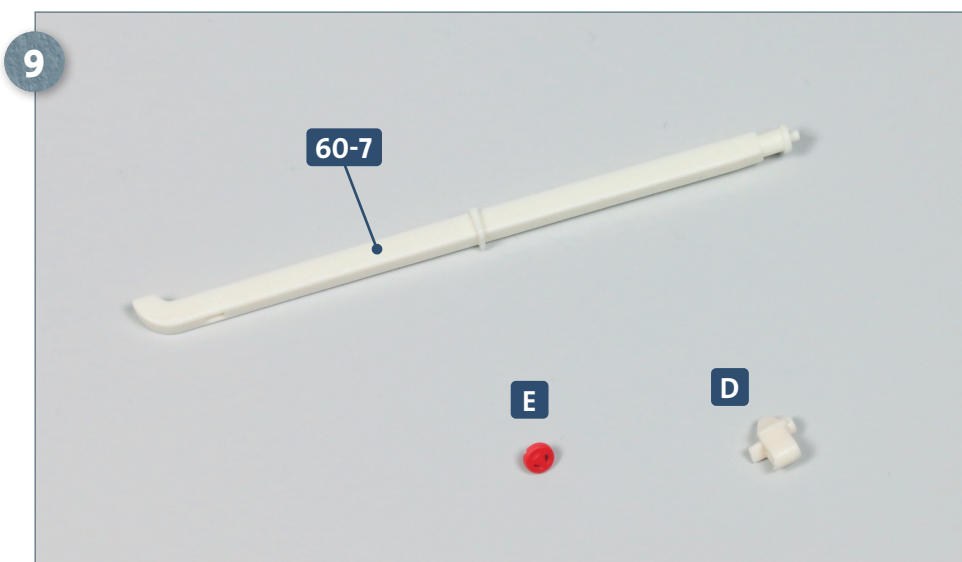
## Schritt-für-Schritt-Bauanleitung



Legen Sie die Lüftungsleitung **60-6** auf Ihre Arbeitsplatte, ausgerichtet wie abgebildet. Nehmen Sie den Rahmen **60-4** zur Hand und trennen Sie aus diesem jeweils einen Absperrschieber **D** und ein Handrad **E** heraus.

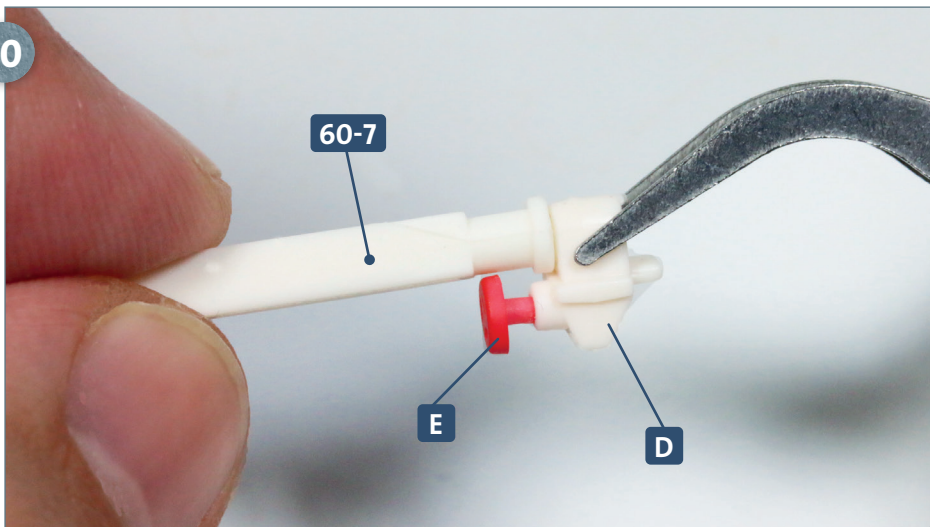


Geben Sie etwas Sekundenkleber auf den Zapfen vom Handrad **E** und fügen Sie diesen in die kleine Bohrung des Absperrschiebers **D** ein. Anschließend wird die große Bohrung von Teil **D** am Zapfen der Lüftungsleitung **60-6** festgeklebt.



Weiter geht es mit der Lüftungsleitung **60-7** und den beiden verbliebenen Teilen **D** und **E**, die aus dem Rahmen **60-4** herausgetrennt werden. Richten Sie die Leitung so aus, wie es das Foto zeigt.

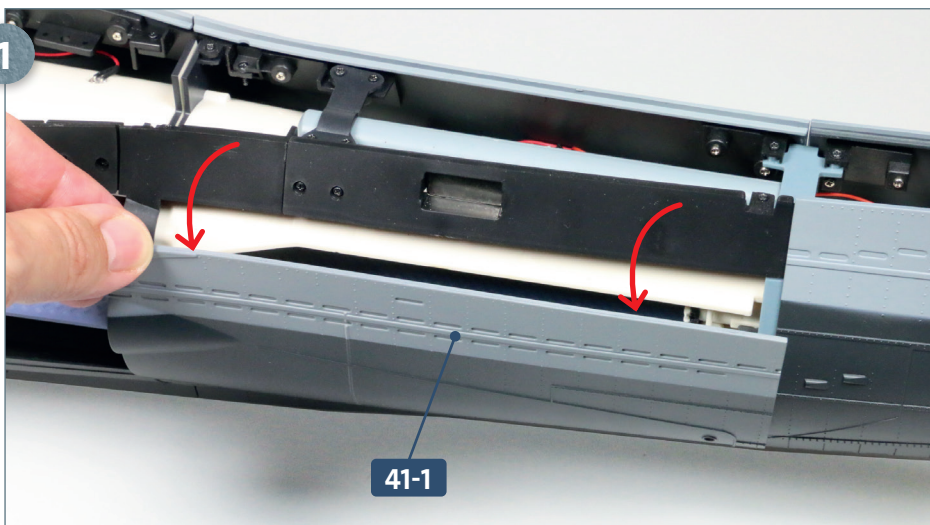
10



Kleben Sie zunächst das Handrad **E** am Absperrschieber **D** fest. Anschließend wird die große Bohrung von Teil **D** am Zapfen der Lüftungsleitung **60-7** festgeklebt.

## SCHRITT 2 → Austausch des Rumpfabschnitts

1



Stellen Sie die Rumpfstruktur auf Ihre Arbeitsplatte. Nehmen Sie den Rumpfabschnitt **41-1** von der Steuerbordseite des Rumpfs ab, wie angedeutet. Dieser Rumpfabschnitt wird ausgetauscht, da seine Farbgebung am Übergang der beiden Grautöne einen kleinen Fehler aufweist.

2



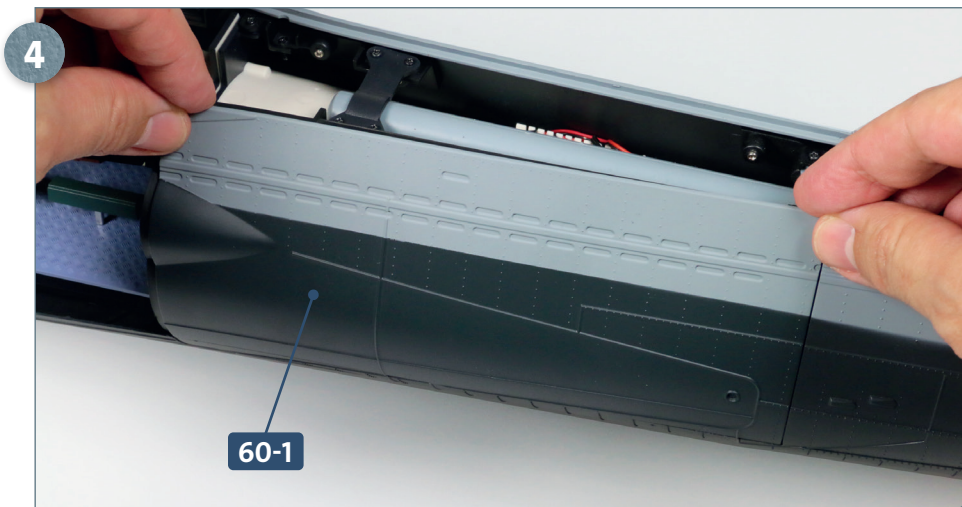
Legen Sie den Rumpfabschnitt **41-1** mit der Außenseite nach unten auf Ihre Arbeitsplatte. Lösen Sie die Schraube **EM** und nehmen Sie die Metallplatte **41-2** ab.



## Schritt-für-Schritt-Bauanleitung

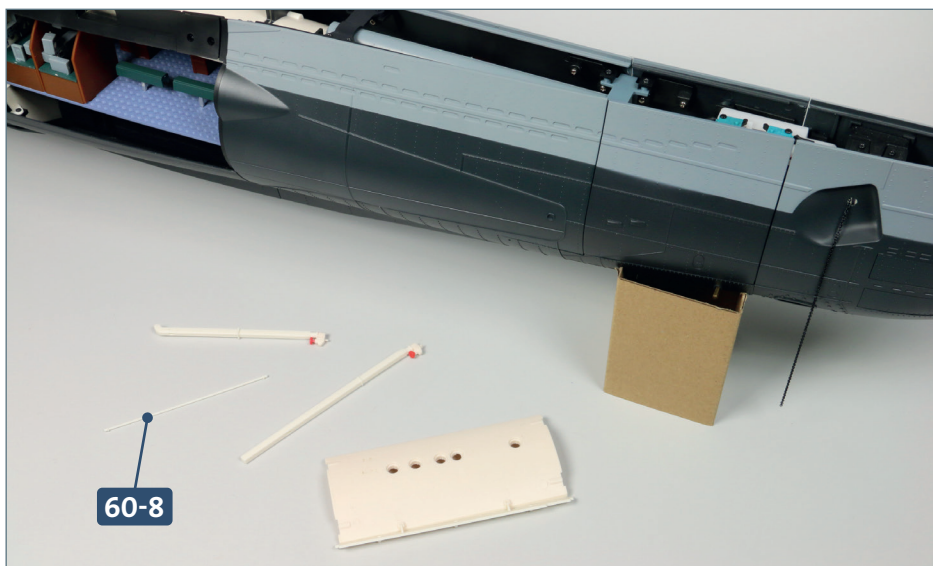


Nun legen Sie den neuen Rumpfabschnitt **60-1** mit der Außenseite nach unten auf Ihre Arbeitsplatte. Setzen Sie die Metallplatte **41-2** auf und befestigen Sie sie mit der Schraube **EM**, wie abgebildet.



Fügen Sie den Rumpfabschnitt **60-1** in die Rumpfstruktur ein.

### DAS BAUERGBNIS



Ein Rumpfabschnitt ist ausgetauscht. An der Decke der vierten Sektion sind drei Bauteile montiert, zwei Lüftungsleitungen wurden für den Einbau vorbereitet. Bewahren Sie das Bauteil **60-8** gut auf, es wird mit der nächsten Bauanleitung in die vierte Sektion eingebaut.