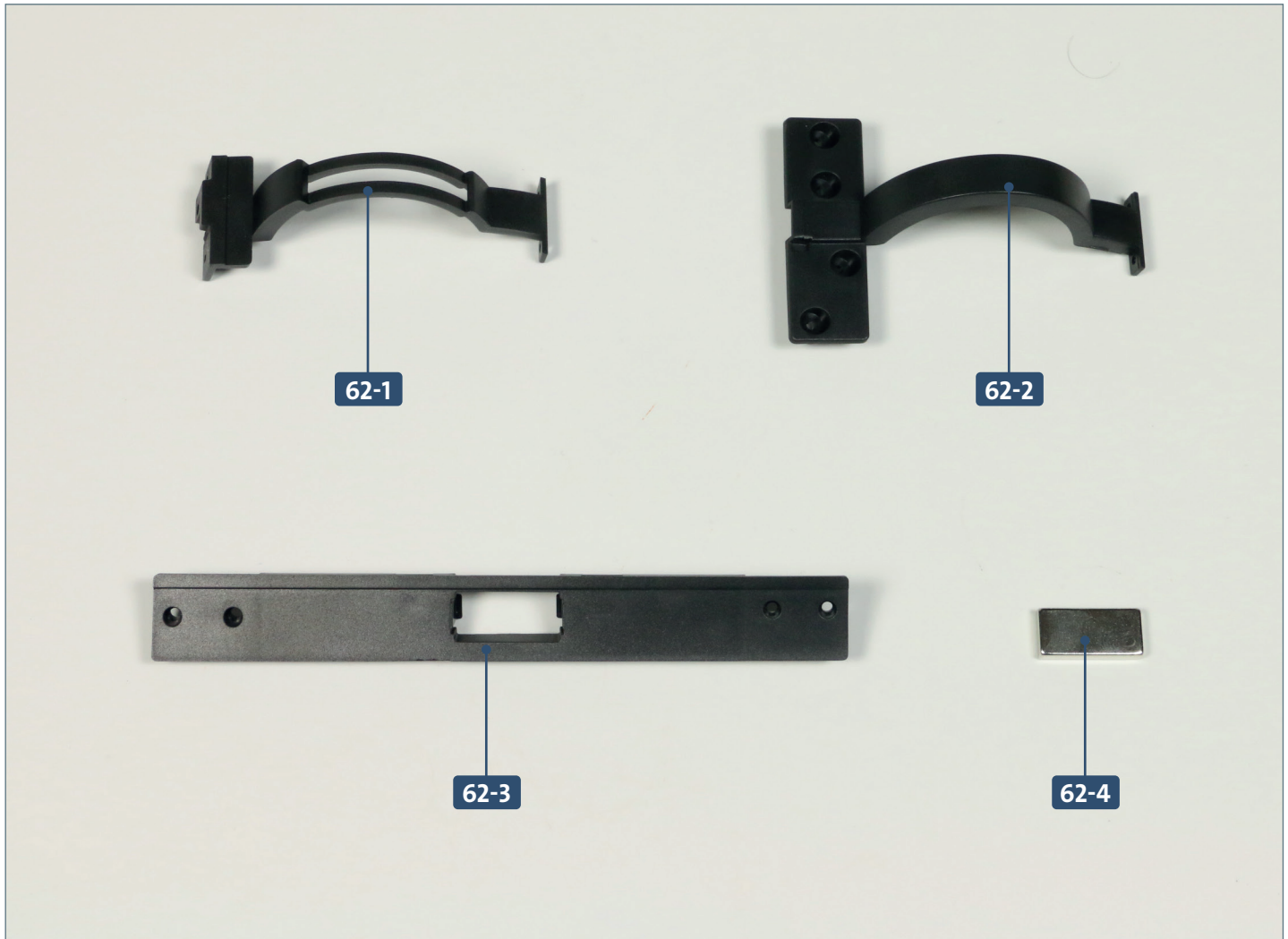




# Der dritte Magnet

Mit zwei weiteren Verbindungsstücken wird das hintere Ende der bereits in die Rumpfstruktur eingefügten Sektion 3 zusätzlich stabilisiert. Der dritte Magnet wird in eine Halteplatte eingefügt, diese am Rumpf befestigt.

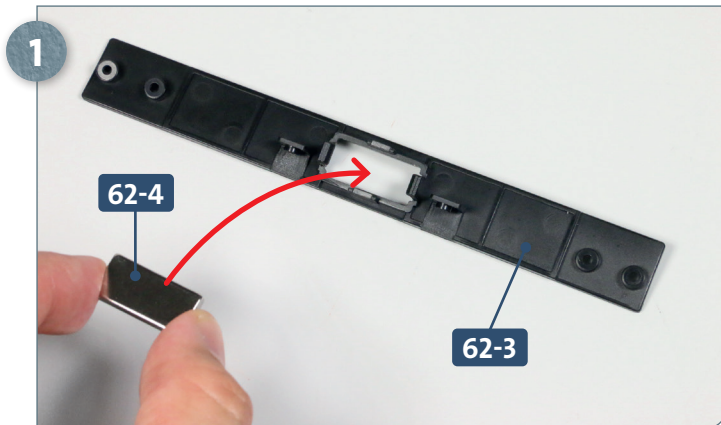


Ihre Bauteile im Überblick		
Teilenummer	Name	Material
62-1	Verbindungsstück	POM
62-2	Verbindungsstück	POM
62-3	dritte Halteplatte	POM
62-4	Magnet	–

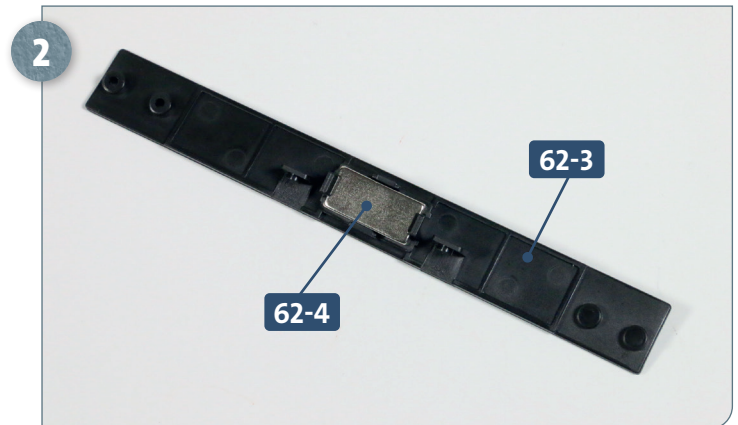


Schrauben		
Typ	Anzahl	Abmessungen
DP	10+1	2,0 x 6 mm

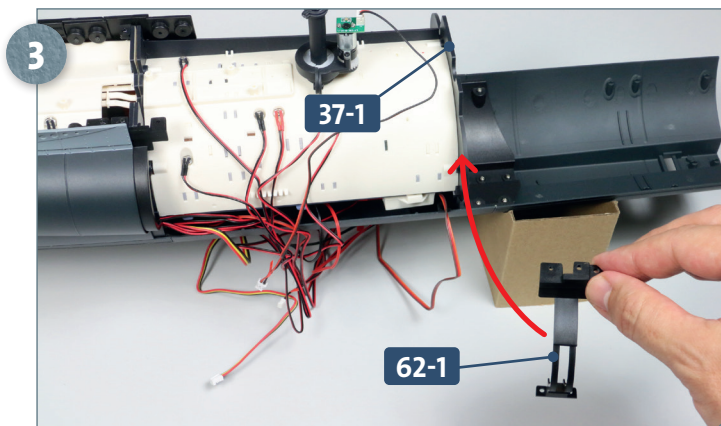
## SCHRITT 1 → Anbringen der Verbindungsstücke und der Halteplatte



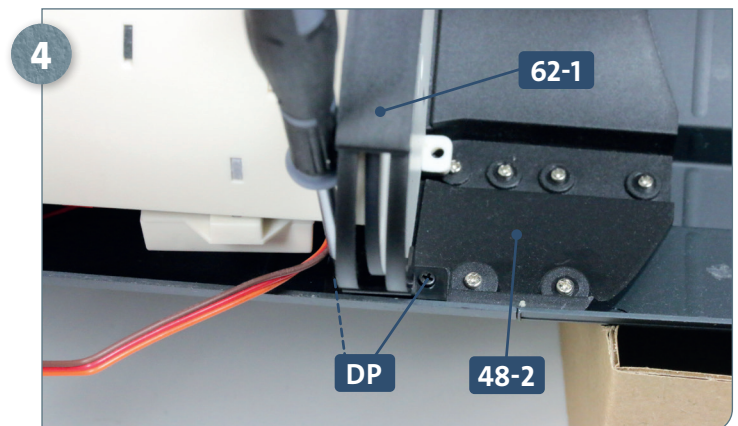
Legen Sie die Halteplatte **62-3** mit der Rückseite nach oben auf Ihre Arbeitsplatte. Nehmen Sie den Magneten **62-4** und fügen Sie ihn in die Aufnahme der Halteplatte ein, wie es der Pfeil andeutet.



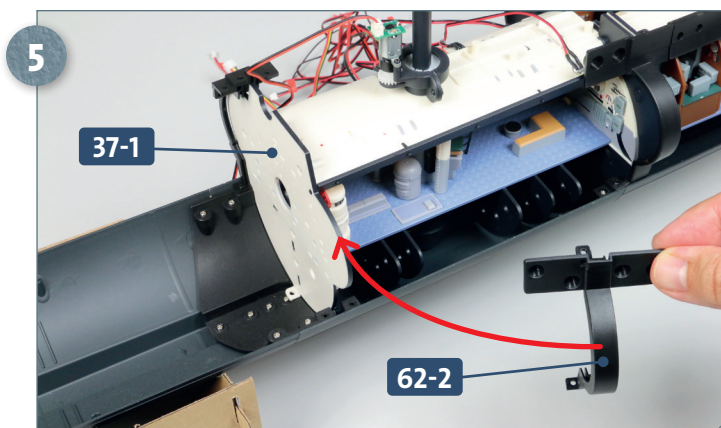
Der Magnet **62-4** sitzt korrekt in der Aufnahme an der Rückseite der Halteplatte **62-3**.



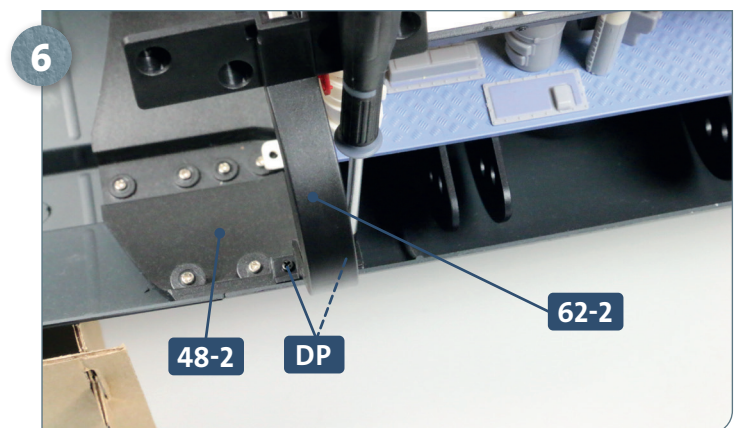
Positionieren Sie die Rumpfstruktur so auf Ihrer Arbeitsplatte, dass Sie Zugriff auf die Backbordseite haben. Führen Sie das Verbindungsstück **62-1** zum achteren Schott der Kommandozentrale **37-1**, wie es der Pfeil andeutet.



Fixieren Sie das Verbindungsstück **62-1** mit zwei Schrauben **DP** am Verbindungsstück **48-2**.

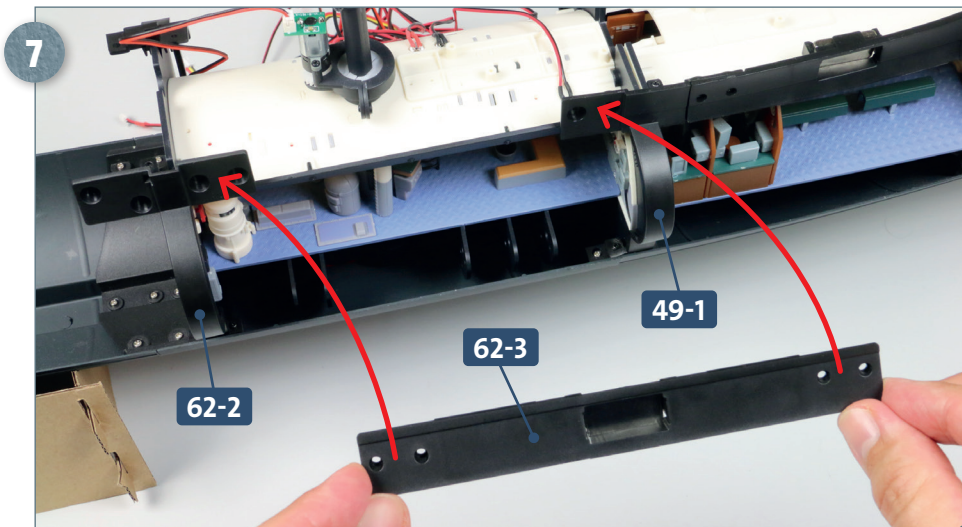


Drehen Sie die Rumpfstruktur um, sodass Sie Zugriff auf deren Steuerbordseite haben. Führen Sie das Verbindungsstück **62-2** zum achteren Schott der Kommandozentrale **37-1**, wie angedeutet.

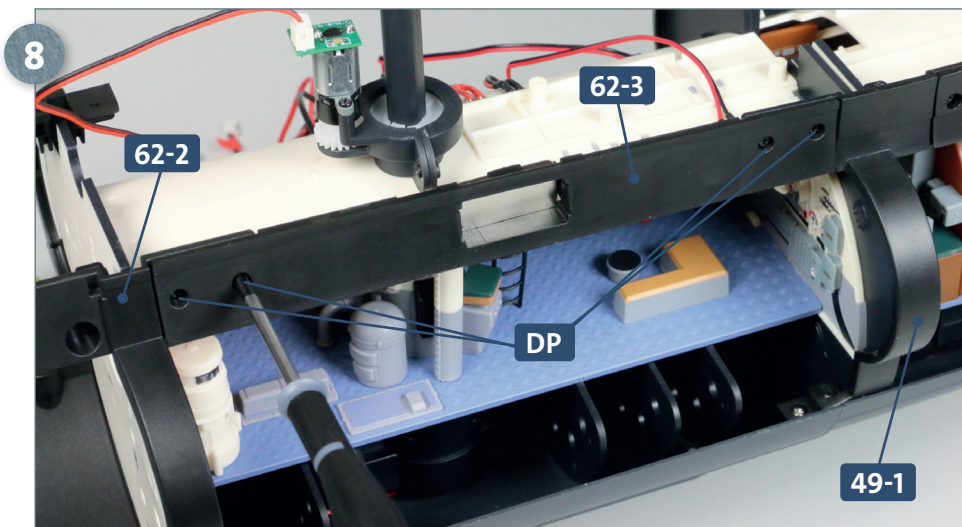


Befestigen Sie das Verbindungsstück **62-2** ebenfalls am Verbindungsstück **48-2**, indem Sie zwei Schrauben **DP** eindrehen.

## Schritt-für-Schritt-Bauanleitung

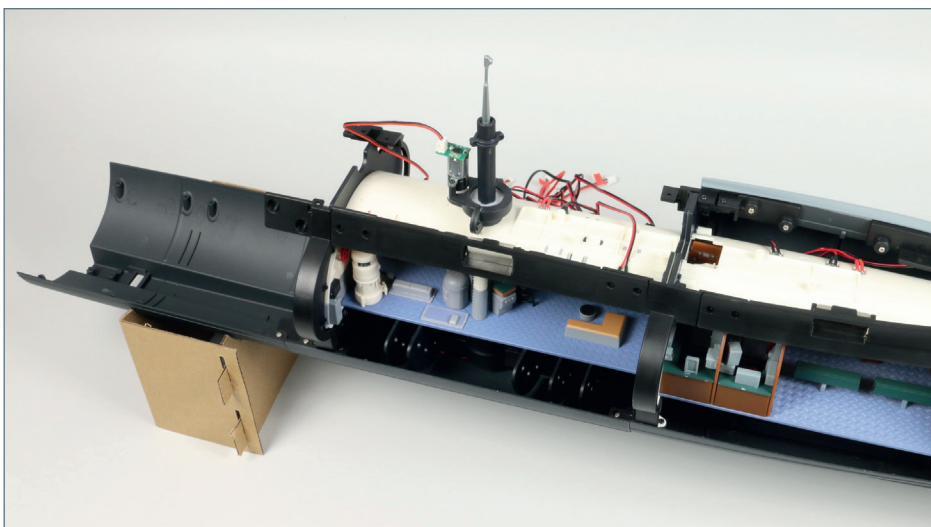


Nehmen Sie die Halteplatte **62-3** und fügen Sie sie zwischen den Verbindungsstücken **49-1** und **62-2** ein, wie es die beiden Pfeile andeuten.



Befestigen Sie die Halteplatte **62-3** mit jeweils zwei Schrauben **DP** an den Verbindungsstücken **49-1** und **62-2**.

### DAS BAUERGBNIS



**Zwei Verbindungsstücke und die Halteplatte mit dem dritten Magneten sind in die Rumpfstruktur eingefügt.**