

DIE VORDEREN ANTRIEBSWELLEN

In dieser Ausgabe beginnen Sie mit der Arbeit an den vorderen Antriebswellen Ihres Modells.

BAUTEILE IM ÜBERBLICK:



12A



12B



12C



12D



12E



12F



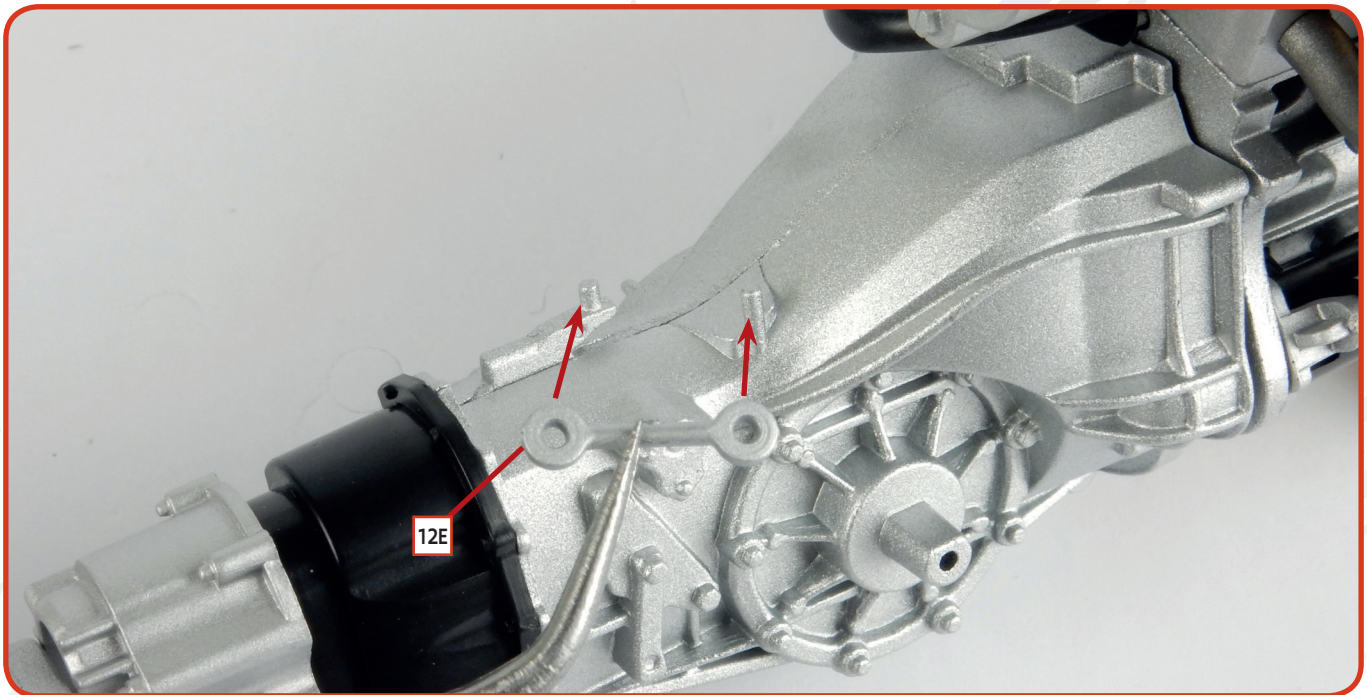
AM

- 12A Gelenkwellen (x2)
- 12B Gelenkmanschetten (x2)
- 12C Radnabenabdeckungen (x2)

- 12D Vordere Antriebswellen (x2)
- 12E Zugstange
- 12F Schlauch

- Schrauben
- AM drei Schrauben (1.7 x 4 mm)





01 Nehmen Sie die Motorbaugruppe Ihres Modells zur Hand. Stecken Sie die Enden der Zugstange **12E** auf die oberen Stifte des Getriebegehäuses, wie auf dem Foto demonstriert.

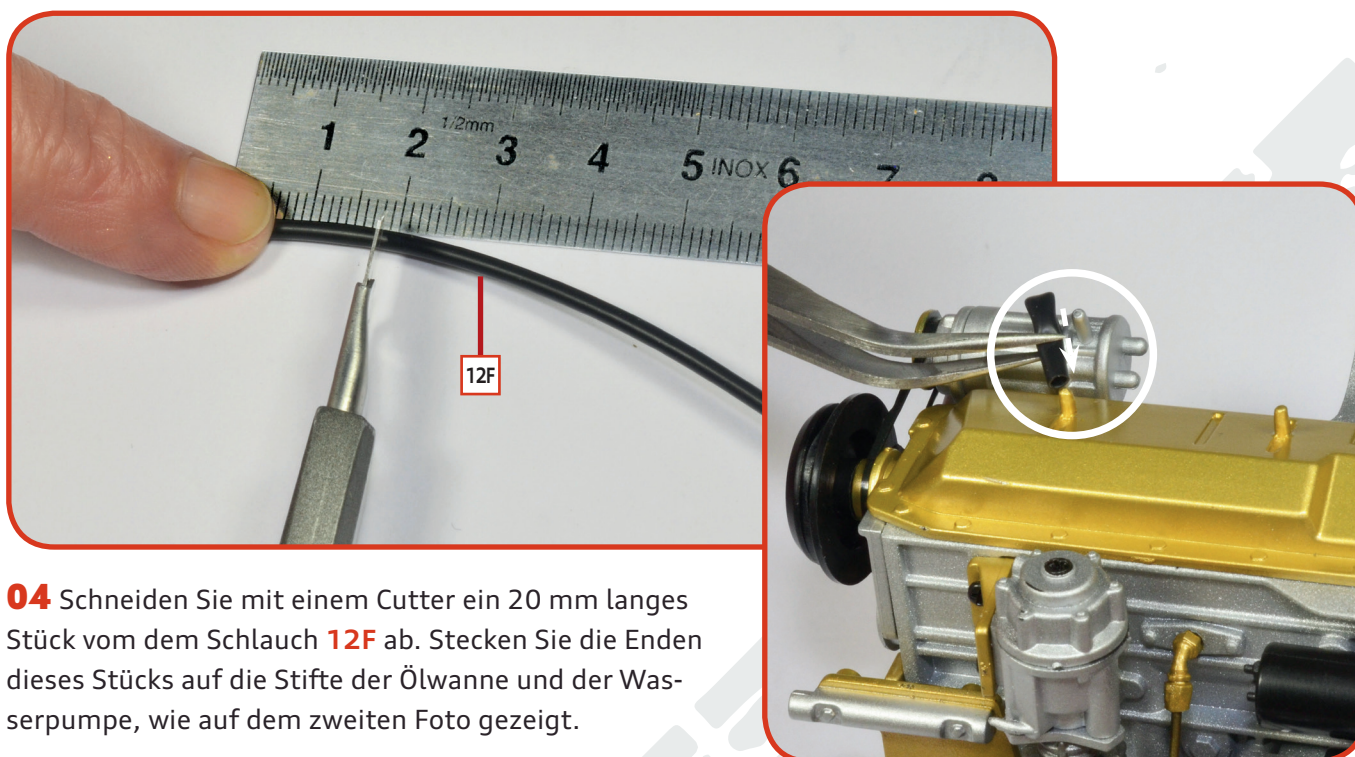


02 Bringen Sie eine Radnabenabdeckung **12C** am Ende jeder Antriebswelle **12D** an und richten Sie die Teile wie auf dem ersten Foto gezeigt aus. Nehmen Sie die linke Vorder- radbaugruppe (die Sie in Bauphase 2 zusammengebaut haben) und installieren Sie eine der Antriebswellen in der gezeigten Position, indem Sie das Gehäuse auf der Innenseite der Spindel anbringen.

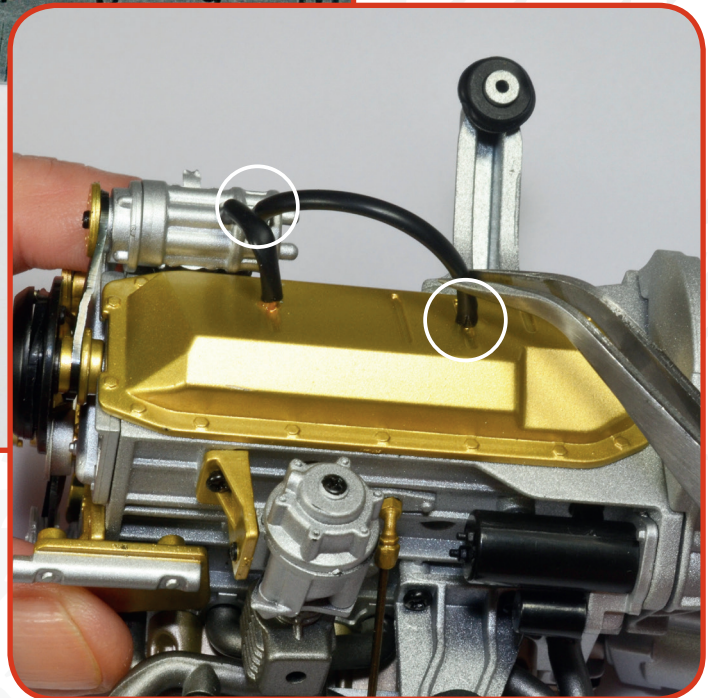
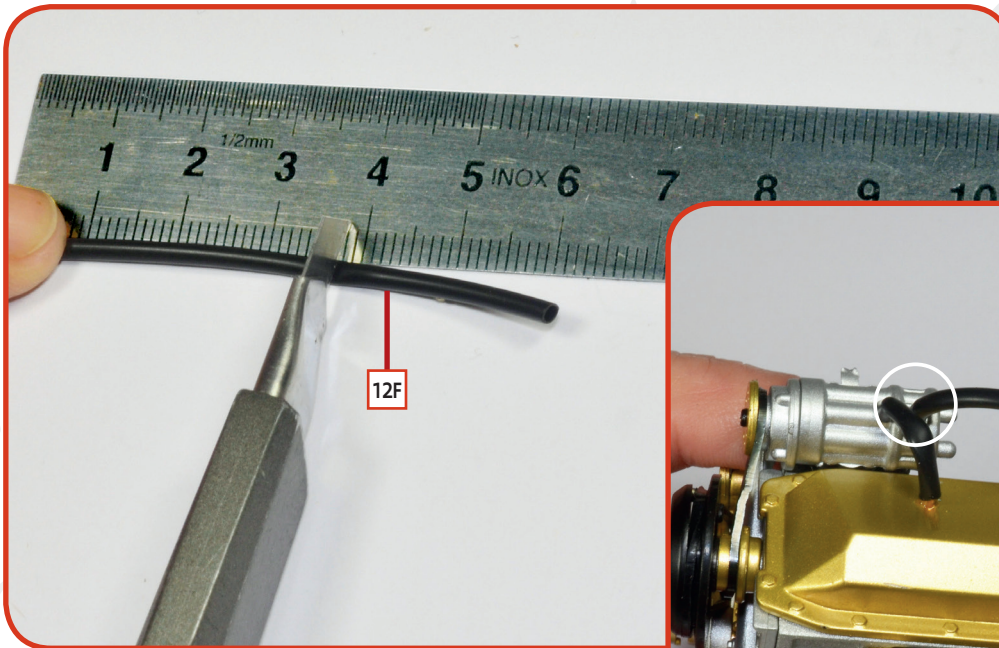
BAUANLEITUNG



03 Fügen Sie die Gelenkwellen **12A** und die Gelenkmanschetten **12B** zusammen und richten Sie die Teile dabei wie auf dem ersten Foto gezeigt aus. Setzen Sie die Baugruppen auf die seitlichen Stifte des Getriebegehäuses und befestigen Sie sie mit zwei **AM**-Schrauben (eine pro Gelenk).



04 Schneiden Sie mit einem Cutter ein 20 mm langes Stück vom dem Schlauch **12F** ab. Stecken Sie die Enden dieses Stücks auf die Stifte der Ölwanne und der Wasserpumpe, wie auf dem zweiten Foto gezeigt.



05 Schneiden Sie schließlich mit einem Cutter ein 38 mm langes Stück vom Schlauch **12F** ab und stecken Sie die Enden auf die Stifte der Ölwanne und der Wasserpumpe, wie auf dem zweiten Foto zu sehen.

DAS ERGEBNIS

So sehen der Motor, das linke Vorderrad und die zweite Antriebswelle am Ende dieser Arbeitsphase aus.

