

# DIE KOTFLÜGEL

In dieser Ausgabe werden Sie die vier Kotflügel Ihres Modells installieren.

## BAUTEILE IM ÜBERBLICK:



17A



17B



17C



17D



17E



AM



CM



SM

**17A** Linker hinterer Kotflügel

**17B** Halterungen (x6)

**17C** Rechter hinterer Kotflügel

**17D** Linker vorderer Kotflügel

**17E** Rechter vorderer Kotflügel

**Schrauben**

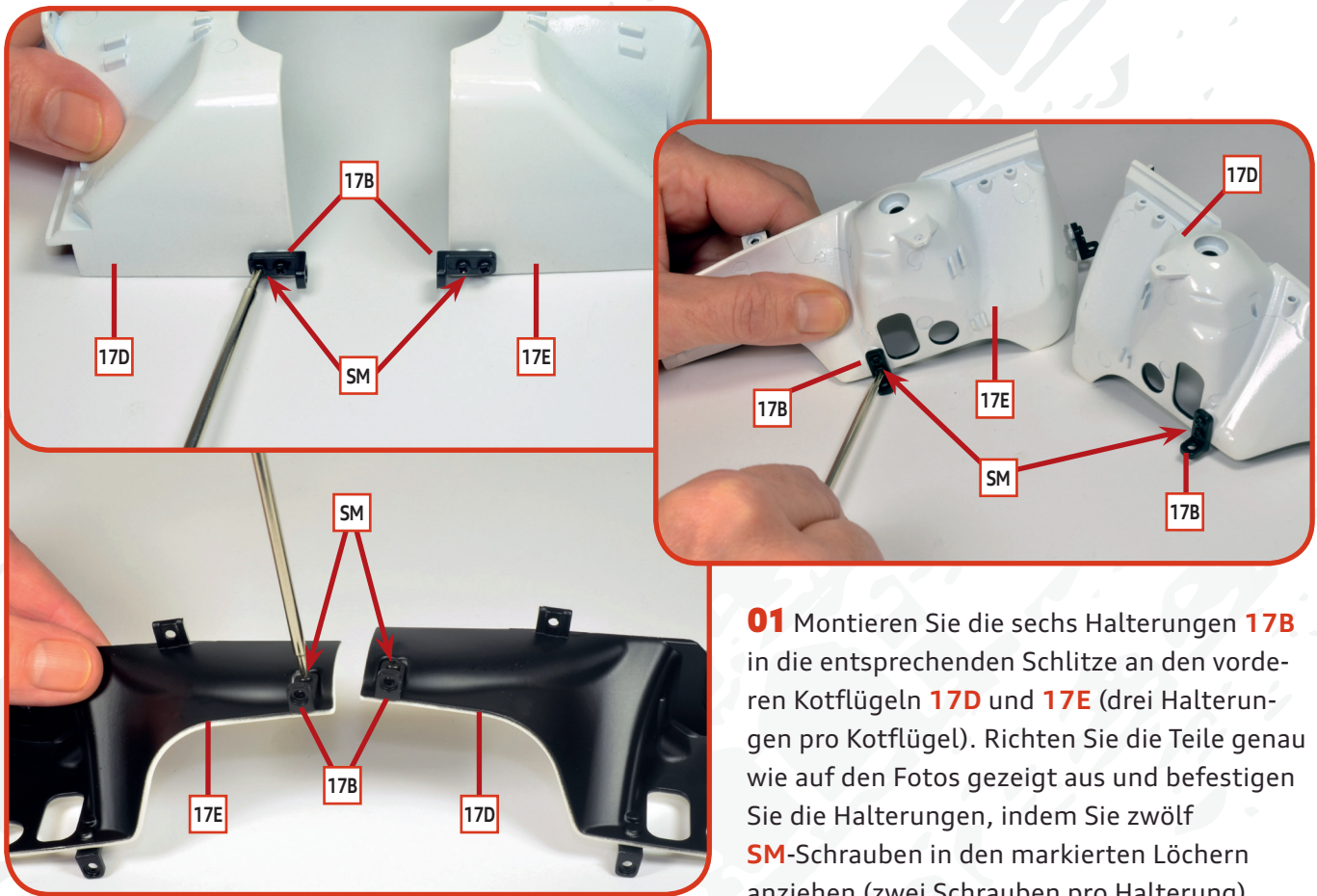
**AM** vier Schrauben (1.7 x 4 mm)

**CM** vierzehn Schrauben  
(2 x 4 mm)

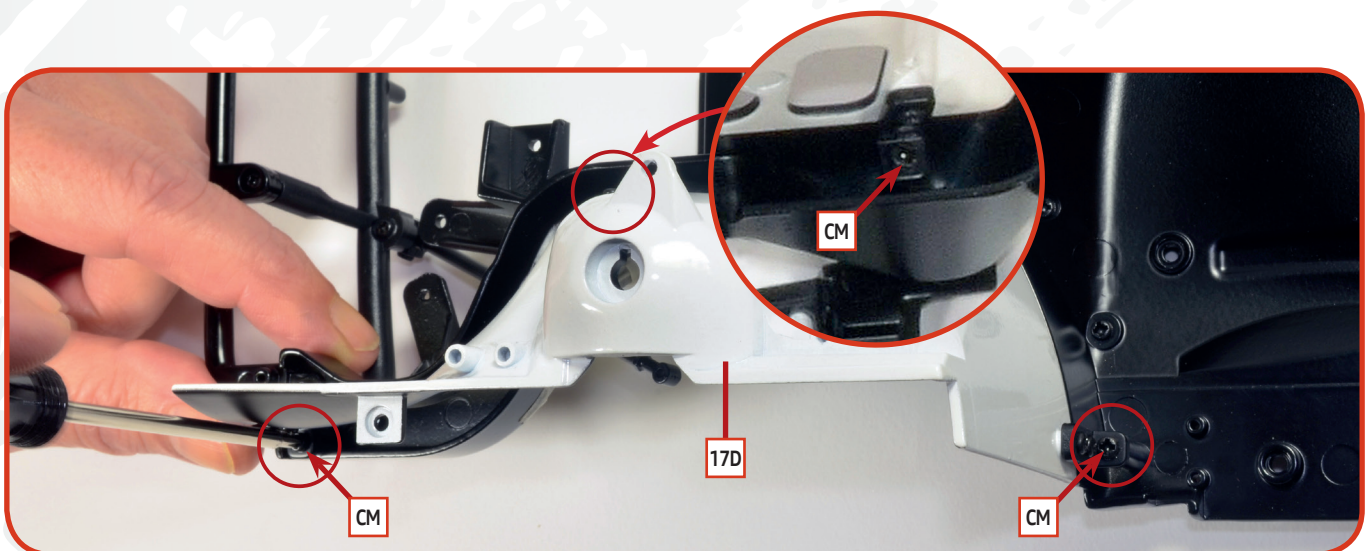
**SM** vierzehn Schrauben  
(1.7 x 3 mm)







**01** Montieren Sie die sechs Halterungen **17B** in die entsprechenden Schlitze an den vorderen Kotflügeln **17D** und **17E** (drei Halterungen pro Kotflügel). Richten Sie die Teile genau wie auf den Fotos gezeigt aus und befestigen Sie die Halterungen, indem Sie zwölf **SM**-Schrauben in den markierten Löchern anziehen (zwei Schrauben pro Halterung).

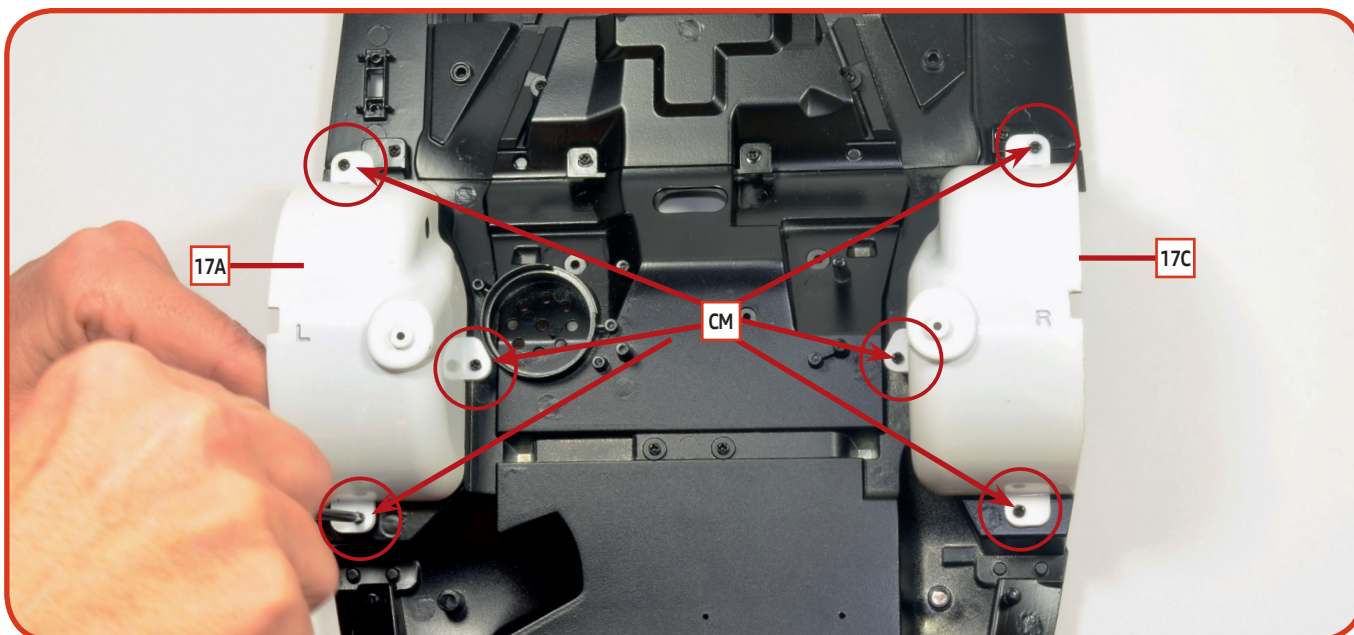


**02** Nehmen Sie die Bodenplatte Ihres Modells zur Hand und legen Sie sie mit der Oberseite nach oben auf Ihre Arbeitsfläche. Bringen Sie den linken vorderen Kotflügel **17D** an der vorgesehenen Stelle an, indem Sie die Bauteile wie gezeigt ausrichten und die freien Löcher in den Halterungen mit den jeweiligen gebohrten Zapfen in der Bodenplatte in Übereinstimmung bringen. Befestigen Sie den Kotflügel, indem Sie drei **CM**-Schrauben in den oben genannten Löchern anziehen.

## BAUANLEITUNG

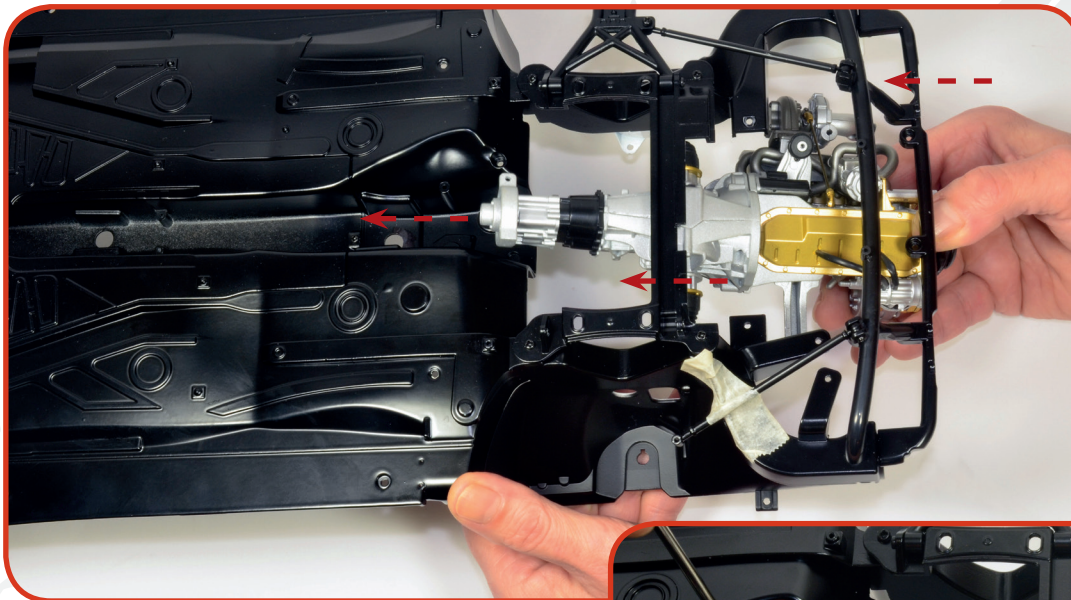


**03** Bringen Sie auch den rechten vorderen Kotflügel **17E** an der vorgesehenen Stelle an und befestigen Sie ihn mit drei **CM**-Schrauben an der Bodenplatte.

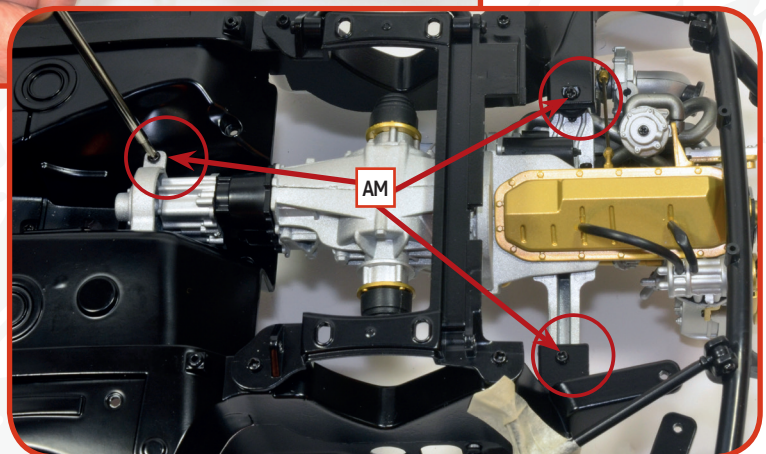


**04** Setzen Sie die hinteren Kotflügel **17A** und **17C** in die vorgesehenen Schlitz im hinteren Teil der Bodenplatte ein. Befestigen Sie sie, indem Sie sechs **CM**-Schrauben in den markierten Löchern festziehen (drei pro Kotflügel).





**05** Nehmen Sie den Motor Ihres Modells wieder zur Hand. Führen Sie das vom Kuppelungsgehäuse gebildete Ende in den Mittel-tunnel ein und befestigen Sie den Motor an der Bodenplatte, indem Sie drei **AM**-Schrauben in den markierten Löchern festziehen, wobei die Unterseiten der Bodenplatte und des Motors nach oben zeigen.



## DAS ERGEBNIS

So sieht der Boden Ihres Modells aus, nachdem Sie die Kotflügel und den Motor eingebaut haben. Bewahren Sie ihn zusammen mit den übrigen Teilen an einem sicheren Ort auf.

