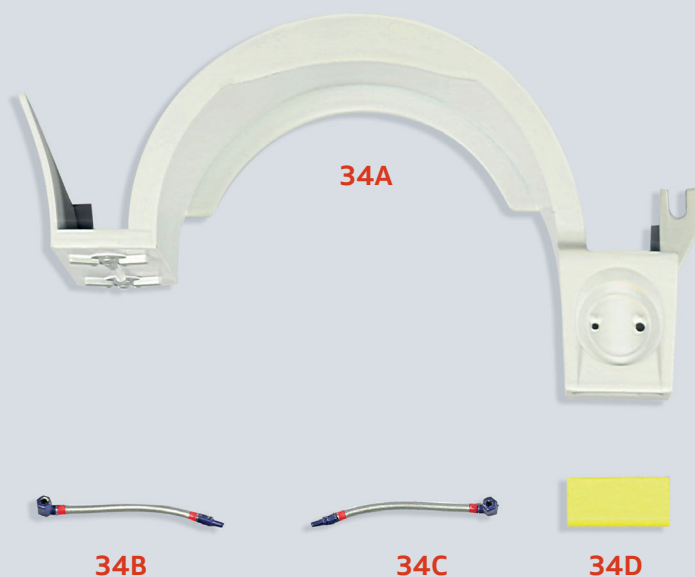


DIE MITTLERE SCHOTTWAND DES KOFFERRAUMS

In dieser Bauphase werden Sie die mittlere Schottwand auf dem Kofferraumboden Ihres Modells installieren.

BAUTEILE IM ÜBERBLICK:



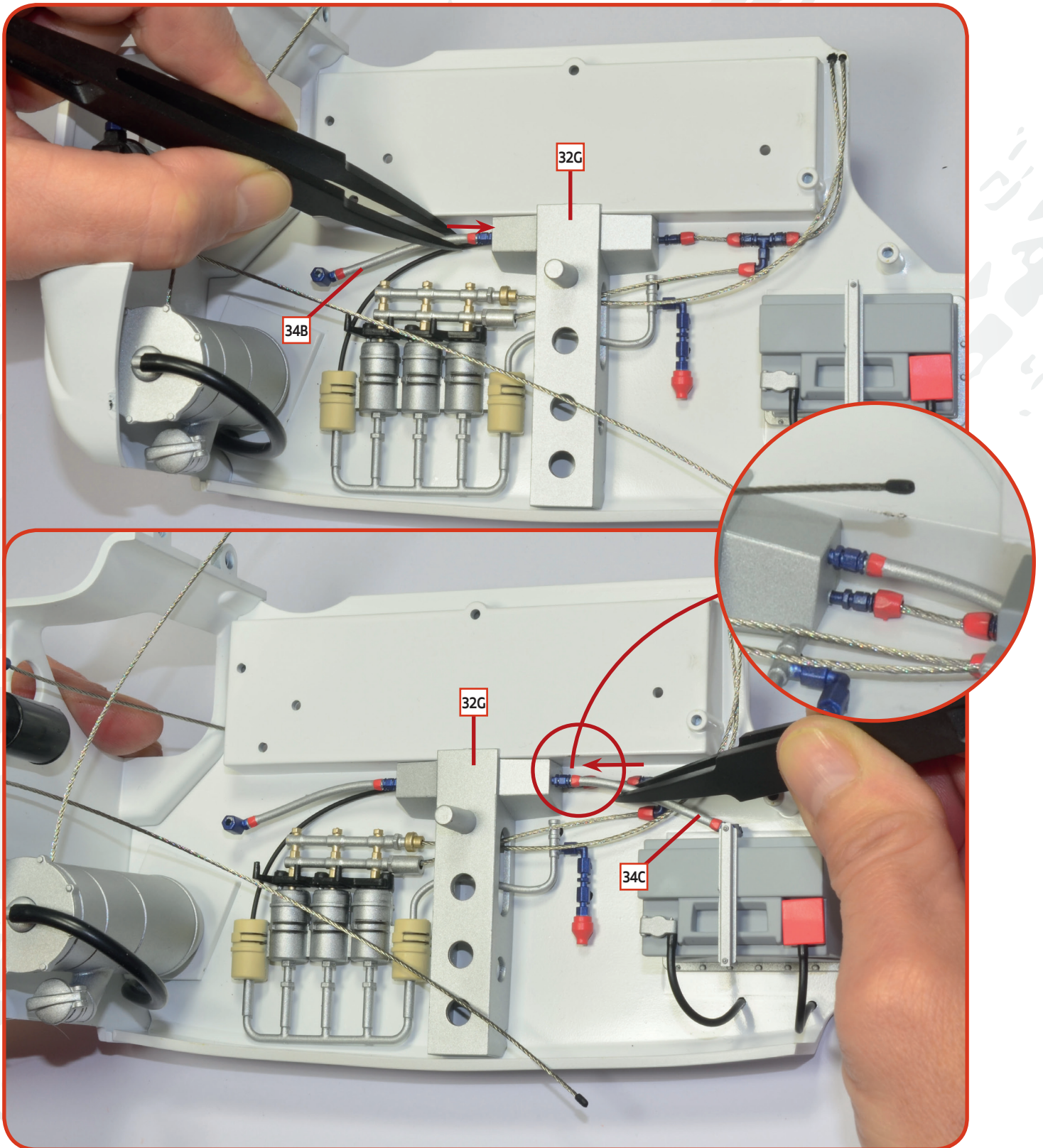
34A Mittlere Schottwand des Kofferraums

34B Linker Schlauch

34C Rechter Schlauch

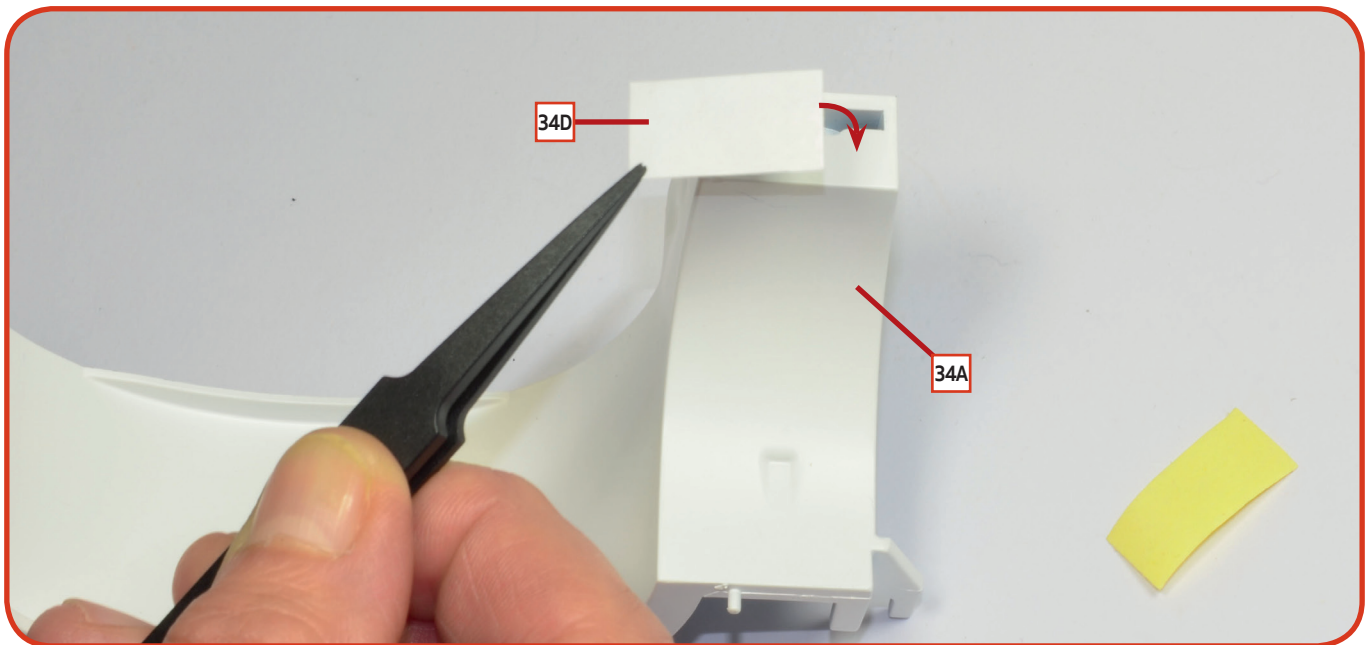
34D Aufkleber



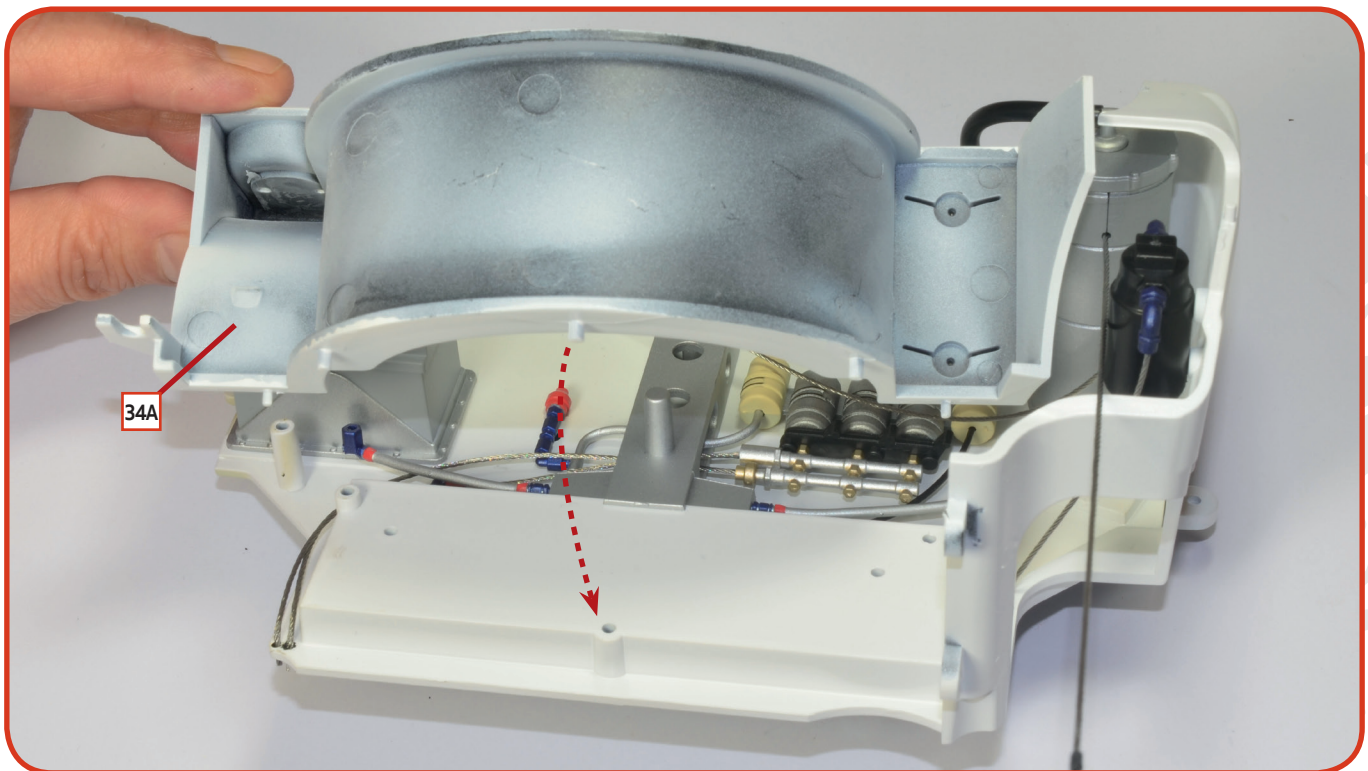


01 Nehmen Sie den Kofferraumboden wieder zur Hand und stecken Sie die geraden Enden des linken und rechten Schlauchs (**34B** und **34C**) in die oberen Löcher des T-Endes des Querträgers **32G**.

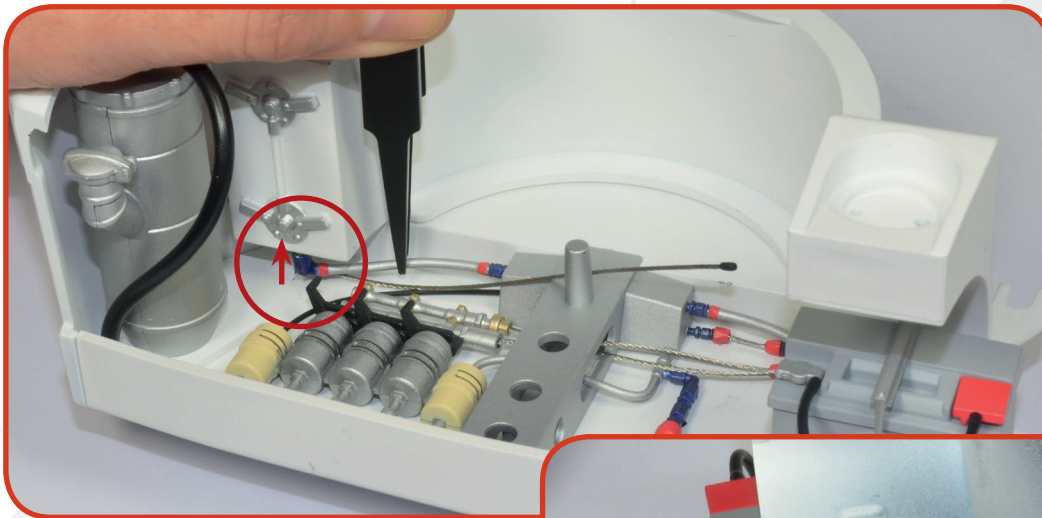
BAUANLEITUNG



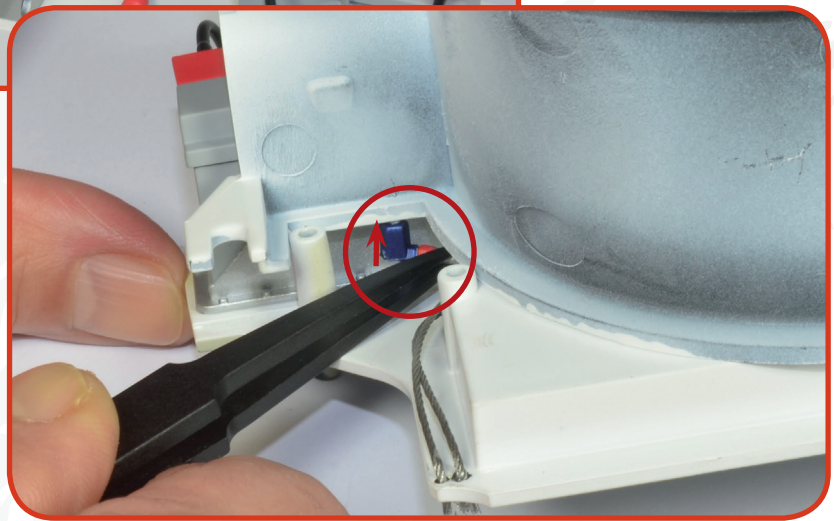
02 Ziehen Sie den Aufkleber **34D** von seiner Unterlage ab und kleben Sie ihn auf die obere rechte Ecke der Schottwand **34A**, wie auf dem Foto gezeigt.



03 Bringen Sie die Schottwand am Kofferraumboden an, indem Sie die Teile wie auf dem Foto gezeigt ausrichten und die Stifte der Schottwand in die Löcher des Kofferraumbodens stecken.



04 Befestigen Sie die Düsen, die sich an den Enden der Schläuche befinden, an den Stiften am unteren Profil der Schottwand.



DAS ERGEBNIS

Der Kofferraum Ihres Modells hat wichtige neue Bauteile erhalten.

