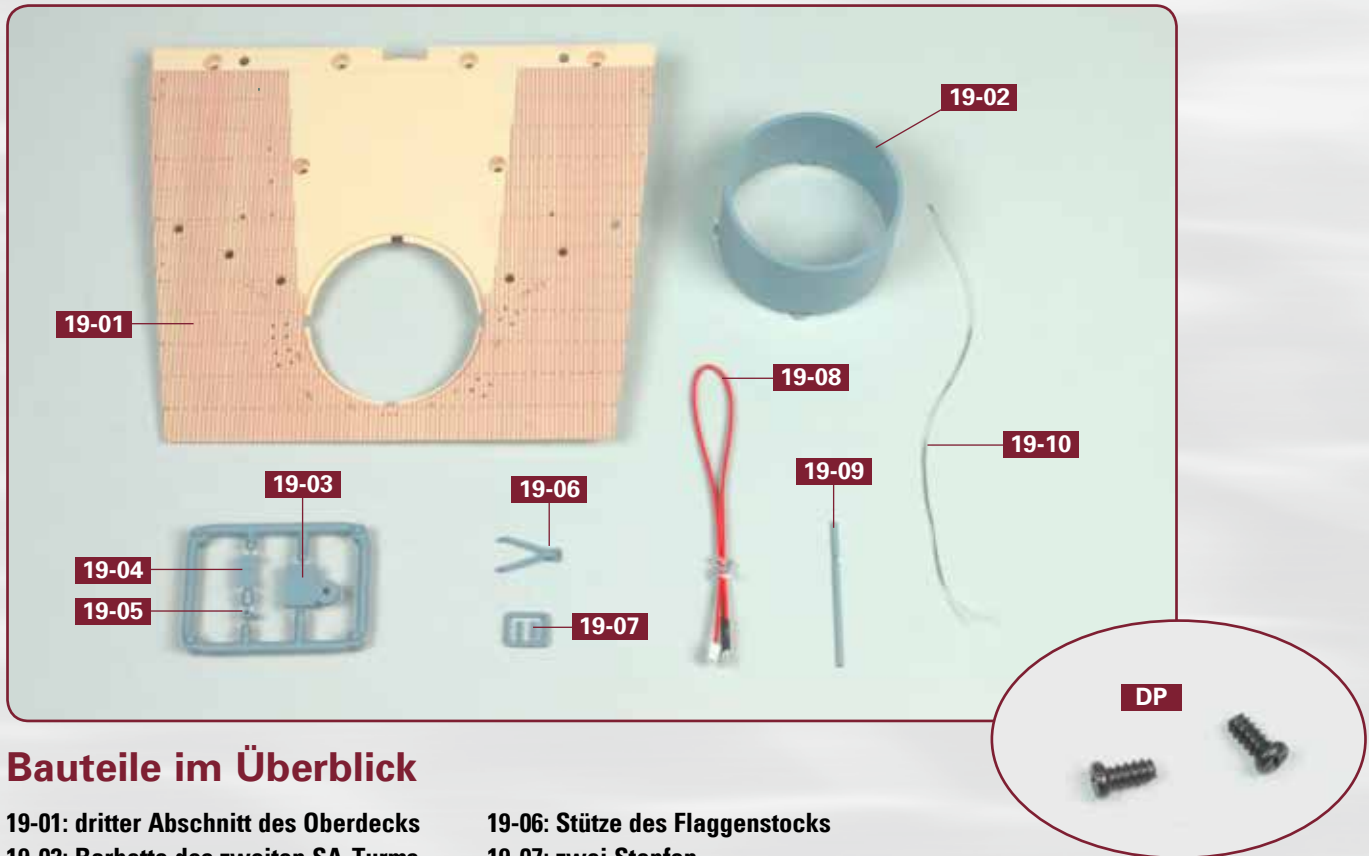


Die Montage des Buglichts



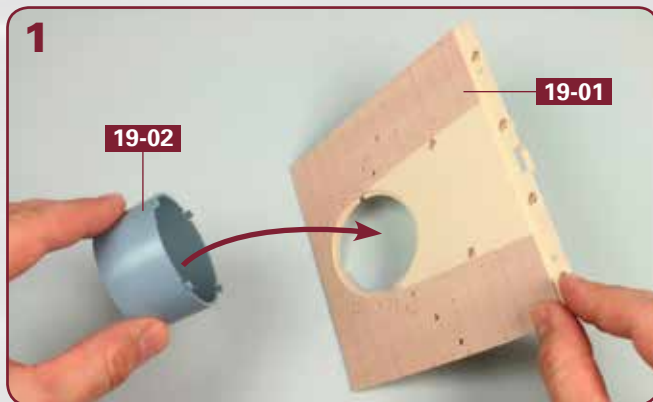
Bauteile im Überblick

19-01: dritter Abschnitt des Oberdecks
 19-02: Barbette des zweiten SA-Turms
 19-03: LED-Abdeckung
 19-04: Führung des Lichtleitkabels
 19-05: Halterung des Lichtleitkabels

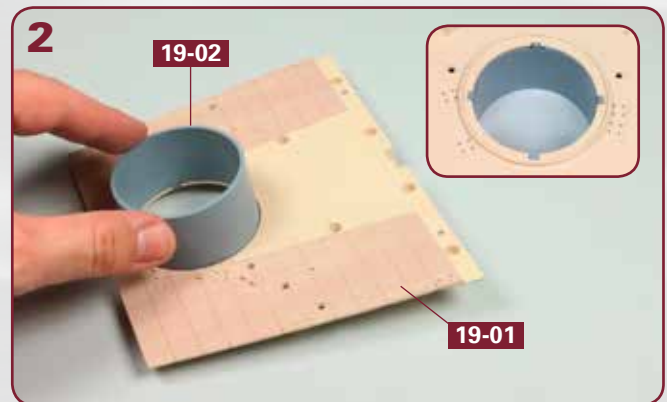
19-06: Stütze des Flaggenstocks
 19-07: zwei Stopfen
 19-08: LED-Kabel
 19-09: Bugflaggenstock
 19-10: Lichtleitkabel

■ zwei Schrauben DP (2 x 4 mm)

SCHRITT 1: Die Barbette des zweiten 38-cm-Doppelturms einsetzen

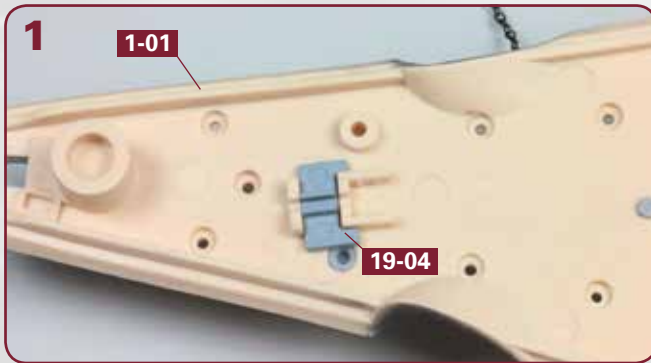


Nehmen Sie die Barbette **19-02** und setzen Sie sie in die Öffnung des Oberdecksabschnitts **19-01** ein, wie angedeutet.

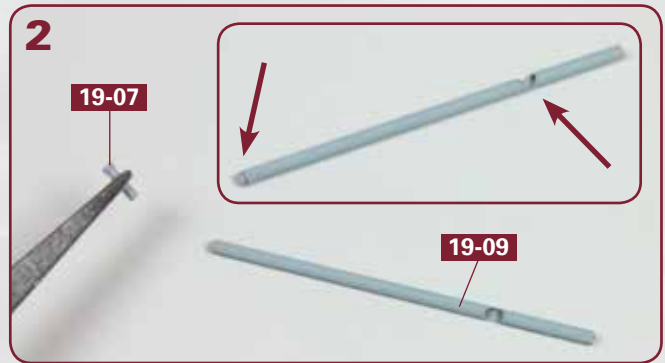


Die Barbette **19-02** ist auf dem Oberdecksabschnitt **19-01** befestigt. Die vier Zapfen der Barbette sitzen in den Aussparungen des Decks (siehe Detailbild).

SCHRITT 2: Das Buglicht vorbereiten



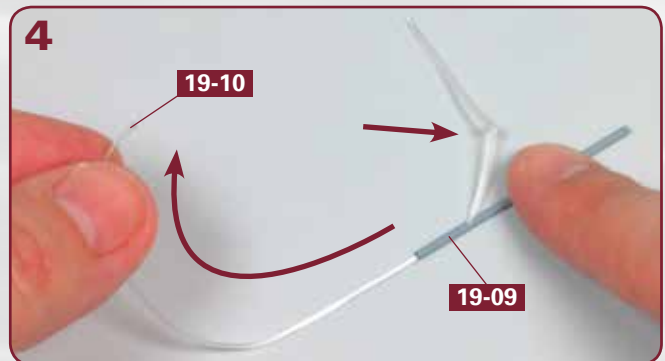
Legen Sie die große Decks-Baugruppe verkehrt herum auf Ihre Arbeitsfläche. Fügen Sie die Führung **19-04** unweit des Bugs zwischen den beiden Erhebungen an der Unterseite des Decks **1-01** ein.



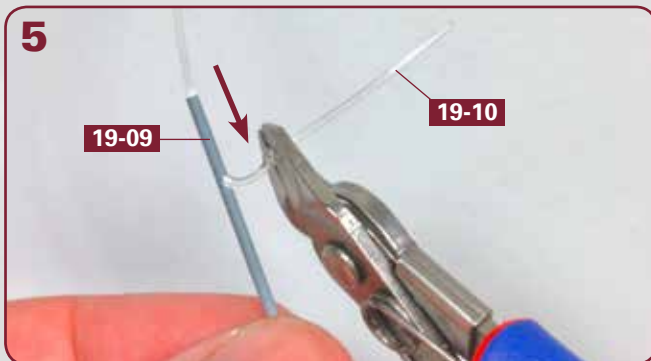
Setzen Sie einen der beiden Stopfen **19-07** (der andere ist Ersatz) in das Ende des Bugflaggenstocks **19-09** ein, das deutlich weiter von der kleinen Öffnung entfernt ist (siehe Pfeile im Detailbild).



Nehmen Sie das Lichtleitkabel **19-10** und machen Sie unweit vom einen Ende entfernt einen Knoten. Da dieser Knoten die Laterne des Buglichts darstellt, sollten Sie ihn (vorsichtig) ziemlich eng ziehen (siehe Detailfoto).



Das knotenlose Ende des Lichtleitkabels **19-10** führen Sie durch die Öffnung des Bugflaggenstocks **19-09**. Schieben Sie das Kabel soweit durch, dass es am offenen Ende des Stocks herauskommt. Der gerade Pfeil weist auf den Knoten.

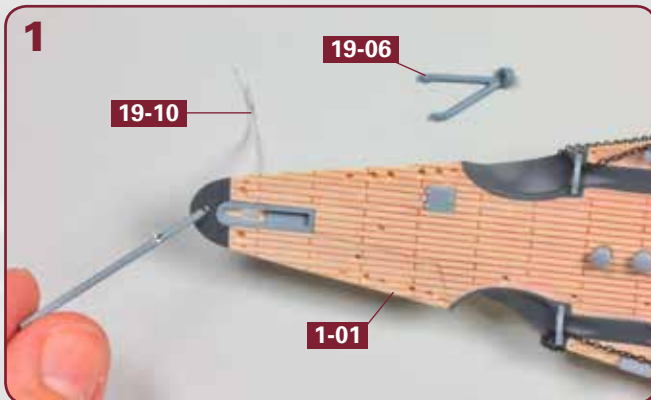


Schneiden Sie das kurze Ende vom Lichtleitkabel **19-10** direkt hinter dem Knoten (Pfeil) ab.

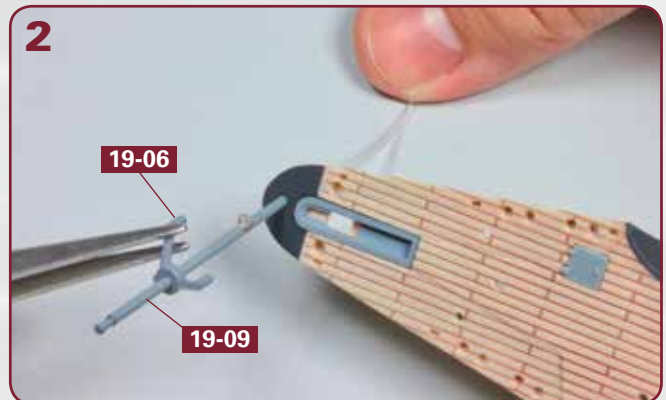


Ziehen Sie das Lichtleitkabel **19-10** so weit durch den Bugflaggenstock **19-09**, dass der Knoten direkt vor dessen Öffnung sitzt. (Der Knoten darf nicht so klein sein, dass er durch die Öffnung rutscht.)

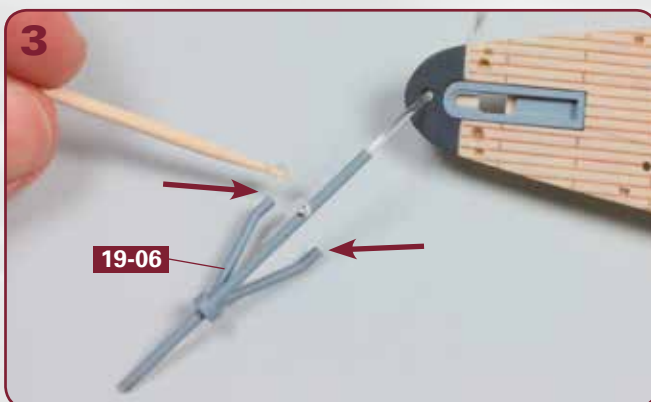
SCHRITT 3: Das Buglicht montieren und verbinden



Drehen Sie die Decks-Baugruppe **1-01** um und führen Sie das Lichtleitkabel **19-10** durch die Bohrung am Bug. Legen Sie die Stütze **19-06** bereit.



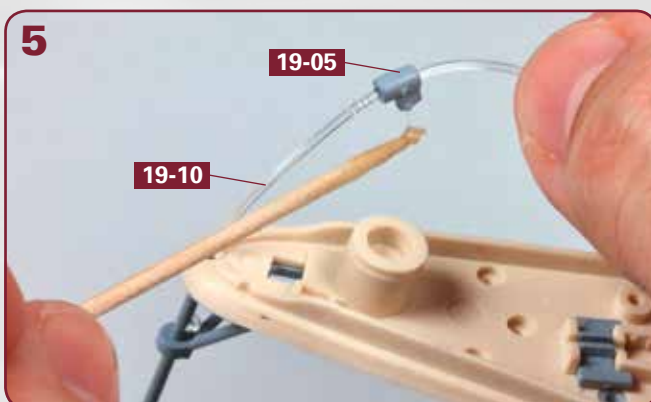
Führen Sie die Stütze **19-06** von oben über den Flaggenstock **19-09**, wie es das Foto zeigt.



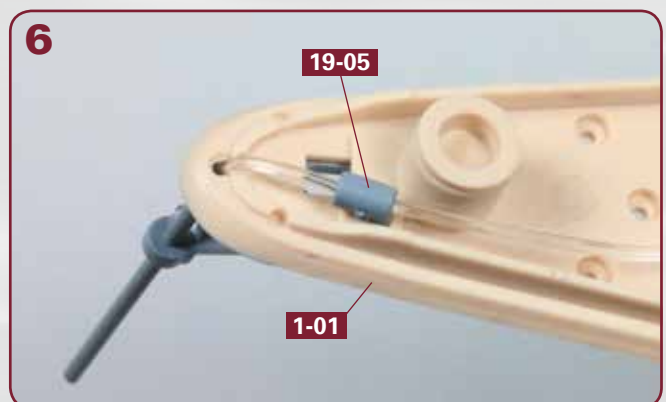
Geben Sie auf die beiden Füße (Pfeile) der Stütze **19-06** etwas Sekundenkleber, wie angedeutet.



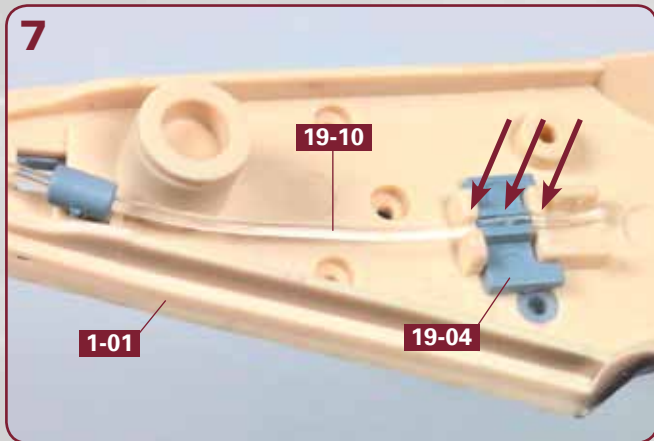
Kleben Sie die beiden Füße der Stütze **19-06** in den Vertiefungen des Oberdecks fest. Der Knoten des Lichtleitkabels soll nach vorne weisen (Pfeil).



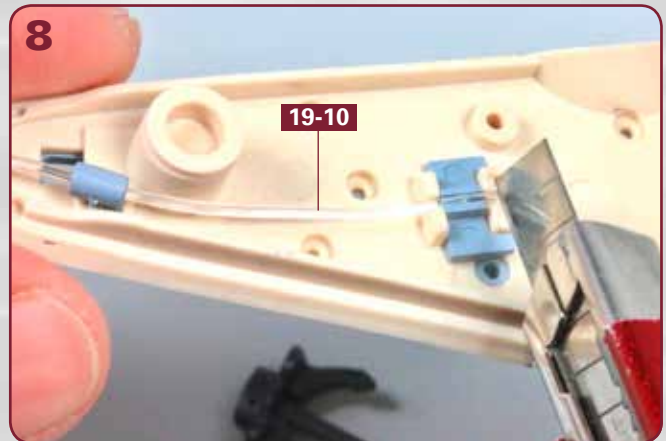
Führen Sie die Halterung **19-05** über das Ende des Lichtleitkabels **19-10**. Geben Sie etwas Klebstoff auf den Zapfen der Halterung.



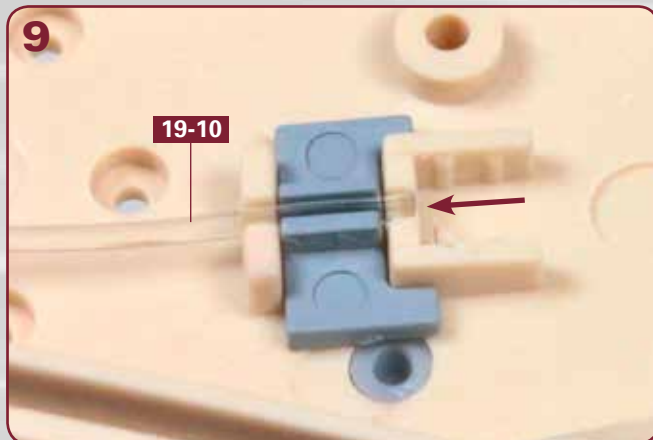
Kleben Sie die Halterung **19-05** in der bugnahen Vertiefung an der Unterseite des Oberdecks **1-01** fest, wie es das Foto zeigt.



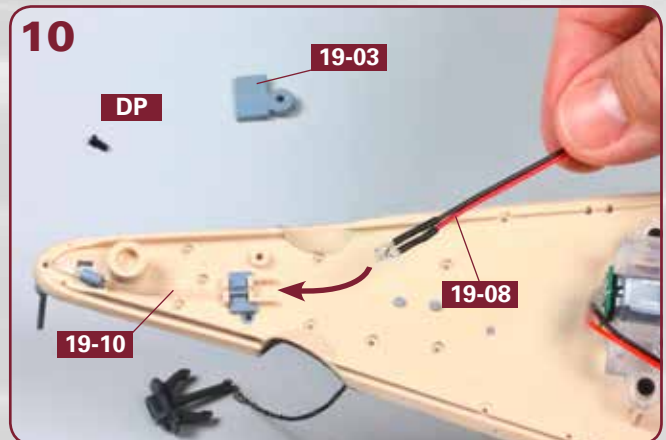
Drücken Sie das Lichtleitkabel **19-10** in die Vertiefungen an der Führung **19-04** und der Unterseite des Decks **1-01** hinein (drei Pfeile).



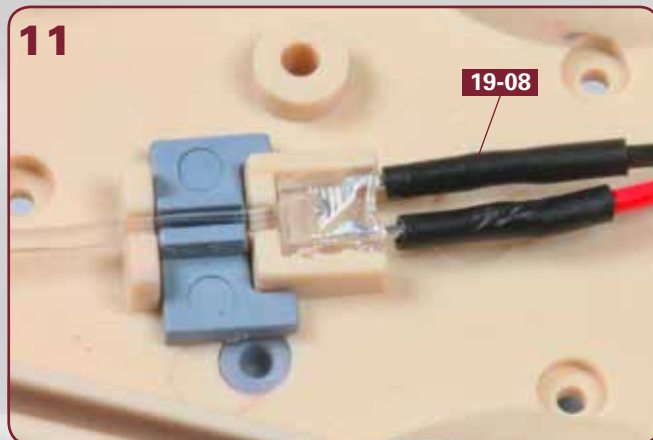
Schneiden Sie das Lichtleitkabel **19-10** exakt an der Hinterkante der hinteren kleinen Erhebung an der Decksunterseite ab (siehe auch nächstes Foto).



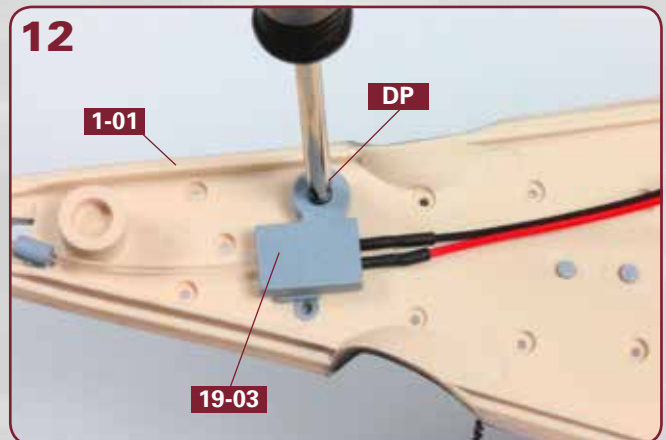
Das Foto zeigt das korrekt gekürzte Lichtleitkabel **19-10** im Detail: Es endet an der Hinterkante der hinteren Erhebung des Decks (Pfeil).



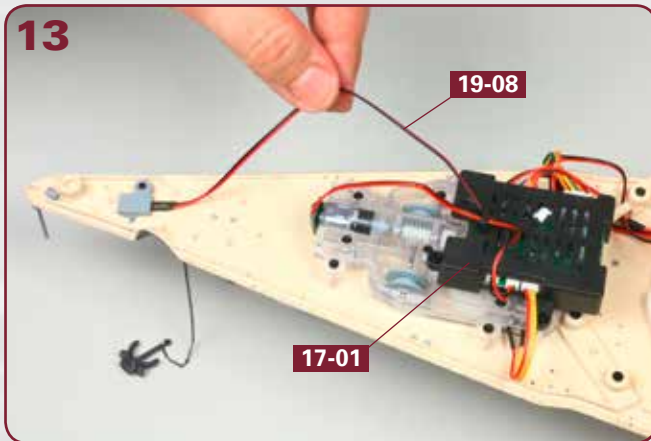
Legen Sie die LED-Abdeckung **19-03** und eine Schraube **DP** bereit. Nehmen Sie das LED-Kabel **19-08** und führen Sie die LED zum hinteren Ende des Lichtleitkabels **19-10**, wie es der Pfeil andeutet.



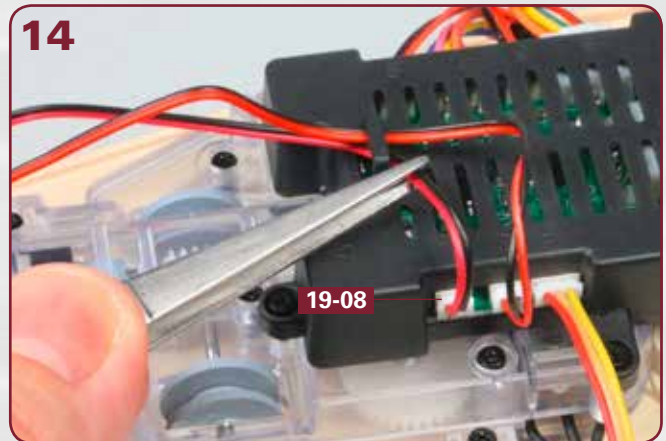
Die LED des LED-Kabels **19-08** ist korrekt eingesetzt und stößt an das Ende des Lichtleitkabels **19-10**.



Fixieren Sie die LED-Abdeckung **19-03** mit der Schraube **DP** über der LED am Deck **1-01**.



Führen Sie das hintere Ende vom LED-Kabel **19-08** durch die Öse auf der Platinen-Box **17-01**.



Verbinden Sie den Stecker vom LED-Kabel **19-08** mit dem Port 1 der Platinen-Box, wie abgebildet.

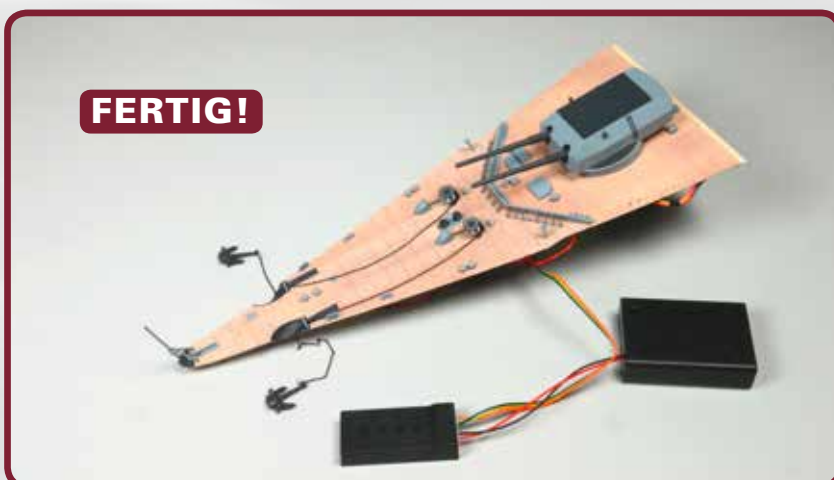
SCHRITT 4: Das Buglicht testen



Stellen Sie den Schalter der Batteriebox **4-07** auf „On“ und drücken Sie den Knopf „S3“ auf dem Tester **18-01**: Das Buglicht leuchtet auf.



Zur Verdeutlichung: Am umgedrehten Oberdeck ist zu erkennen, wie das Licht von der LED zum Knoten am Flaggenstock geleitet wird.



Das Bauergebnis dieser Ausgabe
Der Bugflaggenstock ist montiert, die Verbindung von der LED zum Buglicht hergestellt. Hier nicht abgebildet ist der dritte Oberdeckabschnitt, in den die Barbette eingesetzt wurde.