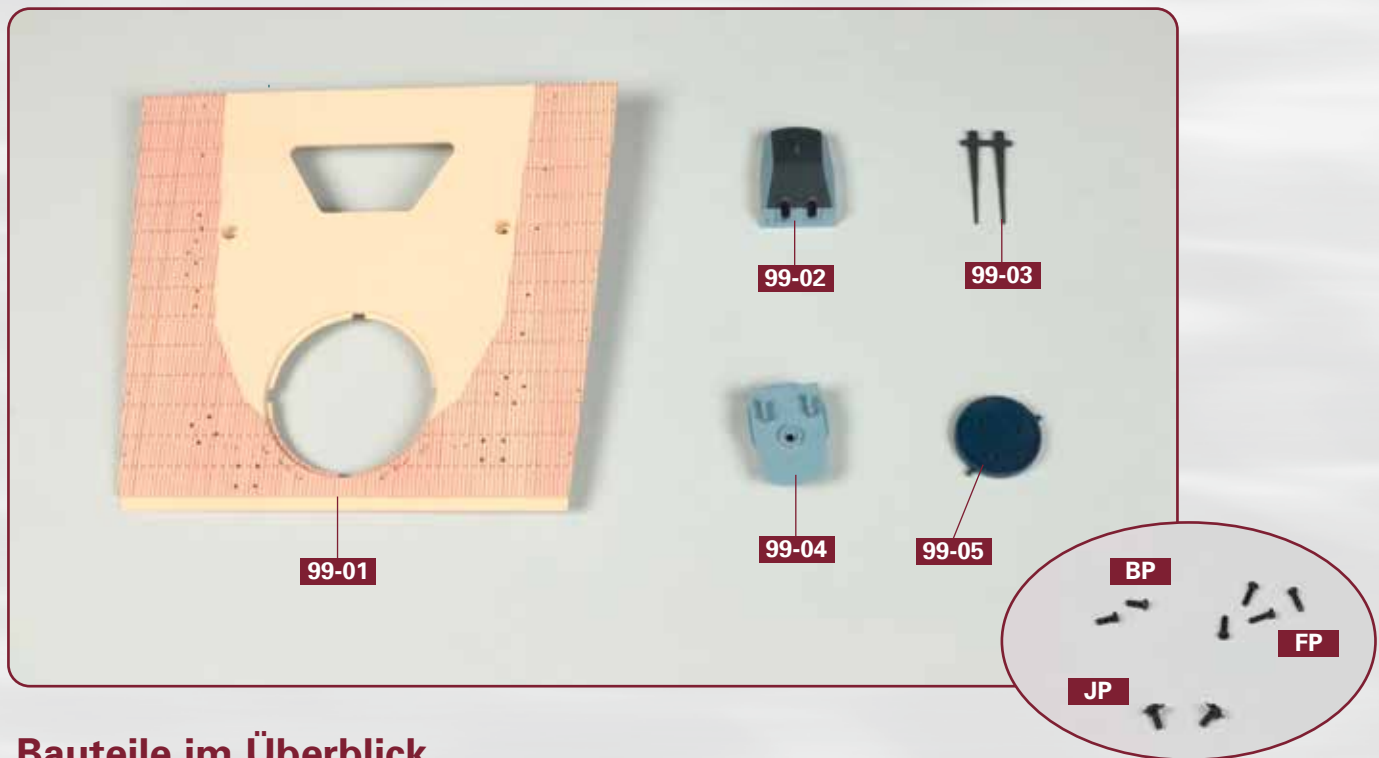


Der fünfte MA-Turm



Bauteile im Überblick

99-01: siebter Abschnitt des Oberdecks
 99-02: MA-Turm (BBIII)
 99-03: Rohre mit Wiege

99-04: Grundplatte des MA-Turms
 99-05: Zahnrad

- zwei Schrauben BP (2 x 5 mm)
- vier Schrauben FP (1,7 x 6 mm)
- zwei Schrauben JP (2 x 5 mm)

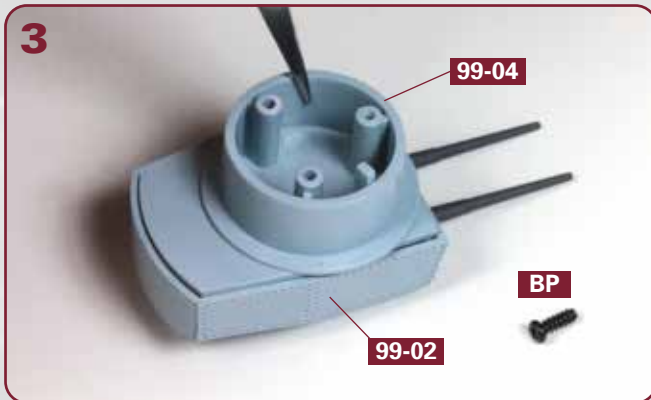
SCHRITT 1: Zusammenbau des fünften MA-Turms



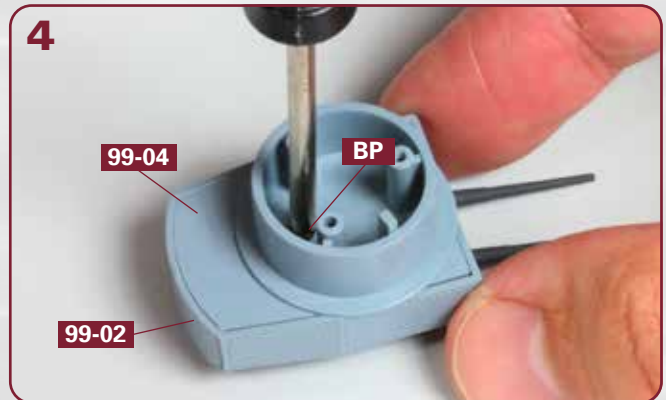
Stellen Sie den MA-Turm **99-02** verkehrt herum auf Ihre Arbeitsplatte. Nehmen Sie die Rohre **99-03** und führen Sie sie zum Turm, wie angedeutet.



Setzen Sie die Rohre **99-03** so in den MA-Turm **99-02** ein, dass die Zapfen der Wiege in den Aussparungen des Turms ruhen (Pfeile).

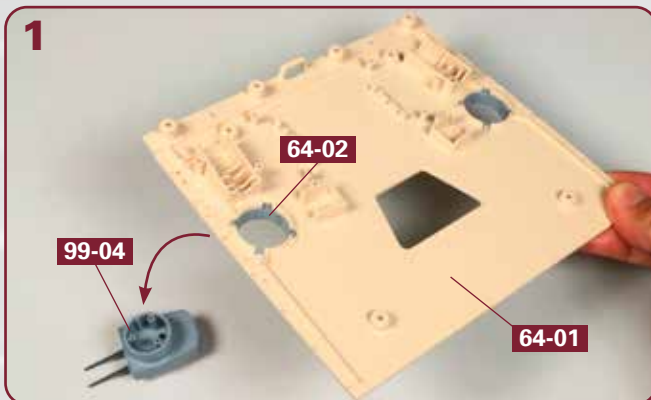


Setzen Sie die Grundplatte **99-04** auf den Turm **99-02**. Legen Sie eine Schraube **BP** bereit.

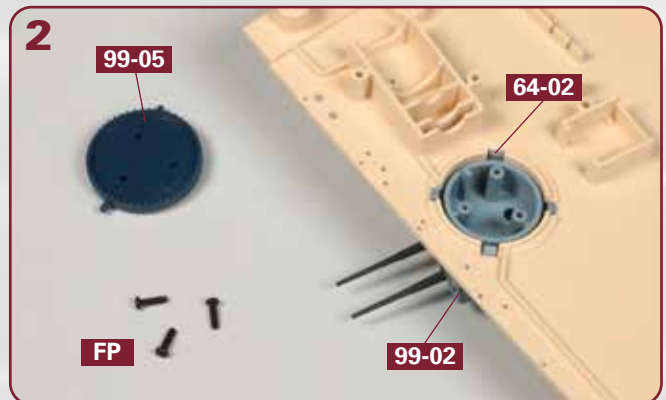


Fixieren Sie die Grundplatte **99-04** mit der Schraube **BP** am Turm **99-02**, wie abgebildet.

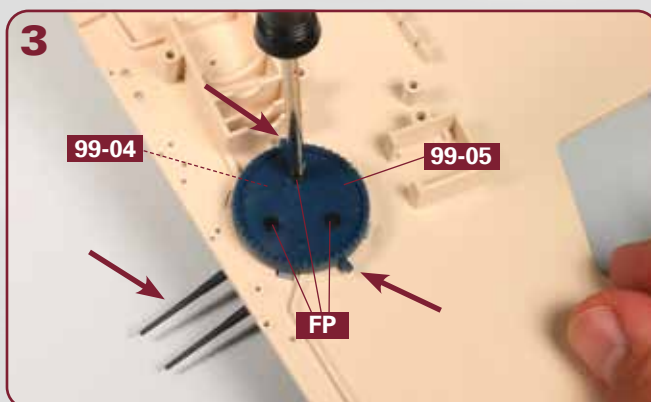
SCHRITT 2: Montage des Turms am Oberdeck



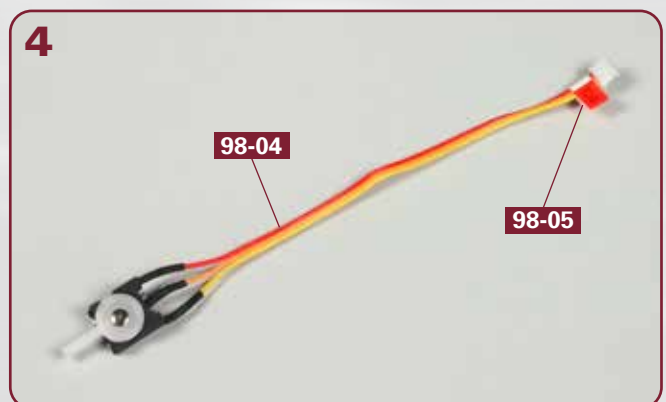
Nehmen Sie den sechsten Oberdeckabschnitt **64-01** und führen Sie die Backbord-Barbette **64-02** zur Grundplatte **99-04**, wie angedeutet.



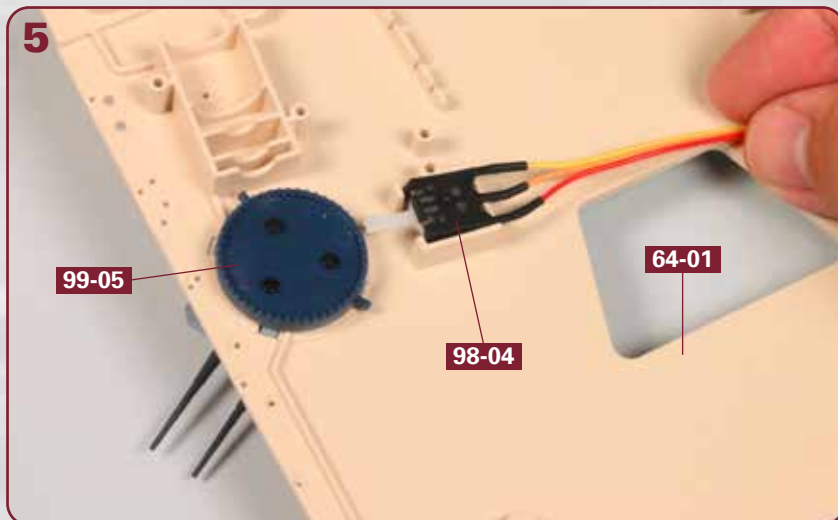
Der MA-Turm **99-02** ist in die Barbette **64-02** eingesetzt. Legen Sie das Zahnrad **99-05** und drei Schrauben **FP** bereit.



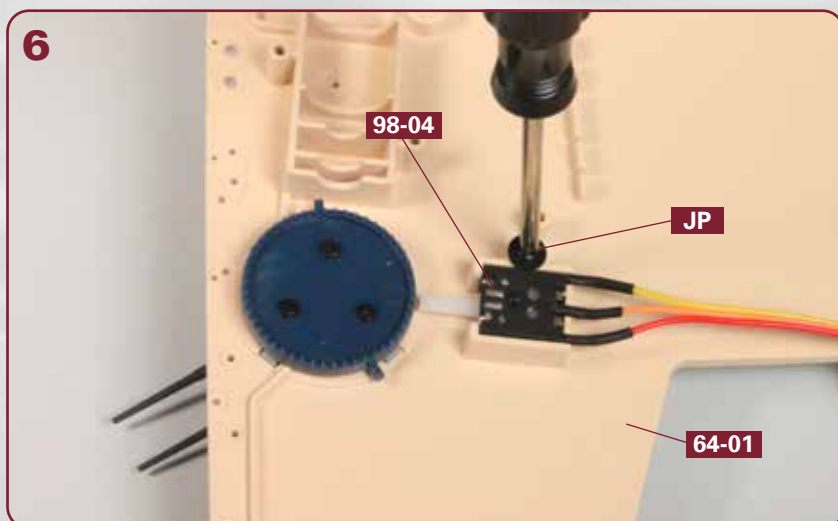
Setzen Sie das Zahnrad **99-05** auf die Grundplatte **99-04** und befestigen Sie es mit den drei Schrauben **FP**. Achten Sie dabei unbedingt auf die Ausrichtung der beiden Teile zueinander, siehe Pfeile.



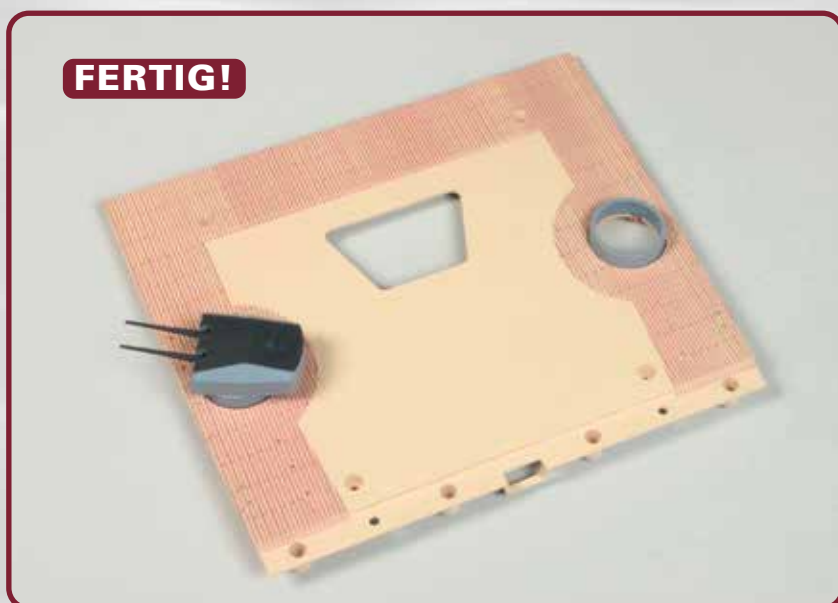
Kleben Sie die Kabelmarkierung **98-05** am Kabel des Endschalters **98-04** fest.



Platzieren Sie den Endschalter **98-04** nahe des Zahnrads **99-05** in der Aussparung an der Unterseite des Oberdeckabschnitts **64-01**.



Fixieren Sie den Endschalter **98-04** mit einer Schraube **JP** an der Unterseite des Oberdeckabschnitts **64-01**.



Das Bauergebnis dieser Ausgabe
Der fünfte MA-Turm (der dritte an Backbord, BB) wurde zusammengesetzt und am Oberdeckabschnitt befestigt.