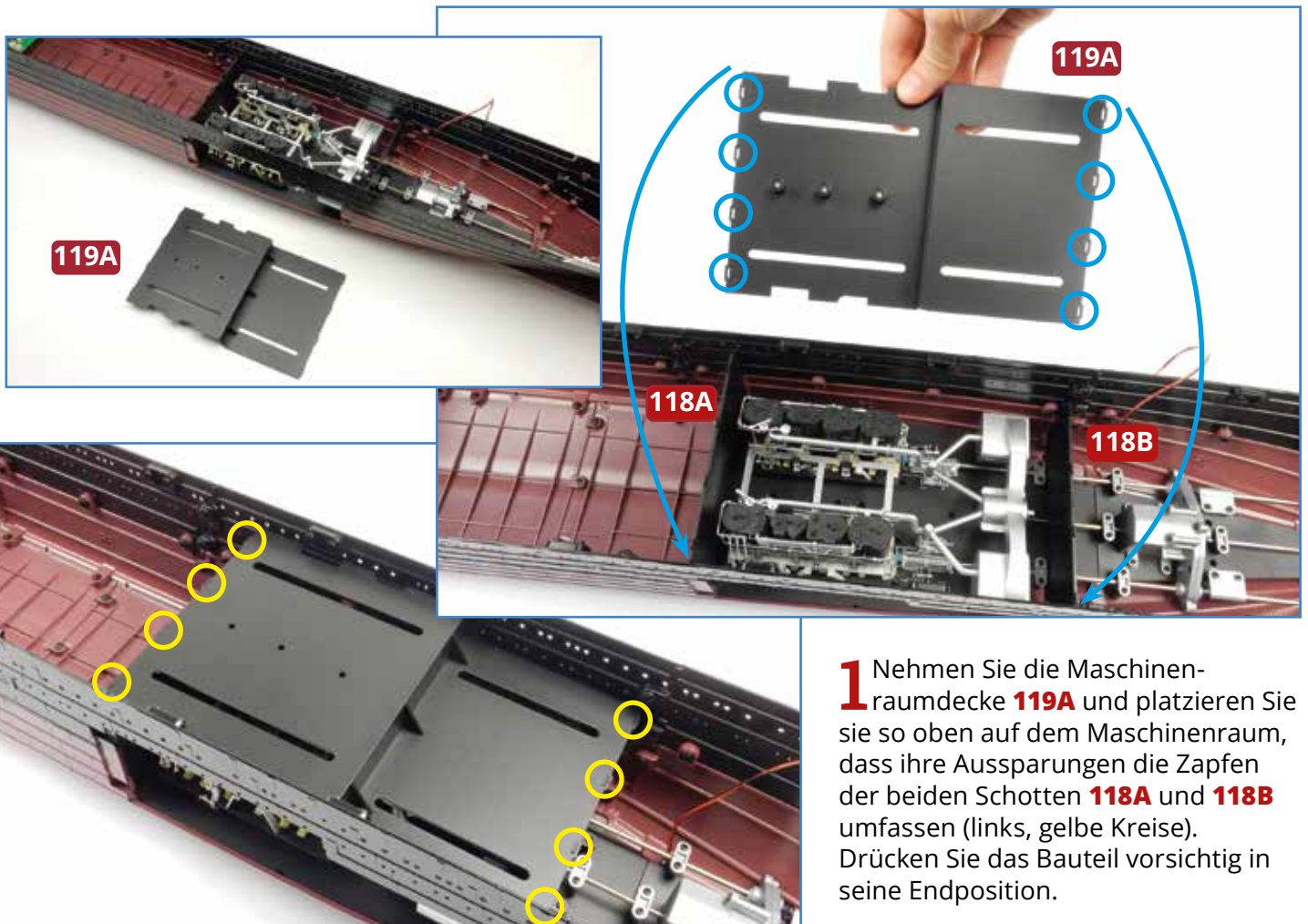


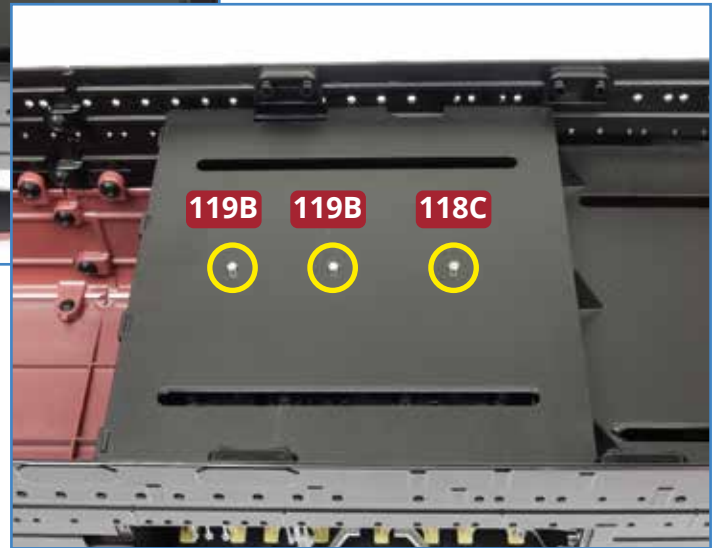
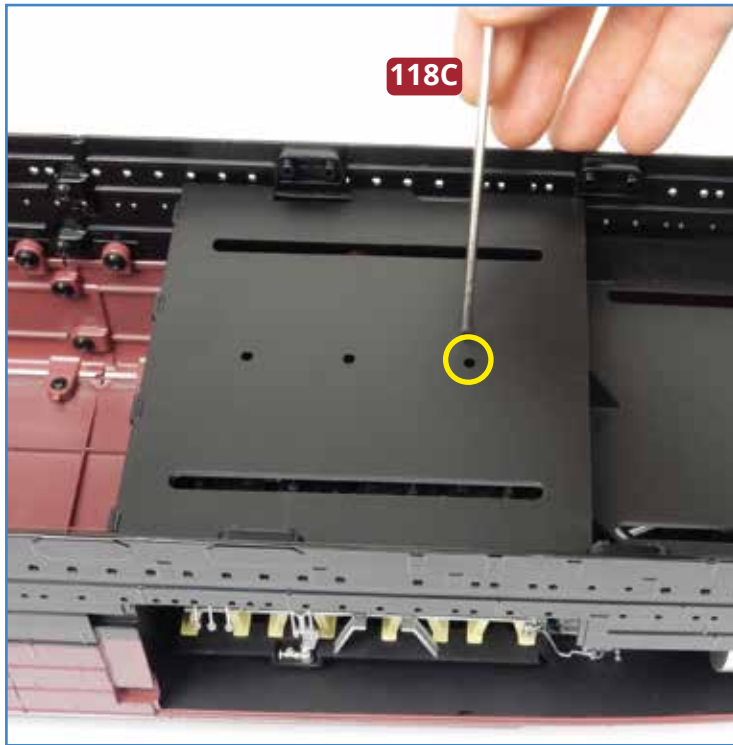
DIE MASCHINENRAUMDECKE



BAUTEILE IM ÜBERBLICK

- 119A** Maschinenraumdecke
- 119B** Senkrechte Stütze (x 2)





2 Nehmen Sie die beiden senkrechten Stützen **119B** und die Stütze **118C** aus der letzten Ausgabe. Fügen Sie die Stütze **118C** in das achterste Loch der Maschinenraumdecke ein. Lassen Sie die Stütze so weit herunter, bis nur noch wenige Millimeter aus der Decke herausragen (Foto rechts). Wiederholen Sie den Vorgang mit den beiden Stützen **119B**.



Das Bauergebnis

Der Maschinenraum hat seine obere Begrenzung erhalten. Die drei Stützen sind eingesetzt.