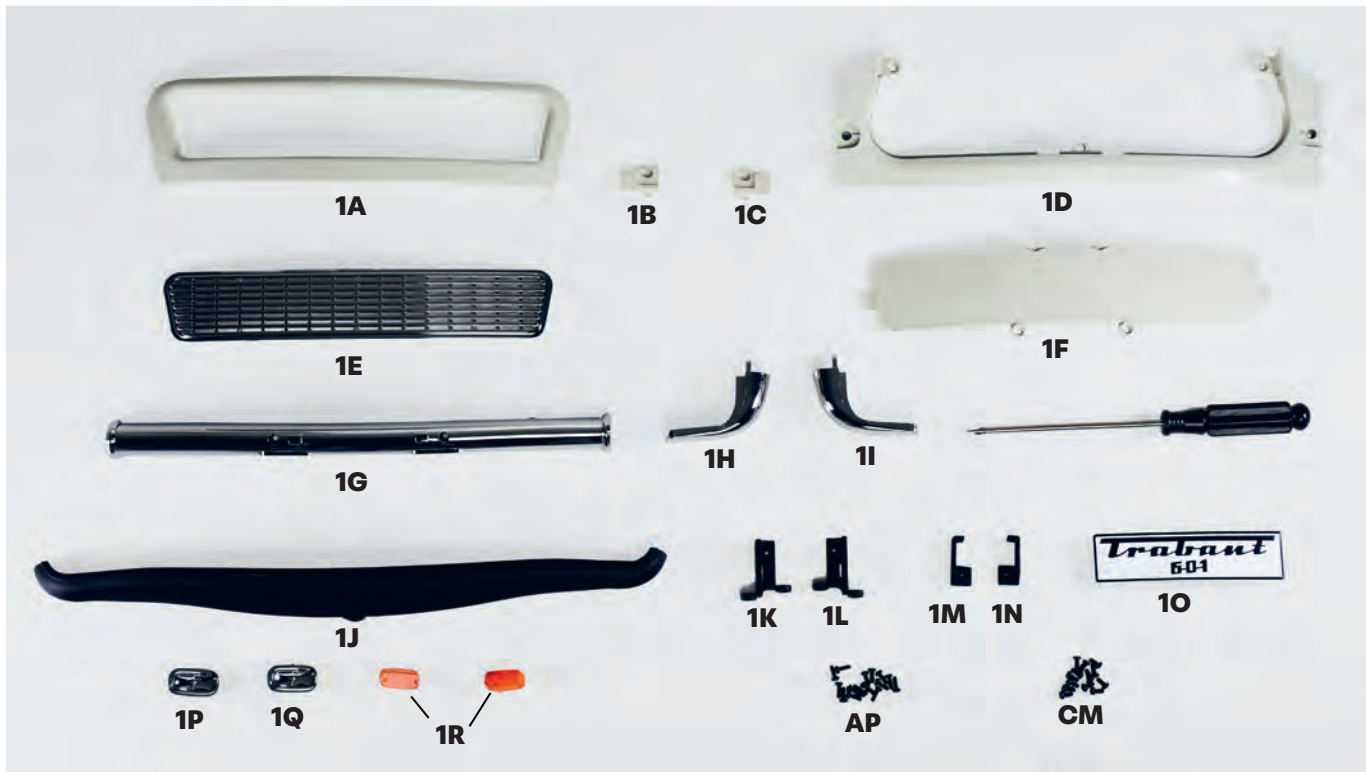




Front, Kühlergrill und vordere Stoßstange

Beginnen Sie mit dem Bau Ihres Trabis. Mit den Teilen der ersten Ausgabe montieren Sie Stoßstange, Frontschürze und Blinklichter.

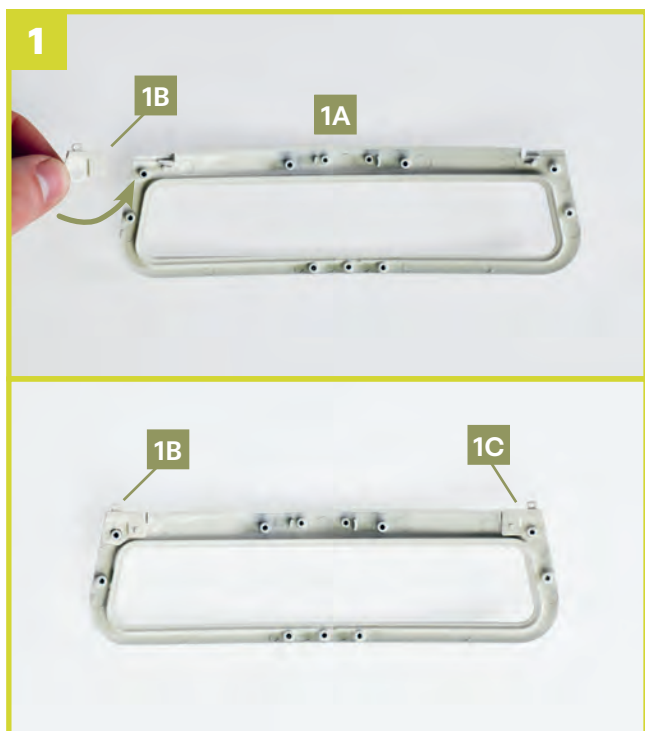


BAUTEILE IM ÜBERBLICK

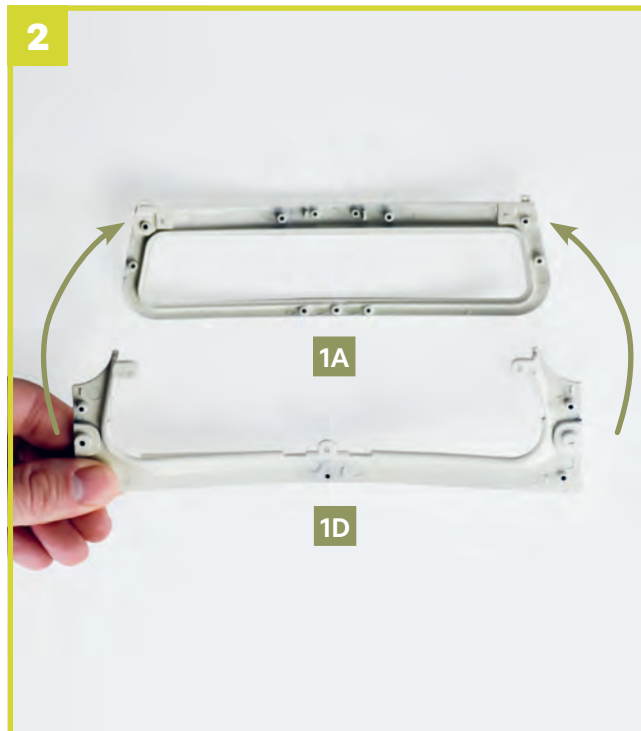
| | | | |
|----|---------------------------------|----|---------------------------|
| 1A | Kühlergrillrahmen | 1L | rechter Stoßstangenhalter |
| 1B | linker Kühlergrillrahmenhalter | 1M | linker Bodenwannenhalter |
| 1C | rechter Kühlergrillrahmenhalter | 1N | rechter Bodenwannenhalter |
| 1D | Frontmittelteil | 1O | Nummernschild |
| 1E | Kühlergrill | 1P | linke Halterung |
| 1F | Schottwand | 1Q | rechte Halterung |
| 1G | Stoßstangenmittelstück | 1R | Blinklicht (2x) |
| 1H | linke Stoßbecke | | Schraubenzieher |
| 1I | rechte Stoßbecke | | sowie folgende Schrauben: |
| 1J | Bodenwanne | | 15 AP, 14 CM |
| 1K | linker Stoßstangenhalter | | |

WICHTIGE HINWEISE

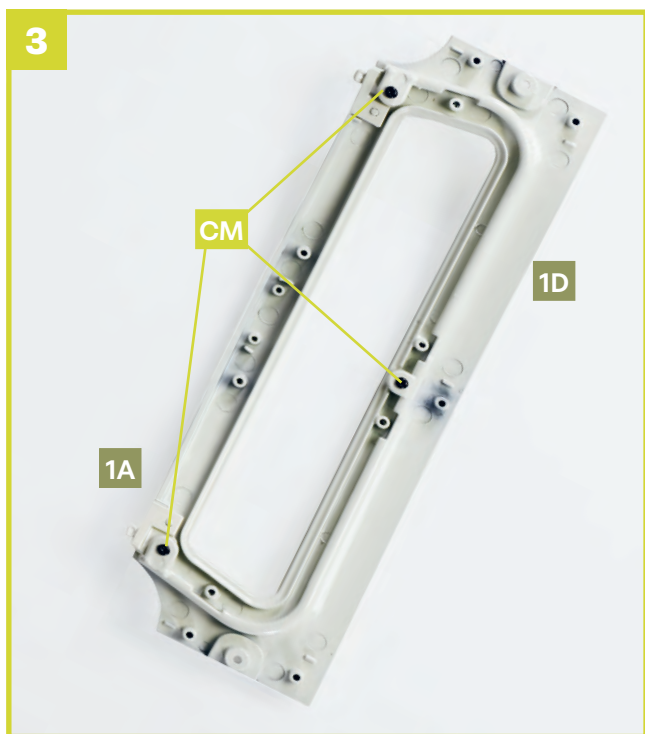
- ▶ Von jedem Schraubentyp erhalten Sie immer mindestens eine Schraube mehr, als Sie benötigen. So haben Sie Ersatz zur Hand, falls notwendig.
- ▶ Schrauben, deren Bezeichnung mit „P“ endet, wie z. B. AP, sind für Kunststoff vorgesehen; alle „M“-Schrauben, wie z. B. AM, für Metall.
- ▶ Überdrehen Sie Schrauben für Kunststoff nicht, Sie könnten sonst die Bauteile beschädigen.
- ▶ Bauteile, die auf beiden Fahrzeugseiten in ähnlicher Form angebracht werden, sind zur besseren Unterscheidung mit einem „L“ bzw. einem „R“ gekennzeichnet.



Legen Sie den Kühlergrillrahmen **1A** mit der Innenseite nach oben vor sich. Setzen Sie den linken Halter **1B** mit seiner Aussparung auf den Zapfen des Rahmens, wie durch den Pfeil angedeutet. Gehen Sie mit der rechten Halterung **1C** genauso vor.



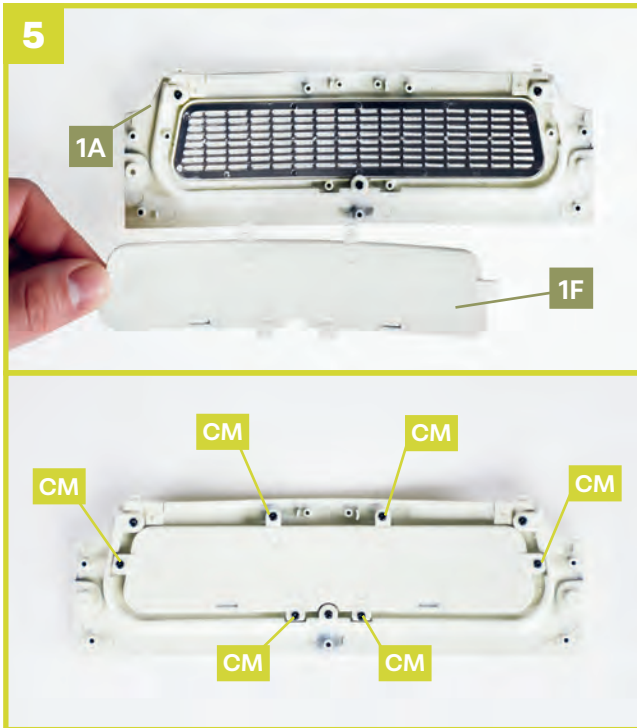
Platzieren Sie das Frontmittelteil **1D** auf dem Kühlergrillrahmen **1A**, wie angedeutet.



Ziehen Sie drei Schrauben **CM** an den gezeigten Stellen fest, um die Teile miteinander zu verbinden.



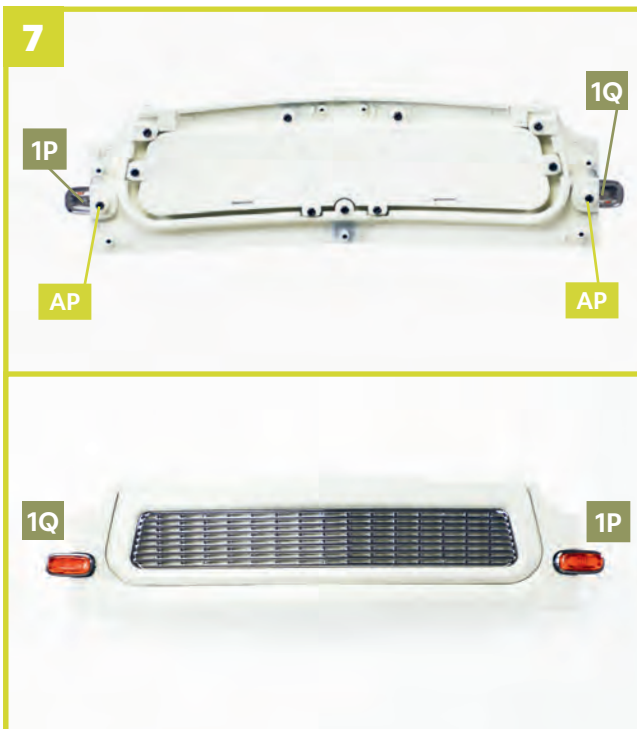
Nehmen Sie den Kühlergrill **1E** und setzen Sie ihn, wie auf dem Foto gezeigt, innen im Rahmen ein.



Legen Sie nun die Schottwand **1F** wie angedeutet auf die Rückseite des Kühlergrillrahmens **1A**. Verbinden Sie die Bauteile miteinander, indem Sie sechs Schrauben **CM** an den gezeigten Stellen festziehen.



Stecken Sie den Zapfen auf der Rückseite eines Blinklichts **1R** in die rechte Halterung **1Q**, die mit einem eingravierten "R" gekennzeichnet ist (eingekreist). Gehen Sie genauso vor, um das zweite Blinklicht in die linke Halterung **1P** zu setzen.



Nehmen Sie die zwei soeben gefertigten Blinker und setzen Sie jeweils einen an den beiden kurzen Seiten der Front ein. Achten Sie darauf, die Blinker auf die richtige Seite, entsprechend ihrer Markierung, zu setzen. Fixieren Sie sie mit je einer Schraube **AP**.



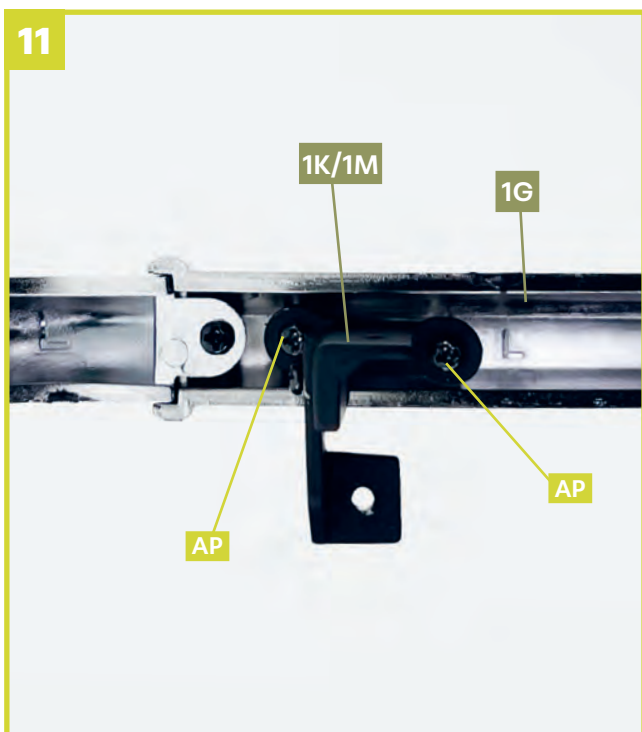
Setzen Sie die linke Stoßbocke **1H** an das mit "L" markierte Ende des Stoßstangenmittelstücks **1G** und die rechte Stoßbocke **1I** an das mit "R" markierte Ende. Fixieren Sie die beiden Stoßbocken mit je einer Schraube **AP**, wie gezeigt.



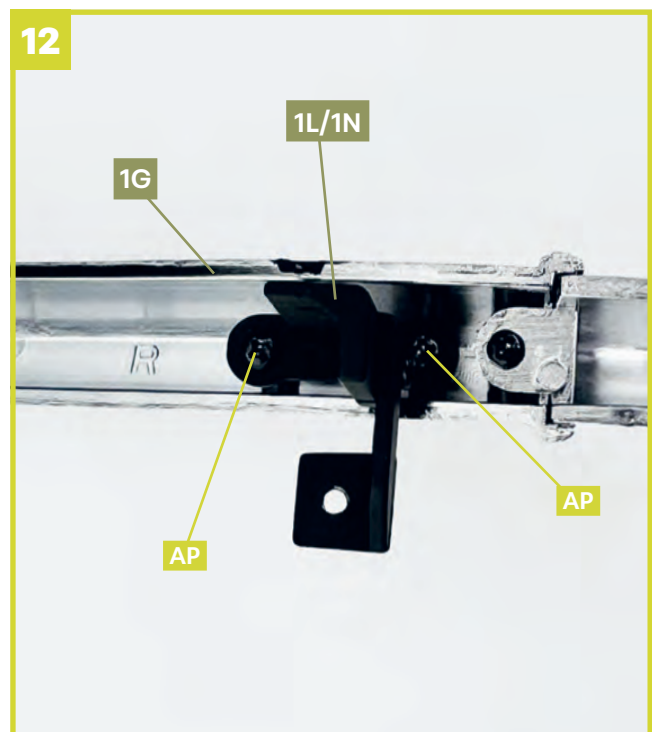
Legen Sie den linken Stoßstangenhalter **1K** und den linken Bodenwannenhalter **1M** bereit. Beide sind mit einem "L" gekennzeichnet (auf dem oberen Foto eingekreist). Verbinden Sie beide Teile mit einer Schraube **CM**.



Nehmen Sie den rechten Stoßstangenhalter **1L** und den rechten Bodenwannenhalter **1N** zur Hand und fixieren Sie auch diese Teile mit einer Schraube **CM** aneinander.



Setzen Sie die eben zusammengebaute linke Halterung **1K/1M** auf die beiden Stifte am linken Ende der Stoßstange **1G**. Fixieren Sie sie mit zwei Schrauben **AP** aneinander.



Setzen Sie die rechte Halterung **1L/N** auf die Stifte am rechten Ende der Stoßstange **1G** und verbinden Sie die Teile, indem Sie zwei Schrauben **AP** wie gezeigt festziehen.



Nehmen Sie das Nummernschild **10** zur Hand und setzen Sie es in der Mitte der Stoßstange **1G** ein. Ziehen Sie zwei Schrauben **AP** wie gezeigt auf der Innenseite der Stoßstange fest, um die Teile zu fixieren.



Setzen Sie die Bodenwanne **1J** auf die Stoßstange **1G** und ziehen Sie drei Schrauben **AP** in den gezeigten Löchern leicht an. Ziehen Sie diese erst fest, wenn die beiden Bauteile korrekt aneinander ausgerichtet sind.

BAUFORTSCHRITT



Der Zusammenbau Ihres Trabant-Modells hat begonnen. Die Frontschürze wurde mit Blinklichtern ausgestattet und das Nummernschild an der Stoßstange montiert.