

# DER BEIFAHRERSITZ (II)

Der Beifahrersitz wird komplettiert: Die Rückenlehne wird aus Lehne, Polster und Wand  
zusammengebaut und anschließend mit dem Sitz verbunden.



## Ihre Bauteile im Überblick

| Teilenummer | Name                | Material |
|-------------|---------------------|----------|
| 84A         | Rückenlehnenpolster | TPR      |
| 84B         | Rückenlehne         | ABS      |
| 84C         | Rückwand            | ABS      |

**Hinweis:** Mit diese Ausgabe erhalten Sie die mit der Ausgabe 80 angekündigte, zusätzliche Rückholfeder, deren Enden etwas anders gebogen sind als die Enden der Rückholfeder 80B. Diese Feder lässt sich leichter am Kupplungspedal befestigen.



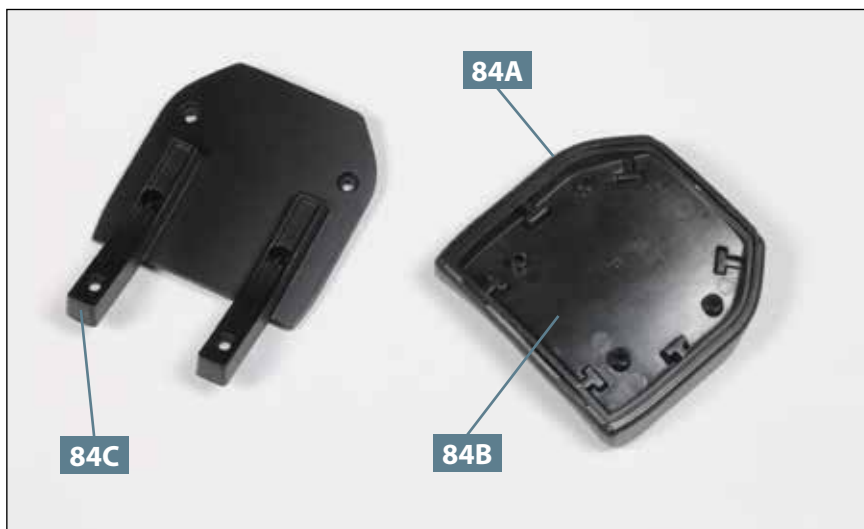
## Schrauben

| Typ | Anzahl | Abmessungen |
|-----|--------|-------------|
| FP  | 6+2    | 2,0 x 4 mm  |

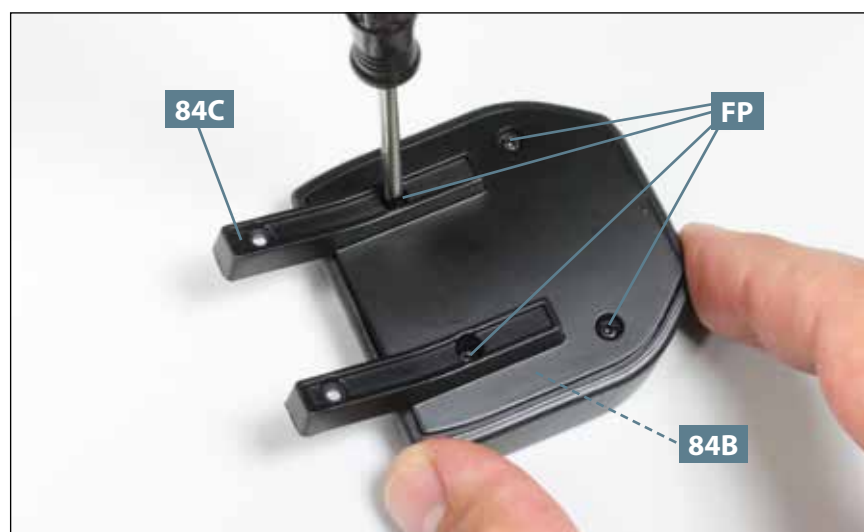
## SCHRITT 1 // FERTIGSTELLUNG DES BEIFAHRERSITZES



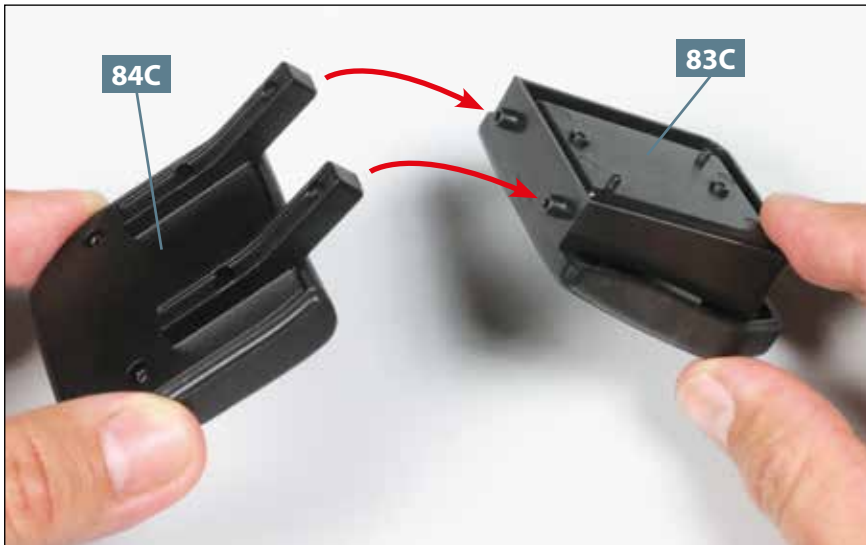
**01** Nehmen Sie die Rückenlehne **84B** und führen Sie sie zur Rückseite des Rückenlehnenpolsters **84A**, wie es der Pfeil andeutet. Zur Befestigung werden die sechs T-förmigen Zapfen an der Rückseite des Polsters durch die entsprechenden Schlitze der Rückenlehne geführt.



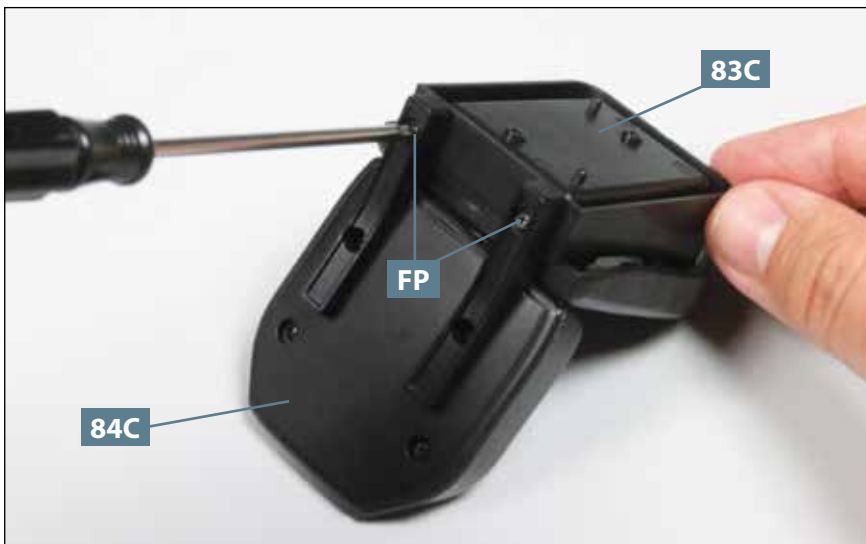
**02** Die Rückenlehne **84B** ist auf der Rückseite des Polsters **84A** angebracht. Legen Sie die Rückwand **84C** bereit.



**03** Platzieren Sie die Rückwand **84C** auf der Rückseite der Rückenlehne **84B**. Fixieren Sie die beiden Teile mit vier Schrauben **FP** aneinander.



**04** Führen Sie die beiden Arme der Rückwand **84C** zu den Schraubenaufnahmen an der Rückseite des Sitzgestells **83C**, wie es die Pfeile andeuten.



**05** Befestigen Sie die Rückwand **84C** mit zwei Schrauben **FP** am Sitzgestell **83C**, wie es das Foto zeigt.

## DAS BAUERGBNIS



Der Beifahrersitz ist komplettiert: Die Rückenlehne wurde zusammengebaut und mit dem Sitzgestell verbunden.