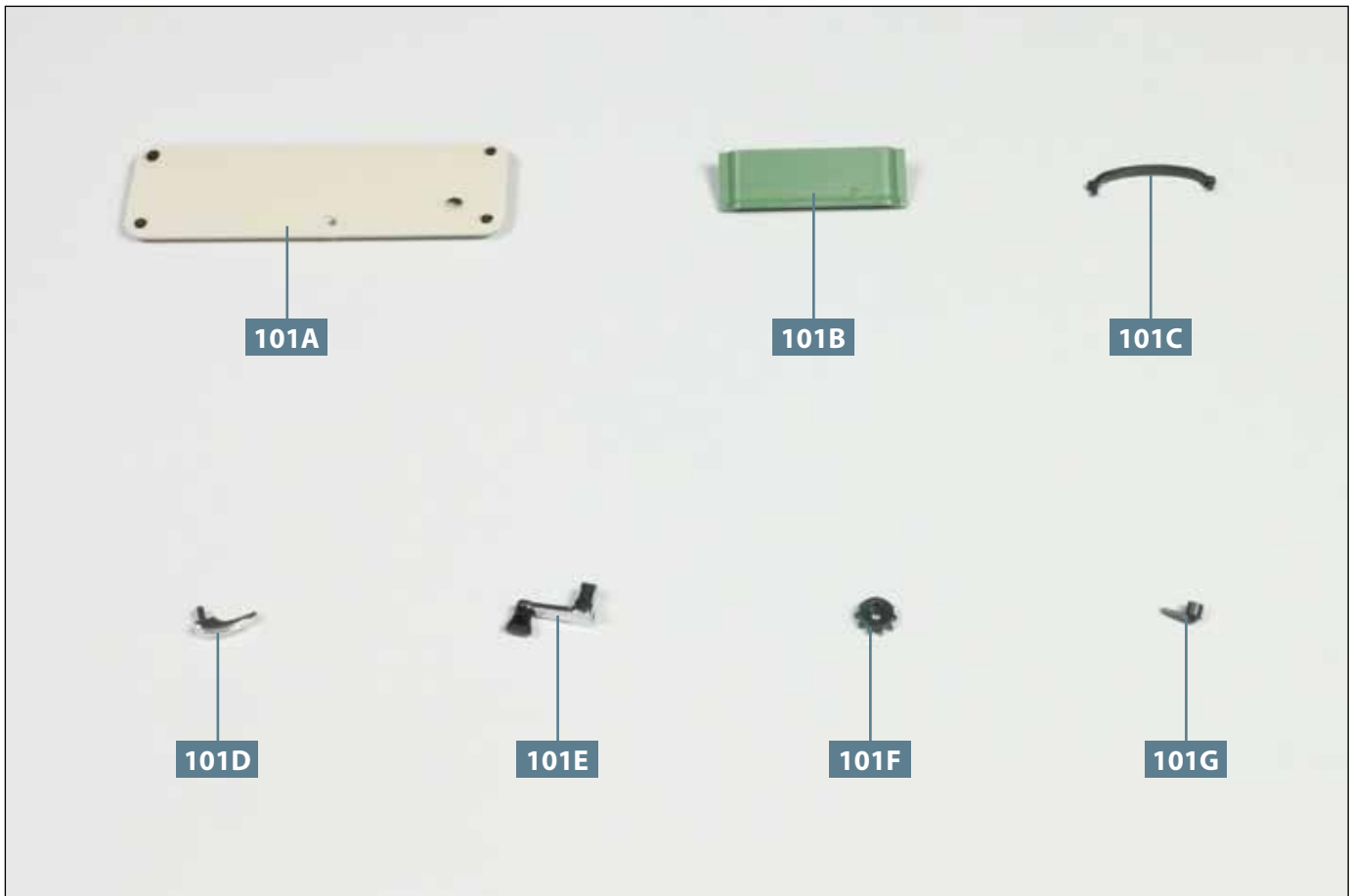


# DIE RECHTE TÜR (IV)

Die Fensterkurbel und die beiden Fenster werden an der Türverkleidung angebracht. Anschließend wird die Türverkleidung mit der Tür verbunden und mit dieser verschraubt.



## Ihre Bauteile im Überblick

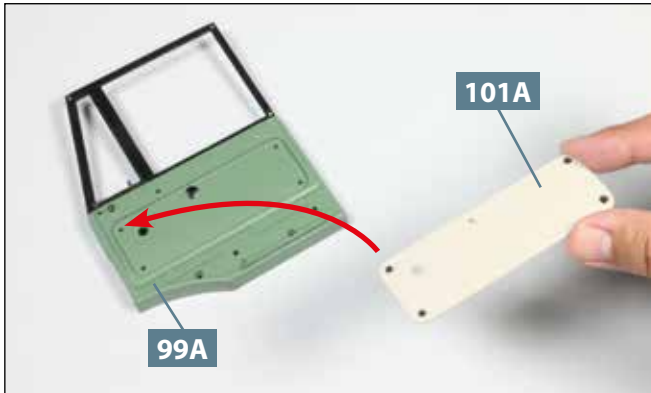
| Teilenummer | Name                      | Material |
|-------------|---------------------------|----------|
| 101A        | Türpolsterung             | ABS      |
| 101B        | Verkleidungsteil          | ABS      |
| 101C        | Haltegriff                | ABS      |
| 101D        | Innendrücker              | ABS      |
| 101E        | Fensterkurbel             | ABS      |
| 101F        | Zahnrad                   | ABS      |
| 101G        | Vorreiber für Drehfenster | ABS      |



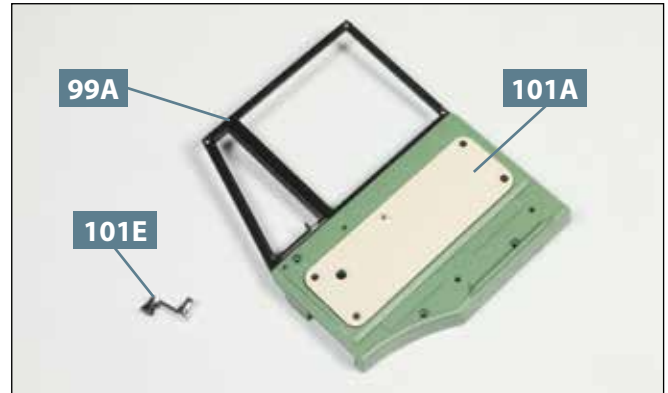
## Schrauben

| Typ | Anzahl | Abmessungen    |
|-----|--------|----------------|
| CM  | 3+1    | 1,7 x 4 mm     |
| DM  | 3+1    | 1,7 x 4 mm     |
| HP  | 1+1    | 1,7 x 4 x 5 mm |
| IP  | 1+1    | 1,7 x 4 mm     |

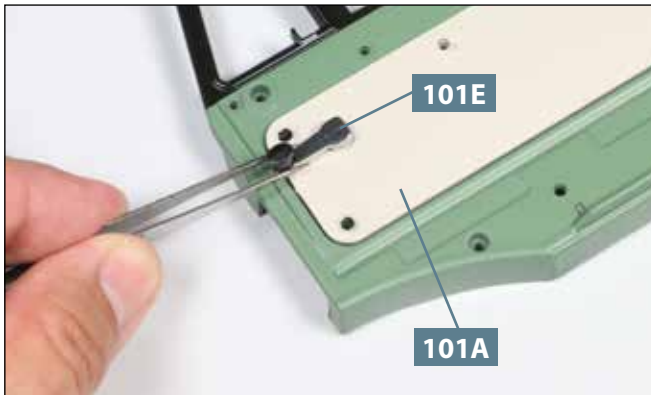
## SCHRITT 1 // EINBAU DER FENSTER



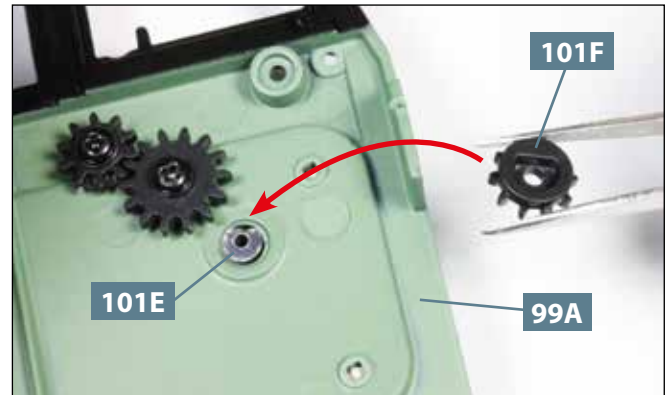
**01** Legen Sie die Türverkleidung **99A** mit der Innenseite nach oben auf Ihre Arbeitsplatte. Nehmen Sie die Türpolsterung **101A** und führen Sie sie zur Türverkleidung.



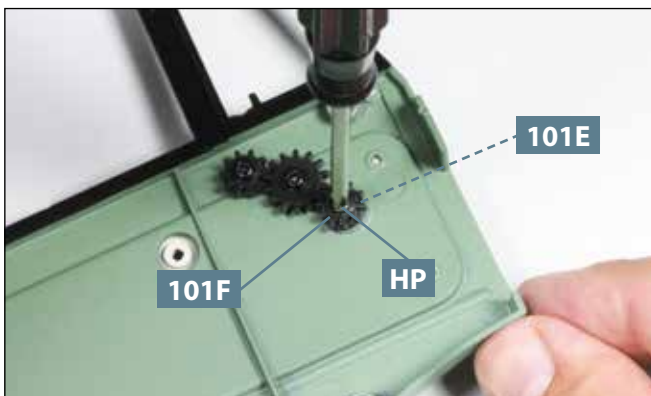
**02** Die Türpolsterung **101A** ist korrekt auf der Türverkleidung **99A** platziert. Legen Sie die Fensterkurbel **101E** bereit.



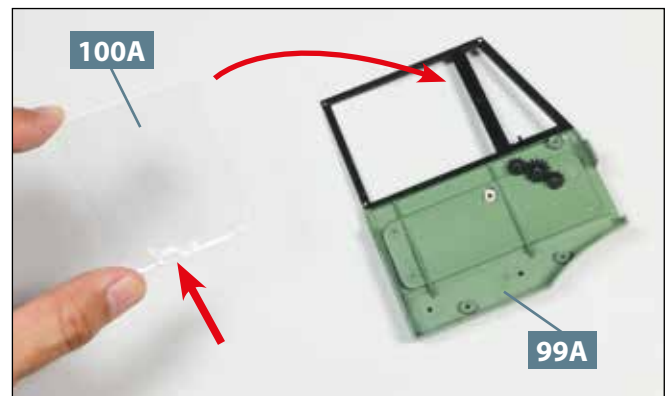
**03** Fügen Sie die Fensterkurbel **101E** in die Bohrung der Türpolsterung **101A** ein, wie abgebildet.



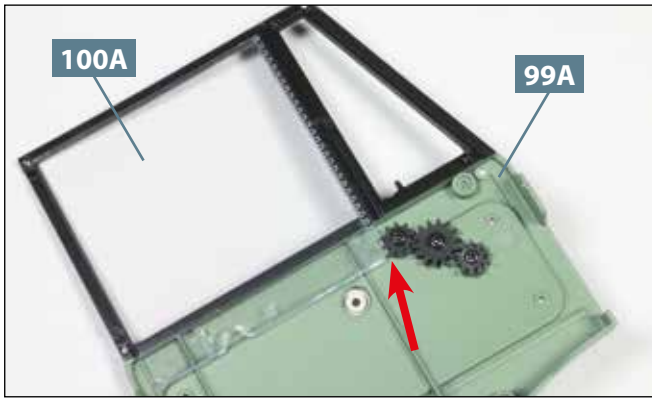
**04** Drehen Sie die Türverkleidung **99A** um. Führen Sie das Zahnrad **101F** zum Schaft der Fensterkurbel **101E**. Beachten Sie, dass beide Teile eine abgeflachte Seite haben.



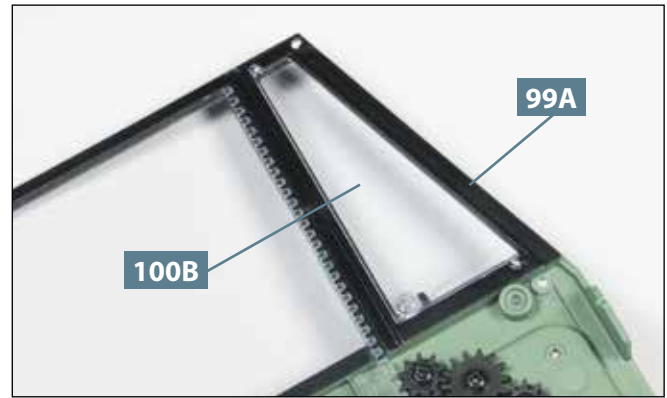
**05** Befestigen Sie das Zahnrad **101F** mit einer Schraube **HP** am Schaft der Fensterkurbel **101E**. Das Zahnrad bzw. die Fensterkurbel bleibt drehbar.



**06** Nehmen Sie die Fensterscheibe **100A**, richten Sie sie aus wie abgebildet (der gerade Pfeil weist auf die halbrunde Aussparung), und führen Sie sie zur Türverkleidung **99A**.



**07** Die Fensterscheibe **100A** ist korrekt auf der Türverkleidung **99A** platziert: Die Zähne am linken Fensterrand greifen in die Zähne des Zahnrads, auf das der Pfeil weist.

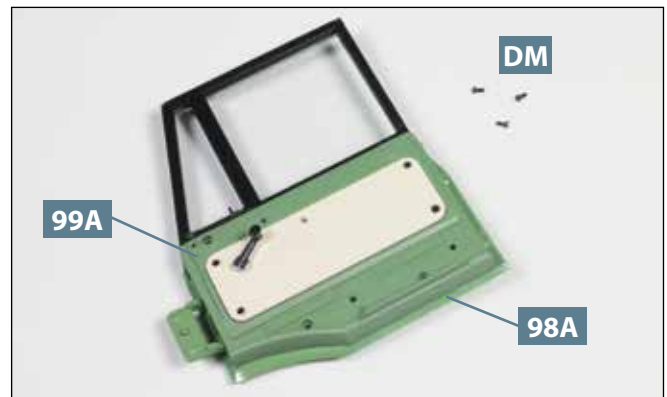


**08** Nehmen Sie das Drehfenster **100B** und fügen Sie es in die kleinere Öffnung vorne an der Türverkleidung **99A** ein.

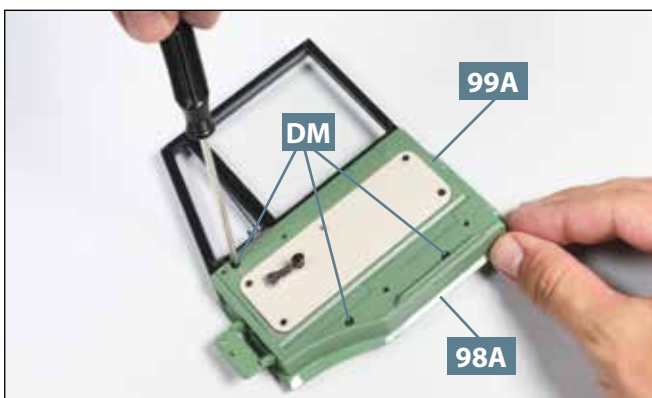
## SCHRITT 2 // FUSION VON VERKLEIDUNG UND TÜR



**01** Nehmen Sie die linke Tür **98A** und fügen Sie sie mit der Türverkleidung **99A** zusammen, wie es der Pfeil andeutet.



**02** Drehen Sie die zusammengefügte Baugruppe um, sodass sich die Türverkleidung **99A** über der Tür **98A** befindet. Legen Sie drei Schrauben **DM** bereit.



**03** Befestigen Sie die Türverkleidung **99A** mit den drei Schrauben **DM** an der Tür **98A**.

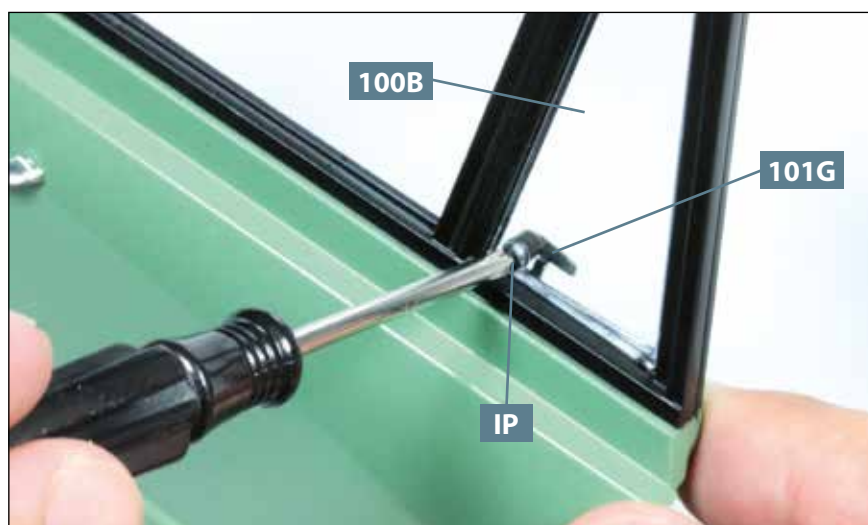


**04** Im oberen Bereich der Baugruppe wird die Türverkleidung **99A** zusätzlich mit drei Schrauben **CM** an der Tür **98A** befestigt, wie abgebildet.

## SCHRITT 3 // WEITERE TÜRDETAILS ANBRINGEN



**01** Nehmen Sie den Vorreiber **101G** und fügen Sie seinen Schaft in die kleine Öffnung im Drehfenster **100B** ein, wie es das Foto zeigt.



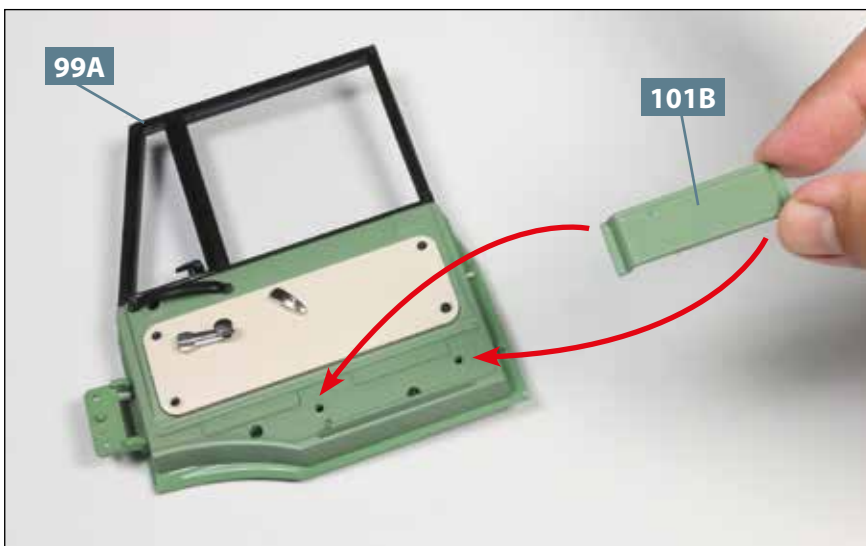
**02** Halten Sie den Vorreiber **101G** in Position, während Sie die Tür-Baugruppe umdrehen. Befestigen Sie den Vorreiber mit einer Schraube **IP** am Drehfenster **100B**, wie abgebildet.



**03** Drehen Sie die Tür erneut um. Nehmen Sie den Haltegriff **101C** und befestigen Sie ihn an der Türverkleidung **99A**, indem Sie seine beiden Zapfen in die entsprechenden Löcher hineindrücken.



**04** Der Innendrücker **101D** wird an der Türpolsterung **101A** befestigt: Drücken Sie dazu seinen Zapfen in die Bohrung der Polsterung hinein.



**05** Nehmen Sie das Verkleidungsteil **101B** und fügen Sie seine beiden Zapfen in die Bohrungen unten an der Türverkleidung **99A** ein, wie es die beiden Pfeile andeuten.

## DAS BAUERESULTAT



Die rechte Tür ist komplett: Die Fenster sind eingesetzt, die Fensterkurbel ist montiert, die beiden Baugruppen sind miteinander verbunden.